

Schalldämmung

**WOLF**<sup>®</sup>  
Bavaria



# PhoneStar Schalldämmplatten

für den Innenbereich

Mehr Lebensqualität durch Ruhe und Behaglichkeit



Trittschalldämmung  
Luftschalldämmung  
Trockenestrich





# PhoneStar - was ist das?

**PhoneStar** ist eine innovative, sehr effiziente Schalldämmplatte, bestehend aus den umweltfreundlichen Grundmaterialien Holz und Sand, genauer gesagt Wellpappe und hochverdichtetem Quarzsand. PhoneStar dämmt den Luft- und Trittschall mit geringer Aufbauhöhe sehr effizient. Eine 15 mm Platte erreicht Luftschalldämmungen von bis zu  $R_w=36$  dB.

Die PhoneStar Platten haben die bauaufsichtliche Zulassung des DIBt mit der Nr. Z-23.21-1605\*, sowie die Europäisch-Technische-Zulassung mit der ETA-Nr. 13/0411\* und somit eine CE-Kennzeichnung.

## Die PhoneStar Familie stellt sich vor:

### PhoneStar TRI

- dreiwellig parallel
- für Elektroinstallationen optimiert
- Maße: 1250 x 625 x 15 mm

### PhoneStar PROFESSIONAL

- dreiwellig überkreuzt
- Maße: 1200 x 800 x 15 mm

### PhoneStar TWIN

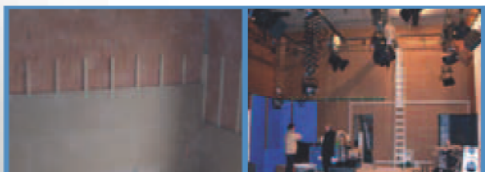
- zweiwellig parallel
- für besonders schlanke Aufbauten
- für Elektroinstallationen optimiert
- Maße: 1250 x 625 x 10 mm



## 10 Vorteile die begeistern

- » Sehr gute Luftschalldämmung und Trittschalldämmung
- » Geringe Plattendicke von 10 oder 15 mm
- » Schnelle, saubere und einfache Verarbeitung
- » Natürliche Grundmaterialien für nachhaltiges Bauen
- » Eine universelle Lösung für den Innenbereich
- » Sehr hohe Druckbelastbarkeit
- » Beliebige Endbeläge am Boden möglich
- » Angenehmes Wohnklima, Wärme- und Feuchtigkeit puffernd
- » Wohnflächen- und Raumgewinn durch niedrige Aufbauhöhe
- » Aufwertung von Immobilien durch erhöhten Schallschutz, auch im Bestand

### PhoneStar an der Massivwand



Auf Hut-Federschiene, Holzleiste oder mit Schlagdübeln direkt an der Wand befestigt.

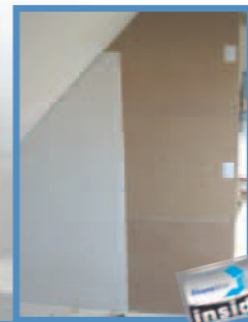
### PhoneStar an der Decke



Auf Hut-Federschiene, Holzleiste oder Decke direkt befestigt.

### PhoneStar an der Ständerwand

Die Wand für hohen Schallschutz.



Beidseitig PhoneStar

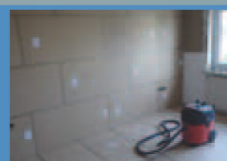
### Ständerwand Holz



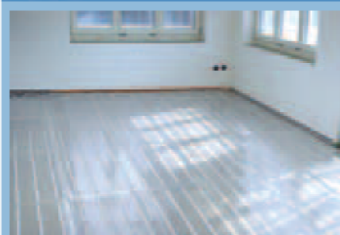
Modellaufbau - Holzständer aufstellen, PhoneStar anschrauben, Endbelag montieren.

### PhoneStar auf dem Boden

- Ein- oder mehrlagig
- Stoß an Stoß verlegen
- Schwimmend oder verklebt
- Sofort begehbar
- Sofort belegbar
- Hohe Druckfestigkeit



## PowerFloor Fußbodenheizung



### PowerFloor Exclusiv

- mit integrierter PhoneStar Schalldämmung
- Element nur 34 mm dick

### PowerFloor Slimline

- Die superschlanke Fußbodenheizung
- Element nur 19 mm dick





## VERLEGEN

Die PhoneStar Platten werden auf dem Boden Stoß an Stoß, je nach Endbelag, schwimmend oder verklebt verlegt.

An Wand und Decke werden die Platten direkt oder auf eine Unterkonstruktion befestigt.



## ZUSCHNEIDEN

- mit einer Handkreissäge
- mit einer Stichsäge



## ABKLEBEN

Nach dem Zuschneiden werden die Schnittkanten mit WOLF TAPE abgeklebt.



**Endbeläge am Boden:** auf den PhoneStar Platten können schwimmend verlegte Click-Systeme, verklebte Vollholzparkette, Fliesen oder weiche Endbeläge gemäß der "Verarbeitungsanleitung Boden" aufgebracht werden.

**Oberflächen an Wand und Decke:** in der Regel werden Gipsplatten oder Holzpaneele als Endbelag aufgebracht.

## Weitere Informationen:

[www.wolf-bavaria.com/Verarbeitung](http://www.wolf-bavaria.com/Verarbeitung)



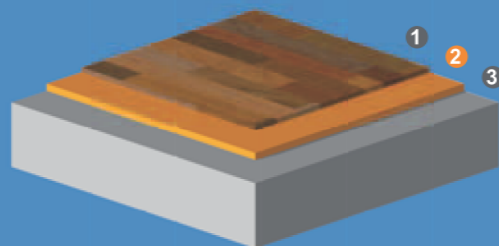
Reihen versetzt verlegen, Kreuzfugen vermeiden.  
Mehrlagige Aufbauten sind möglich.



## Beispielhafte Bodenaufbauten

Weitere Aufbauten siehe [www.wolf-bavaria.com/Planungsordner](http://www.wolf-bavaria.com/Planungsordner)

### PhoneStar auf Betondecke



**BM 1.2**

- 1 Laminat ++
- 2 PhoneStar TRI 15 mm
- 3 Betondecke 180 mm

Aufbauhöhe 15 mm  
(ohne Endbelag)

Bewerteter Norm-Trittschallpegel:  
Stahlbetondecke ohne PhoneStar  
Stahlbetondecke mit PhoneStar TRI bis  
Trittschallminderung bis:

$L'_{n,w,R} = 73 \text{ dB} +$   
 $L'_{n,w,R} = 51 \text{ dB} +$   
 $\Delta L_{w,R} = 22 \text{ dB} +$

### PhoneStar auf Holzdecke



**BHG 1.6**

- 1 Endbelag ++
- 2 PhoneStar TRI 15 mm (2 Lagen)
- 3 Holzweichfaserplatte 19 mm
- 4 Holzbalkendecke 180 mm

Aufbauhöhe 49 mm  
(ohne Endbelag)

Bewerteter Norm-Trittschallpegel der Decke:  
Holzbalkendecke ohne Deckenauflage  
Holzbalkendecke mit Deckenauflage bis  
Trittschallminderung bis:

$L'_{n,w,R} = 75 \text{ dB} +$   
 $L'_{n,w,R} = 60 \text{ dB} +$   
 $\Delta L_{w,R} = 15 \text{ dB} +$

+ Die angegebenen Werte sind Richtwerte und können je nach Art des Gesamtaufbaus variieren.

++ Die Verarbeitungsanleitung für den jeweiligen Endbelag beachten!

## Filmstudio Automanager Augsburg



Ertüchtigung einer massiven Wand zur Reduzierung der Außengeräusche für Filmaufnahmen.

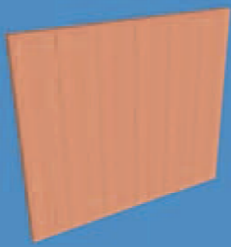
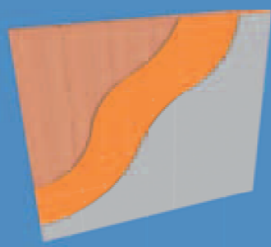
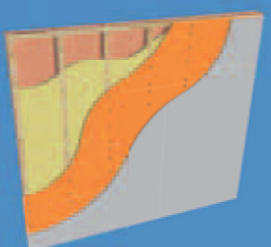
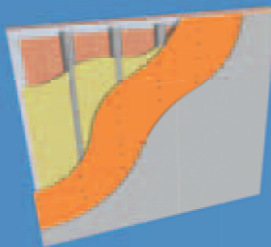
## Hotel Jungbrunn im Tannheimer Tal



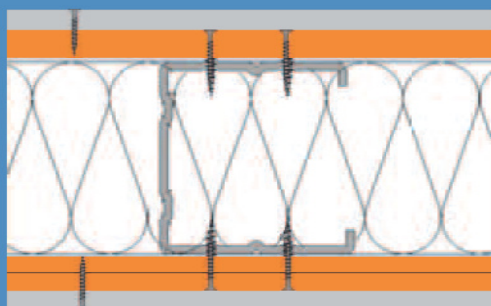
Reduzierung der Luftschall- und Trittschallgeräusche durch Einbau von PhoneStar.

## Beispielhafte Wandaufbauten

Weitere Aufbauten siehe [www.wolf-bavaria.com/Planungsordner](http://www.wolf-bavaria.com/Planungsordner)

Ausgangswand	PhoneStar gedübelt	PhoneStar auf Lattung	PhoneStar auf Hut-Federschiene
			
Ziegelwand 115 mm Luftschalldämmung $R'_{w,R} = 42 \text{ dB}$	WMZ D 1.2 Luftschalldämmung bis $R'_{w,R} = 48 \text{ dB}^{\dagger}$	WMZ L 1.2 Luftschalldämmung bis $R'_{w,R} = 53 \text{ dB}^{\dagger}$	WMZ H 1.2 Luftschalldämmung bis $R'_{w,R} = 57 \text{ dB}^{\dagger}$

## Metallständerwand mit PhoneStar für hohen Schallschutz



Gipskarton 12,5 mm  
PhoneStar TRI 15 mm

$R_w = 60-62 \text{ dB}^{\dagger}$

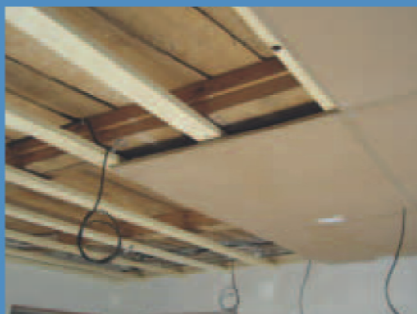
Metallständer  
Ausfachung

2 Lagen PhoneStar TWIN 2x10 mm  
Gipskarton 12,5 mm

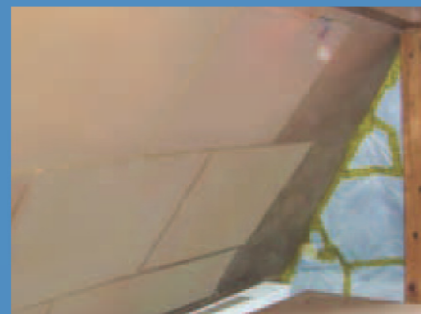
# PhoneStar an Decke und Dachschräge



PhoneStar auf OSB...

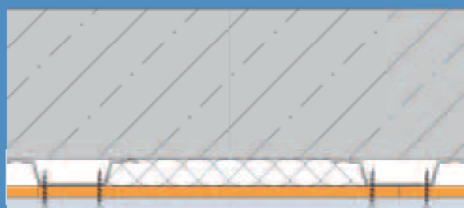


oder Unterkonstruktion schrauben



auch für Dachschräge

## PhoneStar an Decke Massiv



**DM H 1.2**

- 1 Decke Massiv 180 mm
  - 2 Hut-Federschiene mit Mineralwolle ausgefacht
  - 3 PhoneStar TRI 15 mm
  - 4 Gipskarton 12,5 mm
- Bewerteter Norm-Trittschallpegel:  
Massivdecke ohne PhoneStar  
Massivdecke mit PhoneStar bis  
Trittschallminderung bis:




Aufbauhöhe 54,5 mm

$L'_{n,w,R} = 73 \text{ dB}^{\dagger}$

$L'_{n,w,R} = 63 \text{ dB}^{\dagger}$

$\Delta L_{w,R} = 10 \text{ dB}^{\dagger}$



	PhoneStar PROFESSIONAL	PhoneStar TRI	PhoneStar TWIN
			
Richtwerte	Schnitt: PhoneStar PROFESSIONAL	Schnitt: PhoneStar TRI	Schnitt: PhoneStar TWIN
Länge x Breite	1200 x 800 mm	1250 x 625 mm	1250 x 625 mm
Dicke	15 mm	15 mm	10 mm
Fläche/Platte	0,96 m <sup>2</sup>	0,78 m <sup>2</sup>	0,78 m <sup>2</sup>
Gewicht ca. / m <sup>2</sup>	18,00 kg	18,00 kg	12,00 kg
Trittschalldämmung bis	$\Delta L_{nw} = 21 \text{ dB}$	$\Delta L_{nw} = 22 \text{ dB}$	$\Delta L_{nw} = 19 \text{ dB}$
Luftschalldämmung bis	$R_w = 36 \text{ dB}$	$R_w = 36 \text{ dB}$	$R_w = 26 \text{ dB}$
Brandstoffklasse	B2	B2	B2
Flächenlast	5 kN/m <sup>2</sup>	5 kN/m <sup>2</sup>	5 kN/m <sup>2</sup>
Punktlast	4 kN	4 kN	4 kN
Sd-Wert	ca. 0,2 m	ca. 0,2 m	ca. 0,2 m
Wärmeleitfähigkeit	0,17 W/(mK)	0,17 W/(mK)	0,17 W/(mK)
Biegebruchlast	2107 N in Längsrichtung	650,8 N in Längsrichtung	278,4 N in Längsrichtung
Biegebruchlast	2123 N in Querrichtung	414,4 N in Querrichtung	159,4 N in Querrichtung
Biegezugfestigkeit	$\geq 16 \text{ N/mm}^2$ in Längsrichtung	$\geq 5 \text{ N/mm}^2$ in Längsrichtung	$\geq 4,5 \text{ N/mm}^2$ in Längsrichtung
Biegezugfestigkeit	$\geq 16 \text{ N/mm}^2$ in Querrichtung	$\geq 3 \text{ N/mm}^2$ in Querrichtung	$\geq 2,5 \text{ N/mm}^2$ in Querrichtung
dynamische Steifigkeit		$s' = 32,6 \text{ MN/m}^3$	
Anwendungsbereiche:			
A1	Spitzböden	Spitzböden	Spitzböden
A2, A3	Wohn- und Aufenthaltsräume	Wohn- und Aufenthaltsräume	Wohn- und Aufenthaltsräume
B1-B3	Büro-, Arbeitsflächen, Flure	Büro-, Arbeitsflächen, Flure	Büro-, Arbeitsflächen, Flure
C1-C3, C5	Versammlungsräume	Versammlungsräume	Versammlungsräume
D1, D2	Verkaufsräume	Verkaufsräume	Verkaufsräume
E1	Fabriken und Werkstätten	Fabriken und Werkstätten	Fabriken und Werkstätten
mögliche Anwendungsgebiete	Boden	Boden, Wand und Decke	Boden, Wand und Decke

Unsere Informationen in diesem Prospekt entsprechen unseren heutigen Kenntnissen und Erfahrungen nach unserem besten Wissen. Bei den aufgeführten Daten handelt es sich um Richtwerte und nicht um Vertragsdaten. Diese Richtwerte können je nach Art des Aufbaus variieren. Wir geben sie ohne Verbindlichkeit weiter. Änderungen im Rahmen des technischen Fortschritts und der betrieblichen Weiterentwicklung bleiben vorbehalten. Unsere Informationen beschreiben lediglich die Beschaffenheit unserer Produkte und Leistungen und stellen keine Garantien dar. Der Abnehmer ist von einer sorgfältigen Prüfung der Funktionen bzw. Anwendungsmöglichkeiten der Produkte durch dafür qualifiziertes Personal nicht befreit.

**NEU! Planungsordner Schalldämmung online: [www.wolf-bavaria.com/Planungsordner](http://www.wolf-bavaria.com/Planungsordner)**



Ca. 100 Systemlösungen mit PhoneStar für Boden, Wand und Decke.



Die **WOLF BAVARIA** GmbH ist ein Unternehmen mit Sitz in 91560 Heilsbronn bei Nürnberg.

WOLF BAVARIA entwickelt, produziert und vermarktet innovative Schalldämmprodukte sowie Fußbodenheizungen mit und ohne integrierter Schalldämmung. Die Schalldämmplatten werden nach einem innovativen Verfahren aus umweltfreundlichen Materialien hergestellt.

Wolf-Produkte kommen im privaten, öffentlichen und industriellen Bereich zum Einsatz.

**Phonewell** (im Herbst 2010 zu **PhoneStar Professional** umbenannt) ist bereits 2007 vom Bundesministerium für Wirtschaft und Technologie mit dem „**Bundespreis für hervorragende innovatorische Leistungen für das Handwerk**“ ausgezeichnet worden.

Unter der Schirmherrschaft des Bundesministers für Verkehr, Bau und Stadtentwicklung wurde die **PhoneStar TRI** zur BAU 2011 von der Messe München, dem Bauverlag BV und dem Bundesarbeitskreis Altbauerneuerung im Rahmen der „Praxis Altbau - BAU 2011 in München - Preis für Produktinnovation 2011“ mit einer **Auszeichnung** ausgelobt.

Für uns Ansporn und Verpflichtung zugleich, unseren Kunden auch in Zukunft ein starker Partner auf dem Gebiet der Schalldämmung und innovativer Flächenheizungen zu sein mit:



## Schalldämmplatten

## Fußbodenheizung

**WOLF BAVARIA GmbH**  
Gutenbergstraße 8  
D-91560 Heilsbronn  
Tel.: +49 (0) 9872 95398-0  
Fax: +49 (0) 9872 95398-11  
[www.wolf-bavaria.com](http://www.wolf-bavaria.com)  
[info@wolf-bavaria.com](mailto:info@wolf-bavaria.com)

## Notizen



13  
ETA N° 13/0411



Nr. Z-23.21-605



\* Weitere Daten und Informationen entnehmen Sie bitte der Europäisch-Technischen Zulassung ETA-13/0411 bzw. der Allgemeinen Bauaufsichtlichen Zulassung DIBt Z-23.21-1605.