

# Holzterrassen mit gutem Gewissen genießen

Stand 03/2021

Terrassendielen sind Saisonartikel, bei denen keine permanente Verfügbarkeit gewährleistet werden kann.

**TERRA**WOOD

Schön, funktional und  
umweltverträglich?

Gibt es!

Bei uns bekommen Sie schöne Terrassen, die bei fachgerechter Montage funktionieren und dazu noch aus umweltverträglichen Produkten sind. Unser Holz stammt weitestgehend aus nachhaltig bewirtschafteten Wäldern. Wir haben hohe Anforderungen an die Holzqualität, Dauerhaftigkeit und Nachhaltigkeit unserer Produkte.

„**Nachhaltigkeit** ist eine Entwicklung, die den Bedürfnissen der heutigen Generation entspricht, ohne die Möglichkeiten künftiger Generationen zu gefährden, ihre eigenen Bedürfnisse zu befriedigen. [...]“  
*Weltkommission für Umwelt und Entwicklung, 1987*

nachhaltig + ökologisch + bewusst = **TERRAWOOD**

Weil so viele Dinge in unserem Leben aus dem Wald kommen, setzen wir uns dafür ein, dass unsere Wälder auch künftigen Generationen erhalten bleiben. Seit 200 Jahren fühlen wir uns dazu verpflichtet und haben uns deshalb zertifizieren lassen:



Das Zeichen für  
verantwortungsvolle  
Waldwirtschaft

Der FSC® (Forest Stewardship Council®) wurde 1993 in Folge eines Umweltgipfels ins Leben gerufen. Der FSC® ist eine nichtstaatliche, gemeinnützige Organisation, die sich für eine umweltgerechte, sozialverträgliche und ökonomisch tragfähige Nutzung der Wälder unserer Erde einsetzt. Die Organisation wird weltweit von Umweltorganisationen, Gewerkschaften, Interessensvertreter indigener Völker sowie zahlreichen Unternehmen aus der Forst- und Holzwirtschaft unterstützt. Der FSC® ist für jedermann offen, der ein Interesse an den Wäldern dieser Welt hat.



PEFC 04-31-3549  
Förderung nachhaltigen  
Waldwirtschaft  
www.pefc.de

PEFC™ ist ein internationales Waldzertifizierungssystem und setzt sich für eine kontinuierliche Verbesserung einer nachhaltigen Waldbewirtschaftung unter Gewährleistung ökologischer, sozialer und ökonomischer Standards ein. Das PEFC™-Zertifikat ist der Nachweis für eine lückenlose Produktkette entlang zertifizierter Unternehmen. Produkte, die mit diesem Warenzeichen ausgezeichnet sind, belegen die Rohstoffgewinnung aus vorbildlich und nachhaltig bewirtschafteten Wäldern. Damit trägt man dazu bei, den Umweltschutz aktiv zu fördern.

TerraWood setzt auf eine umweltgerechte, nachhaltige und sozialverträgliche Forst- und Holzwirtschaft und erfüllt den Standard des FSC® und PEFC™ bei den entsprechend zertifizierten Produkten!

Fragen Sie nach unseren FSC®- und PEFC™- zertifizierten Produkten.

Genießen Sie Ihren Garten  
mit nachhaltigen und umwelt-  
freundlichen



# Produkten

## **Terrassendielen**

Siligna, nordische Kiefer	04 – 05
Thermostrukturierte Gebirgslärche	06 – 07
Thermo Kiefer	08 – 09
Bambus	10 – 11
Stauseeholz Guyanateak/Basralocus	12 – 13

<b>Verlegetipps</b>	14
---------------------	----

<b>Unterkonstruktionen und Pflege</b>	15
---------------------------------------	----





## Die Terrassendiele mit überlegenen Eigenschaften **Siligna**

Die Kiefer ist eine der meist verbreiteten Baumarten in Europa. Eine Kiefer kann 15 bis 50 Meter hoch werden. Das Kiefernholz wird gern als Bau- und Möbelholz genutzt.

### Die Herstellung

Mit der **Siligna Terrassendiele** können wir Ihnen ein beständiges und außergewöhnliches Terrassenholz – **mit zusätzlichem Holzschutz durch natürliche Silikate** – anbieten. Die nordische Kiefer bekommt dadurch eine weißgraue Aufhellung. Die natürliche Optik der Kiefer bleibt bestehen. Der Farbton verändert sich im Laufe der Zeit in ein Silbergrau.

Siligna Terrassendielen haben Silikatverbindungen, welche in den Holzzellen gebunden sind. Bei dem Prozess entsteht unter hohem Druck eine Art Versteinerung im Holz. Das Holz wird mineralisiert, imitiert von dem Prozess der natürlichen Versteinerung, welcher normalerweise Tausende von Jahren dauert. **Siligna Terrassendielen enthalten ausschließlich natürliche Stoffe.** Durch das Fertigungsverfahren entsteht ein effektiver und außergewöhnlicher Holzschutz. Kleinstlebewesen oder Pilze können durch diese Verbindung nicht in das Holz eindringen und es zerstören, dadurch ist das Holz länger haltbar. Um die Dauerhaftigkeit des Holzes gewährleisten zu können, müssen Stirn- und Schnittkanten mit passender Kantenschutzlasur nachgestrichen werden.

# Die Terrassendiele mit überlegenen Eigenschaften.



## Die Vorteile

- ✓ Erhöhte Dauerhaftigkeit
- ✓ Langlebig, Schutz gegen Fäulnis
- ✓ Aus natürlichen Bestandteilen: Holz und Silikat (Gesteinsmehl)
- ✓ Frei von Bioziden und Schwermetallen
- ✓ Kiefernholz aus Skandinavien
- ✓ Langsam gewachsenes Holz
- ✓ Keine Auswaschungen
- ✓ Härtere Oberfläche



direkt nach der Mineralisierung






nach wenigen Monaten

## Veränderung durch die Mineralisierung

- ✓ Holz wird durch die Silikat-Einlagerung ca. 10 % schwerer.
- ✓ Es entsteht eine weißgraue Optik, teilweise als Ablagerung auf der Oberfläche ersichtlich.
- ✓ Leicht mit Wasser/Bürste zu reinigen.
- ✓ Siligna hat eine hohe Dauerhaftigkeit gegenüber holzerstörerischen Pilzen.

## Veränderung im Laufe der Zeit

- ✓ Schon nach wenigen Monaten bildet die Terrasse eine schöne, silbergraue Oberfläche durch die Bewitterung.
- ✓ Anfangs kann es dabei zu einer oberflächlichen Verfärbung (Bläuepilz) kommen.

Profil		Maße / mm	Länge / m
4-seitig glatt gehobelt		28 x 120	3,90 / 4,50 / 5,10
4-seitig glatt gehobelt		45 x 145	3,90 / 4,50 / 5,10
Unterkonstruktion 4-seitig glatt gehobelt		45 x 70	4,20 / 4,80





## Das Holz aus den Bergen Gebirgs- Lärche

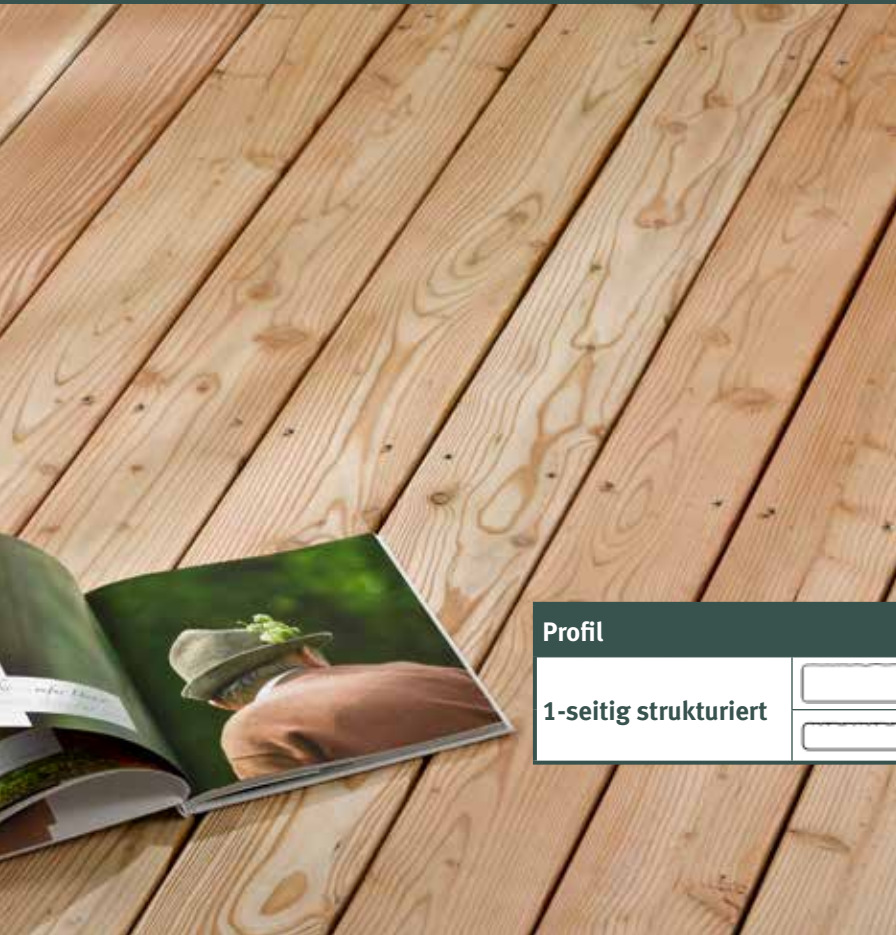
Die heimische Lärche wird aufgrund Ihrer hervorragenden Eigenschaften seit Jahrhunderten im Außenbereich eingesetzt. Unsere Gebirglärche wächst im heimischen Alpenraum und trotz dort Wind und Wetter. Die Gebirglärche vereint Natur, Design und Qualität. Die strukturierte Oberfläche unterstreicht das natürliche Holzbild. Die Thermostrukturierung wirkt wie eine natürliche Imprägnierung, weist das Wasser ab und schützt das Holz.

### Die Herstellung

**Thermostrukturierte Gebirglärche:** Unser spezielles Bürstungsverfahren, in dem die Komponenten Wärme, hoher Druck und Lärchenharz zusammenwirken, machen die Dielen so außergewöhnlich. Das Harz in den oberen Schichten wird durch die Thermostrukturierung verflüssigt und in die Oberfläche eingearbeitet. Dadurch entsteht eine gleichmäßige glatte Oberfläche. Diese Komponenten verhelfen dem Holz zu seinem außergewöhnlichen Charakter.



Die **thermostrukturierte Gebirglärche Silberpatina** ist eine intelligent veredelte Terrassendiele. Eine Vorvergrauung und Grundierung mit Holzöl verleihen der Diele eine elegante Silberpatina. Das sorgt für eine hohe Gleichmäßigkeit – auch in den Übergängen zu den unbewitterten Bereichen der Terrasse. Die Oberfläche wird abschließend thermogebürstet. Dadurch wird die Oberfläche härter und der Harzaustritt deutlich geringer.

Die Silberpatina-Oberfläche geht im Laufe der Zeit in die natürliche Vergrauung über und macht die Terrasse pflege- sowie wartungsarm. Die strukturgebürstete Oberfläche sorgt für eine authentische Holzstruktur und verleiht der Terrasse ein besonderes Flair.



## Die Vorteile der thermostrukturierten Gebirgslärche

- ✓ Heimische Holzart mit natürlicher Dauerhaftigkeit
- ✓ Natürliche Optik durch strukturierte Oberfläche
- ✓ Pflegeleichtes Produkt
- ✓ Verbesserte Oberflächenhärte

Profil		Maße / mm	Länge / m
1-seitig strukturiert		26 x 115	4,00 / 5,00
		26 x 145	4,00 / 4,50 / 5,00

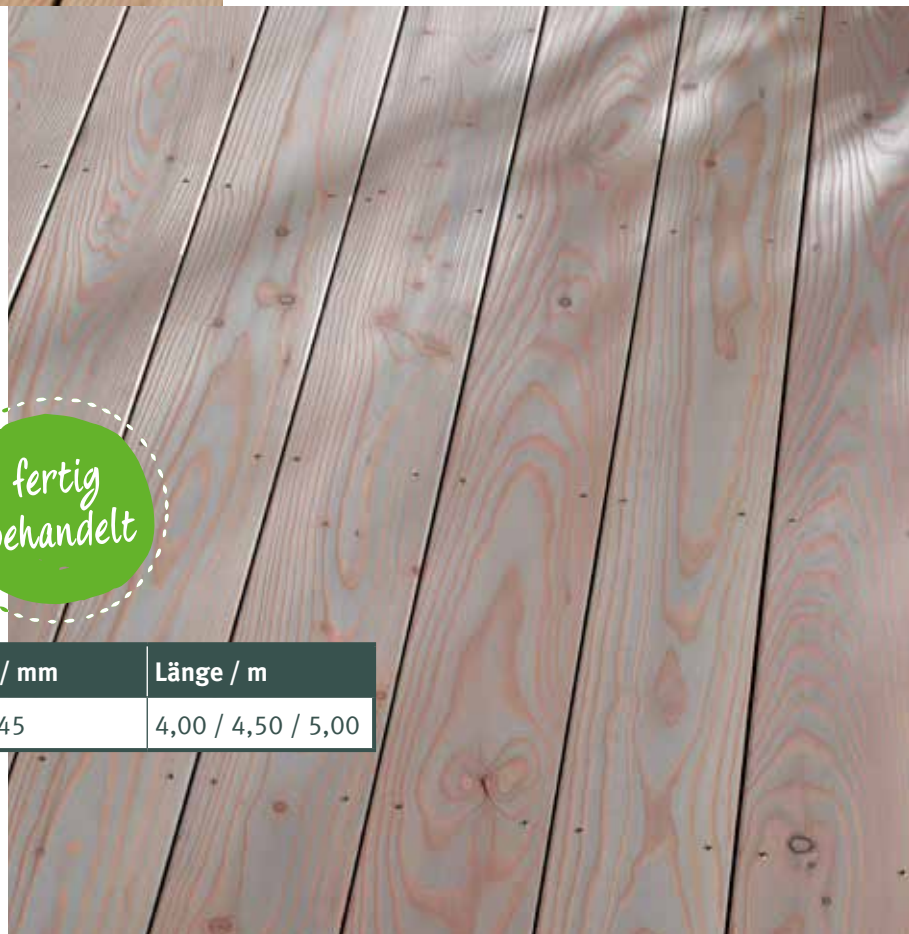
## Die Vorteile der thermostrukturierten Gebirgslärche Silberpatina



- ✓ Gleichmäßige Vergrauung durch vorweggenommene Vorvergrauung
- ✓ zusätzliche Pigmentierung auf Leinölbasis

fertig  
behandelt

Profil		Maße / mm	Länge / m
1-seitig strukturiert		26 x 145	4,00 / 4,50 / 5,00







## Die formstabile Terrassendiele Thermo Kiefer

### Die Herstellung

Das skandinavische Nadelholz zeichnet sich durch eine dunkle Bernstein-Färbung mit der charakteristischen Astoptik aus.

Das Thermoverfahren wird in speziellen Thermokammern durchgeführt. Hier werden die technischen Eigenschaften des Holzes gezielt verändert. Die thermische Behandlung verringert das Quell- sowie Schwindverhalten und sorgt für eine verbesserte Witterungsbeständigkeit. Deshalb eignet sich die Thermo Kiefer besonders gut für den Außenbereich.

### In drei Schritten zur Thermobehandlung:

**1. Trocknung des Holzes:** Zuerst wird das Holz schonend auf minimalste Holzfeuchte getrocknet.

**2. Thermobehandlung:** In der höchsten Temperaturphase, bei 215 °C, erfolgt der eigentliche Veränderungsprozess des Holzes. Die Zellstruktur wird verändert. Nährstoffe in den Zellen werden entfernt. Die Resistenzklasse der Hölzer wird dadurch verbessert.

**3. Regulierung und Abkühlung:** Jetzt wird das Holz abgekühlt und auf eine Holzfeuchte von ca. 5-6 % konditioniert.



Struktur-  
profil



## Die Vorteile der Thermokiefer

- ✓ Formstabile Terrassendiele
- ✓ Lebhaft und rustikale Optik
- ✓ Gutes Preis-/Leistungsverhältnis
- ✓ Geringes Quell- und Schwindverhalten
- ✓ Einzigartige und moderne Profile



Profil		Maße / mm	Länge / m
Fuxprofil		26 x 137	3,90 / 4,50 / 5,10
Unoprofil*		26 x 118	3,90 / 4,50 / 5,10
Strukturprofil*		26 x 140	3,90 / 4,50 / 5,10
Unterkonstruktion		40 x 63	auf Anfrage

\* unsichtbare Verschraubung möglich



Fuxprofil



## Die nachhaltige Terrassendiele Bambus

Bambus ist kein Baum, sondern ein Gras, das als schnellstwachsende Pflanze der Erde gilt. Aus ökologischer Sicht sprechen viele Gründe für Bambus. Ein nachhaltiger Rohstoff, der schnell wächst und die Holzressourcen schont. Des Weiteren ist Bambus durch seine hohe Zelldichte härter und strapazierfähiger als viele andere Holzarten. Die Bambus Terrassendiele sind auch für den direkten Erdkontakt geeignet (Gebrauchsklasse 4).

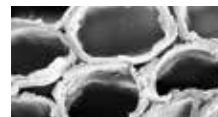
### Die Herstellung



unbehandelt



Keramiktechnologie



thermobehandelt

**Bambus Keramiktechnologie:** Bei der Keramiktechnologie werden Keramikpartikel in die Bambuszellen eingebracht. Pilzsporen können somit nicht mehr in die Zellen eindringen. Dementsprechend ist eine hohe Dauerhaftigkeit erreicht.

**Bambus thermobehandelt:** Durch die thermische Behandlung der Bambusfasern werden die Nährstoffe in den Zellen entfernt. Dadurch entfällt die Grundlage für Pilzsporen und Mikroorganismen.

*Wir empfehlen eine jährliche  
Pflege mit Bambusöl.*

Um den warmen bzw. dunklen Farbton  
der vorgeölten Dielen zu erhalten.





## Die Vorteile des Bambus mit Keramiktechnologie

- ✓ Sehr dauerhaft
- ✓ Zulässig für Gebrauchsklasse 4  
(für Bauteile mit ständiger Feuchte  
bzw. Erdkontakt)
- ✓ Vorgeölt
- ✓ Harte Oberfläche
- ✓ Stirnseitig Nut-Feder zur  
Endlosverlegung

Profil		Maße / mm	Länge / m
1-seitig Fineline, 1-seitig glatt gehobelt		20 x 155	1,85

## Die Vorteile des thermobehandelten Bambus



- ✓ Sehr dauerhaft
- ✓ Zulässig für Gebrauchsklasse 4  
(für Bauteile mit ständiger Feuchte  
bzw. Erdkontakt)
- ✓ Vorgeölt
- ✓ Harte Oberfläche
- ✓ Stirnseitig Nut-Feder zur  
Endlosverlegung

Profil		Maße / mm	Länge / m
1-seitig Fineline, 1-seitig glatt gehobelt		20 x 137	1,85



## Das Holz aus dem Wasser Stausee- holz

1960 wurde in Surinam ein Fluss zu einem Stausee aufgestaut, ohne den Urwald vorher zu roden. Heute werden mit Hilfe von Booten und Tauchern die Hölzer im Wasser geerntet. Durch die Entnahme der Hölzer wird ein aktiver Umweltschutz betrieben, da sonst durch die Verrottung des Holzes klimaschädliches Methan freigesetzt würde.



Durch die Überflutung hat die Qualität des Holzes nicht gelitten. Erstaunlicherweise verbessern sich die Eigenschaften der allermeisten Hölzer sogar durch die lange Unterwasserlagerung und zudem sind Inhaltsstoffe ausgewaschen, die sonst zu unerwünschten Verfärbungen führen können. Stauseeholz überzeugt uns neben der Dauerhaftigkeit, durch das geringe Quell- und Schwundverhalten. Das Holz zählt aufgrund seiner hohen Rohdichte zu den Harthölzern und ist dementsprechend sehr strapazierfähig.





## Die Vorteile des Stauseeholzes

- ✓ Dauerhaft
- ✓ Geringes Quell- und Schwindverhalten
- ✓ Widerstandsfähig
- ✓ Für freitragende Bereiche zugelassen

Profil	Maße / mm	Länge / m
4-seitig glatt gehobelt	25 x 140	1,83 – 3,96

## Die Ernte

Wenn in einem Urwald Holz eingeschlagen wird, müssen zunächst mit großem Aufwand Straßen angelegt werden, die auf Dauer oft größere Schäden im Wald verursachen als das Schlagen des Holzes selbst.

Bei Stauseeholz erfolgen die Ernte und der Transport völlig anders: Kleine Boote mit Tauchern ernten den im See versunkenen Wald systematisch ab. Da die meisten Stämme schwerer sind als Wasser, müssen sie gesichert werden, bevor sie mit einer durch Pressluft angetriebenen Kettensäge in einer Tiefe von bis zu 35 m abgeschnitten werden.

An Flößen befestigt, werden die wertvollen Stämme zum Sägewerk am Seeufer gebracht, um dort weiter verarbeitet zu werden.

Stauseeholz Guyanateak/Basralocus überzeugt mit einem schönen und gleichmäßigen rotbraunen Farbton.



## Das sollten Sie beachten beim Verlegen

Vielen Dank für Ihr Interesse an unseren Terrassenbelägen. Damit Ihnen die Funktionalität und Optik Ihres Bauvorhabens auf lange Sicht Freude bereitet, möchten wir Ihnen **einige wichtige Grundlagen** nahelegen.

1. **Kontrollieren Sie vor Montage** das gelieferte Material auf Vollständigkeit. Massivholzdielen sind ein Naturprodukt, holzspezifische Eigenschaften sind zu tolerieren. Beachten Sie Holzauswaschungen und eventuelle Holzfarbreaktionen. Mit Verschnitt ist zu rechnen.
2. Untergründe müssen vorab auf Ebenheit, Wasserdurchlässigkeit und Staunässe geprüft werden.
3. Die Abstände der Unterkonstruktion sind abhängig vom Deckbelag. Entscheiden Sie sich für eine Unterkonstruktion passend zum Deckbelag. Idealerweise ist Ihr Deckbelag im rechten Winkel zur Hauswand. Ein Gefälle von 2 % sichert einen zügigen Wasserablauf. Alle Verbindungsmittel sind aus rostfreiem Stahl zu verwenden. Informieren Sie sich nach den Möglichkeiten der Verlegungsart (fixierte oder schwimmende Montage).
4. Informieren Sie sich nach den Vor- und Nachteilen der sichtbaren Verschraubung oder einer unsichtbaren Befestigung des Deckbelags. Abstände zu festen Bauteilen und maximale Überstände der Deckbeläge sind zu berücksichtigen. Dielenstöße müssen **mit doppelter Unterkonstruktion** ausgeführt werden.
5. Jede Holzart verändert sich unter Witterungseinfluss in der Farbgebung und im Schwund- sowie Quellverhalten – Holz arbeitet! Durch eine **Oberflächenbehandlung mit Holzöl** wird den Witterungseinflüssen entgegengewirkt. Lange Freude an Ihrer neuen Terrasse erhalten Sie durch eine regelmäßige Pflege und Reinigung.
6. Beachten Sie bei Ihrer Kaufentscheidung und Montage die entsprechende Verlegeanweisung.



Zusätzliche Informationen zum Download finden Sie online bei uns.





## Unterkonstruktion



Siligna  
für alle Nadelhölzer

Maße: 45 x 70 mm



Thermo Kiefer  
für alle Nadelhölzer

Maße: 40 x 63 mm



Stauseeholz Walaba  
für alle Hölzer & Bambus

Maße: 42 x 65 mm

## Pflegeöle und -farben



Pflegeöl Hydrostop



Pflegeöl Bambus



Kantenschutzfarbe Siligna



Überreicht durch:

# TERRAWOOD

**Franz Habisreutinger GmbH & Co. KG**  
Schussenstraße 22 · 88250 Weingarten  
info@terra-garden.de · www.terra-garden.de



Der Katalog wurde auf PEFC™ und klima-  
neutralem Papier gedruckt.

Irrtümer vorbehalten.  
Drucktechnisch bedingte Farbabweichungen sind möglich.  
Gedruckt auf umweltfreundlichem Papier.