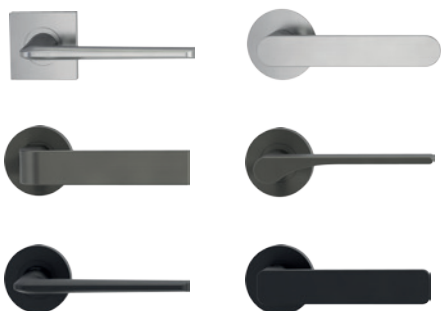




Schiebetürsystem Planeo Air Graphitschwarz
mit Griffstange Planeo GS 490011

TONALITIES

Neue Farben - Neue Türgriffe



Alle Preise inkl 19 % MwSt. – 11/2019

 **Habisreutinger** seit 1822
H O L Z Z E N T R U M

NEUE WOHNLICHKEIT

Begriffe wie Hygge, Coziness oder Langom kursieren durch die Trendmagazine und propagieren eine neues, gelassenes Lebens- und Wohngefühl. Die Inspiration kommt aus dem Norden. Schließlich gelten die Bewohner der skandinavischen Länder als die glücklichsten Menschen in Europa. Auch die zunehmende Digitalisierung weckte das Bedürfnis nach einem Wohlfühl-Zuhause. Neue Materialien und Oberflächen lassen Wohnen sinnlicher werden. Es gibt eine deutliche Rückbesinnung auf die kulturelle Historie. Buntheit hat sich (noch immer) nicht durchgesetzt. Allerdings werden sich warme Töne und Materialien verstärkt gegen das großflächig gehaltene Weiß behaupten. Heimische Hölzer eroberten die Böden und nehmen nun auch Wände ein. Der Industrielook mit seinen großzügigen Fensterfronten, Sichtbetonwänden und kontrastvoll gehaltenen, schwarzen Beschlägen hält weiter an.

TONALITIES

GRIFFWERK ergänzt sein Portfolio um einen sehr warmen, dezenten neuen Farbton mit dem klangvollen Namen „Kaschmirgrau.“

Wie weicher Samt fühlen sich Griffe in der neuen Oberfläche „Samtgrau“ an. Der neue Grauton ist deutlich wärmer als das kühler und etwas bläulicher wirkende Edelstahl. Er passt harmonisch ins Wohnambiente der neuen Trendrichtung „Neue Wohnlichkeit“.

„Unser“ Schwarz ist ein mattes, sehr tiefes Schwarz. Die verwendete Beschichtung ist widerstandsfähig und unempfindlich gegen Fingerabdrücke.

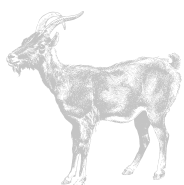
INDUSTRIAL

BACKGROUND



GRAPHITSCHWARZ

matt



KASCHMIRGRAU

Die Wolle der Kaschmirziege ist eine der edelsten und teuersten Naturfasern überhaupt. Der samtige Griff entsteht durch die besonders glatte Oberfläche der Fasern. Wenn sich etwas so gut anfühlt, möchten wir es gerne auf Türgriffe übertragen. Mit unserer neuen „Edeloberfläche“ Kaschmirgrau ist das gelungen: Türgriffe fühlen sich weicher an als je zuvor.



3 TONALITIES by GRIFFWERK

NESTING

simplicity

purism

KASCHMIRGRAU

BY GRIFFWERK

ORIGIN

nature

sensuality

NATURE

domestic woods

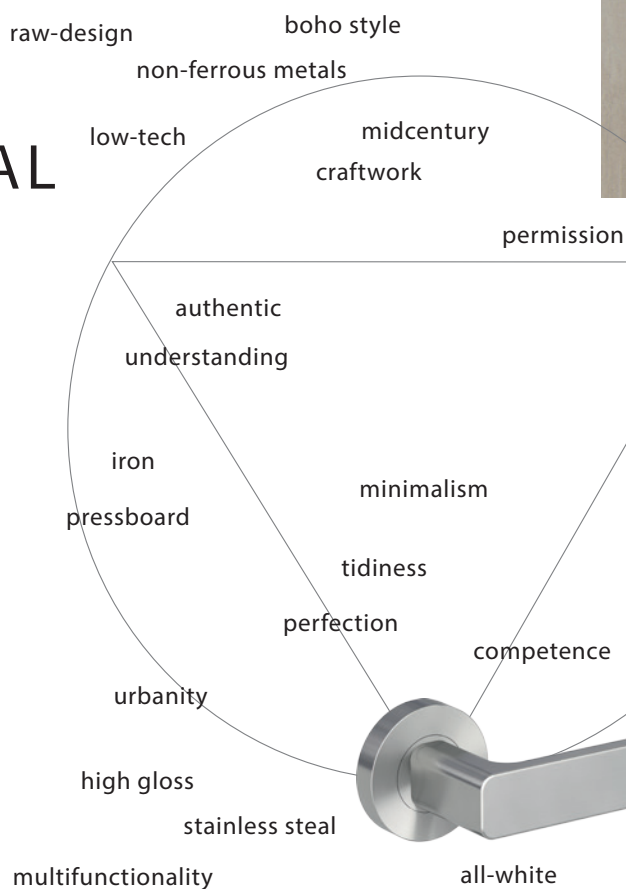
structure

daylight

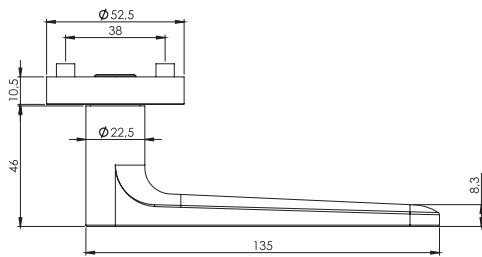
SAMTGRAU

TECHNOLOGY

CLARITY



Das in den 80-er und 90-er Jahren heroisierte Edelstahl wird jedoch diese neuen Wohnbedürfnisse nicht immer erfüllen können. Privates Wohnen darf wieder zum gemütlichen Rückzugsort werden. Naturbelassene Hölzer und warme Töne behaupten sich immer mehr gegen die weiß gehaltene Klarheit der letzten Jahrzehnte. GRIFFWERK ergänzt sein Portfolio daher neben der matten Oberfläche Graphitschwarz um einen sehr warmen, dezenten neuen Farbton mit dem klangvollen Namen: Kaschmirgrau.



AVUS SR4

DER LEGENDÄRE

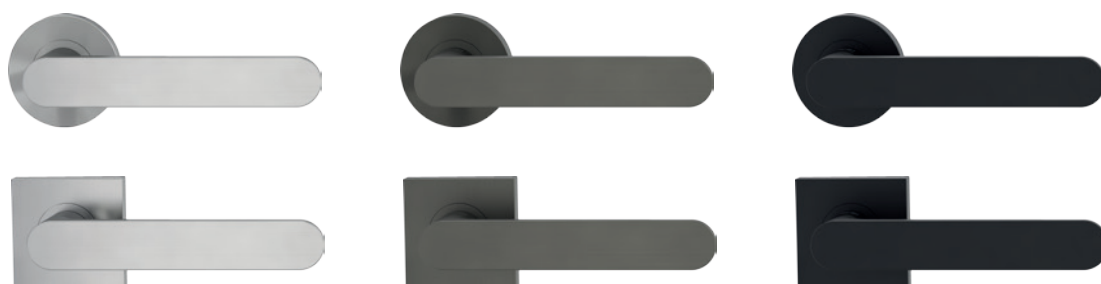
Dieser Griff entlehnt seinen Namen der ehemaligen Berliner Automobil-Rennbahn auf der so manche Pionierleistung geleistet wurde. Die erste Avus-Form brachten wir 2011 auf den Markt. Sie hatte eine breite polierte Phase. Das charakteristische dieser Strecke waren die zwei großen Kehrkurven. Für die Griffform reduzierten wir die Form nochmals. Zwei Halbkreise, fangen nun die umlaufende Außenlinie der geradlinigen Frontfläche auf.



3 TONALITIES

by GRIFFWERK

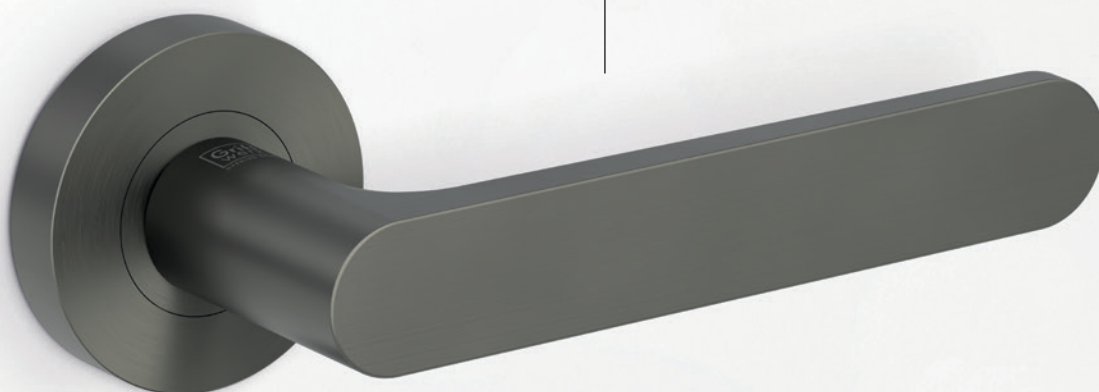
AVUS SR4 ist in drei Oberflächen und zwei Rosettenformen erhältlich.



DESIGN

RELAUNCH

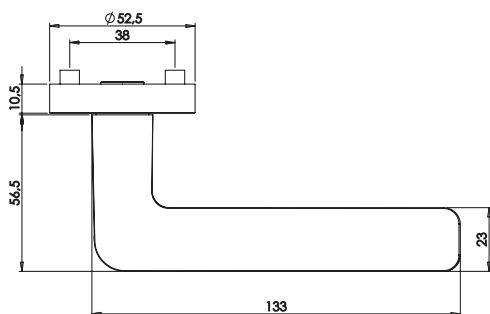
Das überarbeitete Design weist eine klare Linienführung auf.



ultraflach mit nur 2 mm
Aufbauhöhe

AVUS PIATTA S ULTRAFLACH & PURISTISCH

Für 2019 haben wir die Technik der Flachrosetten PIATTA überarbeitet. Die neue Variante PIATTA S wurde nun mit einer Hochhaltefeder ausgestattet und ist per SMART KLIPP besonders einfach zu montieren. Das Portfolio umfasst fünf Designvarianten. Auch AVUS SR4 ist mit Flachrosette PIATTA S erhältlich.



REMOTE SR4

DER ULTRASCHLANKE

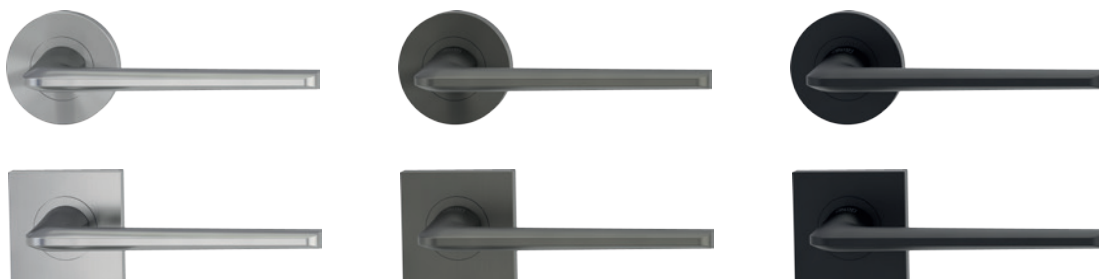
REMOTE SR4 legt großen Wert auf angenehme Haptik. Eine breite, obere Auflagefläche bietet ein gutes Greifgefühl. Gleichzeitig wollten wir eine Form, die wenig „Volumen“ braucht und flachten daher den Greifbereich stark ab. Den Formübergang zum Griffhals konturierten wir mit dynamischen Linien, die als sanft gebrochene Kanten die Form führen.



3 TONALITIES

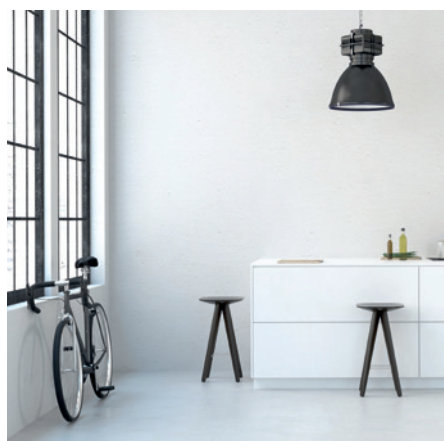
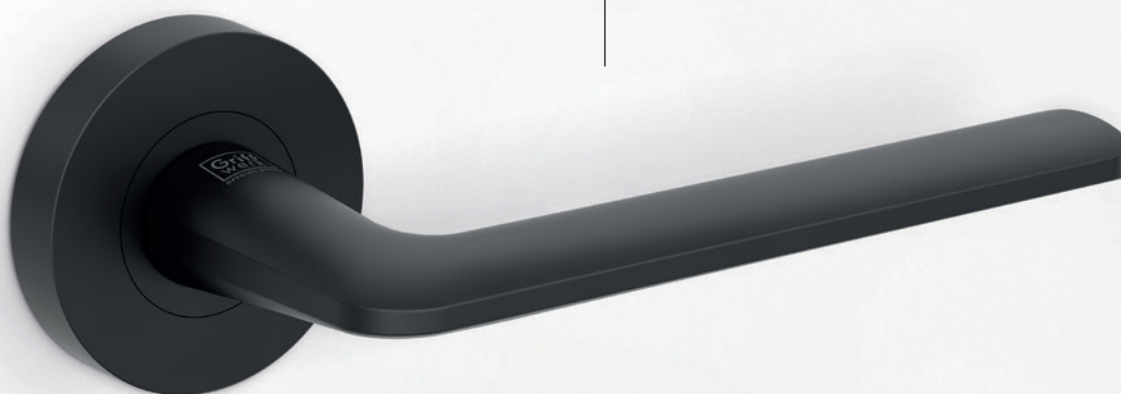
by GRIFFWERK

REMOTE SR4 ist in drei Oberflächen und zwei Rosettenformen erhältlich.



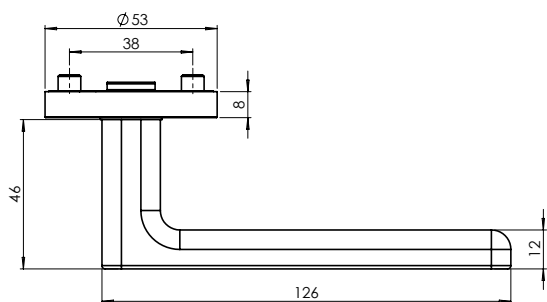
NEW DESIGN

Ultraschlankes Design mit breiter, angenehmer Handauflage und weich gerundeter Form.



GRAPHITSCHWARZ UND MODERN LOFT

Schwarz hält Einzug in die Architektur, ob an großzügigen Fensterfronten, als Eingangstür oder per Details im Interior. GRIFFWERK bietet die passende Beschlagenauswahl und setzt dabei auf außergewöhnliches, samtmattes Finish.



MINIMAL MODERN SR4

DER MINIMALISTISCHE

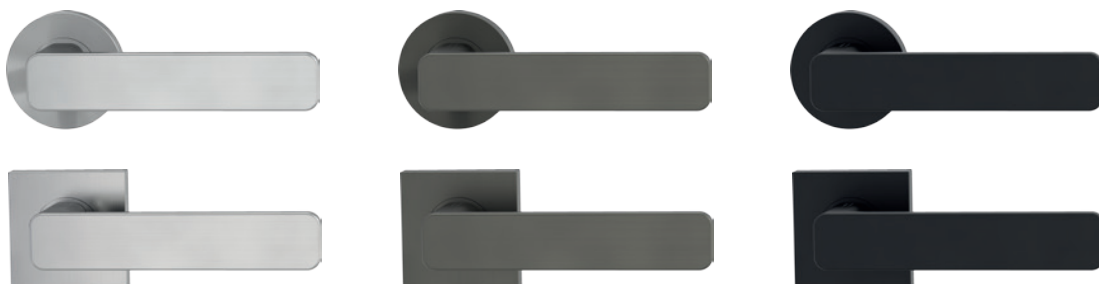
MINIMAL MODERN SR4 stellt eine moderne und zeitgemäße Interpretation eines Türgriffes dar und gliedert sich somit in jedes Wohnumfeld harmonisch ein. Die architektonisch minimalistische Grundform wird mit weichen Abrundungen charmant detailliert. Dies betrifft zunächst die Ansichtsfläche und wird zur Rückseite aufgenommen, so dass eine angenehme und zugleich unerwartete Greifsympathie erzeugt wird.



3 TONALITIES

by GRIFFWERK

MINIMAL MODERN SR4 ist in drei Oberflächen und zwei Rosettenformen erhältlich.



sieger design
by GRIFFWERK

- _ plane Frontfläche als abgegrenztes Rechteck
- _ R8-Design mit weich gerundeten Ecken
- _ klar, präsent und zeitlos

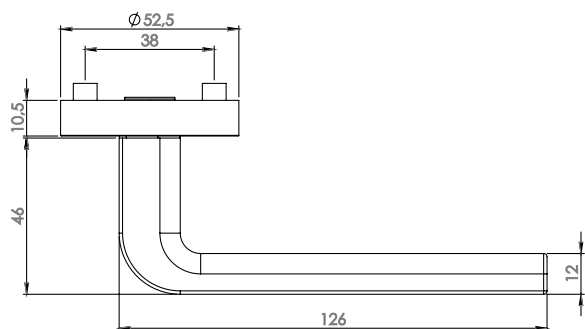


„Unsere Designs sind archetypisch,
zeitlos und funktional, aber auch
poetisch und lebensbejahend.“

CHRISTIAN & MICHAEL SIEGER

CHARACTERS – SIEGER DESIGN BY GRIFFWERK

Die Kollektion Characters von Sieger Design erscheint als zeitgemäße Interpretation zunächst konsequent reduziert. Erst auf den zweiten Blick entfalten die drei Türgriffe ihre Persönlichkeit. Klar definierte strenge oder wiederum weiche subtile Linien setzen bewusst Akzente und unterstreichen den individuellen Stil der Hausbewohner.



GRAPH SR4

DER GEOMETRISCHE

Elegant und reduziert wirkt der Türgriff GRAPH SR4. Sein klares geometrisches Konzept sucht eine formale Beziehung zum Türblatt. GRAPH SR4 lenkt nicht ab und nimmt sich selbstbewusst zurück. Die kontinuierliche parallele Linienführung der Aufsicht erlebt durch eine weiche Abrundung der Griffrückseite einen Kontrast zur strengen Kante der Ansichtsfläche. GRAPH SR4 steht für eine konsequent moderne Haltung.



3 TONALITIES

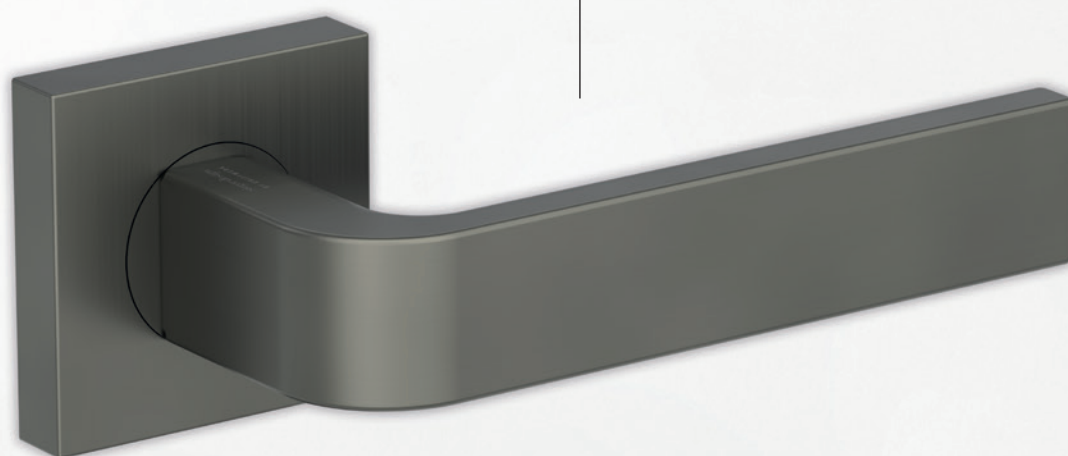
by GRIFFWERK

GRAPH SR4 ist in drei Oberflächen und zwei Rosettenformen erhältlich.



sieger design
by GRIFFWERK

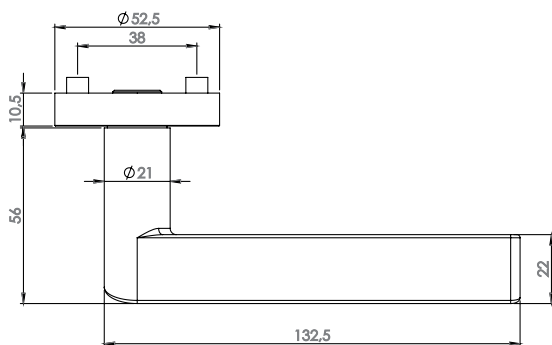
- _ weich gerundet für angenehme Haptik
- _ bandartiger Formübergang der Frontfläche ohne Kante
- _ fließende, aber dennoch klar reduzierte Form



KASCHMIRGRAU
BY GRIFFWERK

WIR HABEN GEZÄHLT

Wie oft am Tag benutzt man tatsächlich einen Türgriff? Wir waren neugierig und haben einfach mal mitgezählt. Unsere GRIFFWERK-Tester kamen auf eine Zahl zwischen 15 und 34 Mal pro Tag. Auf das Jahr gerechnet sind das dann schon 5 475 bis 12 400 Mal und damit mehr als genug Gründe sich einen Türgriff mit besonderer, haptischer Qualität zu gönnen, oder nicht? Wertige Veredelungen geben der Form sozusagen den weichen, samtigen Griff - wie eben bei Kaschmirgrau.



LEAF LIGHT SR4

DER FILIGRANE

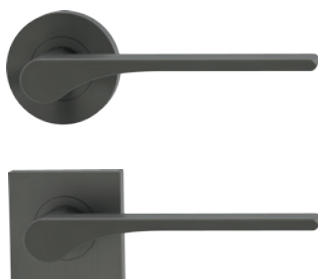
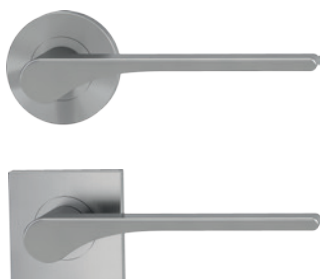
Inspiziert von den Schwingen eines Vogels entfaltet LEAF LIGHT SR4 einen filigranen und eigenständigen Charakter mit hohem Wiedererkennungswert. Spannung bezieht der Entwurf aus dem Kontrast von geschwungener Unterkontur und horizontaler Oberlinie. Der zylindrische Hals geht fließend in das horizontale Griffprofil über und erfährt zum Abschluss eine weiche Abrundung. In der Horizontalen findet die Hand eine komfortable Auflage, während der Daumen auf der schräg angeschnittenen Vorderfläche Orientierung findet. Insgesamt setzt LEAF LIGHT SR4 einen subtilen, feinen Akzent zur Türfläche.



3 TONALITIES

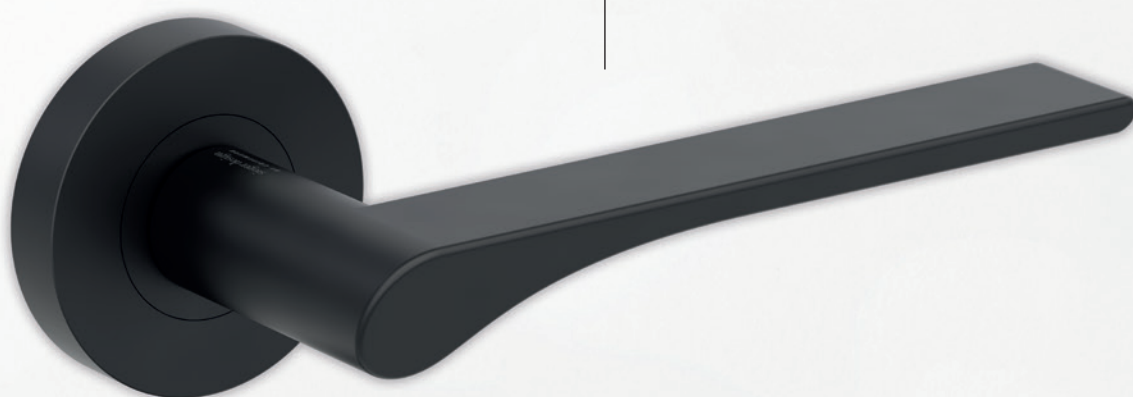
by GRIFFWERK

LEAF LIGHT SR4 ist in drei Oberflächen und zwei Rosettenformen erhältlich.



sieger design
by GRIFFWERK

- _ leichtes, dynamisch, elegantes Design
- _ breite, angenehme Handauflage
- _ komfortable Daumenposition



SIEGER DESIGN

sieger design mit Sitz im Münsterländisch gelegenen Schloss Harkotten entwickelt seit über 30 Jahren Markenkonzepte und Produkte, u. a. für Dornbracht, Alape, Duravit, Trilux und Conmoto.

(Abb.: Armatur VAIA von Dornbracht in der Oberfläche Dark Platinum matt, Copyright: Dornbracht).

SCHLOSSKASTEN PURISTO S

Samtgrau

Kaschmirgrau

Graphitschwarz

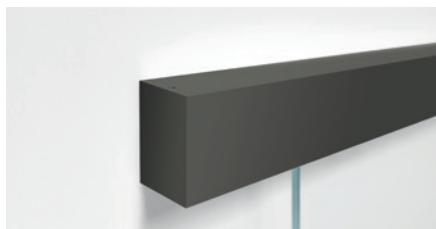
Schlosskasten Puristo S UV



Schlosskasten Puristo S WC



SCHIEBETÜRSYSTEM PLANEО 120



GRIFFSTANGEN & GRIFFMUSCHELN

Griffstange GS 49011



Griffstange Lucia GST



Griffmuschel Circle



TÜRGRIFFE TONALITIES

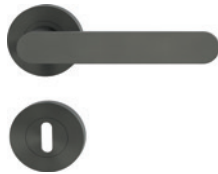
Samtgrau

Kaschmirgrau

Graphitschwarz

Preis inkl. MwSt.

Avus



BB-Garnitur
nur 56,90 €/St.

Remote



BB-Garnitur
nur 56,90 €/St.

Minimal Modern



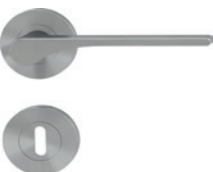
BB-Garnitur
nur 73,90 €/St.

Graph



BB-Garnitur
nur 73,90 €/St.

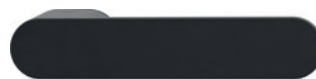
Leaf Light



BB-Garnitur
nur 66,90 €/St.

TÜRGRIFFE ONE

Avus ONE



Griffpaar
(ohne Schlüsselrosette)
nur 85,90 €/St.

R8 ONE



Griffpaar
(ohne Schlüsselrosette)
nur 85,90 €/St.



Leaf Light, Graphitschwarz



- 88250 Weingarten:** Schussenstraße 22 · Telefon (07 51) 40 04-330 · Telefax (07 51) 40 04-255
Öffnungszeiten: MO – FR 8.00 – 18.00 Uhr, SA 8.00 – 14.00 Uhr
- 72622 Nürtingen:** Metzinger Straße 47 · Telefon (0 70 22) 2 44 42-0 · Telefax (0 70 22) 2 44 42-11
Öffnungszeiten: MO – FR 9.00 – 19.00 Uhr, SA 8.00 – 14.00 Uhr
- 78467 Konstanz:** Line-Eid-Straße 9 · Telefon (0 75 31) 59 77-0 · Telefax (0 75 31) 59 77-30
Öffnungszeiten: MO – FR 8.00 – 18.00 Uhr, SA 8.00 – 14.00 Uhr
- 78573 Wurmlingen/Tuttlingen:** Daimlerstraße 3 · Telefon (0 74 61) 17 88-0 · Telefax (0 74 61) 17 88-50
Öffnungszeiten: MO – FR 8.00 – 18.00 Uhr, SA 8.00 – 14.00 Uhr
- 79108 Freiburg:** Mooswaldallee 4 · Telefon (07 61) 59 52 12-0 · Telefax (07 61) 59 52 12-11
Öffnungszeiten: MO – FR 8.00 – 18.00 Uhr, SA 8.00 – 14.00 Uhr
- 86368 Gersthofen/Augsburg:** Augsburger Straße 130A · Telefon (08 21) 26 36 72-0 · Telefax (08 21) 26 36 72-11
Öffnungszeiten: MO – FR 8.00 – 18.00 Uhr, SA 8.00 – 14.00 Uhr
- 87437 Kempten:** Heisinger Straße 43 · Telefon (08 31) 57 05 70-0 · Telefax (08 31) 57 05 70-11
Öffnungszeiten: MO – FR 8.00 – 18.00 Uhr, SA 8.00 – 14.00 Uhr
- 88046 Friedrichshafen:** Hünisträße 6 · Telefon (0 75 41) 38 21-0 · Telefax (0 75 41) 38 21-11
Öffnungszeiten: MO – FR 8.00 – 18.00 Uhr, SA 8.00 – 14.00 Uhr
- 88400 Biberach:** Aspachstraße 1 · Telefon (0 73 51) 30 24-0 · Telefax (0 73 51) 30 24-11
Öffnungszeiten: MO – FR 8.00 – 18.00 Uhr, SA 8.00 – 14.00 Uhr
- 89231 Neu-Ulm:** Wegenerstraße 9/1 · Telefon (07 31) 9 85 78-0 · Telefax (07 31) 9 85 78-11
Öffnungszeiten: MO – FR 8.00 – 18.00 Uhr, SA 8.00 – 14.00 Uhr
- Schausonntag:** Alle Ausstellungen haben jeden 1. Sonntag im Monat von 13.00 – 17.00 Uhr geöffnet.
In Weingarten können Sie unsere Ausstellung jeden Sonntag besuchen.

Irrtümer und Preisänderungen vorbehalten. Solange Vorrat reicht. Alle Preise sind Quadratmeterpreise in € inklusive Mehrwertsteuer. Drucktechnisch bedingte Farbabweichungen sind möglich.