



Starlack

Stand 07/2016

 **Habisreutinger** seit 1822
H O L Z Z E N T R U M

www.habisreutinger.de

Böden · Türen · Plattenwerkstoffe · Oberflächen · Schnittholz · Terrassen · Fassaden · Baustoffe

DIAMANT KLARLACK: Einer für alle Fälle

Produkt	Anwendung	Eigenschaften
DIAMANT DM Grund- und Überzugslack		
DM-0 matt DM-9 seidenmatt DM-8 seidenglänzend DM-TM tiefmatt 30 ltr. - Gebinde	Hochwertiger 2K-PUR-Lack für gehobene Ansprüche im Möbel- und Innenausbau. MV 10:1	Gute Füllkraft und brillante Oberfläche. Prüfnormen/Eigenschaften: <ul style="list-style-type: none"> Chemiebeständig nach DIN 68861 1B Schwerentflammbar nach DIN 4102 B1 Lichtecht, ohne Eigenfarbe
DIAMANT NATURMATT DM-NM		
DM-NM naturmatt 5 ltr. 30 ltr. - Gebinde	Rohholzeffekt und tiefmatte Oberfläche , für gehobene Ansprüche im Möbelbau. MV 10:1	Unterdrückt die Benetzung (Anfeuerung) des Holzes und gibt annähernd den Charakter von rohem Holz wieder. Prüfnormen/Eigenschaften: <ul style="list-style-type: none"> Rohholzeffekt und tiefmatte Oberfläche in einer Kanne - Grund- und Überzugslack! 100 % lichtecht ohne Eigenfarbe Nachhaltiger Vergilbungsschutz Chemiebeständig nach DIN 68861 1B
DIAMANT FÜLLGRUND DM-FG		
DM-FG 30 ltr. - Gebinde	Grundierung für geschlossenporige Lackaufbauten im gehobenen Möbel- und Innenausbau. MV 10:1	Glasklar, vergilbungsfrei und erzeugt eine brillante Benetzung (Anfeuerung). DM-FG zeigt eine sehr schnelle Trocknung und eine frühe sowie hervorragende Schleifbarkeit, sowie ein hohes Standvermögen. Prüfnormen/Eigenschaften: <ul style="list-style-type: none"> Schwerentflammbar nach DIN 4102 B1 (beantragt) Lichtecht ohne Vergilbung Zugelassen für Kinderspielzeug nach EN 713



SMARAGD KLARLACK: Einer mit viel Fülle!

Produkt	Anwendung	Eigenschaften
Smaragd SM		
SM-0 matt SM-9 seidenmatt SM-8 seidenglänzend 30 ltr. - Gebinde	Für höchste Ansprüche im Möbelbau. MV 10:1	Extreme Füllkraft, hohe Trockenschichtstärke , mit brillanter Benetzung. Prüfnormen/Eigenschaften: <ul style="list-style-type: none"> Chemiebeständig nach DIN 68861 1B Schwerentflammbar nach DIN 4102 B1 Abriebbeständigkeit nach DIN 688612C Schöner Verlauf und extreme Härte Lichtecht, ohne Eigenfarbe

EASYPUR: Einer mit viel (Topf) - Zeit!

Produkt	Anwendung	Eigenschaften
EASYPUR EP Grund- und Überzugslack		
EP-0 matt EP-9 seidenmatt 30 ltr. - Gebinde	Anwenderfreundlicher 2K-PUR-Lack für gehobene Ansprüche im Möbel- und Innenausbau. MV 10:1	Besonders lange Topfzeit 48 Std. Selbst nach Ablauf der Topfzeit, bleibt der Lack 5 Tage flüssig und verhindert ein Eindicken im Gerät! Prüfnormen/Eigenschaften: <ul style="list-style-type: none"> Chemiebeständig nach DIN 68861 1B Lichteht, ohne Eigenfarbe

KOMBISIEGEL: Einer für Zwei!

Produkt	Anwendung	Eigenschaften
KOMBISIEGEL KS		
KS-0 matt KS-9 seidenmatt 30 ltr. - Gebinde	Vielseitiger Kombi-Lack , sowohl 1-komponentig als auch 2-komponentig verarbeitbar. MV 10:1	Gute Füllkraft, schnelle Schleifbarkeit, leichte Eigenfarbe. Prüfnormen/Eigenschaften: <ul style="list-style-type: none"> Als 1K-Lack kann er im AIRLESS-Gerät bleiben Chemiebeständig nach DIN 6886 1C Als 2K-Lack ist er sehr leistungsfähig Hohe mechanische Beanspruchbarkeit Chemiebeständig nach DIN 68861 1B



UNOHYPUR: Einer für Treppen!

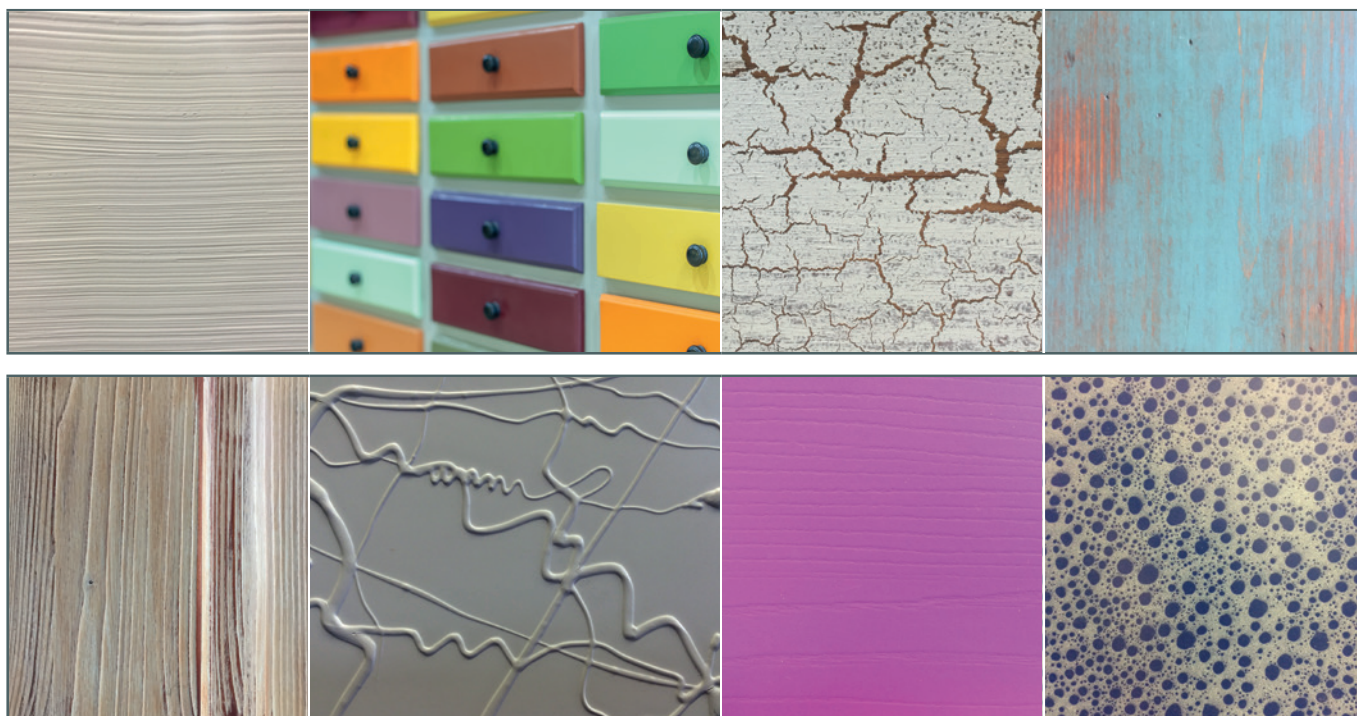
Produkt	Anwendung	Eigenschaften
UNOHYPUR Treppenlack UH-T		
UH-T9 seidenmatt UH-T8 seidenglänzend 30 ltr. - Gebinde	1K-Treppenlack für Einzel- sowie in der Serienfertigung von Treppen, Holzfussböden und anderen mechanisch stark beanspruchten Flächen.	Wasserverdünnbarer 1K-Hybridlack , durch Selbstvernetzung erreicht er nahezu die Eigenschaften von 2K-PUR-Lack. UH-T zeigt als Grundierung eine sehr schnelle Trocknung, blasenfreie Entlüftung und gute Schleifbarkeit. Als Überzugslack besitzt er einen sehr guten Verlauf, hohe Härte und Kratzfestigkeit. Prüfnormen/Eigenschaften: <ul style="list-style-type: none"> Chemiebeständig nach DIN 68861 1B Abriebverhalten nach DIN 68861 2C VOC-Konform Handcremebest. keine Erweichung 48 Std./50° Lichteht, ohne Eigenfarbe Beständig gegen PVC-Dichtungen




DIAMANT ISOLIERFÜLLER: Ein echter ALLESKÖNNER!

Produkt	Anwendung	Eigenschaften
DIAMANT Isolierfüller DM-IF		
DM-IF 10 kg 25 kg - Gebinde	Besonders wirtschaftlicher und vielseitiger 2K-Füller. Anwendung auf roher MDF, Grundierfolien, rohen Holzwerkstoffen... Zwei in einem Gebinde Isolierfüller und kostengünstiger Füller	Durch eingebautem Isoliergrund, direkt auf roher MDF einsetzbar. Isoliert und füllt in einem Arbeitsgang. Prüfnormen/Eigenschaften: <ul style="list-style-type: none"> • Schwerentflammbar nach EN 13501 • Wechselklimabeständigkeit DIN 68930 • Sehr gute und schnelle Schleifbarkeit • Sehr gute Füll- und Deckkraft • Hohes Standvermögen, geringes Nachfallen • Reduziert nachhaltig die VOC-Bilanz
	DM-IF kann mit Härtung 5:1 als Isolierfüller im Feuchtraum und als kostengünstiger normaler Füller mit Härtung 10:1 im Wohnraumklima eingesetzt werden.	Dünnflüssige Bestandteile dringen in die MDF ein und isolieren eindringende Feuchtigkeit und austretende Farbstoffe. Füllende Bestandteile bilden eine standfeste Füllerschicht.
	BESTNOTEN in Sachen schwerentflammbar nach EN 13501 C-s1-do	Farblackaufbau im Verbund mit DM-IF und DMC/Farbton geprüft nach EN 13501. Schafft Sicherheit für sensible Objekte wie Flughafen, Messe, Hotel...

DIAMANT COLOR, Buntlack - Einfach effektiv!!




DIAMANT COLOR: Wenn's bunt werden soll!

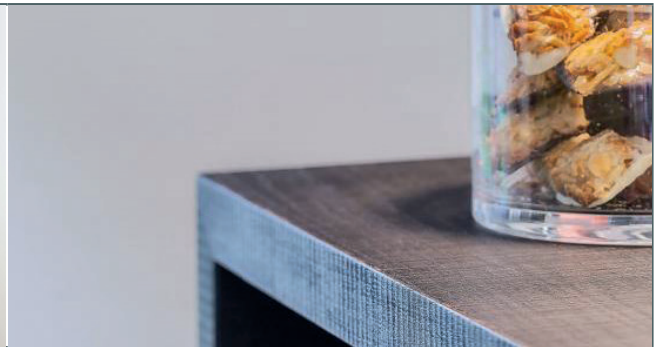
Produkt	Anwendung	Eigenschaften
DIAMANT-COLOR DMC/Farbtou		
DMC/Farbtou  1 kg 5 kg 25 kg - Gebinde	Buntlack für gehobene Ansprüche im Möbelbau, sowie im Objekt- und Messebau. Für Schleiflackaufbauten und große Effektivvielfalt. MV 10:1	Hochdeckender und füllkräftiger 2K-PUR Buntlack. Prüfnormen/Eigenschaften: <ul style="list-style-type: none"> • Heißwasser- und Wasserdampfbeständig DIN 68930 im Verbund DM/IF • Schwerentflammbar nach EN 13501 • Mischservice nach RAL, NCS, SIKKENS • Auch als Metallicfarbtou lieferbar • Mittlere Ringfestigkeit, ohne Überzugsack



SMARAGD COLOR: Einfach Ringfest!

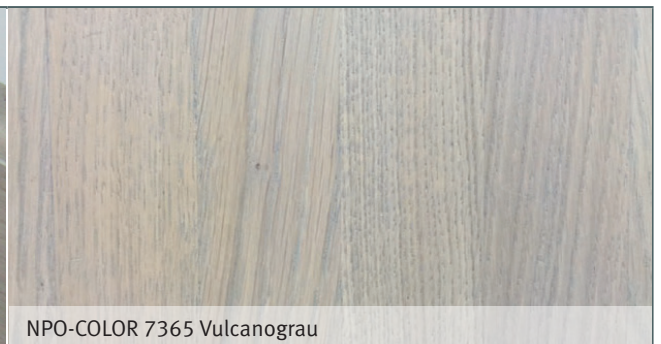
Produkt	Anwendung	Eigenschaften
SMARAGD-COLOR SMC/Farbtou		
SMC/Farbtou  1 kg 5 kg 25 kg - Gebinde	Buntlack für höchste Ansprüche im Möbelbau. Für Schleiflackaufbauten	Ringfester 2K-PUR Buntlack. Erfüllt ohne Klarlacküberzug gehobene Ringfestigkeit . 100% - Ringfestigkeit, bei Überzug mit EP, DM oder SM. Prüfnormen/Eigenschaften: <ul style="list-style-type: none"> • Spart Arbeitszeit und Lackmaterial! • gehobene Ringfestigkeit, ohne Überzugsack • Schwerentflammbar nach EN 13501 (beantragt) • Sehr hohe Füll- und Deckkraft • Mischservice nach RAL, NCS, SIKKENS • Heißwasser- u. Wasserdampfbeständig DIN 68930 im Verbund DM/IF

Produkt	Anwendung	Eigenschaften
PROTECT ÖL NPO		
NPO 0,75 ltr. 5,00 ltr. 30,00 ltr. - Gebinde	Für stark und normal beanspruchte Flächen sehr gut geeignet. Anwendung, bei Theken, Treppen, Objekteinrichtungen , Wohnmöbel, auch Schrankinnenflächen.	Stark penetrierendes Hartöl mit Wachsanteilen für Erstbehandlung und Auffrischung. NPO eignet sich auch hervorragend als Grundierung auf tiefporigen und dunklen Hölzern für NATURELL PROTECT MATTLACK (NPM) . Prüfnormen/Eigenschaften: <ul style="list-style-type: none"> • Leichte Benetzung, geringe Vergilbung, wasserabweisend • Leicht zu verarbeiten, sehr schnelle Trocknung • Zugelassen für Kinderspielzeug nach EN 713 • Baubiologisch geprüft vom Institut für Baubiologie Rosenheim



PROTECT ÖL AUFHELLEND NPO-A		
NPO-A 0,75 ltr. 5,00 ltr. 30,00 ltr. - Gebinde	Aufhellendes Grundieröl für Rohholzeffekte.	Stark penetrierendes Aufhell-Öl mit Wachsanteilen. Das Lichtschutzpigment wird ins Holz eingelagert . NPO-A kann mit NPO-FARBLOS oder NPM überarbeitet werden. Prüfnormen/Eigenschaften: <ul style="list-style-type: none"> • Rohholzeffekt • Geringe Vergilbung • Stark wasserabweisend • Leicht zu verarbeiten, sehr schnelle Trocknung

PROTECT ÖL COLOR NPO		
NPO/Farbton 0,75 ltr. 5,00 ltr. 30,00 ltr. - Gebinde	Pigmentiertes Grundieröl für verschiedenste Effekte. Holzfarbtöne, Kalkporen, Antikpatina, Buntfarbtöne.	Stark penetrierendes COLOR-ÖL mit Wachsanteilen. Das Farbpigment wird ins Holz eingelagert . NPO-COLOR kann mit NPO-FARBLOS oder NPM überarbeitet werden. Prüfnormen/Eigenschaften: <ul style="list-style-type: none"> • Große Farbtonvielfalt z.B. nach DELTA-Holzbaukarte, RAL, NCS, SIKKENS oder nach Mustervorlage • Geringe Vergilbung • Stark wasserabweisend • Leicht zu verarbeiten, sehr schnelle Trocknung



So schön wie Öl - sicher wie Lack!

Produkt	Anwendung	Eigenschaften
PROTECT-MATTLACK NPM		
NPM 1 ltr. 5 ltr. 30 ltr. - Gebinde	NPM wird dort eingesetzt, wo eine tiefmatte Optik, eine natürliche Oberfläche gefordert ist. Für sehr stark strapazierte Flächen, wie Innenausbau, Theken, Treppen....	1K-Grund- und Überzugslack, Lackoberflächen aus nachwachsenden Rohstoffen, Ölen und Wachsen . Prüfnormen/Eigenschaften: <ul style="list-style-type: none"> Tiefmatt mit geringer Neigung zum Aufpolieren Sehr gute mechanische Beständigkeit Sehr gute Chemiebeständig DIN 68861 1B Zugelassen für Kinderspielzeug nach EN 713 Kostengünstig durch sehr geringen Verbrauch (100-150 ml/m² insgesamt)



...von zufriedenen Kunden empfohlen!

Wohltuend für Körper und Geist

Produkt	Anwendung	Eigenschaften
ZIRBELSEIFE ZS		
ZS 1 ltr. - Gebinde	Zirbelseife ZS ist eine Oberflächenveredelung und Pflege speziell für Möbel und Innenausbau aus Zirbelholz.	Guter Oberflächenschutz durch bewährte Seifentechnik Prüfnormen/Eigenschaften: <ul style="list-style-type: none"> Diffusionsoffene Oberfläche, keine Versiegelung Auf Basis natürlicher Rohstoffe Auch zur Behandlung anderer Nadelhölzer geeignet, aromatisiert diese im Zirbelduft Zugelassen für Kinderspielzeug nach EN71-3



BEIZEN - wie rohes Holz!

Produkt	Anwendung	Eigenschaften
AUFHELLBEIZE AB		
Aufhellbeize AB 1 kg 5 kg 25 kg - Gebinde	Lösemittelbeize zur Erhaltung des Rohholzfarbtons.	AB ist eine aufhellende Beize und erzeugt einen sehr guten Rohholzeffekt . AB ist eine kostengünstige und sichere Alternative zu Aufhell/Rohholzeffekt-Lacken . Das Holz wird durch UV-Absorber vor der typischen Vergilbung geschützt . Auf Dauer ist wie bei allen natürlichen Stoffen eine Veränderung erkennbar, jedoch ist die mit AB behandelte Fläche dauerhaft heller als nicht behandelte Flächen .



BEIZEN mit natürlichem Charme!

Produkt	Anwendung	Eigenschaften
REAKTIONSBEIZE RB		
RB/Farbtön 1 kg 5 kg 25 kg - Gebinde	Nadelholz-Beize für Möbel- und Innenausbau mit einem besonders natürlichen Charme.	RB ist eine stark reaktive Beize und erzeugt einzigartige Positiveffekte , die alternativ nur mit echten Vor- und Nachbeizen erreicht werden könnten. Besonders Äste erhalten eine ausdrucksstarke Färbung . Der Farbtön RB-HELL ist besonders gut geeignet, die Benetzung/Anfeuerung von Altholz durch Lacke weitgehend zu unterdrücken. Natürlich schön, wie rohes Altholz . REAKTIONS-BEIZE RB ist im Mischservice nach Karte und projektbezogenen Sondertönen lieferbar.



Produkt	Anwendung	Eigenschaften
FLÜSSIGEISEN FE		
FE-Grauguss FE-Walzstahl 5 kg 25 kg - Gebinde FERA-Rostaktivator 1 ltr.	Eisen-Oberfläche , authentisch in Optik und Haptik. Akzente im Laden- und Möbelbau... Einsatz im Innenbereich.	FE ist eine dekorative 2K-Echtmetallbeschichtung. Prüfnormen/Eigenschaften: <ul style="list-style-type: none"> FM-Oberflächen haben die „gleichen“ Oberflächeneigenschaften wie massives Eisen Fläche und Kante aus einem Guss Universelle Optik möglich: Matt, anpoliert, strukturiert, oder verrostet Elektrisch leitfähig, da echtes Metall



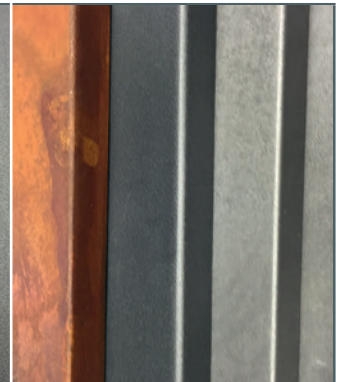
FE-GRAUGUSS
Spachtelschlag, poliert



FE-GRAUGUSS gerostet (FERA)



FE-Walzstahl



Perfekte Kantenübergänge

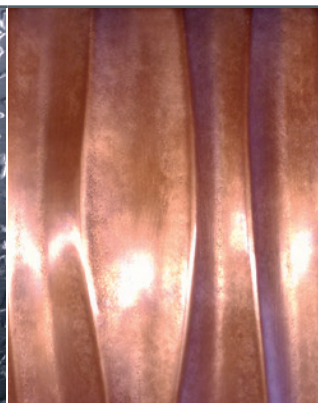
FLÜSSIGMETALL FM		
FM-Bronze FM-Zinn FM-Kupfer FM-Messing 2 kg - Set bestehend aus: Metallpulver Aktivator Binder	Echtmetall-Oberflächen , authentisch in Optik und Haptik. Akzente im Laden- und Möbelbau... Für den Einsatz im Innen- und Aussenbereich (nur auf geeigneten Trägern wie z.B. Kompaktplatten).	FM ist eine dekorative 3K-Echtmetallbeschichtung. Prüfnormen/Eigenschaften: <ul style="list-style-type: none"> FM-Oberflächen haben die „gleichen“ Oberflächeneigenschaften wie Metall Nach dem Polieren entsteht echte Patina, je nach Gebrauch Fläche und Kante aus einem Guss Der Glanzeffekt kann durch Polieren immer wieder hergestellt werden Universelle Optik möglich: Matt, glänzend, strukturiert, oder patiniert Elektrisch leitfähig, da echtes Metall...



FM-Bronze,
Spachtelschlag, poliert



FM-Zinn gedengelte Blechoptik, ausgeschliffen und poliert



FM-Kupfer Relief-Platte, ausgeschliffen, poliert



FM-Messing gedengelte Blechoptik, ausgeschliffen

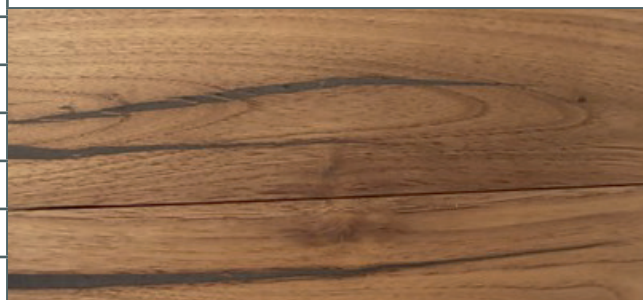
ALTHOLZPATINA - ...wenn's alt aussehen soll!

Produkt	Anwendung	Eigenschaften
ALTHOLZPATINA AP		
AP/Farbtone 1 kg 5 kg 25 kg - Gebinde	Zur optischen Alterung von gehackten, sägerauen oder gebürsteten Nadelhölzern. Decken-/Wandverkleidungen, Sichtgebälk innen.	AP ist eine reaktive Tinktur auf Wasserbasis: <ul style="list-style-type: none"> • Verleiht Wand und Deckenverkleidungen den Charme von Altholz • Je nach Rauigkeit und Saugfähigkeit entsteht ein natürliches Patinabild • Fixierung mit Starlack NPM oder NPO

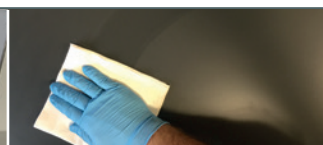


Die kreative Füllung!

Produkt	Anwendung	Eigenschaften
PLASTUK 2K-Holzspachtel für Risse und Äste		
PLASTUK 2K 1 kg-Set inkl. Härter	Zum dekorativen Ausfüllen von Rissen, Ästen und Fehlstellen.	Leicht zu verarbeitender 2K-HOLZSPACHTEL auf Polyesterbasis Prüfnormen/Eigenschaften: <ul style="list-style-type: none"> • Überarbeitbar mit 1K- und 2K-Lacken auf Wasserbasis und Lösemittelbasis, Ölen, Wachsen und Lasuren • Dicker Auftrag bis zu 20 mm in einem Arbeitsgang • Schnelle Trocknung, schleifbar ab 45 Minuten • Kein Nachfallen, Schrumpfung unter 1 % • Sehr gute Modellierbarkeit, sehr gute Haftung • Farbtöne untereinander mischbar
	PH01 - weiß	
	PH02 - Fichte-Buche	
	PH03 - Eiche	
	PH04 - Kirschbaum-Buche	
	PH06 - Nussbaum	
	PH07 - Schwarz	
	PH12 - Eiche mittel	
	PH14 - Asteiche	
	SM - Kupfer	
	SM - Zinn	
	SM - Bronze	
	SM - Messing	



Produkt	Anwendung	Eigenschaften
UNIVERSAL-PUR-Härter		
UPH 3 ltr. 10 ltr. - Gebinde	Ein Härter für alle 2K-Lösemittellacke von Starlack.	Mischungsverhältnis je nach Lacktyp gemäß Datenblatt.
VERZÖGERER VZ		
VZ 5 ltr. - Gebinde	Additiv zur Verlaufsoptimierung von Spritznebel.	Verzögert die chemische Reaktion zwischen Stammlack und Härter bei großflächigen Bauteilen oder Gestellmöbel. Auch ideal bei schwierigen Klimabedingungen wie z. B. hohe Temperatur oder Luftfeuchtigkeit.
ANTISILIKON AS		
AS 1 ltr. - Gebinde	Additiv als Zusatz bei Verlaufsstörung wie Fischaugen, Krater...	Reduziert die Oberflächenspannung bei Wachs- oder Silikonkontaminierten Untergründen und sorgt für einen guten Verlauf.
UNIVERSAL-PUR-Verdünner UPV		
UPV 30 ltr. - Gebinde	Verdünner für alle 2K-Lösemittellacke von Starlack.	Mit normaler Trocknung.
PUR-Verdünner, langsam PVL		
PVL 30 ltr. - Gebinde	Verdünnung mit langsamer Trocknung für alle 2K-Lösemittel von Starlack.	Beugt Bläschenbildung vor. Sorgt für optimale „Entlüftung“ bei warmen Temperaturen, Zugluft, großen Flächen und Walzauftrag.
FINICLEAN FC		
FC 1 ltr. 10 ltr. 30 ltr. - Gebinde	Abschluss- oder Grundreinigung von Oberflächen aus Melamin, ABS, PD, PP, PVC... <ul style="list-style-type: none"> • Ideal für Supermatt-HPL • Entölen von „überölten“ oder verschmutzten Öl-Flächen • Reinigen von Grundierfolien unmittelbar vor dem Lackieren • Abschlussreinigung von FLÜSSIGMETALL FM 	Entfernt mühelos Klebstoffreste, Filz- und Bleistiftstriche, Aufkleber... Eigenschaften: <ul style="list-style-type: none"> • Sehr schnelle Abtrocknung • Rückstandsfreies Ablüften • Frei von Benzol und Hexan • Antistatische Wirkung
Waschverdünner WV		
WV 30 ltr. - Gebinde 58 ltr. - Fass	Waschverdünnung auf Cellulosebasis.	Kristallklare Waschverdünnung zum Reinigen von Lackiergeräten
PUR-Waschverdünner PWV		
PWV 30 ltr. - Gebinde	Waschverdünnung auf PUR-Basis.	Kristallklare Waschverdünnung zum Reinigen von Lackiergeräten. Kein Recyclat.
ACETON Löser AL		
AL 6 ltr. - Gebinde	Zum Entfernen von hartnäckigen Verschmutzungen an Lackiergeräten.	Sehr hohe Lösekraft.
Preval-Sprayer Handsprühergerät		
Handsprühergerät	Für individuelle Retuschierarbeiten, wenn bestimmte Farbtöne oder Glanzgrade gebraucht werden.	Einweg Handsprühergerät mit Treibgas-Kartusche. Eigenschaften: <ul style="list-style-type: none"> • Gute Sprühcharakteristik • Einfaches Reinigen, danach wiederverwendbar • Treibgas-Kartusche reicht für bis zu 0,4 ltr.



Leistung:



Service bei Ihnen vor Ort...



Bunt-Lackmisch-Service, RAL-NCS-SIKKENS...



Individuelle Lösungen nach Ihren Vorgaben...

Ansprechpartner:

Technischer Aussendienst NORD (OA, UL, BC, MM, KE)
Christian Hutzmann 0175 1866278

Technischer Aussendienst SÜD (RV, FN, SIG, LI, KN)
Julian Schneider 0175 6452324

Beratung, Verkauf, Mischservice
Andreas Eicher 0751 4004-174
Wolfgang Krall 0751 4004-175

Technische Beratung
Michael Pfeifer 0751 4004-170

- ✓ **Starlack verzichtet auf aufwändiges Marketing und überzeugt durch ein optimales Preis-Leistungsverhältnis.**
- ✓ **Starlack Produkte werden aufgrund von langjährigen Erfahrungen aus Handwerk und Industrie nach modernsten Standards ausschließlich in Deutschland hergestellt.**
- ✓ **Starlack Produkte erfüllen die aktuellen Anforderungen für handwerkliche Produktion und flexible Serienfertigung.**



88250 Weingarten:	Schussenstraße 22 · Telefon (07 51) 40 04-330 · Telefax (07 51) 40 04-255 Öffnungszeiten: MO – FR 8.00 – 18.00 Uhr, SA 8.00 – 14.00 Uhr
72622 Nürtingen:	Metzinger Straße 47 · Telefon (0 70 22) 2 44 42-0 · Telefax (0 70 22) 2 44 42-11 Öffnungszeiten: MO – FR 9.00 – 19.00 Uhr, SA 8.00 – 14.00 Uhr
78573 Wurmlingen/Tuttlingen:	Daimlerstraße 3 · Telefon (0 74 61) 17 88-0 · Telefax (0 74 61) 17 88-50 Öffnungszeiten: MO – FR 8.00 – 18.00 Uhr, SA 8.00 – 12.00 Uhr
79108 Freiburg:	Mooswaldallee 4 · Telefon (07 61) 59 52 12-0 · Telefax (07 61) 59 52 12-11 Öffnungszeiten: MO – FR 8.00 – 18.00 Uhr, SA 8.00 – 14.00 Uhr
86368 Gersthofen/Augsburg	Augsburger Str. 130 A · Tel. (08 21) 26 36 72-0 · Telefax (08 21) 26 36 72-11 Öffnungszeiten: MO – FR 8.00 – 18.00 Uhr, SA 8.00 – 14.00 Uhr
87437 Kempten:	Heisinger Straße 43 · Telefon (08 31) 57 05 70-0 · Telefax (08 31) 57 05 70-11 Öffnungszeiten: MO – FR 8.00 – 18.00 Uhr, SA 8.00 – 14.00 Uhr
88046 Friedrichshafen:	Hünisträße 6 · Telefon (0 75 41) 38 21-0 · Telefax (0 75 41) 38 21-11 Öffnungszeiten: MO – FR 8.00 – 18.00 Uhr, SA 8.00 – 14.00 Uhr
88400 Biberach:	Aspachstraße 1 · Telefon (0 73 51) 30 24-0 · Telefax (0 73 51) 30 24-11 Öffnungszeiten: MO – FR 8.00 – 18.00 Uhr, SA 8.00 – 14.00 Uhr
89231 Neu-Ulm:	Wegenerstraße 9/1 · Telefon (07 31) 9 85 78-0 · Telefax (07 31) 9 85 78-11 Öffnungszeiten: MO – FR 8.00 – 18.00 Uhr, SA 8.00 – 14.00 Uhr

Schausonntag: Alle Ausstellungen haben jeden 1. Sonntag im Monat von 13.00 - 17.00 Uhr geöffnet.
In Weingarten können Sie unsere Ausstellung jeden Sonntag besuchen.