



**STONESLIKESTONES®**  
*create your wall*



STONESLIKESTONES® *create your wall*

# Welcome to the world of StoneslikeStones

unter diesem Motto haben wir für Architekten, Bauherren, Designer und Handwerker vor 21 Jahren mit der Herstellung und dem Vertrieb von verschiedenen dreidimensionalen Oberflächen begonnen.

Unterschiedliche Materialien in Plattenform und natürliche Produkte aus Holz, sowie extrem dünne von Hand in Deutschland gefertigte rollbare Oberflächen aus Stein, Beton und Rost haben das Portfolio ergänzt.

In dieser Ausgabe unseres Kataloges stellen wir Ihnen unsere neueste Designlösung vor. Wir erfüllen individuelle Kundenwünsche durch die Nutzung von Digitaldruck mit Oberflächenveredelung auf ein großformatiges, recyceltes, feuer-, wasser- und kratzfestes Paneel.

Durch unsere Vielfalt haben wir Trends gesetzt und reagieren auf Veränderungen im Markt mit praktischen, designorientierten und marktgerechten Lösungen für unsere Kunden im In- und Ausland.

Mit kreativen Grüßen

Stephan Schliebusch & Liliia Schliebusch  
und das StoneslikeStones-Team

For over 21 years we have been producing and distributing three-dimensional high-quality surfaces, popular among architects, home-builders, designers and craftsmen.

We have been steadily growing our range of goods, which now includes various plate-type materials,

all-natural wooden panels and extremely thin, rollable stone-, concrete- or rust-surfaces made in Germany.

In this catalog's latest issue we are proud to introduce our newest design solution: You can now submit your individual designs or choose from over 500 motifs to be digitally printed on the new SLS-EcoPanel.

The StoneslikeStones EcoPanel is large-sized, recycled and fire-, water- & scratch-resistant.

We take pride in already having developed innovative modern living trends and by staying versatile we can always suitably react to future market developments with our practical, design-oriented solutions for every domestic or international customer. Come to visit the world of StoneslikeStones and create your wall!

Kind and creative regards

Stephan Schliebusch & Liliia Schliebusch  
and the team at StoneslikeStones



Wir bieten ein Höchstmaß an Individualität durch unseren Digitaldruck auf naturschonenden Paneelen oder mineralischer Rollenware. Wandgestaltungen vom Shop-Konzept im Ladenbau bis zur Bad-Duschwand vieles mehr sind hier möglich.

We provide individuality to the highest measure with our digital prints on environmentally friendly panels or mineral wallpapers. The wide field of application for digital prints includes shopfitting, sanitary areas, advertising surfaces and so much more.



Gestalten Sie mit unseren Oberflächen Ihren individuellen Industrie-look oder Loft-Charakter in den eigenen Räumen.

Give your own rooms a unique identity with our panels inspired by industrial designs.



Massive authentische Industriedenkmäler stehen Pate für unsere leichten, flexiblen Beton- und Rostoberflächen.

Massive authentic industrial monuments are the inspiration for our lightweight, flexible concrete and rust surfaces.

Alte südeuropäische Burgen und Mauern bilden die Vorlagen für unsere rustikalen, mediterranen und klassischen Steinpaneele.

Our more rustic and Mediterranean stone panels are recreations of historic castle walls located in southern Europe.

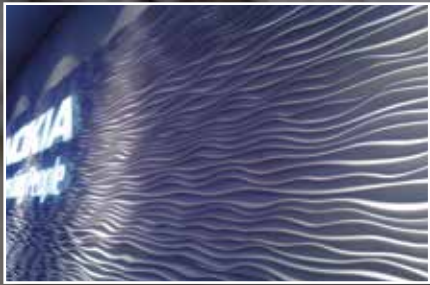


Oberflächen aus Naturschiefer in Furnierstärke. Wählen Sie für Ihr Projekt aus zahlreichen Schiefer-, Marmor-, Kalk- oder Sandsteinoberflächen.

Choose from numerous natural and ultra-thin slate, marble, limestone or sandstone veneers.

MDF-Wandpaneele in 3D-Design – durch spezielle Beleuchtung ergeben sich interessante Licht- und Schattenspiele.

Accentuate your favorite walls with our modern 3D design panels made from MDF and create unique conjunctions of light and shadows.



Duralmond Wand- und Gitterlemente aus gemahlener Mandelschale oder MDF eignen sich hervorragend als Raumteiler, Deckenelemente und Fassadenverkleidung.

Duralmond are special wall claddings and latticeworks made from ground almond shells or MDF. These panels are ideal as room dividers or sophisticated wall decorations.

Verleihen Sie Ihren Räumen eine natürliche Wohnatmosphäre mit Mosaikhölzern aus einheimischem Bruchholz von Eiche und Nussbaum.

Give your rooms a natural atmosphere with wooden mosaics made from local timber of oak wood and walnut.



Second life ist ein einzigartiges Massivholz-Produkt aus wiederverwendeten Teak- und anderen Harthölzern.

Second life is our wooden mosaic made from teak and other hardwoods of decommissioned boats. We revitalize this exotic material as a one-of-a-kind wall cladding.

# Inhalt

<b>NEU</b> SLS-DIGITAL Digitaldruck . . . . .	4
MSD Steinpaneele . . . . .	14
MSD Holzdesign-Paneele . . . . .	48
MSD Vittoria . . . . .	52
Dünnschiefer . . . . .	54
Rollenware: RollBeton · RollRost .	74
Rollenware: RollTravertin . . . . .	92
Rollenware: Mokutan . . . . .	94
Rollenware: AndoBeton . . . . .	96
Rollenware: HeavyRoll . . . . .	100
Akzentpaneel . . . . .	108
Duralmond . . . . .	116
Mosaikholz . . . . .	124
EasyWood Echtholzdesign . . . . .	132
Almwiese Naturtapete . . . . .	138
Moos . . . . .	142
StoneslikeStones in China . . . . .	146
StoneslikeStones in Kanada . . . . .	150



# SLS DIGITAL

Lassen Sie sich inspirieren von unseren verschiedenen digital bedruckbaren Träger-Materialien:

- SLS-EcoPaneel
- Mineralische Rollenware
- Acrylglas /Glas
- Holz
- Aluverbund-Platten

... und auf Wunsch drucken wir Ihre individuellen eigenen Motive.

Draw inspiration from our various digital printable base materials:

- SLS-EcoPanels
- mineral wallpapers
- glass / acrylic glass
- wood
- aluminum composite panels

... and choose from over 500 designs & images or submit your own pictures and illustrations for the print.

Vorteile des EcoPaneels auf einen Blick  
Advantages of the EcoPanel at a glance





# DIGITALDRUCK À LA CARTE – 100% INDIVIDUELL

Der behutsame Umgang mit der Natur ist eine globale Aufgabe und betrifft jeden und alle Produktionsprozesse. StoneslikeStones unterstützt diese Einstellung und verwendet für diese neue Produktion ein zu 100% recyceltes, mineralisches Grundmaterial.

Wir möchten die Natur auch für die kommenden Generationen erhalten.

Wir bieten daher ein naturschonendes Paneel, das mit einer minimalen Menge an Lack digital bedruckt wird. Die Oberfläche wird mit einem UV-gehärteten Lack geschützt und ist somit wasserresistent, lichtecht und kratzfest.



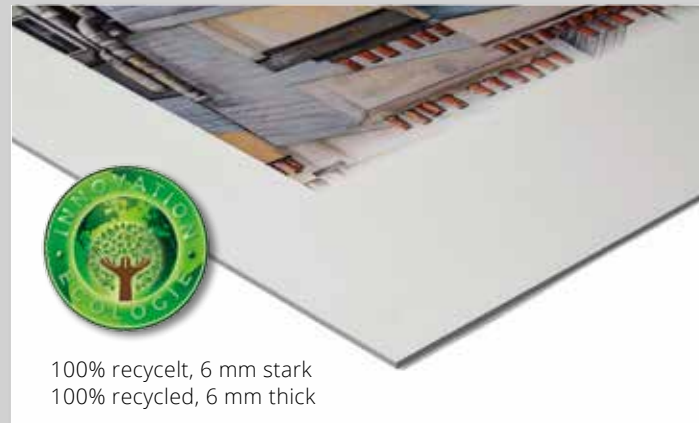
Das Paneel ist formstabil, druckfest, nicht brennbar, diffusionsoffen, alkalisch und baubiologisch unbedenklich.

Ihre Eigenschaft, Feuchtigkeit aufzunehmen, zu puffern und abzugeben und ihre wärmedämmende Wirkung macht sie für Spezialanwendungen im Hausbau interessant.

## Individual custom digital printing

The protection of the environment is one of the global challenges that need to be addressed in an integrated and comprehensive manner. StoneslikeStones fully supports this endeavor with a new and innovative digital print technique, custom-made from 100% recycled materials. Let's preserve our nature for future generations!

Our eco-friendly technology allows us to achieve brilliant colors, while using a minimal amount of paint. The surface is water- & scratch-resistant, light fast and protected with an UV-cured varnish. Additionally the panels are dimensionally stable, pressure-resistant, non-flammable and airpermeable, while being alkaline and biologically harmless.



recyceltes Material



100% wasserfest



100% nicht brennbar - A1



kratzfest



100% UV-resistent



Graffiti-/Marker-resistente Lackoberfläche



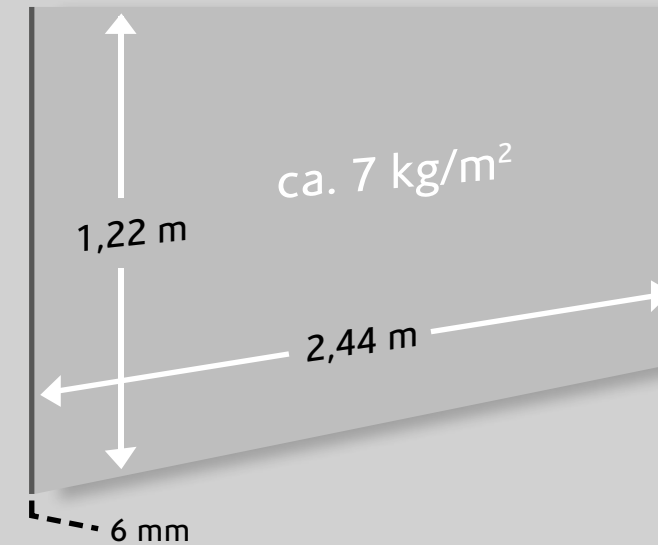
pilz- u. schimmelresistent

All these characteristics make our heat-insulating and moisture-repellent panels particularly advantageous for even the most ambitious construction projects.

- custom prints of your high-resolution, print-ready data
- 100% recycled, 6 mm thick, basic material
- mildew-resistant material
- A2-classification (not flammable)
- waterproof for sanitary and exterior areas
- light fast and abrasion-resistant surface
- sound- and heat-insulating

# DAS SLS-ECOPANEEL

Diese Faserzement-Platten sind ein Verbundstoff, der zum großen Teil aus natürlichen, mineralischen Rohstoffen, Zellulose, Wasser und Portlandzement besteht. Faserzement ist ein Baustoff von ausgeprägter Langlebigkeit und damit von nachhaltigem Nutzen.



frostsicher



diffusionsoffen und baubiologisch unbedenklich



recyclbar

## BESCHICHTUNG – DRUCK – LACKIERUNG

Die komplexe Herstellung der Oberfläche geschieht in 3 Arbeitsschritten:

- schleifen und grundieren,
- bedrucken,
- endlackieren der Oberfläche





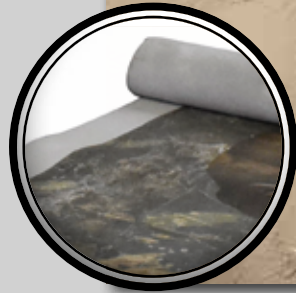
Neben unserem EcoPaneel bedrucken wir *optional* zahlreiche

## ROLLENWARE (ROLLBETON)

Ohne UV-Lack und  
Kratzschutz-  
Nachbearbeitung.

### RollConcrete

Without UV coating  
or scratch-resistant  
surface protection

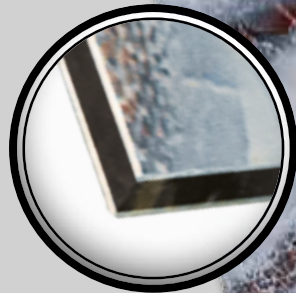


## ALUMINIUM- VERBUNDPLATTEN

Die Oberfläche wird mit  
Schutzlack versehen, UV-  
und Kratzschutz sind  
gewährleistet.

### Aluminium Composite Panels

Treated with a UV- and  
scratch-resistant protective  
varnish



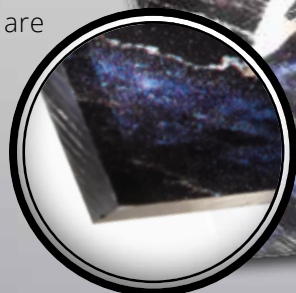
3–6 mm Aluverbund,  
2500x1250 mm

## GLAS/ ACRYLGLAS

Bei Glas, Acryl etc. wird die Rückseite  
bedruckt. Die Kratzfestigkeit ist daher  
vom verwendeten Material abhängig  
(Glas, Acrylglas).

Glass and acrylic glass panels are  
imprinted on the back.

The scratch-resistance  
is determined by the material  
in use (i.e. glass/acrylic glass).



8 mm Acrylglas

Oberflächen für Ihre jeweiligen Projekte.



### RollBeton

Standardkollektion oder individuelle  
Wunschdekore, gedruckt auf RollBeton.

Gewicht: ca. 2 kg/m<sup>2</sup>

Format: ■ ca. 3.000x1.000x1 mm

### RollBeton

Choose from a wide range of designs  
or use your own pictures to be printed  
on our flexible concrete wallpaper.

Weight: approx. 2 kg/sqm

Dimension: ■ approx. 3000x1000x1 mm

### Alu-Verbundplatten

Alu-Verbundplatte als Trägermaterial, Rückseite weiß glatt,  
Standardkollektion oder individuelles Wunschdekor,  
oberflächenveredelt, abrieb- und kratzfest, lebensmit-  
telecht.

Gewicht: 3,8 kg/m<sup>2</sup> bei 3 mm Stärke

6.8 kg/m<sup>2</sup> bei 6 mm Stärke

Formate: ■ 2500x1250x3 mm ■ 3050x1500x3 mm

■ 2500x1500x3 mm ■ 3050x1500x6 mm

■ 4050x1500x3 mm ■ 2050x1500x6 mm

### Aluminium Composite Panels

Choose from a wide range of designs or use your own  
pictures to be printed on our aluminium composite  
material. These panels are surface finished,  
abrasion- & scratch-resistant and food-safe.

Weight: 3.8 kg/sqm (3 mm thickness)

6.8 kg/sqm (6 mm thickness)

Dimensions: ■ 2500x1250x3 mm ■ 3050x1500x3 mm

■ 2500x1500x3 mm ■ 3050x1500x6 mm

■ 4050x1500x3 mm ■ 2050x1500x6 mm

### Glas oder Acrylglas

Die Träger werden nur nach Kundenwunsch  
zugeschnitten bestellt.

Formate: ■ Materialstärke max. 10 mm

■ Maximale Druckbreite 1300 mm

■ Maximale Plattenlänge 3000 mm

This material is available on order and customized  
to match the measurements needed.

Dimensions: ■ 10 mm max. thickness

■ 1300 mm max. print width

■ 3000 mm max. panel length





# HOLZPANEELE

Um die Beständigkeit der Holzoberflächen zu erhöhen, empfiehlt sich nachträglich eine Lackierung.

Wir präsentieren einseitig digital bedruckte, gebürstete und/oder gehackte Echtholzpaneele – optional auch mit individuellen Motiven.



## Altholzplatten

Echtes Holz mit einzigartiger Haptik. Fichte 3-S-Platte Naturholz mit tiefer Struktur entlang der gewachsenen Jahresringe. Sichtseite ist gebürstet und strukturiert, Rückseite glatt, auf Wunsch zusätzlich mit in gehackter Oberfläche – Standardkollektion oder individuelles Wunschdekor, fertig oberflächenbehandelt.

Gewicht: 9 kg/m²

Formate: ■ 2.980x1.000x19 mm ■ 2.980x1.250x19 mm  
■ 4.500x1.000x19 mm

## 3-ply Laminated Boards

These are our three-layered spruce wood boards with a natural look and feel that is structured alongside the tree's annual rings. The visible side is brushed and textured, while the back side is smooth for easy mounting. Choose from a wide range of wooden designs or use your own pictures to be printed on the already treated surface

Weight: 9 kg/sqm

Dimensions: ■ 2980x1000x19 mm ■ 2980x1250x19 mm  
■ 4500x1000x19 mm



E01-3001-00 Black Forest Oak



E01-2003-06 Old Wood North Sea



E01-3070-00 Smoked Pine natur



E01-4068-03 Lärche rustikal, McFit Fuge



E01-4069-00 Fichte Tessin



E01-2003-00 Old Wood

# AKZENTPANEELE

## Dreidimensional gefräste MDF-Paneele

Diese Paneele können optional lackiert werden, um die Oberfläche noch robuster auszustatten.

## Medium-density fiberboards with a three-dimensional structure

These surfaces can be protected with an optional varnish for additional sturdiness.



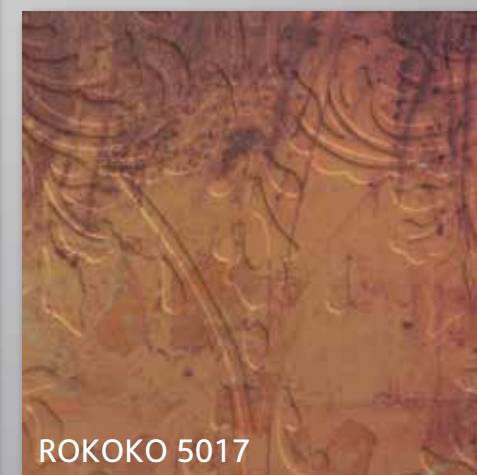
BEACH 5004



WAVE 5002



OCEAN 5016



ROKOKO 5017



FOREST 5012



# WIR BIETEN MEHR ALS 500 MOTIVE FÜR UNBEGRENZTES WANDDESIGN

Natürlich drucken wir auch Ihr Wunschmotiv für Ihr Projekt, Ihre hoch aufgelösten Bilddaten werden von uns professionell aufbereitet.

PLANEN SIE MIT UNS IHRE PROJEKTE, ZUM BEISPIEL:

DUSCHE/BAD/SAUNA

SCHWIMMBAD/SANITÄR

ARZTPRAXEN

ALTENHEIM

HOTELS

FASSADEN

KINDERGARTEN

KÜCHEN

LADENBAU

BÄCKEREIEN

LEBENSMITTELBEREICH

SCHAUFENSTER

MESSEBAU

RESTAURANTS

OFFICEDESIGN

WELLNESS

PRIVATES WOHNEN

GARAGEN

KELLERRÄUME ETC.



**DIE WELT DER MOTIVE** Eine knappe Übersicht aus den Bereichen Art, Industrielook, Klassische Architektur, Natur, Marmor, Tierwelt, Automobile, Künstler, Phantasie etc. Mehr erfahren auf [www.sls-digital.eu](http://www.sls-digital.eu)



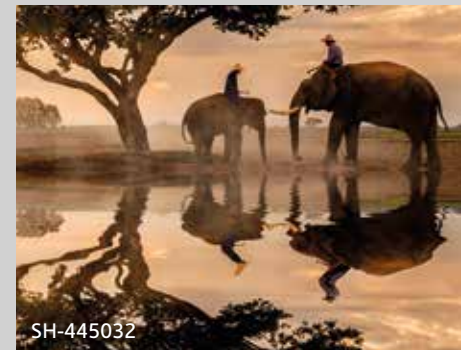
A-191220



A-191222



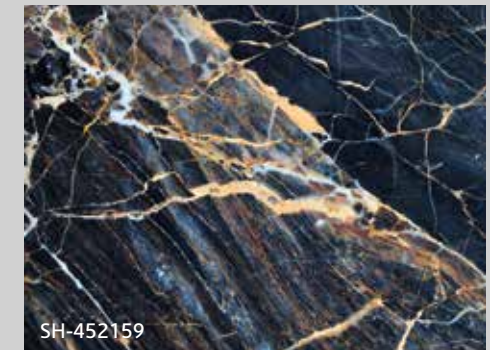
A-21449



SH-445032



SH-717207



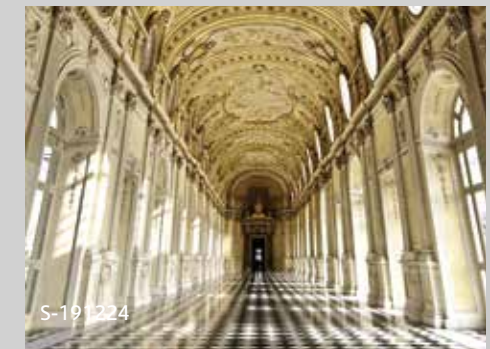
SH-452159



L-688701



FR-971933



S-191224



FR-427355



SH-529478



CC-06561



SH-763558



SH-774775



FR-429638





# Industrielook

Ursprung unseres Industriedesigns ist die direkte Nachbildung der Mauern des Weltkulturerbes Zeche Zollverein mit ihrer einzigartigen Industrielandschaft und Architektur.

Our industrial design panels were originally inspired by the Zollverein Coal Mine Industrial Complex in Essen, Germany. These panels are a direct reproduction of the UNESCO World Heritage Site's famous masonry.



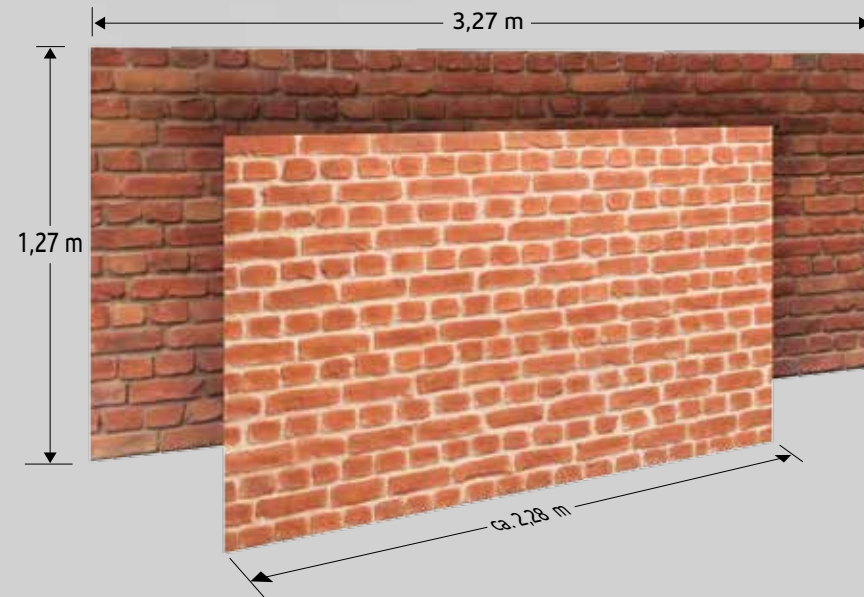
# LADRILLO

Das Vorbild unseres Loft-Steinpaneels ist der Ziegel von 1872 mit dem Maß LxBxH 25x12x6,5 cm.

Ladrillo Loft stone panels are modelled on the classic German brick created in 1872 with the dimensions 25x12x6,5 cm (LxWxH).

Das Steinpaneel Ladrillo zeigt einen südländischen flachen Ziegelstein, hier in vier Farben.

Ladrillo panels are inspired by southern European flat bricks and Mediterranean masonry.

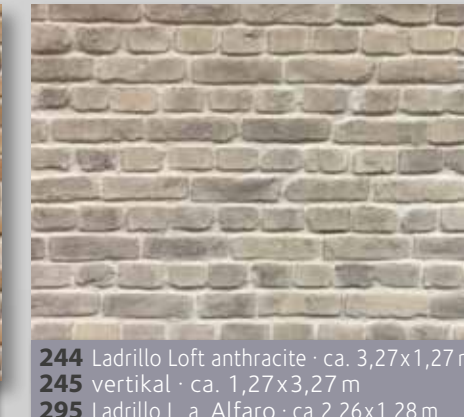
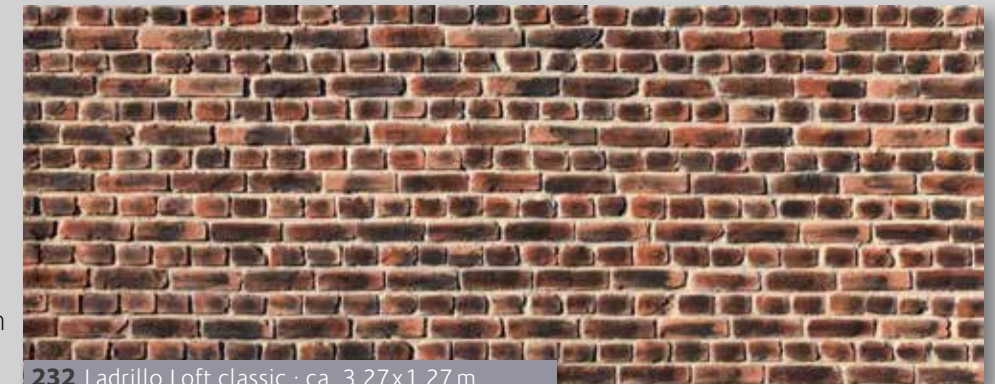


# LADRILLO LOFT Industrielook

Wir bieten für die verschnittoptimierte Planung und Ausführung ein zweites, kleineres Plattenmaß in der Größe von ca. 2,28x1,27 m an. Beide Größen können miteinander kombiniert und montiert werden.

To optimize installing the panels and reduce the cutting loss we also offer an alternative, smaller panel size with the dimensions 2,28 x 1,27 m.

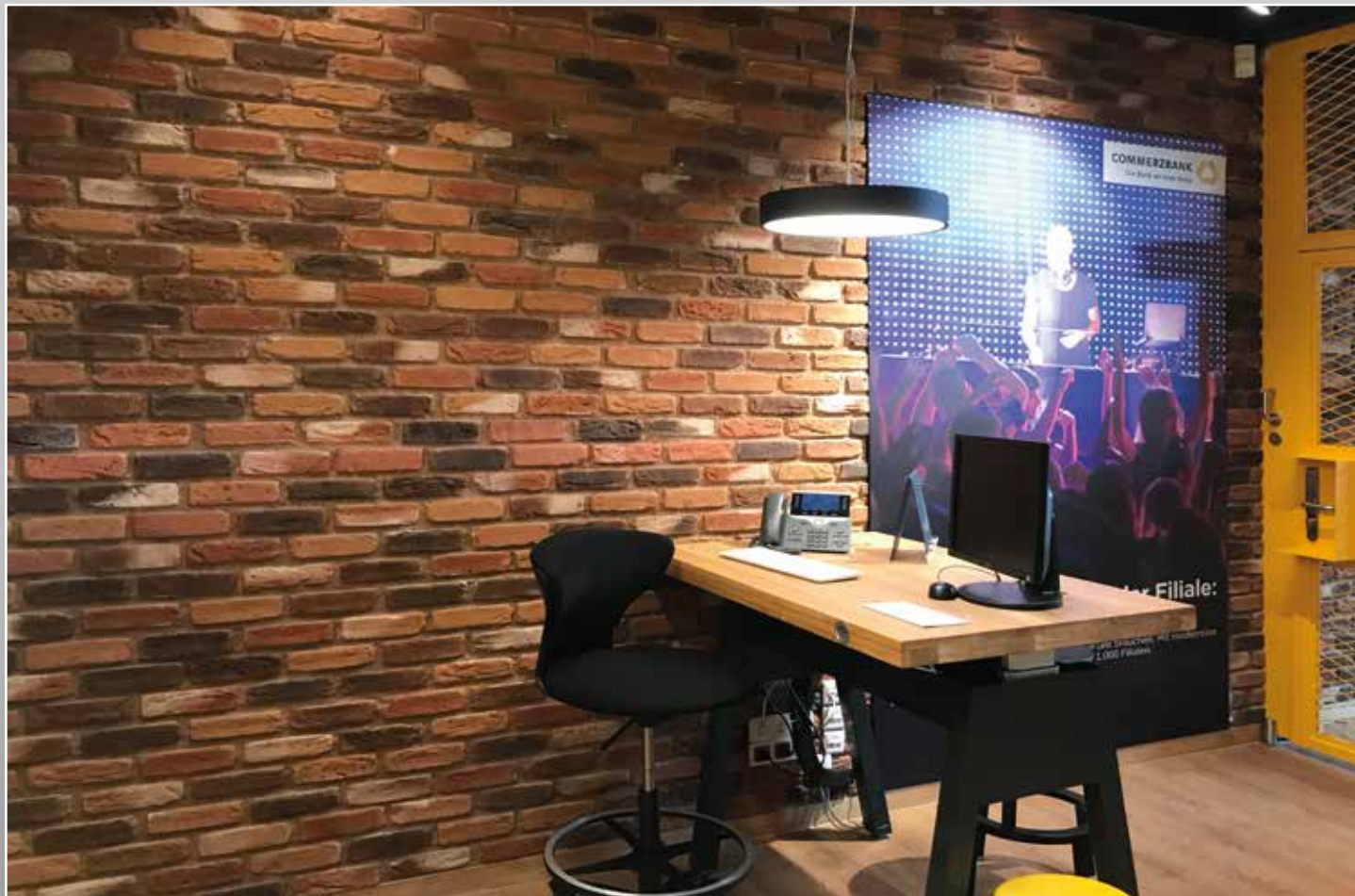
The two sizes are compatible with each other and can be used in conjunction.



Die Abbildungen zeigen einen Ausschnitt der Paneele, sie stellen nicht immer die ganze Platte dar. Die Farbwiedergabe im Druck ist nicht verbindlich, sie kann unter Umständen von der Paneelfarbe abweichen. Eine Bemaßung der Steine bzw. Ziegel finden Sie im Internet. **Panelgröße (BxH): ca. 3,30 x 1,30 m.**



# Ziegeldekor LADRILLO LOFT





# Ziegeldekor LADRILLO LOFT









# Steindekor BETON · ROCA



127 Beton vertikal · ca. 1,33x3,33 m



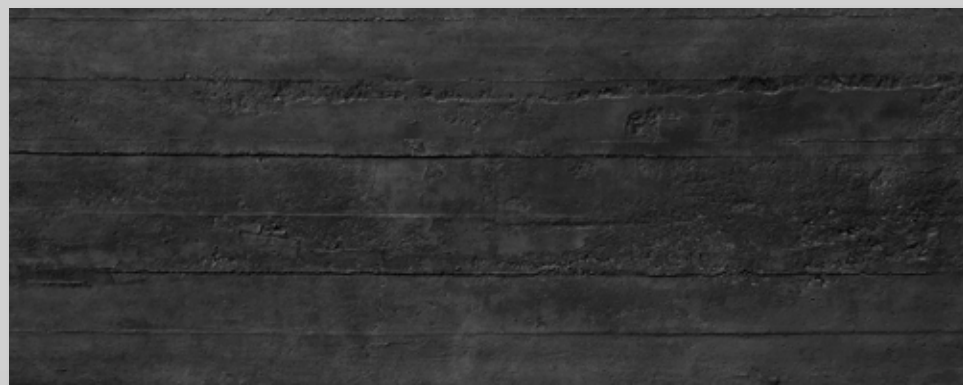
128 Beton · ca. 3,33x1,33 m

Wir bieten 2 Modelle Beton an, die kombiniert werden können, sie stammen von einem Wandabdruck einer original Betonwand.

We offer 2 different concrete wall panels that can be combined at your own wish. The designs are original impressions of industrial concrete walls.



123 Beton dunkelgrau · ca. 3,33x1,33 m



124 Beton schwarz · ca. 3,30x1,30 m



254 Roca (Felsen) · ca. 3,36x1,33 m

263 Roca schwarz · ca. 3,36x1,33 m



The illustrations show a section of the panels, they do not always represent the whole plate.  
The color reproduction in the print is not binding, it may be different from the panel color.  
You can find a dimension of the panels on the internet. **Panel size (WxH): approx. 3.30 x 1.30 m.**



# Steinpaneel BETON



# Felspaneel ROCA







# MSD-Steinpaneele

sind mit Steinpulver beschichtete Platten in einem bis zu 4,4 qm großen, tragbaren Format. Die durchschnittliche Materialstärke beträgt etwa 5 mm.

Diese aus recycelter Glasfaser und Harz hergestellten Elemente wiegen etwa 7 kg /m<sup>2</sup> und sind wasserfest, lichteht, stoßfest, reversibel und bieten neben der optischen Komponente mit ihrer rauen Oberfläche auch noch eine akustische Verbesserung des Raumes.



## Umweltschonend

- wegen des geringen Transportaufwandes können in einem LKW bis zu 2.400 m<sup>2</sup> der Steinoberfläche transportiert werden, für Naturstein bräuchte man eine vielfache Anzahl an LKWs.
- weil recycelte Glasfaser, Kunststoff und Steinpulver verwendet werden.

MSD stone panels are treated with a special coating of natural stone powder. Sizes are available up to 4.4 sqm, with an average thickness of ca. 5 mm.

The base material of these panels is recycled fiberglass and resin. The average weight of these panels is only about 7 kg / sqm. They also are waterproof, light fast, impact-resistant, heat- & sound-insulating and easily removable if needed.

## Environmentally friendly

- the low weight allows us to transport up to 2,400 sqm in a single truck, which would be impossible with customary natural stone
- recycled materials are used for our fiberglass, stone powders and other synthetics

Made in Europe



# Steindekor NAVARRETE – Das kleinere Format mit einer

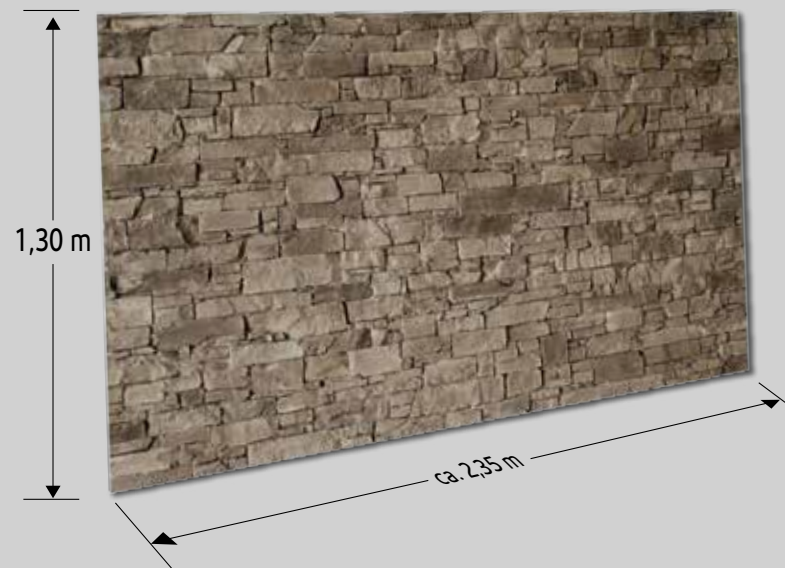
# markanten Struktur

In diesem kleineren Format bieten wir inzwischen eine Reihe von Paneelen an. Sie sind handlicher und leichter zu transportieren.

Aktuelle Neuerungen entnehmen Sie bitte unserer Website, die stets aktuelle Informationen für Sie bereithält.

The Navarrete stone panels with their prominent structure are available in a smaller format to keep them easy to handle and transport.

Feel free to visit our website regularly to stay informed about new innovative products and other announcements.



**311** Navarrete marron · ca. 2,35x1,30 m



**312** Navarrete terrosa · ca. 2,35x1,30 m



**313** Navarrete blanca castellana · ca. 2,35x1,30 m



**314** Navarrete ocre · ca. 2,35x1,30 m



**315** Navarrete gris · ca. 2,35x1,30 m



**316** Navarrete anthracite · ca. 2,35x1,30 m



**317** Navarrete blanca · ca. 2,35x1,30 m



**318** Navarrete negra · ca. 2,35x1,30 m



# Steindekor LASCAS – großes Format mit dezenter Struktur



264 Lascas terrosa · ca. 3,27x1,31 m



261 Lascas ocre · ca. 3,27x1,31 m



268 Lascas gris · ca. 3,27x1,31 m



269 Lascas blanca · ca. 3,27x1,31 m



271 Lascas anthracite · ca. 3,27x1,31 m



267 Lascas marron · ca. 3,27x1,31 m



270 Lascas negra · ca. 3,27x1,31 m



Die Abbildungen zeigen einen Ausschnitt der Paneele, sie stellen nicht immer die ganze Platte dar. Die Farbwiedergabe im Druck ist nicht verbindlich, sie kann unter Umständen von der Paneeelfarbe abweichen. Eine Bemaßung der Steine bzw. Ziegel finden Sie im Internet. **Panelgröße (BxH): ca. 3,30 x 1,30 m.**



# Steinpaneel LASCAS





# Feldsteindekor LAJAS

Lajas bietet sich an für modernes Wohnen – die natürliche, unregelmäßige Form der Steine zeigt bei Streiflicht eine lebendige Wandstruktur.



257 Lajas gris · ca. 3,28x1,32 m



256 Lajas blanca · ca. 3,28x1,32 m



258 Lajas ocre · ca. 3,28x1,32 m



302 Lajas blanca cast. · ca. 3,28x1,32 m



319 Lajas marron · ca. 3,28x1,32 m



320 Lajas anthracite · ca. 3,28x1,32 m

The Lajas stone panel is suitable for contemporary architecture with a natural ambience. The irregular and organic shapes of the individual stones create a lively wall structure and interesting variations of light and shade.



These illustrations only show a small section of the design and are not always representative of the whole panel. Color deviations may occur due to printing or display configuration. All panel dimensions are listed on our website. **Panel size (WxH): approx. 3.30 x 1.30 m.**



# Felssteinpaneel LAJAS





# Steindekore

## PICADA · ASTILLADA

Picada ist ein von einer Originalwand abgenommenes Dekor. Dieser Kalkstein bietet sich für viele verschiedenartige Anwendungen an.

Picada is another direct impression of an original wall structure. This limestone is suitable for many different applications and room designs.



214 Picada blanca castellana · ca. 3,32x1,36 m



321 Picada anthracita · ca. 3,32x1,36 m



322 Picada gris · ca. 3,32x1,36 m



213 Astillada · ca. 3,32x1,36 m



Original Kalksteinwand



These illustrations only show a small section of the design and are not always representative of the whole panel. Color deviations may occur due to printing or display configuration. All panel dimensions are listed on our website. **Panel size (WxH): approx. 3.30 x 1.30 m.**



# Steindekor PIRENAICA

Unser Schieferstein-Paneel Pirenaica bietet mit sieben Farbvarianten viele attraktive Möglichkeiten der Gestaltung von Räumen

The Pirenaica panel is our recreation of a slate slab wall and available in seven attractive colors.



305 Pirenaica gris · ca. 3,34x1,33 m



304 Pirenaica blanca · ca. 3,34x1,33 m



306 Pirenaica negra · ca. 3,34x1,33 m



303 Pirenaica ocre · ca. 3,34x1,33 m



307 Pirenaica cruda · ca. 3,34x1,33 m



324 Pirenaica anthracita · ca. 3,34x1,33 m



323 Pirenaica marron · ca. 3,34x1,33 m



Die Abbildungen zeigen einen Ausschnitt der Paneele, sie stellen nicht immer die ganze Platte dar. Die Farbwiedergabe im Druck ist nicht verbindlich, sie kann unter Umständen von der Paneeelfarbe abweichen. Eine Bemaßung der Steine bzw. Ziegel finden Sie im Internet. **Paneelgröße (BxH): ca. 3,30 x 1,30 m.**



# Mediterrane Steindekore

## RUSTICA · LASTRA · LABRANZA

### CAL Y CANTO



122 Cal y Canto  
ca. 1,38x3,33 m



Originalwand Cal y Canto



300 Rustica blanca · ca. 3,31 x1,33 m



301 Rustica cobriza · ca. 3,31 x1,33 m



299 Rustica anthracite · ca. 3,31 x1,33 m



207 Lastra · ca.3,32x1,32 m



208 Lastra junta gris · ca.3,32x1,32 m



100 Labranza gris · ca. 3,34x1,33 m



These illustrations only show a small section of the design and are not always representative of the whole panel. Color deviations may occur due to printing or display configuration. All panel dimensions are listed on our website. **Panel size (WxH): approx. 3.30 x 1.30 m.**



# Mediterrane Steindekore

## SILAREJO · MAMPOSTERIA



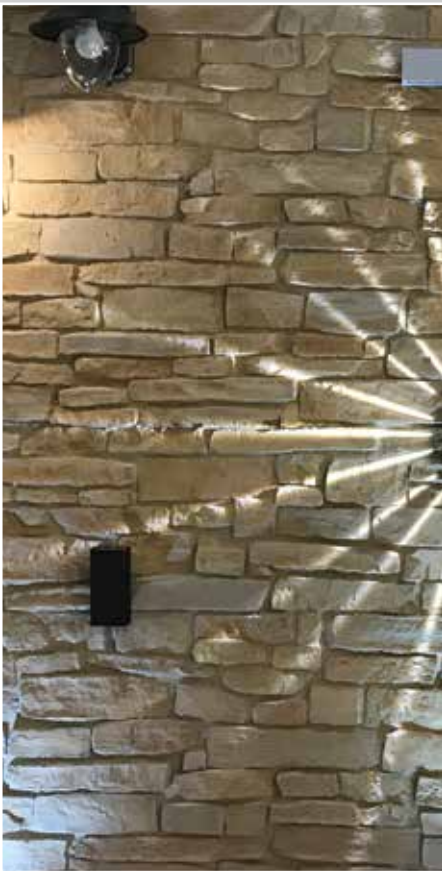
204 Sillarejo blanca · ca.3,30x1,30m



326 Sillarejo bl. castell. · ca.3,30x1,30m



325 Sillarejo cobriza · ca.3,30x1,30m



Originalsteine Silarejo



202 Nueva Mamposteria blanca castellana · ca.3,32x1,32 m · Weitere Farben im Internet



251 Mamposteria vieja · ca.3,32x1,32 m · Weitere Farben im Internet



Die Abbildungen zeigen einen Ausschnitt der Paneele, sie stellen nicht immer die ganze Platte dar. Die Farbwiedergabe im Druck ist nicht verbindlich, sie kann unter Umständen von der Paneelfarbe abweichen. Eine Bemaßung der Steine bzw. Ziegel finden Sie im Internet. **Panelgröße (BxH): ca. 3,30 x 1,30 m.**



# Holzdekor DUELAS

Diese Paneele mit Holzoptik werden in zwei unterschiedlichen Formaten angeboten: Duelas im Vollformat, ca. 3,30x1,30m, und Plywood im handlichen Format von ca. 2,32x1,35m. Beide sind in vielen Farbgebungen verfügbar.

Duelas and Plywood are replications of wooden walls and available in two different dimensions: The large-format Duelas is sized approx. 3.30x1.30 m and can be ordered in five different colors, whereas the handler Plywood panel is sized approx. 2.32x1.35 m and available in six colors.



420 Duelas blanco · ca. 3,30x1,30 cm



Neben den klassischen Holzfarben bieten wir auch mehrere dekorative Farbgebungen an, die gerade für Ladenbau und Gastronomie geeignet sind.

In addition to classic wood colors we also offer several decorative colors, especially suitable for shopfitting and gastronomy.

⚠ All wood design panels that are to be used outdoors must be ordered separately.



423 Duelas gris · ca. 3,30x1,30 cm



421 Duelas negro · ca. 3,30x1,30 cm



422 Duelas anthracite · ca. 3,30x1,30 cm



424 Duelas marron · ca. 3,30x1,30 cm

Die Abbildungen zeigen einen Ausschnitt der Paneele, sie stellen nicht immer die ganze Platte dar. Die Farbwiedergabe im Druck ist nicht verbindlich, sie kann unter Umständen von der Paneelfarbe abweichen. Eine Bemaßung der Steine bzw. Ziegel finden Sie im Internet. **Panelgröße (BxH): ca. 3,30 x 1,30 m.**

# Holzdekor PLYWOOD

Das Wohlgefühl einer warmen Atmosphäre von Räumen mit holzverkleideten Wänden wird mit diesen Paneelen auf's Beste erreicht.

The natural warm feeling and cozy ambience of wooden walls is the most precious characteristic of these panels.



406 Plywood pino · ca. 2,32x1,35 m



400 Plywood anthracite · ca. 2,32x1,35 m



402 Plywood blanca · ca. 2,32x1,35 m



405 Plywood negra · ca. 2,32x1,35 m



404 Plywood marron · ca. 2,32x1,35 m



408 Plywood nogal · ca. 2,32x1,35 m

⚠ Alle Holzdesignpaneele, die im Außenbereich genutzt werden sollen, müssen gesondert bestellt werden.



# Holzdekor TRAVIESA

Im Format von ca. 3,30x1,30 m bieten wir Ihnen dieses neue Holzdekor Bahnschwellen in mehreren Farben und als horizontale oder vertikale Variante an.

Our most recent wooden replica was modelled on the classic railway sleepers known for their rustic, massive appearance. The panels sized 3.30x1.30 m are available in several colors and with horizontal or vertical sleepers.

Ideal zur Wandgestaltung in der Gastronomie, Bars etc., besonders in Verbindung mit Ladrillo Loft entsteht ein ganz außergewöhnliches Ambiente.

Traviesa is ideal for designing unique walls in hotels, bars, restaurants and the like. Try combining it with our Ladrillo Loft panels for a very special atmosphere.



440 Traviesa blanca · ca. 3,30x1,30 m



441 Traviesa nogal · ca. 3,30x1,30 m



446 Traviesa blanca horizontal



445 Traviesa nogal horizontal · ca. 3,30x1,30 m



Die Abbildungen zeigen einen Ausschnitt der Paneele, sie stellen nicht immer die ganze Platte dar. Die Farbwiedergabe im Druck ist nicht verbindlich, sie kann unter Umständen von der Paneelfarbe abweichen. Eine Bemaßung der Steine bzw. Ziegel finden Sie im Internet. **Panelgröße (BxH): ca. 3,30 x 1,30 m.**



Alle Holzdesignpaneele, die im Außenbereich genutzt werden sollen, müssen gesondert bestellt werden.



# Designpaneel VITTORIA

Wir stellen Ihnen unser neues Designpaneel VITTORIA vor, das als Dekoration für Decken oder auch Wände gedacht ist. Es handelt sich um die Reproduktion einer seinerzeit aus Metall gefertigten Dekoration.

The new design panel VITTORIA is a faithful reproduction of sophisticated ornate metalworks that are especially prominent in New York's classic establishments and the city's most famous buildings. These panels can be used as ceiling decoration, wall claddings or even isolated as an eye catcher instead of common paintings.



103/01 Vittoria, ca. 3,15x1,23 m



103/02 Vittoria, ca. 3,15x1,23 m



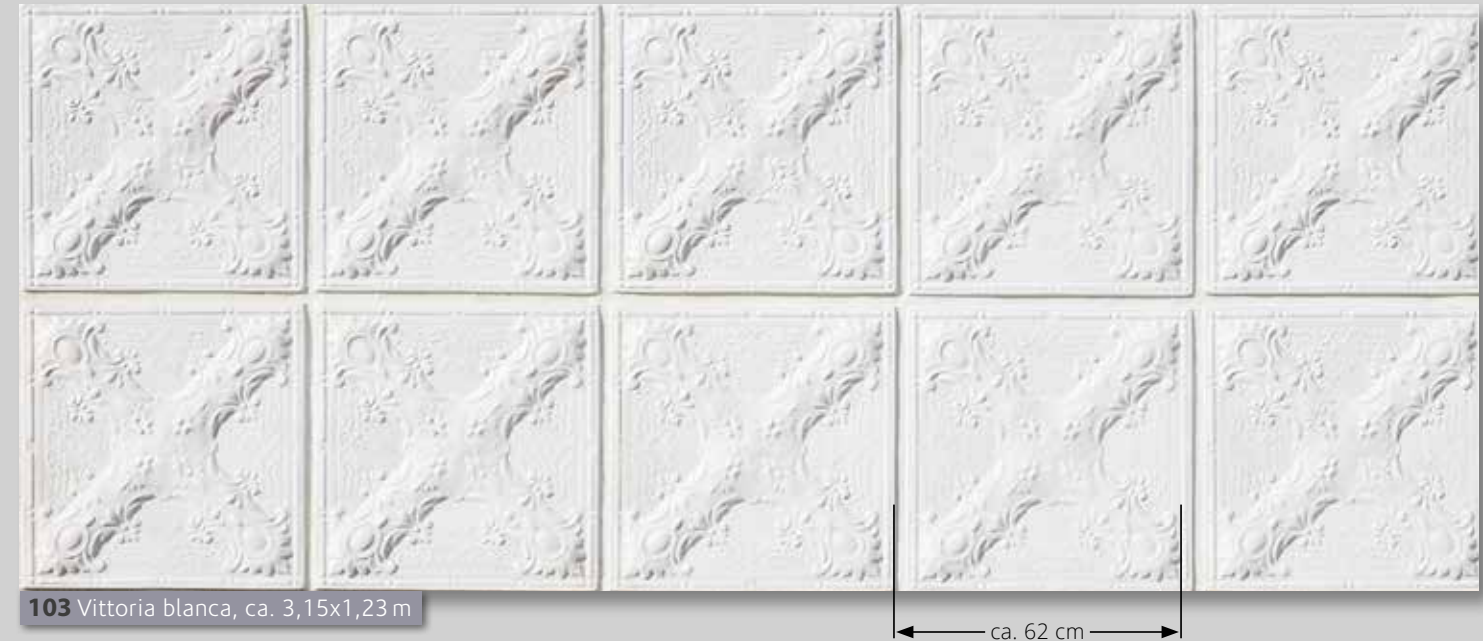
103/03 Vittoria, ca. 3,15x1,23 m



103/04 Vittoria, ca. 3,15x1,23 m

Weitere Farbvariationen und Dekore finden Sie auf unserer Homepage.

Additional color variations and designs can be found on our website.



103 Vittoria blanca, ca. 3,15x1,23 m

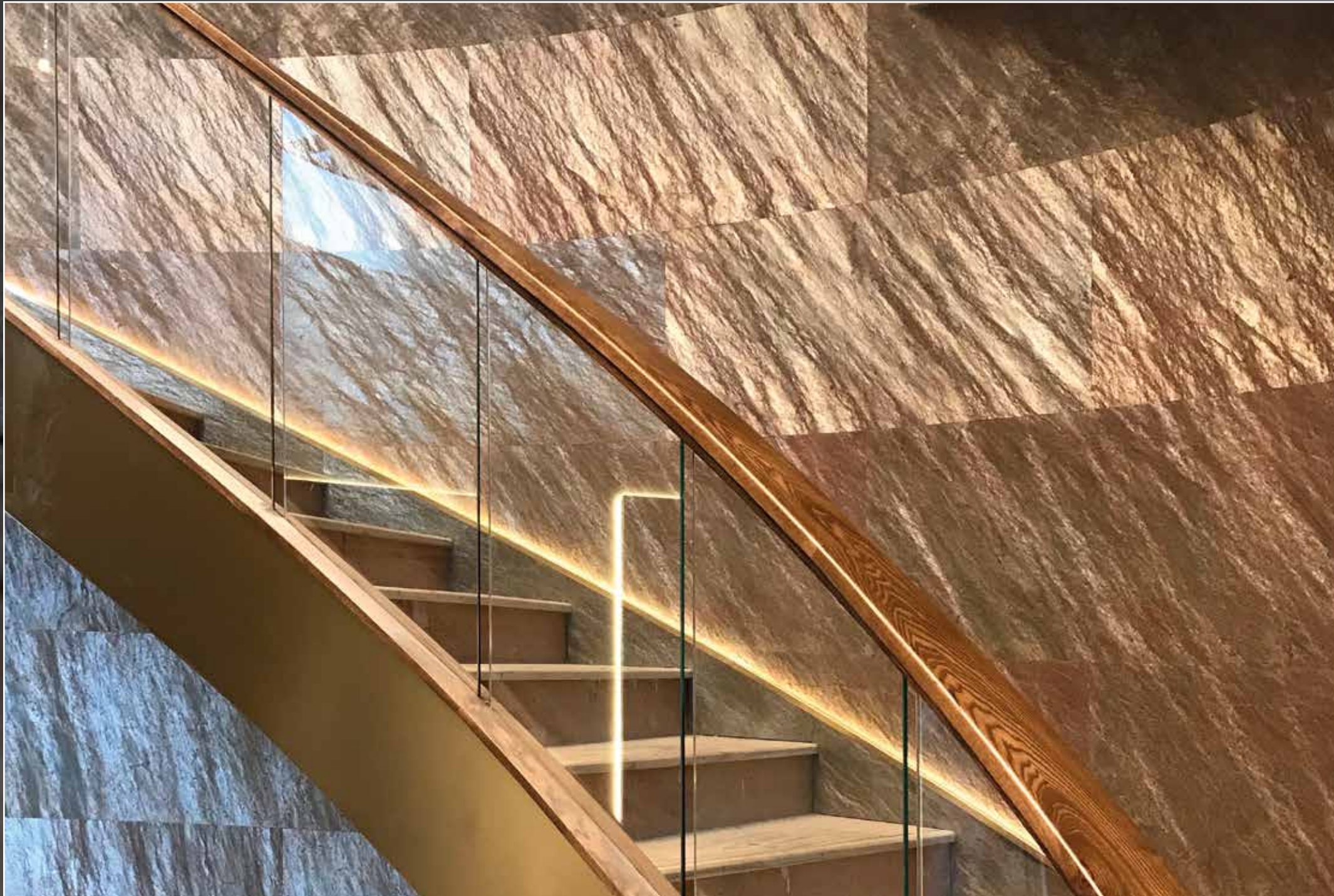
ca. 62 cm



Vittoria weiss,  
mit Krakelee-Oberfläche

Vittoria White with  
artificial craquelure effect





# Dünnschiefer



ist ein hauchdünnes Steinfurnier, das von ganzen Steinblöcken millimeterweise gespalten wird. Der Träger besteht entweder aus Harz mit recycelter Glasfaser oder aus Baumwolle.



## Umweltschonend

- Weil durch unsere Produktionsmethode auch kleine und mittelgroße Bruchstücke genutzt werden können.
- Weil durch die geringe Stärke des Materials (ca. 1 mm) etliche Quadratmeter hergestellt und mit geringem Aufwand transportiert werden können.

## Thin Slate veneer

Our ultra-thin real slate veneer provides the elegance of natural stone, while being extra flexible for almost limitless applications and easy installation.

Thin Slate can be customized with three different base carriers to be perfectly adjustable for your building projects.

## Environmentally friendly

- Our production method enables us to use even small slate deposits for the standard sized sheets
- The fineness of our thin veneers allows us to produce & transport a vast number of sheets while using earth's natural resources responsibly





Aus Steinbrüchen wie diesem werden unsere Dünnschieferfurniere gewonnen. Bei der Produktion verwenden wir ausschließlich hochwertige Rohstoffe, die den Schiefer mit dem Träger verbinden.

Thin Slate is obtained from quarries just like this.

We only use high-quality raw materials from all over the world to bring you a large variety of premium slate veneers.

DÜNNSCHIEFER ist ein Furnier aus echter Steinoberfläche. Mit unserer Methode werden von den schönsten Schieferblöcken hauchdünne Steinschichten gewonnen und zu Furnier verarbeitet. Jede einzelne Platte ist ein Unikat, welches die Haptik und Optik einer ganzen Schieferplatte behält.

Durch den Verarbeitungsprozess erhält das Furnier sowohl Stabilität als auch die gewünschte Flexibilität. Es erscheint matt, glänzend oder mit Glitzereffekten, je nach Schiefertyp.

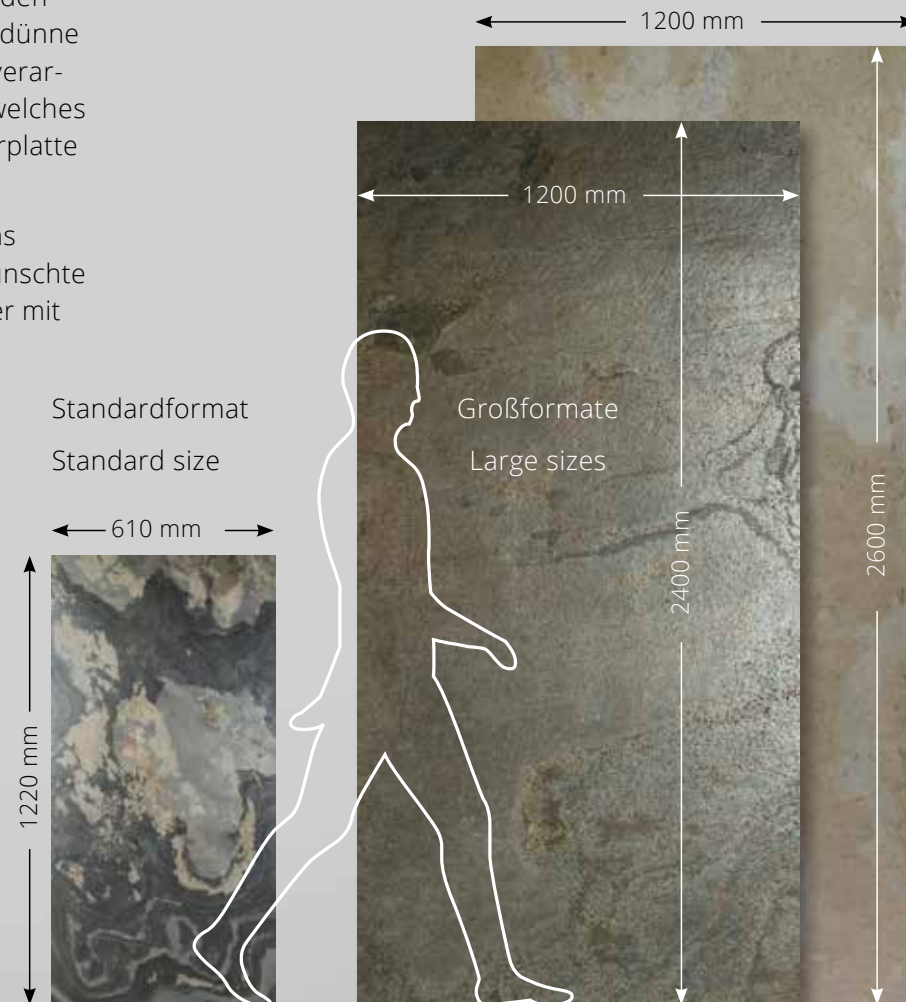


Materialstärke Thickness 1,5–2 mm

Thin Slate is produced in slate quarries around the world by applying the fiberglass base material in liquid form directly to the slate rock, before peeling it off manually to obtain the extremely thin & flexible but still all-natural slate layer that graces the finished sheet.

Each and every sheet is completely unique, just like the natural stone it originated from.

Choose from over 30 stones ranging from matte slate and mica schist to limestone, sandstone or even marble and find your personal favorite.



Die Formate 1220x610 mm, 2400x1200 mm und 2600x1200 mm sind ab Lager lieferbar. Weitere Sonderformate auf Anfrage.

The available in-stock formats are 1220 x 610 mm, 2400 x 1200 mm and for specific stones 2600 x 1200 mm. Additional special formats are purchasable on order.

## Classic Furniere



### Für Architektur, Fassaden und Wand

DÜNNSCHIEFER CLASSIC mit nur 1,5–2 mm Materialstärke bietet eine Vielzahl von Anwendungsmöglichkeiten. Das dünne, leichte Material lässt sich problemlos transportieren und verarbeiten.

Natürliche Ressourcen werden geschont. Mit diesem neuartigen Material erschließen sich dem Handwerker bzw. Bauherrn vielseitige Möglichkeiten.

### Thin Slate Classic – for walls, ceilings and facades

With a thickness of only 1.5–2 mm our lightweight Thin Slate Classic is easy to handle, transport and install. Once it is sealed this material can even be used for bathrooms or facades.

## Ecostone Furniere



### Unser superdünnes, flexibles Steinfurnier für Möbelbau und Objekt design

DÜNNSCHIEFER **Ecostone** ist ein extrem dünnes und flexibles Furnier mit einer echten Steinoberfläche und einem textilen Träger. So sind im Möbelbau oder im Innendesign kaum noch Grenzen gesetzt.

### Thin Slate Ecostone – extremely flexible and super thin

Ecostone veneers are designed to be as flexible as possible and can be used in a number of exciting ways.

The special cotton backing of these veneers make them perfect for sophisticated furniture constructions, extraordinary interior concepts and eye-catching fashion designs.

## Transluzente Furniere



### Das transparente Steinfurnier für Gastronomie, modernes Wohnen und Objekt design

Transluzenter Dünnschiefer bietet dieselbe Oberfläche wie die Classic-Variante, allerdings mit einem transparenten Harzträger.

Wird das Leuchtmittel hinter dem Dünnschiefer ausgeschaltet, sieht man gewöhnlichen Schiefer – wird die Lichtquelle eingeschaltet, entstehen einzigartige Musterungen.

### Thin Slate Translucent – natural stone for your light source

These veneers are equipped with a translucent carrier and can be marvelously integrated into unique lighting concepts.

As long as the light is switched off this material looks identical to the Thin Slate Classic veneers, but once illuminated it reveals all-new shades and patterns that are quite literally one of a kind.



# Buntschiefer

Die Steinstrukturen und -farben sind auch innerhalb eines Dekors teilweise recht unterschiedlich. Sehen Sie im Internet einige Beispiele je Dekor.



LB 1000 Blanco



LB 1100 California Gold



LB 1200 Arcobaleno Colore



LB 1300 Falling Leaves

Standardformat 1220x610 mm · Darstellung ganzer Platten.



LB 1500 Molto Rosa



LB 1600 Rustikal



LB 1700 Tan



LB 1900 Negro

Standard format 1220x610 mm · Entire slabs

Farbe und Struktur sind aufgrund der Einzigartigkeit des Naturprodukts individuell verschieden. Aus diesem Grund können Produktmuster und Abbildungen lediglich hinweisend sein. Sehen Sie weitere Farbgebungen im Internet.

Since this is a natural product, color and structure vary in batches to a certain degree. We are happy to send you pictures of our most recent lot before you finalize your order.

# Slate

Natural matte slate in many different variations.  
You can find more examples on our website.

# Sandstein

Bekannt aus Schlössern, Kirchen und zahlreichen Prachtbauten.  
Bei uns erhalten Sie diesen Klassiker in vier außergewöhnlichen Farb- und Mustervarianten.



LS 4000 Rainbow



LS 4100 Teak Wood



LS 4300 Black Pearl



LS 4400 Clear white Stripes

# Sandstone

Well known from castles, churches and numerous magnificent buildings.  
We provide these classic stones in four exceptional colors and pattern variations.

## Kalkstein

Aufgrund der natürlichen strukturellen Eigenschaften sollte jedes der drei Kalksteinfurniere nur in trockenen Räumen verwendet werden.

## Limestone

Because of its naturally occurring structural properties, each of the three limestone veneers should only be used in dry areas.



LG 3000 Ice Pearl



LG 3100 Jade Green



LG 3200 Green Pearl



# Glimmerschiefer Mica

Diese Schieferart ist gekennzeichnet durch einen besonderen Glimmereffekt (erhöhter Anteil an Feldspat). Meist sind die Muster der Oberfläche bei Glimmerschiefer nicht so stark ausgeprägt wie bei Buntschiefer.

Mica schists are most prominently characterized by their special glitter. When compared to regular slate these slabs feature a calmer surface texture.



LG 2000 Argento



LG 2150 Burning Forest



LG 2300 Cobre



LG 2400 Mare Sea Green

Standardformat 1220x610 mm · Darstellung ganzer Platten.

Standard format 1220x610 mm · Entire slabs



LG 2500 Silver Grey



LG 2700 Verde Gris



LG 2800 Deep Black



LG 2900 Galaxy Black

Farbe und Struktur sind aufgrund der Einzigartigkeit des Naturprodukts individuell verschieden. Aus diesem Grund können Produktmuster und Abbildungen lediglich hinweisend sein. Sehen Sie weitere Farbgebungen im Internet.

Since this is a natural product, color and structure vary in batches to a certain degree. We are happy to send you pictures of our most recent lot before you finalize your order.

# Marmor

Das Material hat dieselben Eigenschaften wie Dünnschiefer Classic und ist im Standardformat 1220 x 610 mm und 2400x1200 mm erhältlich. Von MARMOR LM 5000 und LM 5100 sind jetzt auch Transluzent-Varianten lieferbar. Der Marmor hat eine spaltraue Oberfläche, ist also nicht poliert. Die Materialstärke liegt bei 1,5 mm.



LM 5000 Rainforest Brown



LM 5100 Rainforest Green



LM 5200 Monsoon Black



LM 5300 Mystic White

One of the most favored materials of architects and sculptors ever since the Greco-Roman antiquity and still in high demand to this day.

This product is as versatile and handy as our classic Thin Slate with the timeless elegance of real marble.

# Exclusive Line

Buntschiefer aus Europa mit starken Texturen.

Verfügbares Format 1220 x 610 mm, ausschließlich in der Classic-Variante lieferbar.

Colored slate from Europe with strong textures.

Available format 1220 x 610 mm, available only in the Classic version.



LX 6000 Terra Noir



LX 6100 Rubigo Color



LX 6300 Desert Rock



# Dünnschiefer Metall Finish

Metall Finish ist für kleine und große Formate erhältlich. Das Steinpanel ist von Hand mit echtem Metallpulver beschichtet und in mehreren Arbeitsgängen oberflächenbehandelt.

Diese individuelle Optik ist in den drei klassischen Metalltönen Gold, Silber und Kupfer zu erhalten.

Die Anwendung ist auf den Innenbereich begrenzt, ausschließlich auf Wänden und Möbeln. Die Oberfläche ist abwaschbar, aber nicht im Dauer-Nassbereich nutzbar.

## Metal Finish – our newest addition to the Thin Slate product family

The veneer is available as a standard- or large-sized format and comes in three prestigious colors: copper, silver and gold. Our natural stone veneers are manually coated with a genuine metallic powder, before being repeatedly treated with a surface protection.

This material is designed for indoor use only as a wall cladding or furniture front. Even though our Metal Finish is easily cleaned without any problems, it should only be used in dry areas.



**LF 7000** Metal Finish Gold, 1220x610 mm



**LF 7100** Metal Finish Silber, 1220x610 mm



**LF 7200** Metal Finish Kupfer, 1220x610 mm





# Transluzenter Dünnschiefer

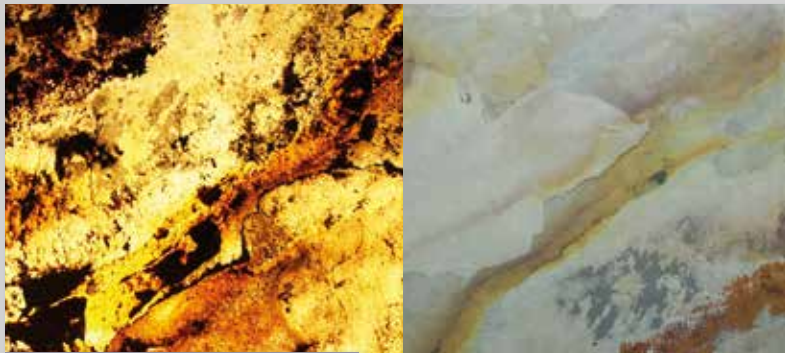
Objekte, die mit transluzentem Dünnschiefer ausgestattet sind, zeigen sich mit oder ohne Innenlicht sehr verschieden.

TRANSLUCENT CLASSIC ist für den Innen- und Außenbereich geeignet, er ist stabil, wasserfest und in Großformaten lieferbar. TRANSLUCENT ECOSTONE ist flexibel und nur für den Innenbereich konzipiert.

## Translucent Thin Slate

Translucent veneers provide two very unique visuals with just a single slab. Completely change the appearance of your wall or furniture by simply switching on the light.

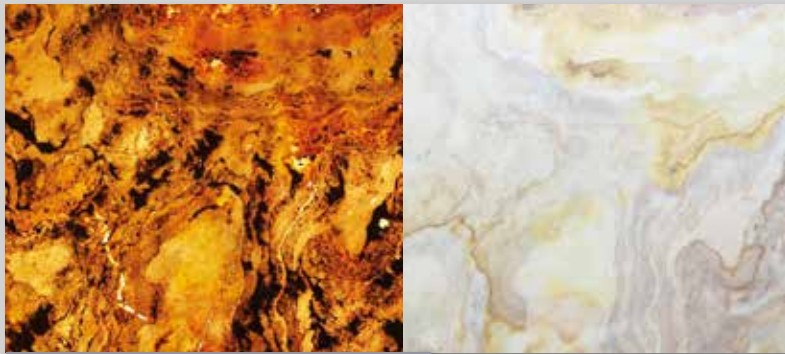
Translucent Classic is semi-rigid and waterproof for interior or exterior use. Translucent Ecostone is highly flexible with a textile carrier for dry areas only.



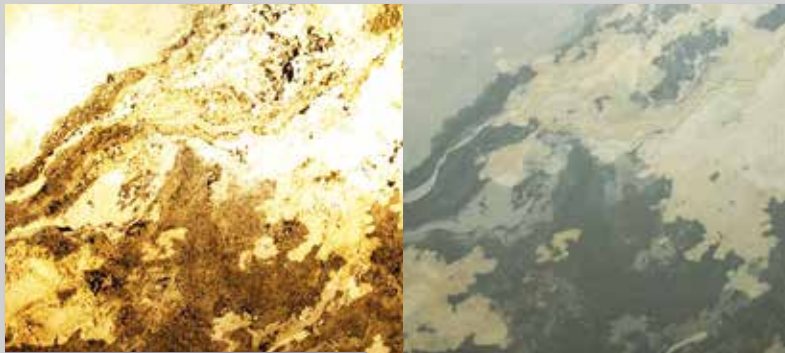
LBT 1000 Buntschiefer Blanco



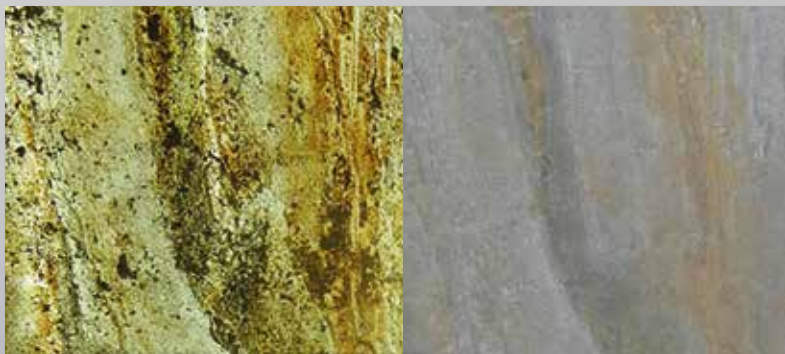
LBT 1200 Buntschiefer Arcobaleno Colore



LBT 1300 Buntschiefer Falling Leaves



LBT 1600 Buntschiefer Rustikal



LGT 2150 Glimmerschiefer Burning Forest



unbeleuchtet



Blanco Transluzent

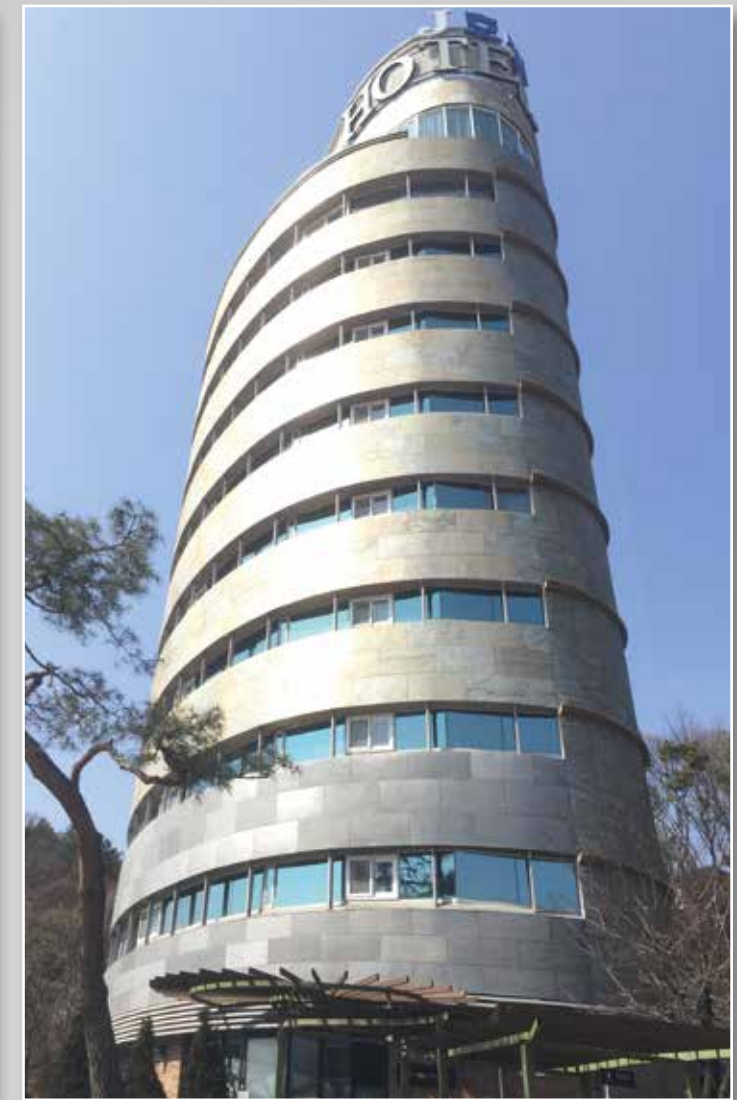


Falling Leaves Transluzent



Blanco Transluzent









Hansjörg Hartung - atelier für inszenierten raum













# ROLLENWARE



## RollBeton RollRost Mokutan RollTravertin

Die Rollenware bietet den Architekten und Designern die Lösung, mit geringstem Gewicht in kurzer Zeit eine massive Beton-, Rost- oder Travertin-Oberfläche zu erzeugen.



Der Designer nutzt RollBeton als Wandfläche, um die Aufmerksamkeit auf die gezeigten Exponate zu lenken.

Rollbeton/ -Rost / -Travertin kann auf nahezu jedem tragenden Untergrund Verwendung finden, weil er maximal 1-2 mm aufbaut und sich sehr leicht verarbeiten lässt.



### Umweltschonend

- weil extrem leicht und dünn, einfacher Transport
- natürliche Grundstoffe wie Steinmehl
- manuelle Herstellung ohne Einsatz von Maschinen
- Made in Germany

### RollBeton, RollRost, Mokutan, Travertin

Our lightweight & swiftly installed rolled goods enable architects and designers to create massive concrete, rust or travertine surfaces in a minimal amount of time.

This product is very popular in shopfitting as the contemporary industrial style provides a modern atmosphere and accentuates the articles for sale.

RollConcrete / -Rust & -Travertine can be applied to almost every surface, since it is easy to handle and has a very low installation height of only 1-2 mm.

### Environmentally friendly

- naturally occurring raw materials
- manual production to avoid the use of pollutive machinery
- minimal transport effort because of the low weight and relatively compact size



# ROLLBETON

RollBeton ist ein CE-geprüftes, manuell hergestelltes deutsches Produkt. Zur Produktion werden nur geprüfte und zertifizierte Gesteinsmehle verwendet. Das Material ist antistatisch und lässt sich im Gegensatz zu Beton nahezu staubfrei verarbeiten. Das Material erfüllt die A2-Brandschutznorm.

Im Gegensatz zu einer schon mit Spachteltechnik ausgeführten Wand kann sich hier der Handwerker und sein Kunde vor der Montage die fertigen individuellen Bahnen ansehen. Ihnen stehen im Bereich RollBeton zwei verschiedene Dekore und jeweils drei Standardfarbtöne zur

Verfügung. Ab 100 Bahnen werden auf Wunsch auch Sonderfarben angefertigt.

Die Bahnen haben eine Größe von 300x100 cm.

Rollbeton wird nicht maschinell sondern rein manuell in Deutschland hergestellt, somit ist jede Bahn ein Unikat mit leichten Farbschwankungen. Dadurch wirkt das Endergebnis umso authentischer.

Diese Betontapete hat eine Stärke von 1–1,5 mm und auf der Rückseite eine Glasfasermatte als Träger.

# CONCRETE

RollBeton is a CE-approved, hand-made German product. We only use tested and certified stone meal in our production processes. The material is anti-static and can practically be applied dust-free unlike customary concrete slabs. It also meets the standards for the Euroclass A2 fire-resistance rating.

The individual sheets can be examined prior to installing the material, giving you the additional benefit of visualizing the finished wall design in advance.

RollBeton is available in two different designs with a choice of three colors each.

Customized colors are available at a minimum order quantity of 100 sheets.

The sheets are 300x100 cm in size, with a thickness of only 1–1.5 mm.

As mentioned previously, every sheet is produced by hand and without machinery.

The result is a completely unique wall cladding with the distinctive authenticity of genuine handiwork.



- ★ flexibel & leicht
- ★ individuelle Optik
- ★ platzsparende Lagerung
- ★ antistatisch
  
- ★ flexible and lightweight
- ★ individual look
- ★ space-saving storage
- ★ anti-static



RollBeton Brettschalung mit lebhafter Schattierung. Die Oberfläche ist leicht strukturiert und wird durch Streiflicht besonders hervorgehoben.

RollBeton with a board formed concrete design creates lively shadows that are especially emphasized by grazing lights.

RollBeton Brettschalung



Es stehen zwei Dekore in zwei Farbtönen zur Verfügung  
Two designs are available, in two colors each



RollBeton Glatt / smooth  
Art.-Nr. RBS-1



RollBeton Brettschalung / board formed  
Art.-Nr. RBBS -1

Farbvarianten



Farbton B1  
hellgrau / light grey  
Art.-Nr. RBS-1 / RBBS -1



Farbton B2  
dunkelgrau / dark grey  
Art.-Nr. RBS-2 / RBBS -2

Jede Bahn für sich ist individuell. Durch die manuelle Herstellung finden sich mal mehr, mal weniger Lufteinschlüsse im Material. Das ist ein gewollter Effekt und lässt den Rollbeton umso realistischer wirken! Durch nachträgliches leichtes Schleifen des RollBetons und eventuellem Wachsen oder Versiegeln erzielen Sie unterschiedliche Betonoberflächen.

Every single sheet is unique. As a result of the hand-made production process, the amount and placement of the blowholes always varies. This is a deliberate effect to give RollBeton a more realistic appearance. The look can be further customized subsequently by either gently sanding or waxing the material.

Bitte beachten Sie, daß die hier abgebildeten Farbtöne lediglich hinweisend sind.  
Eine exakte Farbgleichheit auch zu Handmustern ist nicht möglich.

Since this is a hand-made product, color and structure may vary in batches to a certain degree.  
Color deviations may occur due to printing or display configuration.



RollBeton glatt / smooth



# ROLLBETON & ROLLROST

Die RollBeton- und RollRost-Oberflächen liegen voll im Trend der modernen Raumgestaltung.

Die nachträgliche Gestaltung als Sichtbetonfläche, z. B. für Lofts oder die Verwandlung einer normalen Holztür in eine alte, verrostete Eisentür sind nur zwei Beispiele für den vielseitigen Einsatz unserer Produkte.

Das ca. 3 m<sup>2</sup> grosse Material wird entweder als Rollenware angeliefert oder auch auf einen Holzträger verpresst (Spanplatte oder MDF).

## RollBeton & RollRost

When it comes to modern interior design or contemporary architecture, concrete walls & rusty surfaces are in full vogue.

Designing fair-faced concrete surfaces or transforming a regular wooden door into a vintage rusty iron door are just two of the many creative possibilities introduced by this material.

RollBeton & RollRost surfaces are available as thin mineral fiberglass sheets or already preinstalled on a wooden flakeboard panel or MDF.

Start creating extraordinary walls and special pieces of furniture in a short amount of time. Our team at StoneslikeStones is pleased to support you in your projects.









# ROLLROST

Veredeln Sie Ihre Wände mit RollRost im Industrielook. Auch auf Möbeln oder Türen ist dieses Material ein ganz besonderer Blickfang.

RollRost bieten wir Ihnen in den Dekoren Glatt und drei Ausführungen Waffelrost an. Die Intensität des Rosts variiert an verschiedenen Stellen leicht und lässt die Bahn dadurch lebendig erscheinen.

Die Bahnengröße liegt, wie beim RollBeton, bei 1000x3000 mm mit einer Stärke von 2-3 mm.

Durch die manuelle Herstellung entsteht immer ein besonderes Unikat.

# RUST

The hand-made rust wallpaper RollRost is another way of achieving the popular industrial look. With rust no longer being an unwanted byproduct of corroded materials but a contemporary architectural choice in high demand, StoneslikeStones' RollRost is sure to effectively adorn your walls or transform your furniture & doors into unique eye-catchers.

RollRost is available with a smooth finish or with a diamond mesh pattern in three different sizes. The dimensions of each roll are the same as the RollBeton rolls: 1000x3000 mm with a thickness of 2-3 mm.

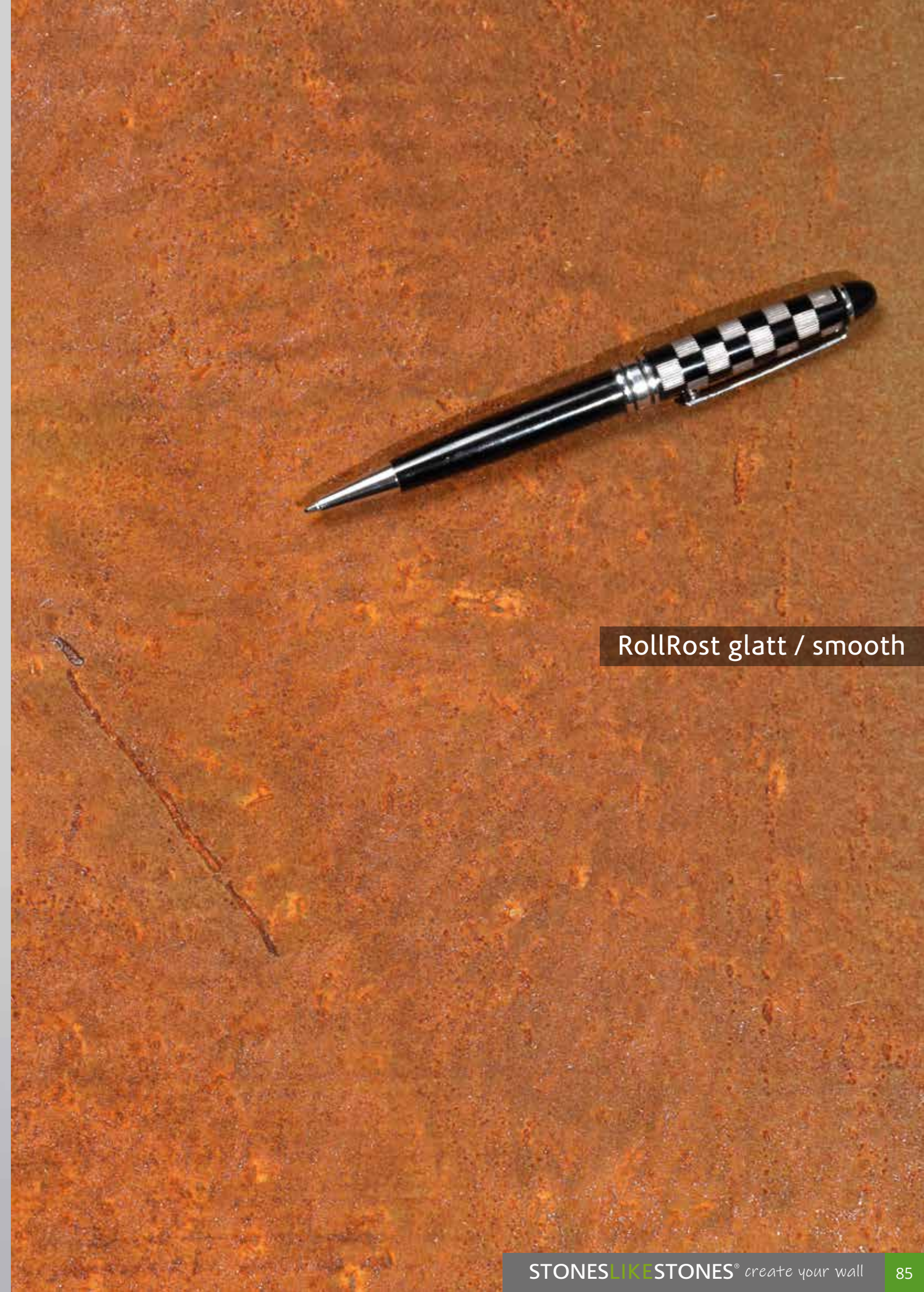


RollRost-Wand aus mehreren Bahnen mit Waffelstruktur

RollRost diamond mesh installation with multiple sheets

Bitte beachten Sie, daß die hier abgebildeten Farbtöne lediglich hinweisend sind. Eine exakte Farbgleichheit auch zu Handmustern ist nicht möglich.

Since this is a hand-made product, color and structure may vary in batches to a certain degree. Color deviations may occur due to printing or display configuration.



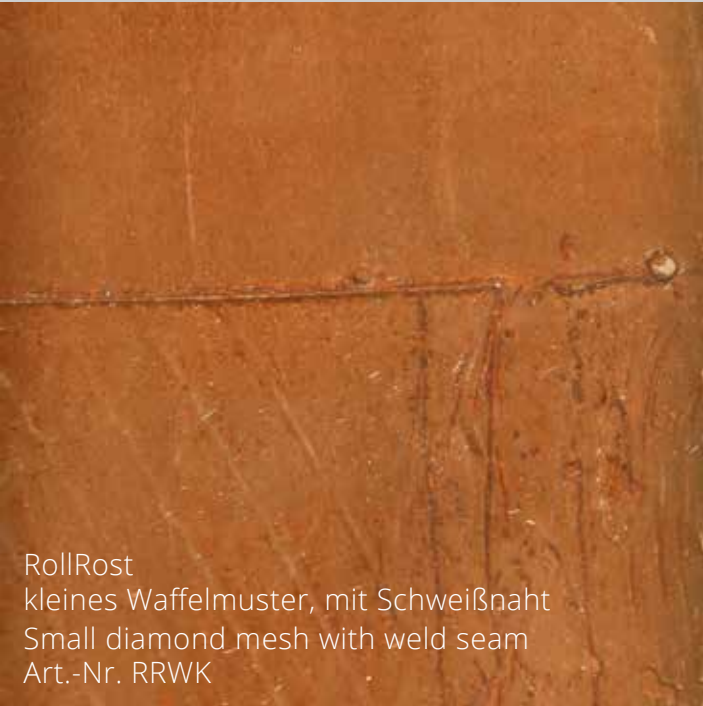
RollRost glatt / smooth



Es stehen drei Dekore zur Verfügung  
Three designs are available

Keine Bahn ist identisch mit der Nächsten!  
Durch die manuelle Herstellung finden sich mal mehr, mal weniger Lufteinschlüsse im Material wieder. Das ist ein gewollter Effekt und lässt den RollRost realistischer wirken!

Every single sheet is unique. As a result of the hand-made production process, the amount and placement of structural irregularities always varies. This is a deliberate effect to give RollRost a more realistic appearance.



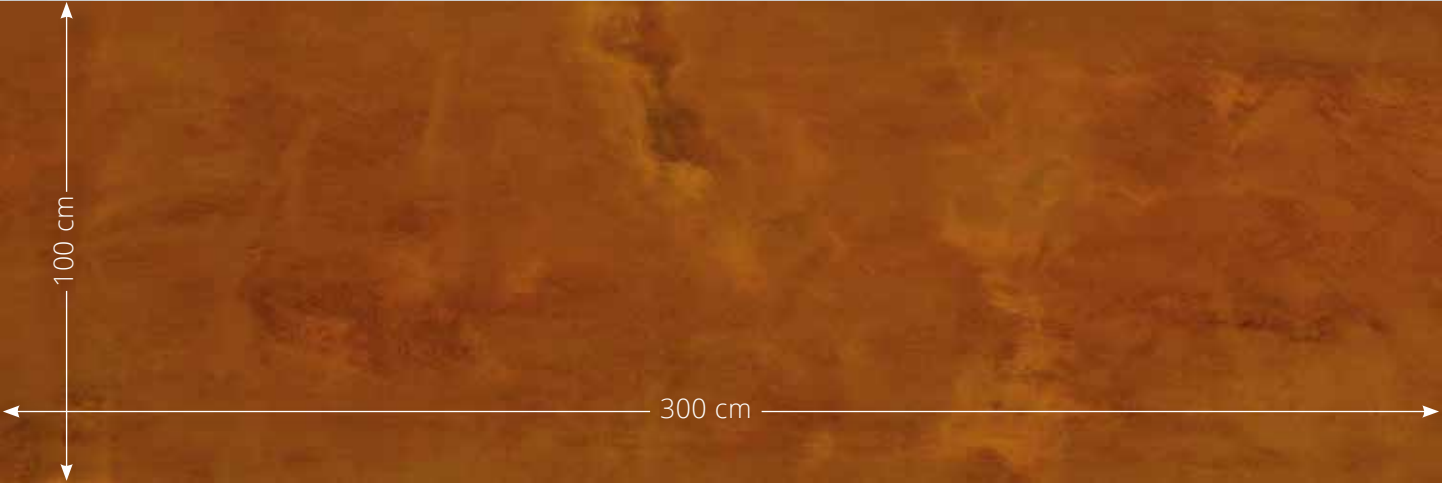
RollRost  
kleines Waffelmuster, mit Schweißnaht  
Small diamond mesh with weld seam  
Art.-Nr. RRWK



RollRost Glatt / smooth  
Art.-Nr. RRG



RollRost  
mittelgroßes Waffelmuster, ohne Schweißnaht  
Medium diamond mesh without weld seam  
Art.-Nr. RRWM



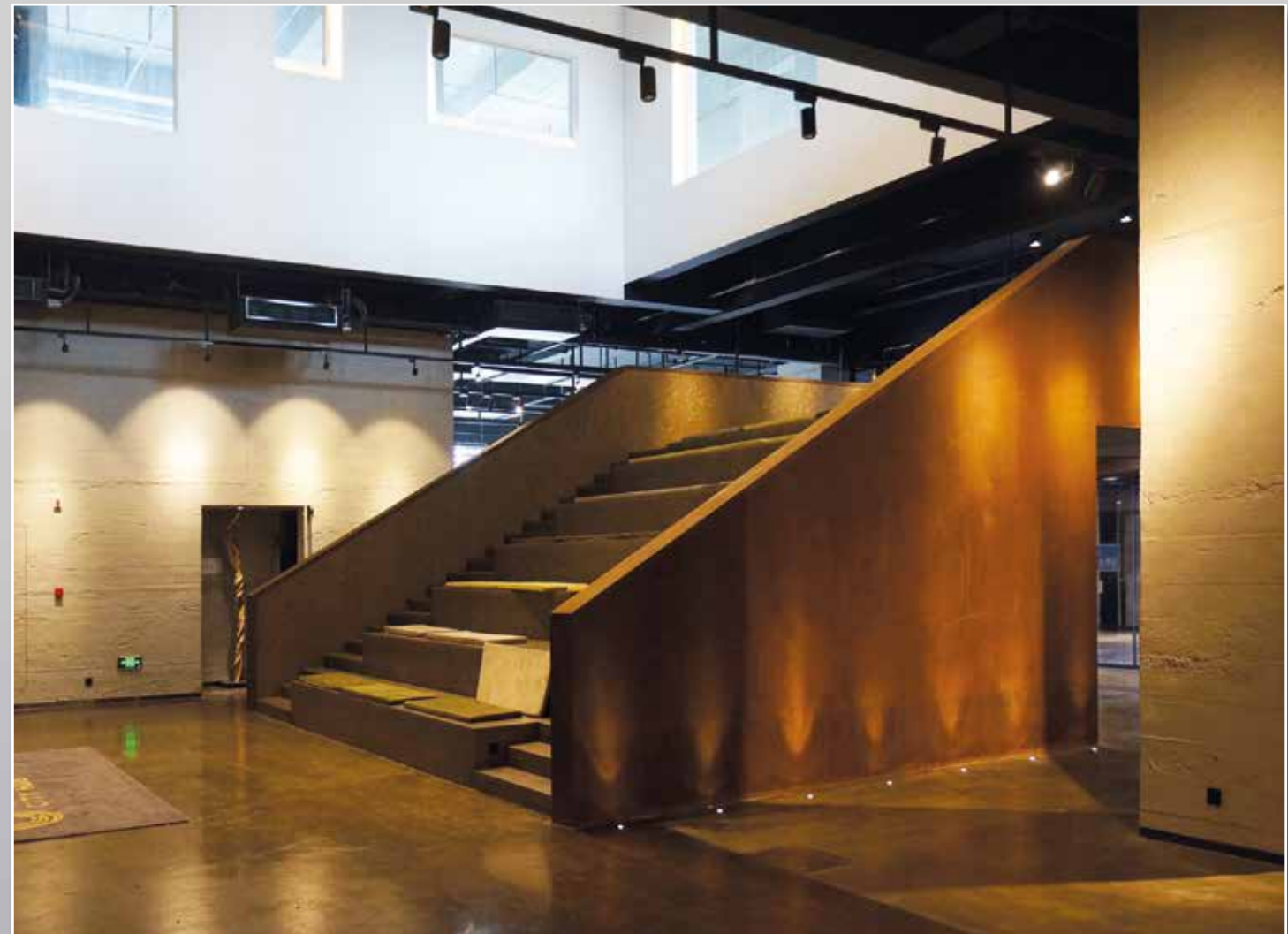
RollRost mittelgroßes Waffelmuster





RollRost kleines Waffelmuster







# ROLLTRAVERTIN

Diese neue Steinoptik bieten wir als Rollenware an, sie zeigt römischen Travertin. Das Furnier mit seiner deutlichen Steinstruktur weist eine Stärke von 2,5–3 mm auf bei einer Größe von 3000x1000 mm. Auf Anfrage bieten wir auch, wie bei RollBeton und RollRost, Plattenware an.

Auch RollTravertin entsteht in Handfertigung, wirkt daher authentisch und inspirierend. Ohne Rapport ist jede Bahn ein Unikat.

RollTravertin is our mineral wallpaper inspired by Roman travertine structures built with the famous limestone. As with RollBeton and RollRost this product is also hand-made in Germany, making every sheet unique. The result is a very natural surface with no repeats between sheets.

The dimensions of RollTravertin are 1000x3000 mm, with a thickness of 2.5–3 mm. RollTravertin is available as a roll or pre-installed on a wooden carrier plate.



RollTravertin - hell / light  
Art.-Nr. RTRAV-1

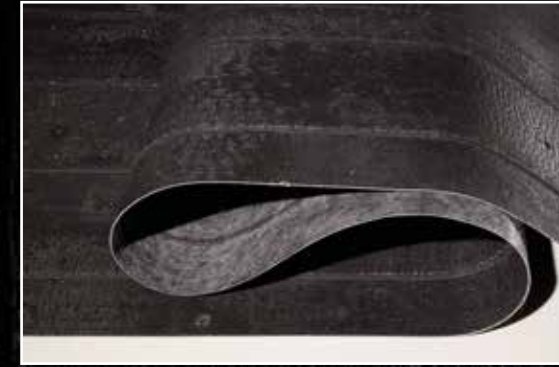
RollTravertin - dunkel / dark  
Art.-Nr. RTRAV-2







## MOKUTAN 木炭



### Nach RollBeton & RollRost nun auch verbranntes Holz als Rolle

Unser neues Highlight ist die Reproduktion einer traditionellen Technik japanischer Baukunst: Yakisugi. Die vermeintlich verkohlten Holzoberflächen sind bei uns jedoch rollbar auf einer Bahn von ca. 3,00x1,00 m zu erhalten und nur wenige Millimeter stark.

Der Look des Yakisugi-Holzes, das bei StoneslikeStones unter dem Begriff Mokutan läuft, ist absolut frei von Brandgeruch und kann bedenkenlos im Innenraum als moderner Wandbelag eingesetzt werden.

### Mokutan – burnt wood as a roll – our newest addition to RollBeton, RollRost & RollTravertin

Our new highlight is a reproduction of the traditional Japanese method of wood preservation Yakisugi (焼杉, Jap. lit.: fired cypress). These charred wooden planks have an iconic signature look, which is known around the world and tantamount to sophisticated craftsmanship.

StoneslikeStones is proud to present you the renowned Japanese timber recreated on a rollable sheet: Mokutan (木炭, Jap.: charcoal).

Each sheet has a dimension of 1000x3000 mm, with a thickness of approx. 1-2 mm. The material is odorless (i.e. it does not smell burned) and can be used as an interior wall cladding without concerns.





## AndoBeton

### Minimalismus in Perfektion

AndoBeton wird dort genutzt, wo es auf eine gleichmäßig ruhige Struktur ankommt, wenn Oberflächen präzise und glatt sein müssen und dennoch mineralischen Ursprung zeigen sollen.

Mit AndoBeton kann man das Flair der strukturierten Architektur der Bauhaus-Epoche bis zur heutigen Zeit nachbilden.

Einfach als Rolle geliefert, wird das Produkt zum Einsatz gebracht und ist besonders interessant für den Möbelbau.



### Umweltschonend

- weil leicht und dünn (2 mm), einfacher Transport
- natürliche Grundstoffe wie Steinmehl
- Made in Germany

### Minimalism to perfection

AndoConcrete is the best solution for original mineral wallpapers with steady surfaces, a precise structure and smooth texture.

Experience the clean lines and pristine surfaces of Bauhaus style architecture – reimagined for a modern age.

The material is delivered as a roll, easy to install and especially convenient for cabinetry.



### Environmentally friendly

- naturally occurring raw materials
- minimal transport effort because of the low weight and compact size
- sustainably produced in Germany



# ANDOBETON

## Beton-Oberflächen für Minimalisten – Design im Raum & Möbeldesign

Jede Bahn wird mit einem feinjustierten Bandschleifer auf eine gleichbleibende Materialstärke geschliffen, um der Möbelindustrie eine perfekte Oberfläche zu liefern.

Dieser flexible Beton ist ein Kompositmaterial auf einem großmaschigen Gewebvlies-Rücken, der eine optimale Verklebung gewährleistet.

Das Betonfurnier wird aus immer gleichen Anteilen an natürlichen Quarzsanden, Zement, Bindemitteln und Wasser gefertigt, ist frei von Farbstoffen und somit zu 95% farbgenau.

Daher ist der flexible Beton ein nahezu vollständiges Naturprodukt, ökologisch unbedenklich und eignet sich optimal für Möbelfronten und feine Wandbeläge.

AndoBeton entspricht der Brandschutznorm A2 - s1, d0, DIN EN 13501

Format der Rolle: 2.800 x 1.200 x 2,0 mm.

Vor der Verarbeitung auf unterschiedlichen Untergründen empfehlen wir einen Reihe von Klebetests durchzuführen.

Die Oberfläche des AndoBetons sollte vor der Nutzung versiegelt werden.

## ANDOCONCRETE

### Concrete surfaces for minimalist wall designs or cabinetry

Every sheet has been brought to level with a vernier-adjusted belt sander to provide a smooth and steady surface – perfect for carpenters and cabinet-makers.

AndoConcrete is a highly flexible composite material on a large-meshed net fabric for ideal adhesion.

The material is composed of quartz sand, cement, some bonding agent and water. The material's coloration stems from the used minerals and is completely undyed, which provides a color accuracy of over 95%.

Therefore AndoConcrete is a ecologically sustainable and almost entirely natural material for furniture fronts and wall claddings.

This material meets the requirements of the European fire standard A2 - s1, d0, DIN EN 13501 (non-combustible).

Sheet dimensions: 2,800 x 1,200 x 2.0 mm

We recommend testing the adhesive strength before applying the material to certain surfaces.

AndoConcrete should be sealed with a surface protection after installation.

AndoBeton, 2.800x1.200x2 mm  
**AB 2103** weiss

AndoBeton, 2.800x1.200x2 mm  
**AB 2100** Natur hell

AndoBeton, 2.800x1.200x2 mm  
**AB 2104** Natur hell patiniert

AndoBeton, 2.800x1.200x2 mm  
**AB 2102** Anthrazit

AndoBeton, 2.800x1.200x2 mm  
**AB 2200** Marmor hell

AndoBeton, 2.800x1.200x2 mm  
**AB 2201** Marmor dunkel

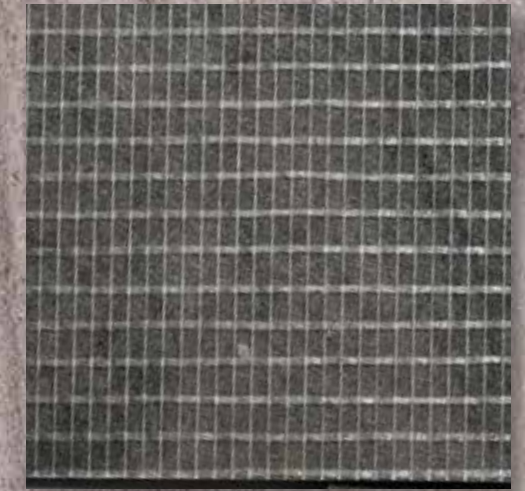


Abbildung des Gewebvlies-Rückens, Maßstab 1:1

Illustration of the large-meshed net fabric backing (1:1 scale)

## AndoBeton Marmor dunkel





## HeavyRoll

Eine 3–4 mm starke Betonrolle mit tiefer dreidimensionaler Wirkung

Diese raue, stark strukturierte Oberfläche ist durch die natürlichen Beton- und Gesteinsanteile farblich variabel und vermittelt die Verwitterung und Geschichte der Oberfläche.

Lieferbar als Rollenware, um einfache Wandflächen in eine neue spannende Szene zu verwandeln.

Mit HeavyRoll erarbeiten wir in Deutschland optional auch einzelne Wunsch-Projekte mit Strukturtiefen bis zu 3,4 mm.



### Umweltschonend

- leicht und dünn (3–4 mm), einfacher Transport
- natürliche Grundstoffe wie Steinmehl
- manuelle Herstellung ohne Einsatz von Maschinen
- Made in Germany

The 3-4 mm thin concrete roll with a distinct three-dimensional effect

This abrasive and discernibly structured surface features natural concrete and stone components with a sublime play of colors and shades, which represents the material's finely weathered history.

HeavyRoll is a quick & easy way to transform plain walls into uniquely adorned surfaces.

If you need a special surface for your project, we offer customized structures with a textural depth of up to 3.4 mm.



### Environmentally friendly

- minimal transport effort because of the low weight and relatively compact size
- naturally occurring raw materials
- manual production to avoid the use of pollutive machinery
- made in Germany



# HEAVYROLL

HeavyRoll wurde inspiriert durch verschiedenste natürliche Vorlagen.

Unser Ziel ist es, diese reproduzierten Oberflächen einer designorientierten Kundschaft zugänglich zu machen. Die gänzlich von Hand hergestellten Strukturen von sägerauen Brettern, strukturierten Flächen wie Metall, Stein oder Phantasie-Strukturen ähnlich eines Krokodiles sind alle als flexible Rolle zu bekommen.

Der Träger der Rolle ist eine dünne Fiberglasmatte, die mit einer mineralischen Substanz beschichtet ist.

HeavyRoll is inspired by various natural patterns and materials.

We strive to provide design-oriented customers with a faithful reproduction of these unique surfaces.

Our HeavyRoll is completely hand-made and highly flexible. The available designs include rough-hewn wooden planks, structured patterns like brickwork & metal surfaces and even more imaginative motifs like a crocodile leather reproduction.

The base material used for our HeavyRolls is a thin glass fiber fabric, which is coated with a mineral finish.





# HEAVYROLL RUST

Die Rostoberflächen sind natürlich entstanden, die Muster der Reliefs können variabel sein, dabei sind der Phantasie kaum Grenzen gesetzt.

Diese gezeigten Bilder waren Projekte für unterschiedliche Kunden.

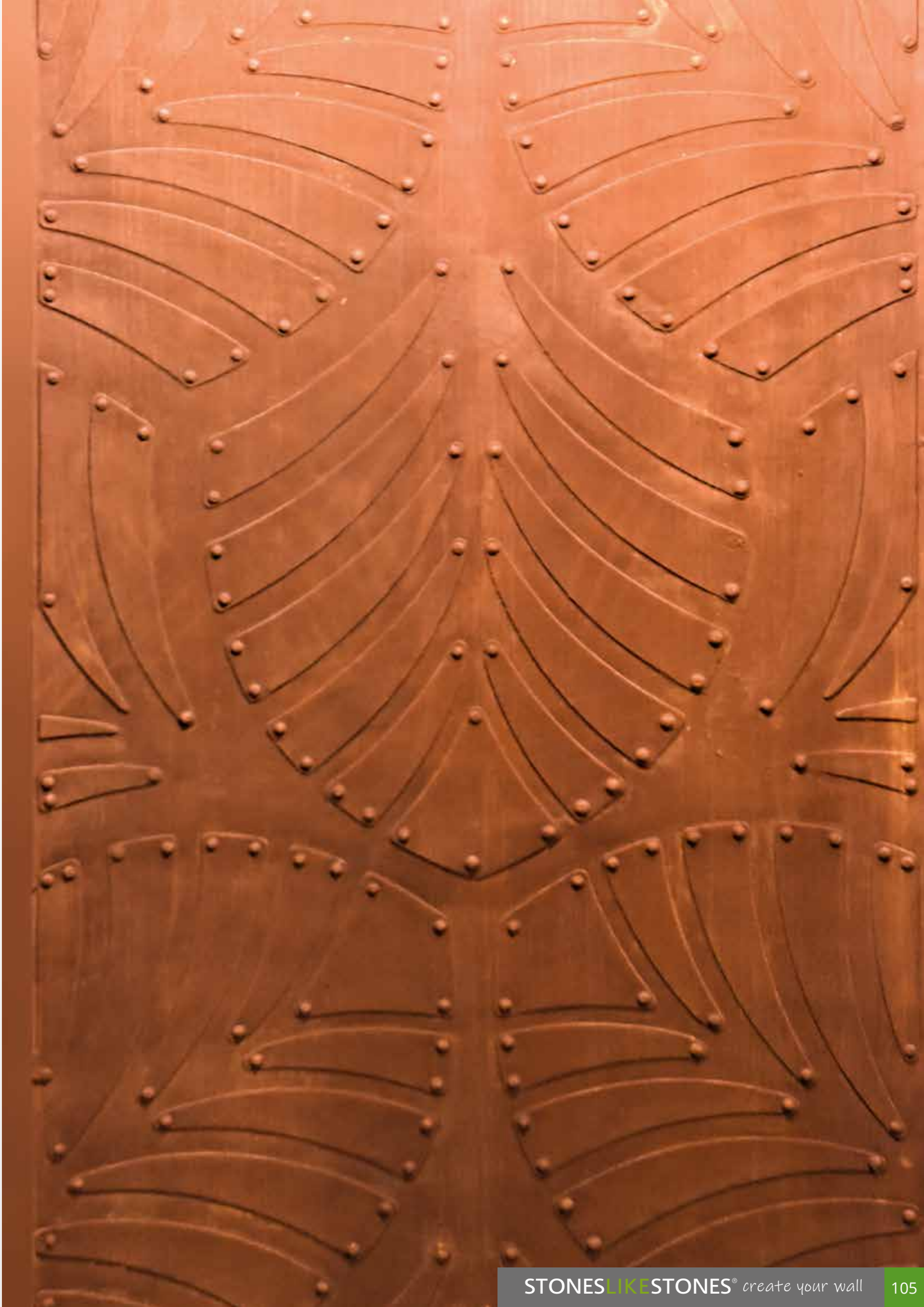
Die Stärke der Matte ist bis maximal 4 mm möglich .

## HEAVYROLL RUST

These rust surfaces are naturally produced by rust corrosion and can be customized with various patterns. The possibilities are virtually only limited by your imagination.

All patterns shown here were specially designed for certain projects to meet every customer's individual demands.

The maximal thickness possible is 4 mm and dependent on the design of the rust surface.





# POMPEII

Die Bahn mit der Optik gebrannten Holzes ist ein Eyecatcher in vielen Raumsituationen. Der Effekt von gebranntem Holz ist perfekt nachgestellt, ohne den intensiven Geruch des verkohlten Holzes.

## Ideal für

- Bars & Lounges ■ Restaurants
- Modegeschäfte

This surface is a reproduction of burned wood planks and a true eye-catcher for a variety of interior design concepts. Enjoy this famous and elegant type of wood, absolutely free from any smell of charred timber.

## Perfect for

- bars & lounges ■ restaurants
- fashion shops



# VENEZIA

Die unterschiedlichsten Strukturen können nachgebildet werden. Hier sehen wir das Modell Venezia. Die arabischen Strukturen werden je nach Farbwahl unterschiedlich wirken und die leicht erhabene Struktur hebt sich von der Bahn ab, nachdem sie geschliffen wurde.

Trotz der 3–4 mm starken Bahn wird sie gerollt geliefert und kann leicht verarbeitet werden.

## VENEZIA

We can recreate highly diverse patterns and structures with our HeavyRoll material.

Here you can see our Venezia design with its arabesque patterns.

The structure's distinctiveness varies depending on the requested coloration and can be further accentuated by sanding the surface.

Despite this material's thickness of 3-4 mm, HeavyRoll is highly flexible and easy to install.



Venezia verklebt auf eine Fliese – interessant bei der Renovierung von Bädern – mit dem entsprechenden Fliesenkleber kann direkt auf die alten Fliesen geklebt werden. Die Fugen füllen sich dabei mit dem Klebstoff aus.

Venezia applied to a bathroom tile – convenient for renovating bathrooms – no need to tear down already existing bathroom tiles, since the tile adhesive acts as a joint filler

**OBEN** Man kann HeavyRoll wie ein Bild aufhängen, ohne zu verkleben.

**ABOVE** You can also use a wall mount and hang up the HeavyRoll like a picture (no need for adhesives).





# AkzentPaneeel

AkzentPaneele sind aus mitteldichter Faserplatte hergestellt. Die sich scheinbar bewegenden Dekore sind als Halbrelielief in 18 mm starke Platten gefräst. Mit den dreidimensionalen Oberflächen bietet das AkzentPaneeel lebendige Kontraste. Je nach Lichteinfall ergeben sich interessante Schattenspiele, die jeden Raum bereichern.

- großflächige, aus MDF gefräste Wandpaneele für den Laden- und Messebau sowie für den Hotel- und Gastronomiebereich
- Ware wird weiß grundiert geliefert und kann farblich individuell gestaltet werden
- schnelle Montage durch großflächige Paneele, 2440x1220 mm



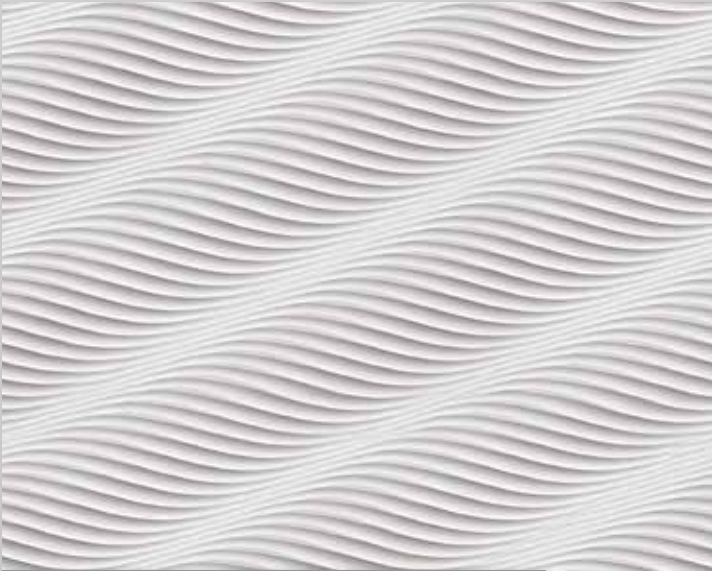
## AkzentPaneeel

AkzentPaneele („AccentPanels“) are medium-density fiberboards with lively 3D surfaces. In combination with specific lighting concepts you can easily achieve vivid contrasts of light and shadow for many interesting effects. Create eye-catching walls to enhance your shop interior, restaurant, hotel, trade fair booth or home.

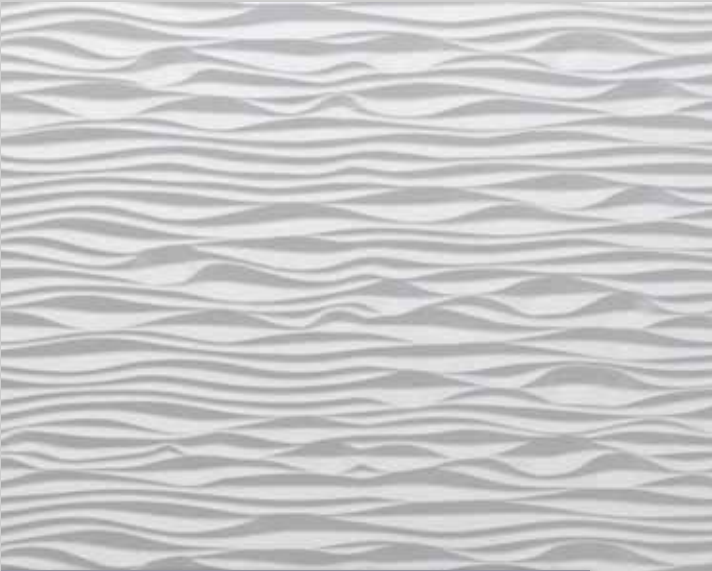
- choose from many decorative designs
- large MDF panels with a dimension of 2.44 x 1.22 m (2.98 sqm) and a thickness of 18 mm
- fast and easy installation
- the panels are pretreated with a white primer finish and can be painted individually at will



# AkzentPaneel



**AKD 5002** AkzentPaneel WAVE, 2440x1220 mm



**AKD 5004** AkzentPaneel BEACH, 2440x1220 mm



**AKD 5009** AkzentPaneel FLOWER, 2440x1220 mm



**AKD 5012** AkzentPaneel FOREST, 2440x1220 mm



**AKD 5015** AkzentPaneel CANYON, 2440x1220 mm



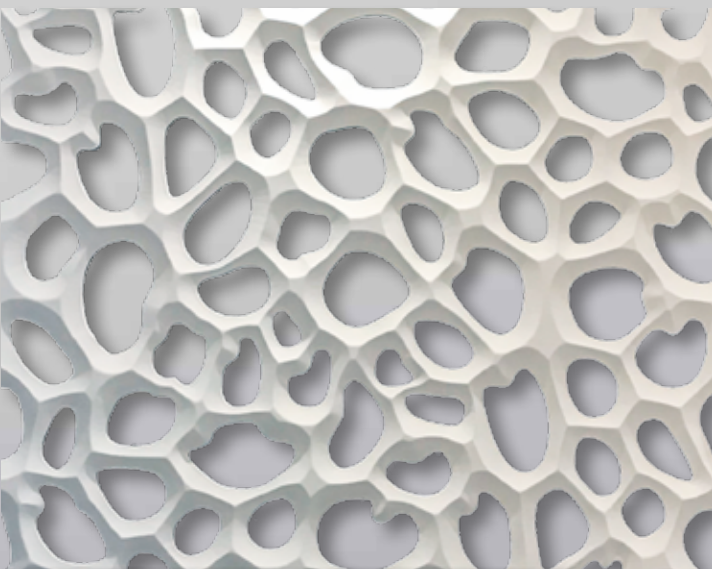
**AKD 5016** AkzentPaneel OCEAN, 2440x1220 mm



**APL V6004** AkzentPaneel ProfiLine Golf, 2400x1200 mm



**AKD 5017** AkzentPaneel ROKOKO, 2440x1220 mm



**AKD 5018** AkzentPaneel LAVA, 2440x1220 mm



**AKD 5020** AkzentPaneel SNEAKER, 1220x1220 mm



**APL V6008** AkzentPaneel ProfiLine Mikado, 2400x1200 mm

# AkzentPaneel ProfiLine

Die Profilinepaneele sind, ähnlich wie die Akzentpaneele, ebenfalls ein gefrästes MDF-Paneel. Sie sind mit einer weißen Grundierfolie ausgestattet und im Unterschied zu den Akzentpaneelen in Möbelqualität. Die Profilinepaneele lassen sich mit handelsüblichen Lacken und Wandfarben gestalten. Die Paneele sind als Wand-, Theken- und Möbelfronten einsetzbar.

„ProfiLine“ are our MDF panels for more demanding applications. The technical characteristics of these panels are very similar to our regular AkzentPaneel products, however ProfiLine panels feature a furniture quality density, which provides an additionally reinforced structure for cabinetry projects.



# Thekendesign

Ob im Ladenbau, auf Events & Messen oder für Ihre Hausbar – für jeden Zweck ein ansprechendes Design!

Gestalten Sie die Theke nach Ihren Wünschen – zum Beispiel auch als Weintheke oder Bierbar.

## Counter design

Whether in shop fitting, at events & fairs or for your home bar - for every purpose an appealing design!

Design the counter according to your wishes - for example as a wine counter or beer bar.



# Oberflächen-Veredelung

Die strukturierten Oberflächen der AkzentPaneele können auf vielfältige Weise veredelt werden.

Gestalten Sie zum Beispiel mit Vergoldung, Sandsteinoberflächen und Digitaldruck-Motiven in aktuellen Trends den individuellen Ladenbau oder Ausstellungen mit elegantem, individuellem Flair.

## Surface refinement

The structured surfaces of the AkzentPanels can be refined in a variety of ways.

Enrich your AkzentPanel for example by gilding the surface, combine the panel with one of our verneers or choose an image to be digitally printed on the material. This individualized customization makes AkzentPanels highly versatile and thus perfect for seasonal shopfitting or sophisticated exhibitions.





# Lichtdesign

Mit den kreativen Akzent-Paneelen und modernem Leuchtendesign schaffen Sie eine neuartige Welt der Wandverkleidung.

Mit farbigen LED-Lampen bekommen die Wellen unterschiedliche Färbungen, die durch Licht und Schatten sehr attraktiv sind.

## Illumination

Our fashionable Akzent-Panel designs in combination with modern light concepts allow you to effortlessly create unique walls for your interior. Try using colored LED lamps for even more striking results.







# Duralmond

ist ein aus geriebener Mandelschale und Harz hergestellter Werkstoff.

Die Elemente werden gefräst oder in Formen gegossen, sind leichter als Holz, wenn diese aus der Mandelschale hergestellt wurden.

Das Duralmond-Gitterwerk ist wasser- und stoßfest und mit einem lichtechten Wasserlack beschichtet.



## Umweltfreundlich

- Dieser Rohstoff wird aus natürlichen Ressourcen (Lebensmittelindustrie) gewonnen.

## Duralmond

Duralmond is our product for modern cladding elements or sophisticated lattice works. The material consists of either MDF or a special mixture made from finely ground almond shells and resin.

Duralmond panels using the almond shell material are water- & shock-resistant and treated with a light fast water-based coating.

## Environmentally friendly

- the almond shells used for the base material are recycled from the food industry

Made in Europe



# CELOSIAS

Mit unserer Produktgruppe Celosias schaffen Sie einen Raum im Raum, ohne das Licht und die Atmosphäre von einander zu trennen.

Celosias is the umbrella term for all of our Duralmond lattice works. These lattices are prominently used to separate a room without disrupting the interior's light and atmosphere.

## ORNAMENTAL

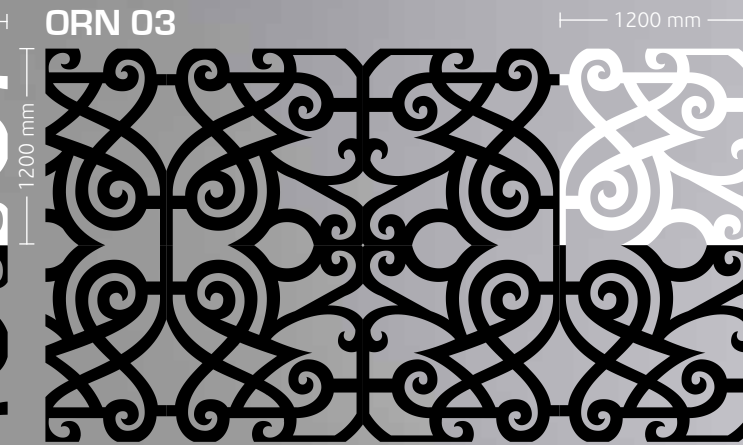
Dekorationen aus verspielten Stilelementen, angepasst an den Geschmack der heutigen Zeit.

Dainty and embellishing ornaments in a contemporary style.

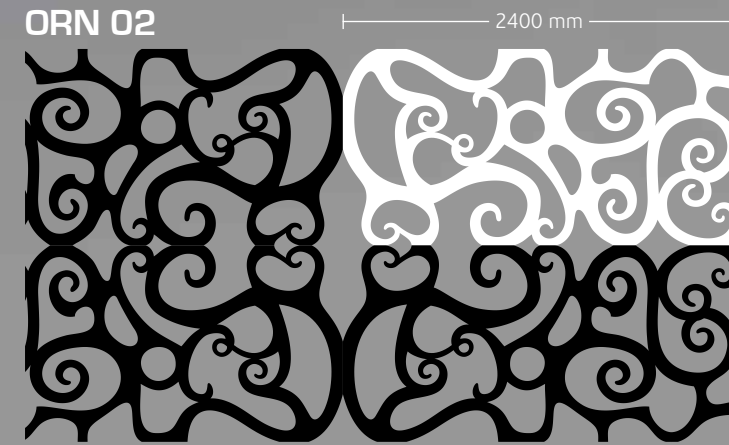
ORN 01



ORN 03



ORN 02

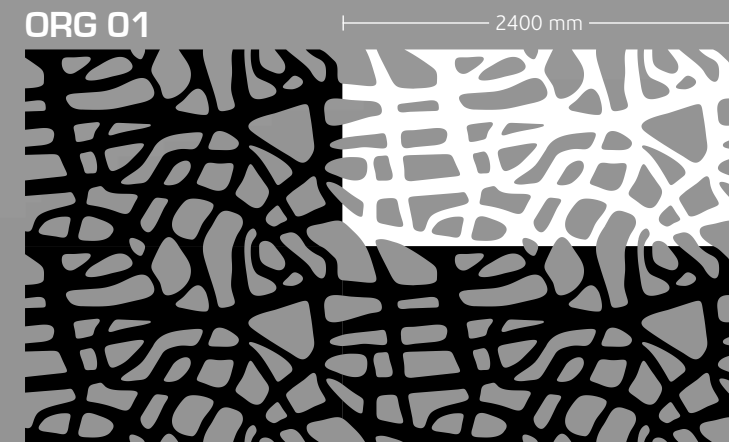


## ORGANICA

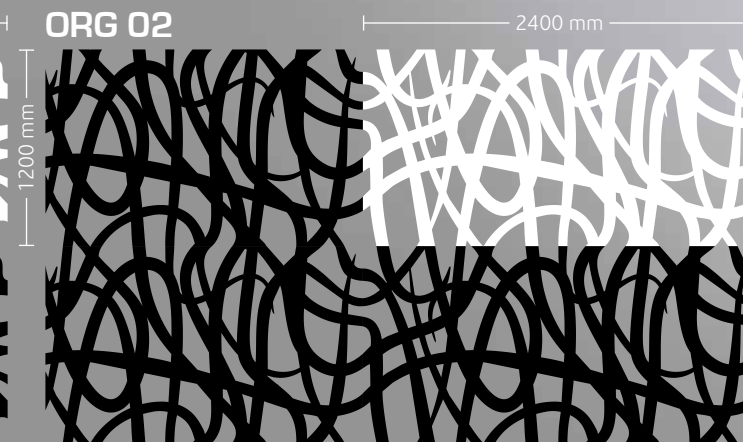
Formgebungen aus der Natur

Shapes inspired by nature

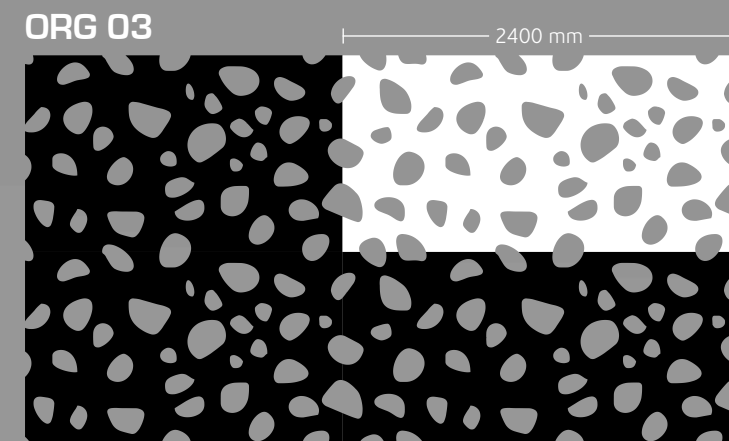
ORG 01



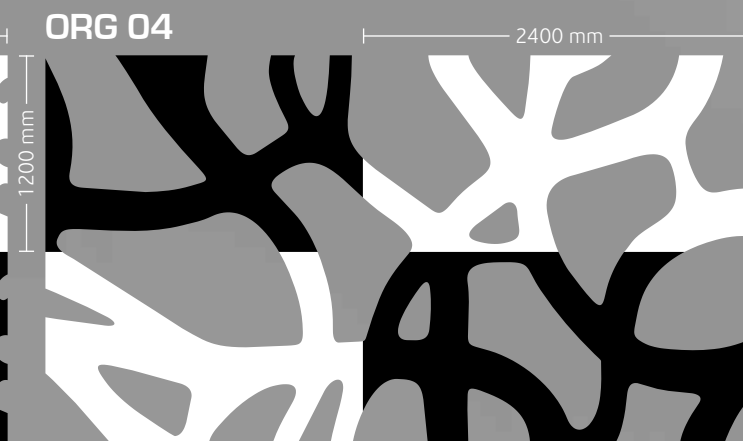
ORG 02



ORG 03



ORG 04





# CELOSIAS

## OJIVAL

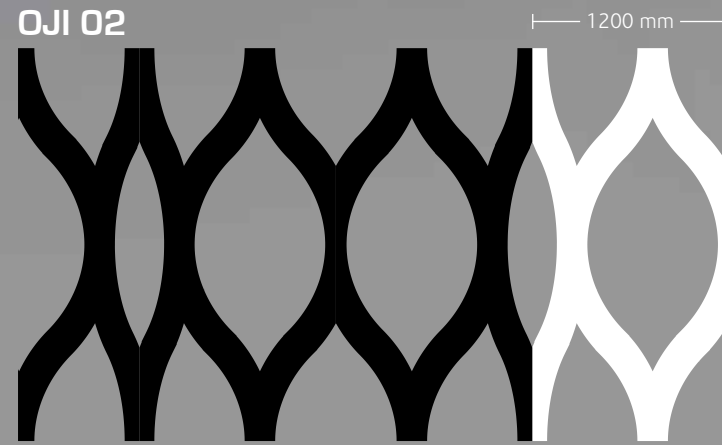
Ein Muster aus sanften Linien, ein visuelles Spiel mit Dimensionen, welches den Eindruck größerer räumlicher Weite erweckt.

Delicate and graceful lines for an elegant room atmosphere with a spacious appearance.

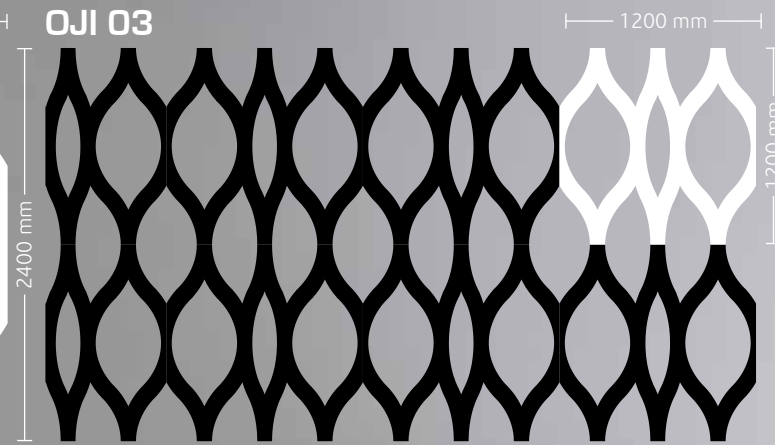
OJI 01



OJI 02



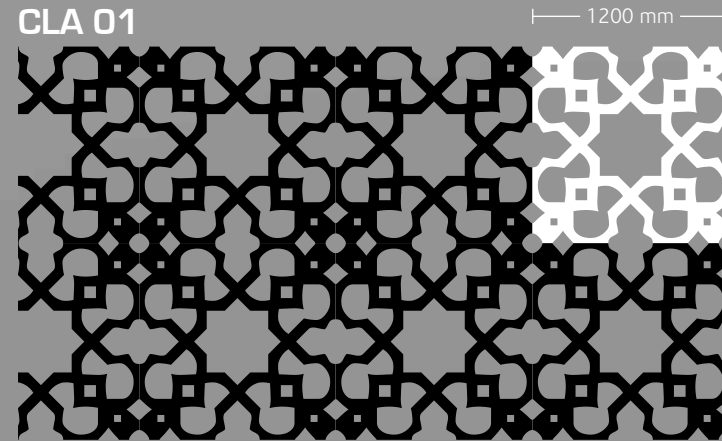
OJI 03



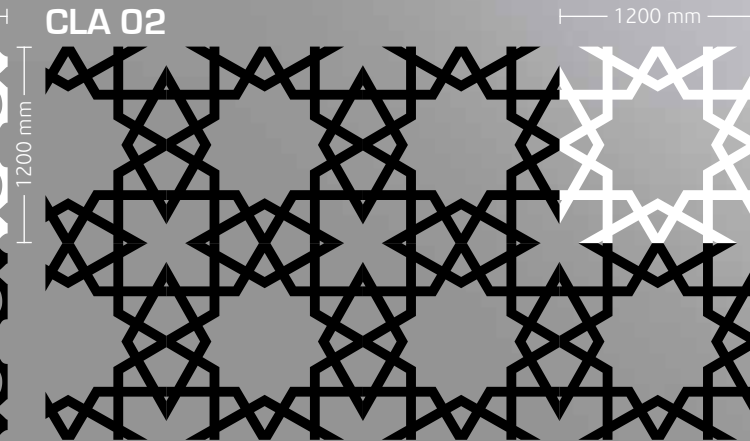
## CLASICA

Klassische Formen aus der arabisch-byzantinischen Architektur.  
Classic shapes inspired by arab-byzantine architecture.

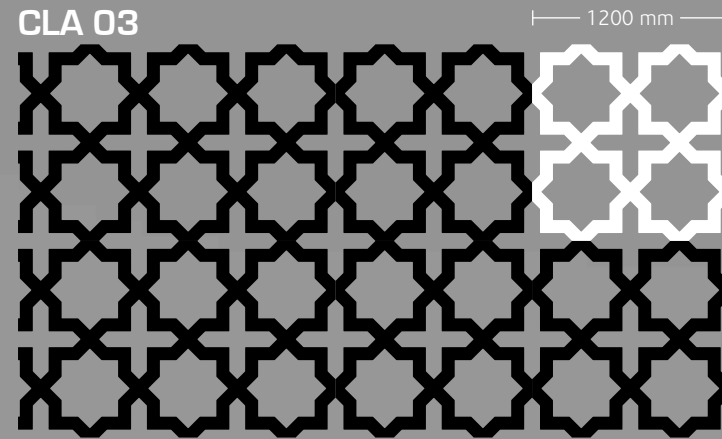
CLA 01



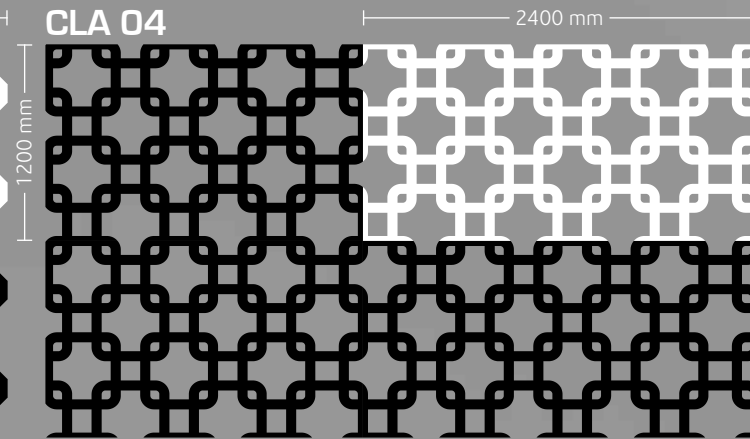
CLA 02



CLA 03



CLA 04





# CELOSIAS

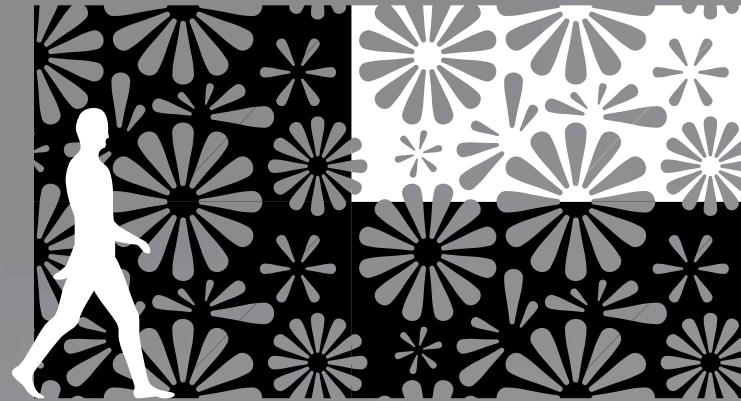
POP

Verspielte Muster und fröhliche Formen

Cheerful patterns and joyous forms

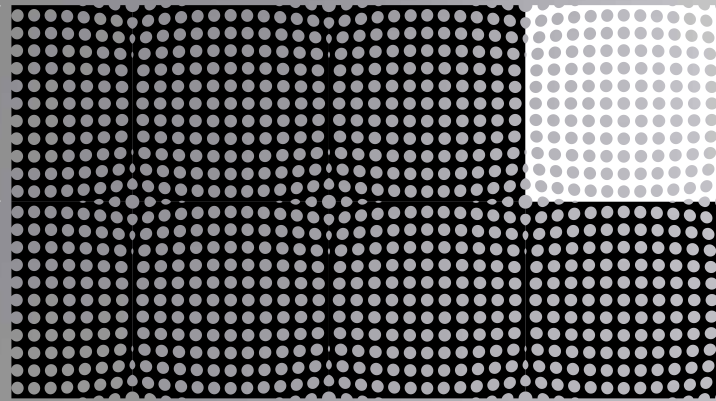
POP 01

2400 mm



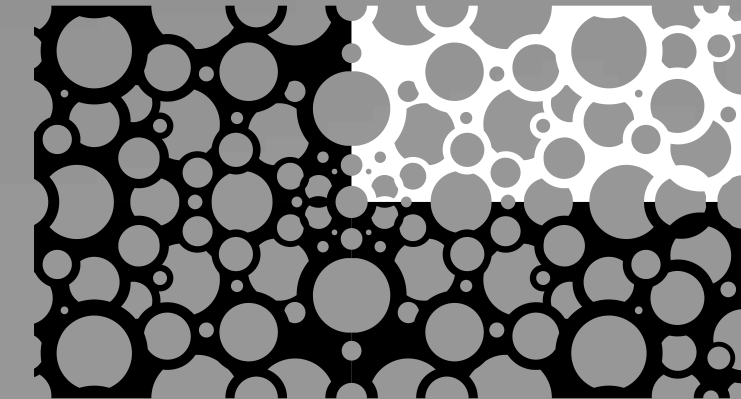
POP 02

1200 mm



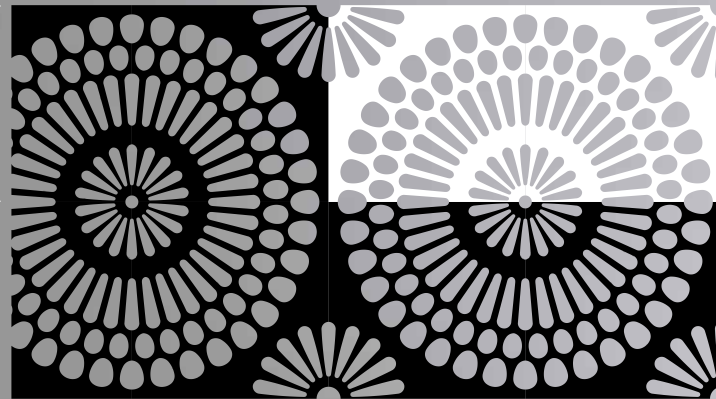
POP 03

2400 mm



POP 04

2400 mm

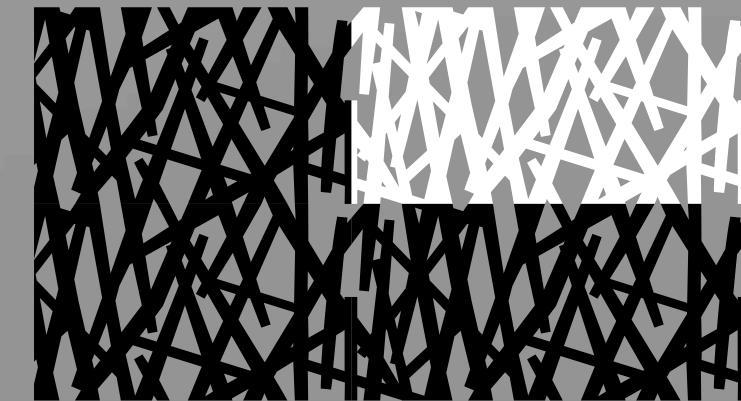


URBAN

Ästhetische Formen in urbanem Stil, die jedem Raum einen Effekt von Technik und kühler Eleganz verleihen.  
Aesthetic forms and retrofuturistic patterns inspired by the urban lifestyle

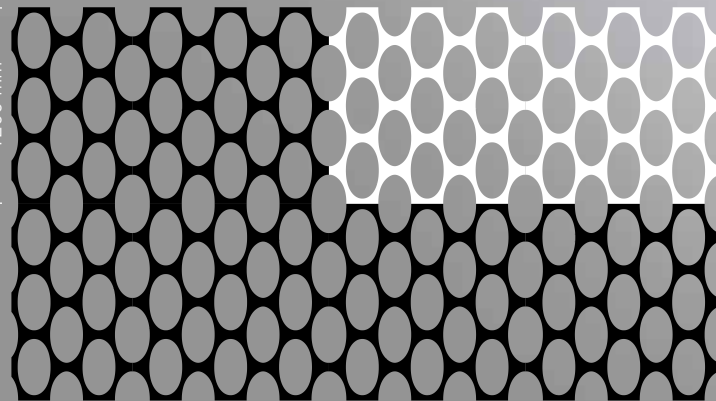
URB 01

2400 mm



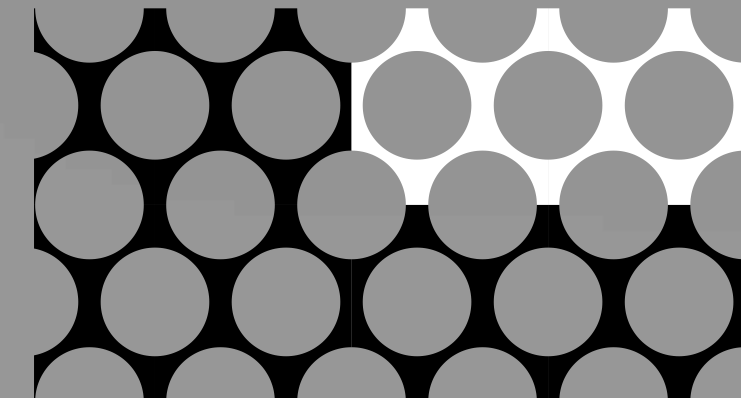
URB 02

2400 mm



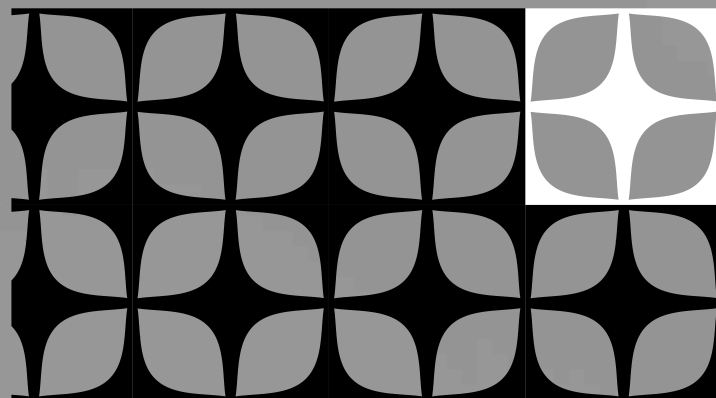
URB 03

2400 mm



URB 04

1200 mm







# Mosaikhholz

Bei den verwendeten Hölzern handelt es sich um Spaltholz, das bei der Produktion von Massivholzmöbeln anfällt. Es werden ausschließlich die europäischen Laubhölzer Eiche und Nussbaum verwendet.

Die Rückseite ist glatt gehobelt, die Sichtseite betont die 3-D-Optik der Paneele.

Die Produkte werden manuell hergestellt.

Bei der Produktgruppe „second | life“ handelt es sich um 100% recycelte Harthölzer, vorzugsweise Teak aus Indonesien.

Die zum Teil bunt angemalten Hölzer stammen aus alten Fischerbooten und Häusern, werden nochmals getrocknet und dann auf eine wasserabweisende Multiplexplatte geklebt.



Mosaikhholz („tessellated wood“) are decorative wooden panels hand-made from compositions of smaller pieces of lumber to create beautiful mosaics.

The back of these panels is planed for easy installation, while the visible front is uneven with some elevated pieces to emphasize the natural look.

StoneslikeStones uses only European hardwoods of oak & walnut. The split wood used for Mosaikhholz accumulates as a result of woodwork in cabinetry and flooring, so that we can benefit from timber to the fullest extent without exploiting our environment.

Our special Mosaikhholz „second | life“ follows the same philosophy of environmental sustainability. For this product we strictly use 100% recycled hardwoods, preferably Indonesian teak. The sometimes colored lumber was originally used for fishing boats and beach homes. Once these boats are no longer seaworthy or the houses become dilapidated, we collect the material and give it a „second life“ as a unique wooden wall cladding.



# Mosaikholz



Die einzelnen Produkte wie Memory – gemischtes Holz, Gently – gespaltenes Holz und Cuts – geschnitztes Holz sind Unikate und handgemacht.

Die unterschiedlichen länglichen und quadratischen Formen, Formate, Holzarten, Oberflächen, Designs und Farben geben eine unverwechselbare Atmosphäre.

Der individuellen Raum- und Wandgestaltung in Hotels, Restaurants, Geschäften, Spa- und Wellnesscentern und Ihrem privaten Zuhause sind keine Grenzen gesetzt.

# Mosaic wood

Each of our Mosaikholz products like „Memory“ (mixed wood), „Gently“ (split wood), „Cuts“ (carved wood) is completely handmade and naturally unique.

The different types of wood, varying colors, individual shapes and diverse surfaces give each design its distinctive identity.

Individualize your home or business with our one-of-a-kind wooden mosaics. Ideal for shopfitting, restaurants, bars, hotels, spas and of course private homes.



MH01-E Memory Eiche, ca. 1100x100x25 mm



MH01-N Memory Nuss, ca. 1100x100x25 mm



MH04-E Treibholz Eiche, weißgrau, ca. 1100x100x25 mm



MH05-E Cuts Eiche, ca. 1100x100x20 mm



MH02-E Gently Eiche, ca. 1100x100x20 mm



MH02-N Gently Nuss, ca. 1100x100x20 mm



MH08-E Block Eiche Split, ca. 360x135x20 mm



MH08-N Block Nuss Split, ca. 360x135x20 mm





# Mosaikholz second | life

StoneslikeStones „Teak Second Life“ ist ein einzigartiges Massivholzprodukt. Die Entstehungsgeschichte beginnt in Indonesien – dem größten Inselstaat der Welt mit mehr als 17.000 Inseln und unzähligen alten Booten.

Aus diesen Booten und alten Holzhäusern wird das Holz demontiert und entnommen. Das getrocknete Holz wird in kleinere Stücke gesägt. Danach werden diese sorgfältig ihrer Art entsprechend sortiert und mit einer 9 mm dicken WBP-Sperrholzplatte verleimt. Abschließend wird die Oberfläche leicht angeschliffen.

Da wir zur Produktion keine frisch geschlagenen Hölzer und auch kein Plantagenholz verwenden, werden die gebrauchten Hölzer einer zweiten Nutzung (das „Teak Second Life“) zugeführt. Dadurch entscheiden wir uns gemeinsam für einen ökologischen Umgang mit der natürlichen Ressource Holz.

StoneslikeStones „Teak Second Life“ is a unique solid wood product. The history of origin begins in Indonesia – the largest island nation in the world with more than 17000 islands and countless old boats.

By the time these boats are no longer seaworthy or the houses become dilapidated, we collect the wooden planks and recycle them. After the wood has dried, the nails are removed and the lumber is sawn into smaller pieces. The different types of wood are then carefully sorted out and glued on a 9 mm thick waterproof glued plywood. As a last step the surface is slightly sanded.

Since we do not use freshly cut timber or plantation wood for our production, the used wood (the „Teak Second Life“) is completely recycled. The ecologically friendly usage of resources like wood is one of our primary goals here at StoneslikeStones.



Farbbeispiel

MH09-T TeakHavanna, ca. 1200x400x15 mm



MH14-T TeakSamui. 1200x400x15 mm



Bestellware

MH13-T TeakMekong, ca. 1200x400x20 mm



MH12-T TeakLane, ca. 440x135x20 mm



MH16-T TeakCuracao, ca. 1200x400x15 mm



Bestellware

MH17-T TeakBali, ca. 1200x400x15 mm











# EasyWood

Mit unserem selbstklebend ausgerüsteten Echtholz-Furnieren bieten wir viele weitere Möglichkeiten der Wand- und Deckengestaltung.

## EasyWood

EasyWood are our self-adhesive real wood veneers in various attractive designs.

Enhance your walls or ceilings with a wood paneling you can install within minutes.



# EasyWood – Peel & stick

## Modernes Holz Design in Eiche-Sandwich-Konstruktion mit HDF Mittellage.

Holz und die damit verbundene Natürlichkeit liegen im Trend der Zeit.

Durch die besondere Bearbeitung des Eichenfurniers bekommt die Oberfläche markante Strukturen und ist sehr hart und kratzfest. Die unterschiedlich geölten Oberflächen verleihen den Hölzern einen natürlichen Schutz und eine wunderschöne Optik.

Der Mehrschichtaufbau und die Abstandshalter mit Selbstklebefolie sorgen für maximale Formstabilität, auch bei Schwankungen von Temperatur und Luftfeuchtigkeit.

Durch das Abziehen der stark haftenden Selbstklebefolie ist eine schnelle und leichte Montage gewährleistet.

## EasyWood – Peel & stick

### Modern oak wood designs in a sandwich system with an HDF middle layer.

Natural wood is an undeniably consistent element of homely living spaces and even regained its luxurious image in recent years. The veneer is naturally protected by a special oil varnish, which solidifies the wood and provides scratch-resistance. The multilayer structure and self-adhesive spacers ensure maximized stability, even with fluctuations in temperature and humidity or when attached to an irregular surface.

Simply peel the protective layers off the self-adhesive spacers and press the veneer against your wall.

A quick and easy installation is guaranteed.



EW01 Eiche Bretagne · 770x130x4,6 mm



EW02 Eiche Tabak · 770x130x4,6 mm



EW05 Eiche Klipper · 770x130x4,6 mm



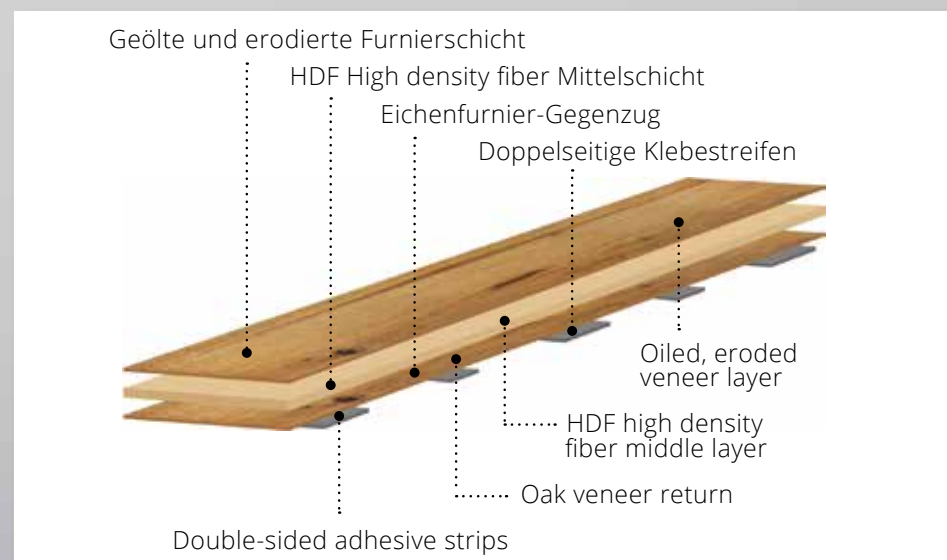
EW07 Eiche Hohes Venn · 770x130x4,6 mm



EW08 Eiche Tirol · 770x130x4,6 mm

Farbbeispiele. Die Abbildungen zeigen nicht das ganze Paneel.  
Verpackungseinheit: 24 Stück, 770x130 mm = 2,4 m²/VPE

The images above show a detailed segment of the whole veneer.  
Packaging unit: 24 pieces, 770 x 130 mm = 2.4 m²/PU



### Montage-Video

Dieses Video zeigt die einfache Montage der Eichenpaneele.

This video shows the easy installation of our self-adhesive veneers.

# EasyWood – Shiplap

## Eiche-Echholzdesign auf HDF-Träger

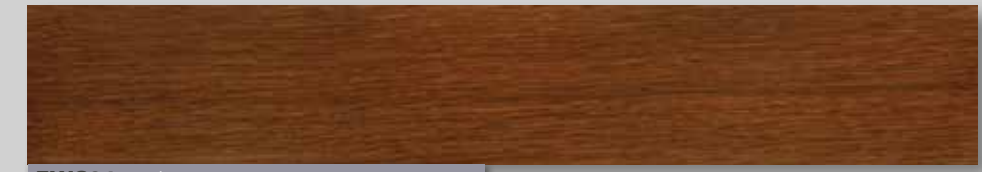
### Shiplap-Optik

Durch die überlappende Verlegung entsteht eine dreidimensionale Wirkung.

Die Paneele sind auf der Rückseite an der Oberkante längsseitig mit einem Selbstklebeband ausgestattet

### Shiplap design

These special EasyWood veneers are equipped with one double-sided adhesive strip at the top of the back side. Shiplap EasyWood is designed to be imbricated, which provides a three-dimensional and more voluminous aesthetic.



EWS01 Eiche Harmony · 1.020x137 mm



EWS02 Eiche Barrique · 1.020x137 mm



EWS03 Eiche Venezia · 1.020x137 mm



EWS04 Eiche Antique · 1.020x137 mm



EWS05 Eiche Driftwood · 1.020x137 mm

Farbbeispiele. Die Abbildungen zeigen nicht das ganze Paneel.  
Verpackungseinheit: 10 Stück, 1020 x 139 mm = 1,39 m²/VPE

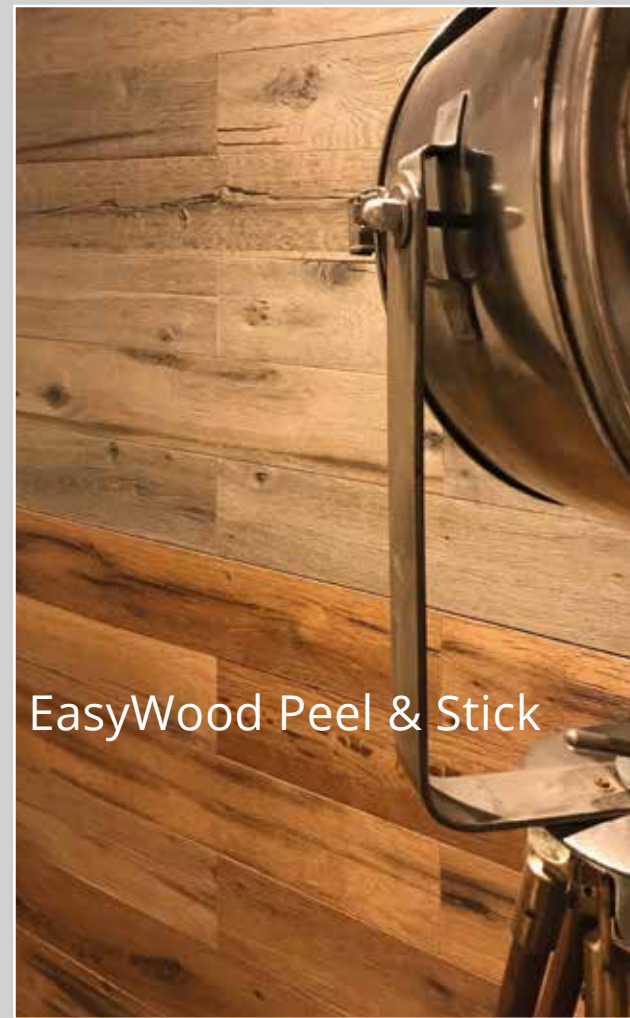
The images above show a detailed segment of the whole veneer.  
Packaging unit: 10 pieces, 1020 x 139 mm = 1.39 m²/PU







EasyWood Shiplap



EasyWood Peel & Stick







# Almwiese



ist ein 100% reines Naturprodukt, dessen Rohmaterial in den Höhenlagen der Berge geerntet wird und dann nach aufwendiger Reinigung und Größensortierung unter

hohem Druck verpresst wird.

Die Blumen, Blütenblätter und Gräser verleihen den natürlichen Duft, der über Monate den Raum erfüllt. Verleimt werden diese Grastapeten mit Lebensmittelklebstoffen.

■ leicht

■ flexibel

## Almwiese

Our organic wallpaper Almwiese with its flowers, petals and grasses provides a fresh scent to your home or business. Almwiese has the natural aroma of flowery meadows, that will last for months.

The raw materials for this 100% pure natural product are harvested in the high altitudes of the Austrian Alps and is then (after extensive cleaning and sizing) sprayed onto a flax fabric under high pressure.

The bonding agent used for this procedure is purely organic (i.e. „food glue“).

■ lightweight

■ flexible

Made in Europe



# ALMWIESE

## Innovative Wandveredelungen mit natürlicher Atmosphäre

Holen Sie sich die Natur ins Haus, genießen Sie beruhigende Düfte an Wänden und Objekten.

Eine reiche Blütenauswahl, Alpengräser und natürliche Farben zeichnen die unterschiedlichen Oberflächen aus.

Verleihen Sie Ihrem Raum eine außergewöhnliche Atmosphäre mit dem natürlichen Duft von Blüten und Gräsern. Die optional selbstklebend ausgestatteten Bahnen, Größe ca. 3,05x1,32 m, aus verleimten Heu-Blüten-Mischungen ermöglichen eine schnelle und einfache Verarbeitung. ALMWIESE-Gräser werden in etwa 1700 m Höhe von Hand geschnitten.

Es werden ausschließlich natürliche Ausgangsmaterialien verwendet. Ideal als Wand- und Objektdesign für Gastronomie, Wellness-Hotel oder den kreativen Ladenbau.

Bei erhöhten Anforderungen an die Abrieb- oder Wasserfestigkeit können die natürlichen Oberflächen geölt oder auch lackiert werden.

Rollenware mit einem Träger aus Flachsfasern, mit selbstklebendem Rücken.

Bring natural freshness into your house and enjoy the soothing scents on walls or furniture.

A rich flower selection, Alpine grasses and natural colors distinguish these different surfaces. Give your room an exceptional atmosphere with the natural scent of flowers and grasses.

The optionally self-adhesive fabric (approx. 3.05 x 1.32 m) enables a quick and easy installation. ALMWIESE grasses are cut by hand at a height of about 1700 m. We only use organic raw materials for this product.

Ideal as a wall or furniture design for example in spa hotels, gastronomy, creative shopfitting and of course private homes.

If the requirements regarding abrasion or water resistance are higher than usual, the natural surfaces can be additionally protected by using our special oils and varnishes.



Die Bahn kann mit einem Cutter problemlos geschnitten werden.  
Größe ca. 3,05x1,32 m



Dekorbeschichtung  
MARGERITE

ALMWIESE kaschiert  
auf 3D-Akzentpaneel  
CANYON



ALM-01 Almwiese natur, ca. 3050x132 mm



ALM-03 Rose, ca. 3050x132 mm



ALM-05 Margerite, ca. 3050x132 mm



ALM-07 Kornblume, ca. 3050x132 mm







# Moos



Für die Herstellung unserer einzigartigen Wandelemente aus Moos werden ausschließlich echte Moose verwendet.

Der Herstellungsprozess erfolgt in reiner Handarbeit und legt großen Wert auf Nachhaltigkeit.

Das Moos wird in einer schonenden Ernte in Wäldern gesammelt. Dabei werden jeweils nur Teile der Moosflächen entnommen um eine Regeneration der Flächen zu gewährleisten.

In Folge wird das Moos vorsichtig von Erde befreit und gewaschen. Im nächsten Schritt wird das Moos mit natürlichen Farben gefärbt und in einem eigens entwickelten Verfahren konserviert.

Durch die jahrelange Erfahrung bei der Herstellung mit der speziellen Konservierung bleibt das Moos so weich und elastisch wie von der Natur vorgegeben.

Die Mooswände und -bilder bestehen aus echtem Moos, welches auf einer Trägerplatte verarbeitet wird. Mittels eines aufwendigen Verfahrens wird das Moos dauerhaft haltbar gemacht.

Diese Form der Raumbegrünung wirkt nicht nur schallreduzierend, sondern bedarf auch keinerlei Pflege.

Die Mooswand ist vielseitig einsetzbar, egal ob sie ganze Wände zierte oder nur in Form eines Bildes zum Vorschein kommt. Sie verschönert Wohn-, Schlafzimmer und Essbereich und gibt auch Konferenzräumen einen natürlichen Touch.

Dabei können Mooswände und -bilder unabhängig von Lichtverhältnissen und Klimatisierung verwendet werden. Eine Luftfeuchtigkeit im Raum von min. 35% sollte gegeben sein.

## Moss

We only use real natural moss (e.g. Iceland moss, flat moss, spherical moss) for our mossy wall claddings to provide the closest connection to nature possible.



# Moos-Module: Individualität und Kreativität

Im japanischen Zen ist Moos ein Symbol für Ruhe, Stille und Dauerhaftigkeit. Pflanzen und die Farbe Grün stehen in der westlichen Philosophie für Frische, Kraft und Erneuerung. Aus dem Zusammenspiel beider Komponenten entstand die Idee zu unseren vertikalen Begrünungssystemen.

Für die Herstellung unserer grünen Wandelemente verwenden wir ausschließlich echte Moose und Pflanzen. Dabei achten wir darauf, dass die Elemente einfach zu montieren sind und dass unsere Kunden eine ausführliche Beratung erhalten.

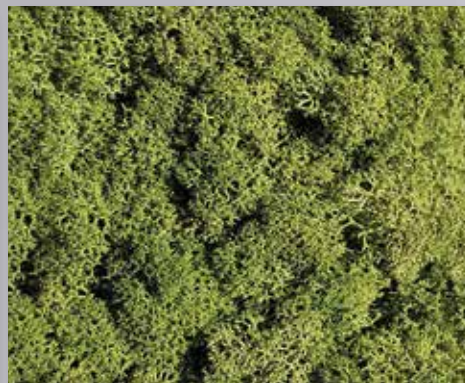
# Moss-Modules: Individuality and creativity

In Japanese Zen, moss is a symbol for peace, quiet and permanency. In Western philosophy, plants and the color green stand for freshness, vigor and regeneration. The correlation of both components gave us the idea for our vertical greening systems: permanently fresh moss claddings.

We exclusively use real mosses and plants for the production of our green wall elements. We also ensure that the elements are easy to install, but are of course always happy to provide our detailed expert advice if needed.



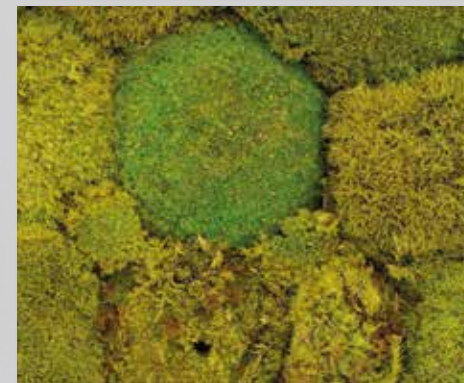
IM-55 Islandmoos hellgrün



IM-70 Islandmoos mittelgrün



IM-54 Islandmoos dunkelgrün



BM-HG Bollmoos hellgrün



BM-DG Bollmoos dunkelgrün



IM-61 Islandmoos gelb



IM-50 Islandmoos weiß



IM-87 Islandmoos türkis



FM-HG Flachmoss hellgrün



FM-DG Flachmoss dunkelgrün



IM-88 Islandmoos flieder



IM-74 Islandmoos blau



IM-57 Islandmoos rot



MIX Flachmoos & Bollmoos



Die Moos-Elemente werden in zwei Größen angeboten:

- 1.200 x 600 mm / 0,72 m<sup>2</sup> auf 12 mm Trägerplatte
- 600 x 600 mm / 0,36 m<sup>2</sup> auf 3 mm Trägerplatte

- Lieferzeit ca. 2 Wochen
- Luftfeuchtigkeit von mind. 35% empfohlen

We offer the Moss elements in two different sizes:

- 1,200 x 600 mm / 0.72 sq.m. on 12 mm carrier plate
- 600 x 600 mm / 0.36 sq.m. on 3 mm carrier plate

- Delivery time about 2 weeks
- Humidity of at least 35% recommended





# StoneslikeStones in CHINA

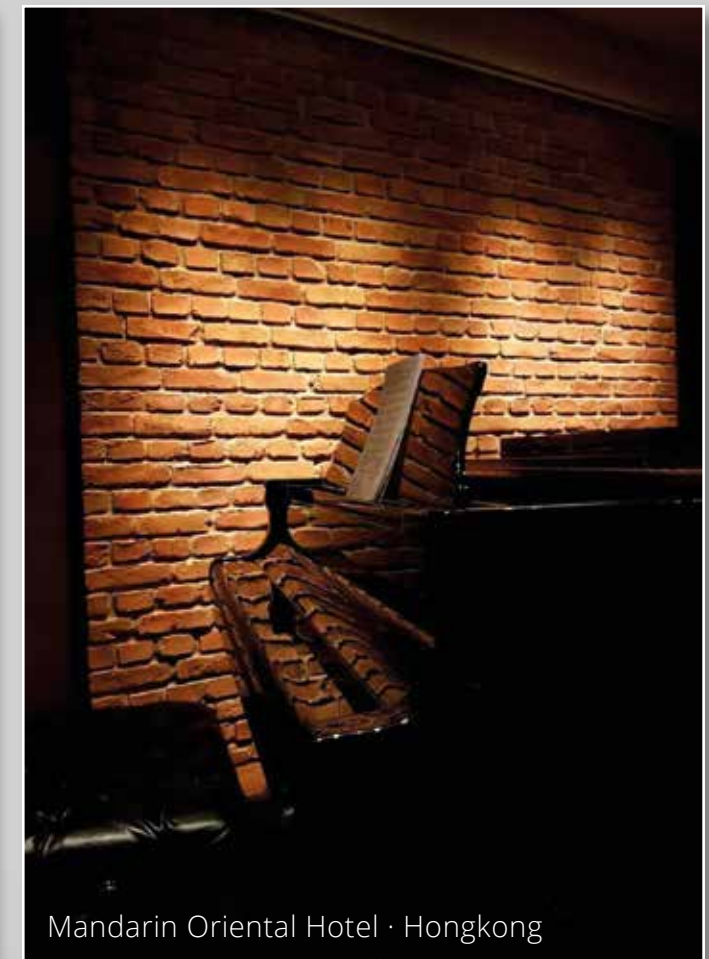
StoneslikeStones ist seit einigen Jahren in China und Japan vertreten. Eine Reihe attraktiver Projekte sind mit unseren Produkten realisiert worden – mit MSD-Steinpaneelen, Dünnschiefer, RollBeton und RollRost.

StoneslikeStones ist bisher in sechs chinesischen Großstädten vertreten.

In recent years StoneslikeStones is also proudly represented in China and Japan.

A number of attractive projects have already been realized with products supplied by us, like the MSD stone panels, Thin Slate, RollBeton or RollRost. StoneslikeStones has so far entered into six major Chinese cities.

[www.stoneslikestones.cn](http://www.stoneslikestones.cn)



Mandarin Oriental Hotel · Hongkong





# StoneslikeStones in CHINA



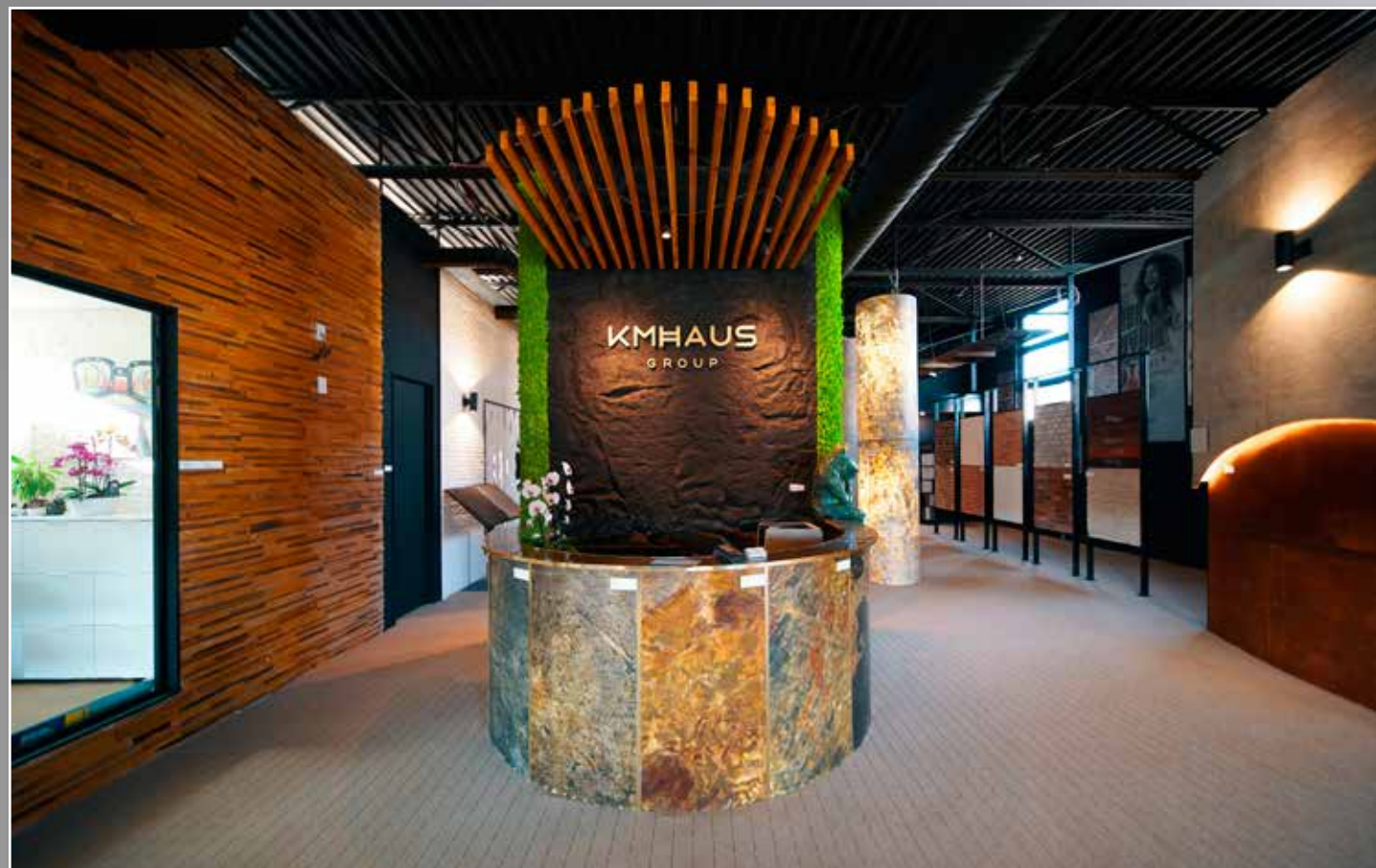




# StoneslikeStones in KANADA

StoneslikeStones ist seit 2019 auch in Kanada vertreten. Hier einige Eindrücke von der Ausstellung unseres Geschäftspartners.

Since 2019 now StoneslikeStones is also present at Canada. Here are some impressions of the exhibition of our business partner.

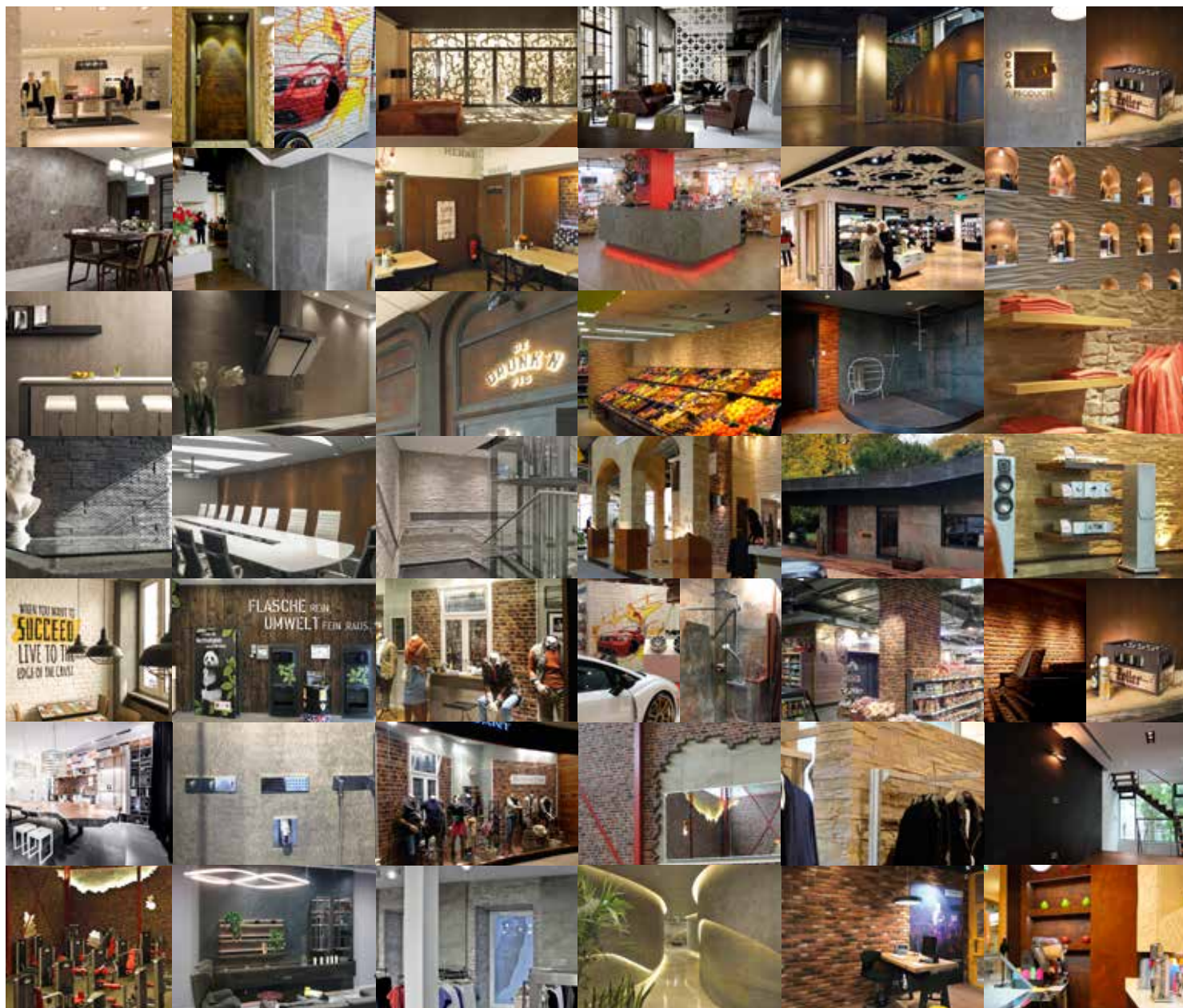






STONES  
LIKE  
STONES<sup>®</sup>  
GMBH  
create your wall





the one stop shop

**STONESLIKESTONES®**  
*create your wall*



D-45279 Essen-Steele · Ruhrau 41  
 Tel. +49(0) 201-523677-0 · Fax +49(0) 201-523677-19  
[info@stoneslikestones.de](mailto:info@stoneslikestones.de)

[stoneslikestones.eu](http://stoneslikestones.eu)