



KANTENAUSBILDUNG  
FUGENAUSBILDUNG  
ANSCHLUSSAUSBILDUNG  
LAIBUNGSAUSBILDUNG  
DACH- UND FASSADENBELÜFTUNG  
SONDERLÖSUNGEN



PROFILE FÜR  
MODERNES  
BAUEN

INHALTSVERZEICHNIS (steigend nach Artikelnummern)

Profil Nr.	Seite
20..	
2000	62
2001	62
33..	
NEUI 3310	31
NEUI 3311	31
NEUI 3312	31
NEUI 3313	31
3320	13
3321	13
3322	31
3323	13
3324	13
3325	31
3326	31
3327	32
3328	13
3329	13
3330	13
3331	32
3332	32
3333	32
3334	32
3335	31
3336	31
35..	
3501	12
3502	44
3503	46
3504	12
3505	17
3506	9
3509	46
NEUI 3512	62
3518	59
3519	59
3520	58
3524	58
3525	59
3527	44
3528	59
3529	44
3533	25
3534	25
3535	25
3536	25
3537	25
3538	26
3539	26
3540	59
3542	28
3544	58
3545	29
3546	29
3547	29
3548	29

Profil Nr.	Seite
3549	12
3551	58
3554	26
3555	12
3557	28
3560	36
3561	36
3562	36
3563	44
3567	26
3568	13
3569	9
3575	48
3577	28
3578	59
3583	29
3585	26
3588	58
3589	58
3590	12
36..	
3600	45
3609	44
3610	53
3611	53
3612	53
3613	53
3614	53
3617	53
3618	57
3620	45
3623	9
3624	11
3627	35
3628	35
3633	46
3634	46
3654	17
3658	44
3662	57
3663	57
3664	57
3665	36
3666	36
3667	35
3668	35
3669	35
3674	9
3677	55
3678	55
3679	55
3681	55
3682	55
3683	55
3685	55
3686	55

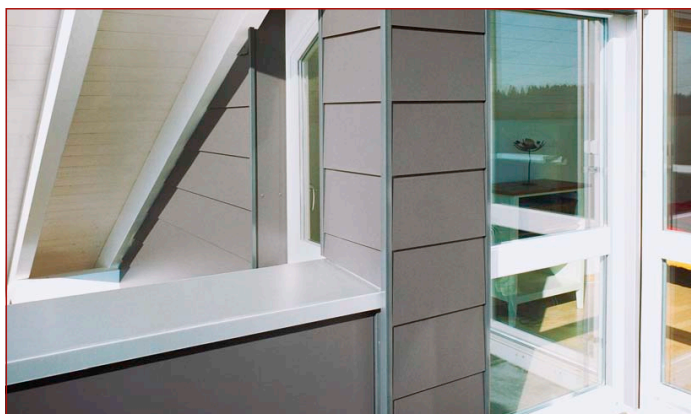
Profil Nr.	Seite
3687	58
3691	44
NEUI 3695	54
90..	
9040	54
9041	54
9042	21
9043	52
9044	52
9046	53
9047	23
9048	23
9049	23
9050	23
9053	21
NEUI 9054	21
9056	57
9059	57
9061	23
9062	23
9063	58
9071	52
9072	52
9073	53
9080	8
9081	39
9082	39
9083	58
9084	39
9085	43
9086	24
9087	24
9088	24
9089	24
9090	43
9091	28
9092	23
9093	39
9094	39
9095	54
9096	54
91..	
9130	62
9139	62
93..	
9300	52
9301	52
9302	53
9303	53
9306	52
9309	52
9311	28
9312	52
9313	52
9314	52
9315	28

Profil Nr.	Seite
9320	54
9321	54
9322	54
9323	54
9324	54
9325	54
9330	52
9331	52
9332	52
9333	52
9334	52
9335	52
NEUI 9340	55
NEUI 9341	55
NEUI 9342	55
NEUI 9344	55
NEUI 9345	55
NEUI 9346	55
94..	
9400	8
9402	8
9404	46
9405	46
9406	46
9407	44
9408	44
9409	44
NEUI 9430	8
NEUI 9431	8
NEUI 9432	17
NEUI 9433	17
NEUI 9434	59
NEUI 9435	59
NEUI 9436	59
NEUI 9437	59
NEUI 9440	7
NEUI 9441	7
NEUI 9442	7
NEUI 9443	7
NEUI 9444	11
NEUI 9445	11
NEUI 9446	11
NEUI 9447	11
NEUI 9448	11
NEUI 9449	11
NEUI 9450	43
NEUI 9451	43
NEUI 9460	7
NEUI 9461	7



# LIEFERPROGRAMM

## PROTEKTOR-FASSADENPROFILE



### KANTENAUSBILDUNG

Seite 5 - 18

Kantenprofile ohne Schnittkantenüberdeckung

Seite 06 - 09

Kantenprofile mit Schnittkantenüberdeckung

Seite 10 - 12

Zubehör für Kantenprofile

Seite 13

Anwendungshinweise

Seite 14 - 15

Kantenprofile für Innenecken

Seite 16 - 17

Anwendungshinweise

Seite 18



### FUGENAUSBILDUNG

Seite 19 - 32

Fugenprofile (Sickenprofil) vertikal und horizontal

Seite 20 - 21

Fugenprofile nur horizontal

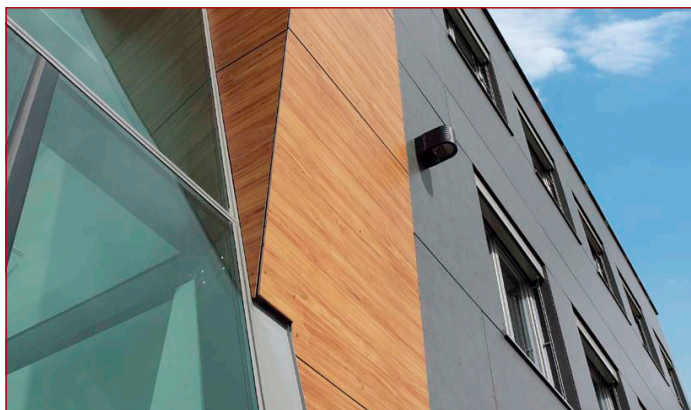
Seite 22 - 26

Fugenprofile nur vertikal

Seite 27 - 29

Fugenbänder

Seite 30 - 32



### ANSCHLUSSAUSBILDUNG

Seite 33 - 40

Anschlussprofile mit Schnittkantenüberdeckung

Seite 34 - 36

Anwendungshinweise

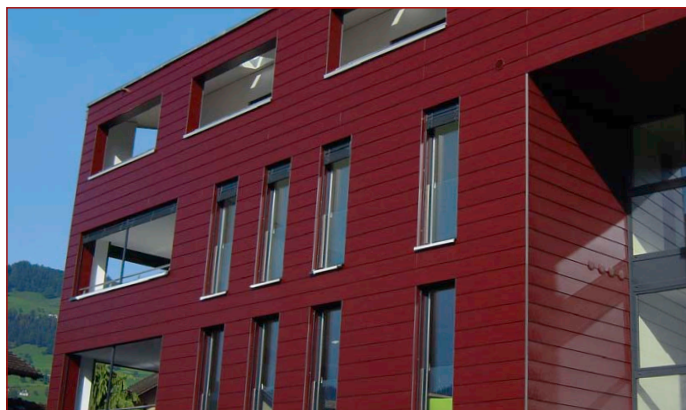
Seite 37

Anschlussprofile ohne Schnittkantenüberdeckung

Seite 38 - 39

Anwendungshinweise

Seite 40



### LAIBUNGSAUSBILDUNG

Seite 41 - 46

Anschluss- und Einfassprofile

Seite 42 - 44

Kastenprofile

Seite 45

Zubehör

Seite 46



### DACH- UND FASSADENBELÜFTUNG

Seite 47 - 60

Lüftungswinkel

Seite 52 - 53

Lüftungstreifen

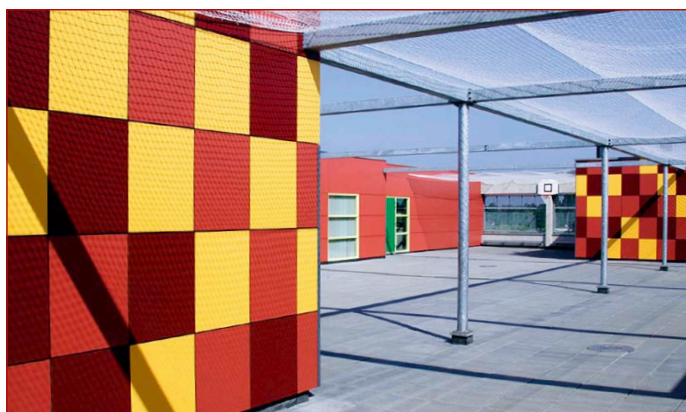
Seite 54 - 55

Traufenbelüftung / Sockelprofil / Regenabweisprofile

Seite 57 - 58

Winkelprofile

Seite 59 - 60



### SONDERLÖSUNGEN

Seite 61 - 62

Sonderlösungen

Seite 61

Spezialprofile

Seite 62

# PRODUKTINFORMATION

## PROTEKTOR – Profile für modernes Bauen

PROTEKTOR-Fassadenprofile stehen für Qualität, die erkennbar ist und in Deutschland hergestellt wird. Alle PROTEKTOR-Fassadenprofile aus Kunststoff werden ohne Bleistabilisator produziert!

## Allgemeine Hinweise zur Montage von Fassadenprofile

Bei der Auswahl und Montage der Fassadenprofile sind die Vorgaben der Platten- bzw. Unterkonstruktionshersteller sowie alle Anforderungen, geltende Normen und Richtlinien zu beachten und einzuhalten.

Wie alle Produkte, Materialien und Baustoffe am Bauwerk sind auch Fassadenprofile der Wärmeausdehnung ausgesetzt. Nach DIN 18516-1 sind Grenztemperaturen von -20° C und +80° C zu berücksichtigen.

Des Weiteren ist die Einbautemperatur zu berücksichtigen; entsprechende Abstände bei den Profilstößen sind zu beachten. Die Fassadenprofile dürfen – wie die meisten Komponenten der vorgehängten hinterlüfteten Fassade – keinen Zwängungen ausgesetzt werden. Eine Längenänderung der Profile muss gewährleistet sein.

Beispiel:

Bei einer Temperaturdifferenz von 50° K beträgt die Längenänderung von Hart-PVC-Profilen ca. 3,8 mm je Meter.

Bei Alu-Profilen beträgt die Längenausdehnung bei gleicher Temperaturdifferenz ca. 1,2 mm je Meter.

In der Regel sind die Fassadenprofile auf Plattenlänge bzw. -breite gekürzt zu montieren; die Stockwerkshöhe sollte idealerweise nicht überschritten werden.

Überlappungen der Profile sind zu verhindern. Dies kann durch konstruktive Maßnahmen wie durch Ausklinken oder auf Gehrung geschnittene Profile gelöst werden.

Bitte beachten Sie bei den jeweiligen Anwendungen der Profile die Hinweise. Die nachfolgenden Details zeigen Beispiele.

**Alle PROTEKTOR-Fassadenprofile sind druck- und spannungsfrei zu montieren.**

### Physikalische und Thermische Eigenschaften von Aluminiumprofilen

Eigenschaften	Einheit	Prüfmethode	Werte
Längenausdehnungskoeffizient	K <sup>-1</sup> /m	Leitz-Dilatometer	24 x 10 <sup>-6</sup>

### Physikalische und Thermische Eigenschaften von Kunststoffprofilen aus hochschlagzähem Hart-PVC

Eigenschaften	Einheit	Prüfmethode	Werte
Zugfestigkeit	N/mm <sup>2</sup>	DIN 53455	48
Dehnung	%	DIN 53455	35
Schlagzähigkeit	KJ/m <sup>2</sup>	DIN 53453	
bei +21°C	KJ/m <sup>2</sup>	(Normalkleinstab)	ohne Bruch
bei 0°C	KJ/m <sup>2</sup>	(Normalkleinstab)	ohne Bruch
bei -20°C	KJ/m <sup>2</sup>	(Normalkleinstab)	ohne Bruch
Kerbschlagzähigkeit bei +21°C	KJ/m <sup>2</sup>	DIN 53448	36,0
Kerbschlagzähigkeit bei 0°C	KJ/m <sup>2</sup>	DIN 53448	7,5
Kugeldruckhärte nach 10 und 60 Sec	N/mm <sup>2</sup>	DIN 53456	102,7/93,7
Dichte	g/cm <sup>3</sup>	DIN 53479	1.48
Zug-E-Modul	N/mm <sup>2</sup>	DIN 53457	2.500
Wasseraufnahme nach 96 Stunden	%	DIN 53495	≤ 0,06
Formbeständigkeit Vicat B	°C	DIN 53460	80
Längenausdehnungskoeffizient	K <sup>-1</sup> /m	Leitz-Dilatometer	76 x 10 <sup>-6</sup>

## Werkstoffe, Farben

PROTEKTOR-Fassadenprofile aus Aluminium und PVC werden gemäß den jeweils erforderlichen Normen hergestellt. EPDM steht für Ethylen Propylen Dien Monomer und ist ein synthetisch hergestellter Kautschuk mit besten Eigenschaften.

PROTEKTOR-Fassadenprofile aus PVC werden u. a. in den nachfolgenden Standardfarben produziert (aus drucktechnischen Gründen können die abgebildeten Farbtöne vom Original abweichen). Wir sind außerdem in der Lage, im Zuge einer Produktion jedes Standardprofil in gewünschter RAL-Farbe herzustellen. Bitte beachten Sie, dass hierfür eine Mindestbestellmenge von 100 kg je Profil und Farbe erforderlich ist. Unsere Mitarbeiter beraten Sie hierzu gerne.

ähnlich RAL 9010

weiß 10

ähnlich RAL 8014

braun 47

ähnlich RAL 8004

ziegelrot 33

ähnlich RAL 9011

schwarz 90

## Licht- und Wetterechtheit, Brandverhalten

Unsere PROTEKTOR-Hart-PVC-Profile erreichen die höchstmögliche Lichtechtheitsstufe 8 der Wollskala. Die von uns, gemeinsam mit unserem Vorlieferanten erarbeitete Rezeptur, verbietet uns den Einsatz von Abfall und Regenerat. Die PVC-Profile können jedoch bei starker UV-Belastung farblich verblassen. Dies stellt kein Reklamationsgrund dar. Die technische Funktion der Profile bleibt vollständig erhalten. Für die technische Funktionsfähigkeit der Fassadenprofile bieten wir entsprechend unseren allgemeinen Verkaufsbedingungen (§ 6) 5 Jahre Gewährleistung. Das weichmacherfreie Polyvinylchlorid (PVC-U) gemäß DIN 19531 ist in der DIN 4102 Teil 4 der Baustoffklasse B1 – schwer entflammbar – zugeordnet.

## Verpackung, Sonderanfertigungen (siehe Seite 62)

PROTEKTOR ist Mitglied bei der Interseroh, Vertragsnummer 25 608. Die Profile sind standardmäßig in Kartons oder genadelter Folie verpackt. Bei abweichender Verpackungseinheit bitten wir um Verständnis, dass für Aus- und Wiederverpackung ein Zuschlag je Bund von 10,00 € berechnet wird.

Änderungen vorbehalten! Frühere Kataloge verlieren hiermit ihre Gültigkeit. Stand: Januar 2012





Kantenprofile ohne Schnittkantenüberdeckung

Kantenprofile mit Schnittkantenüberdeckung

Zubehör für Kantenprofile

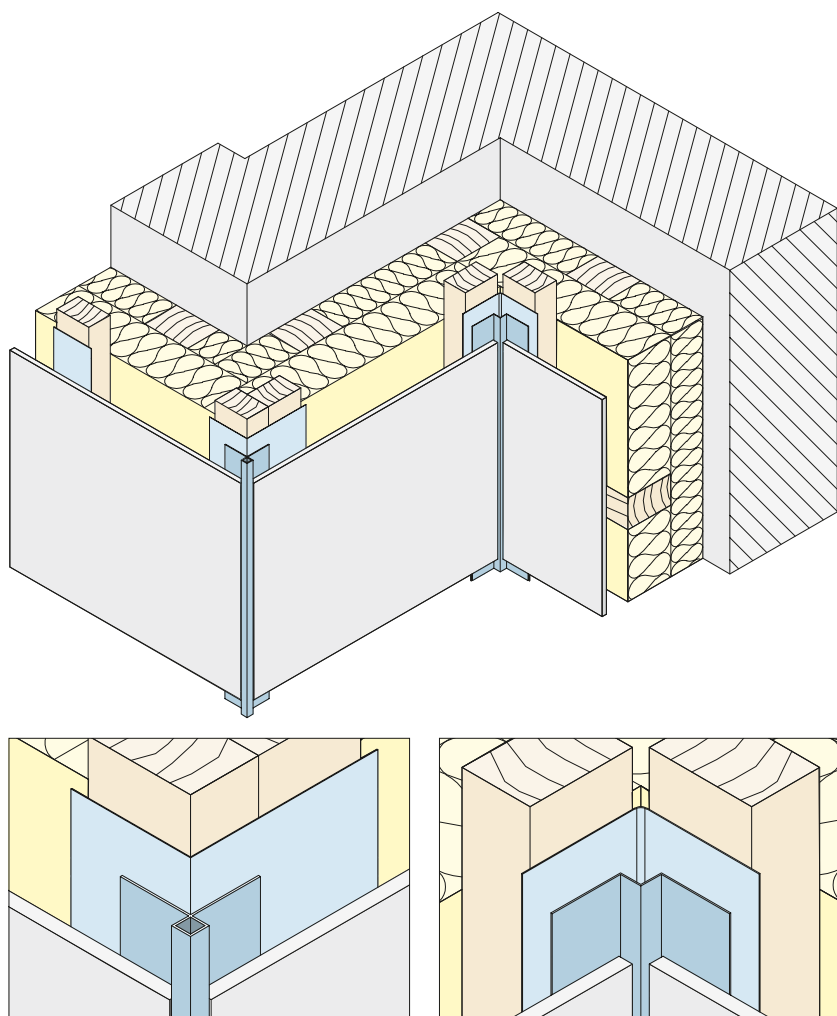
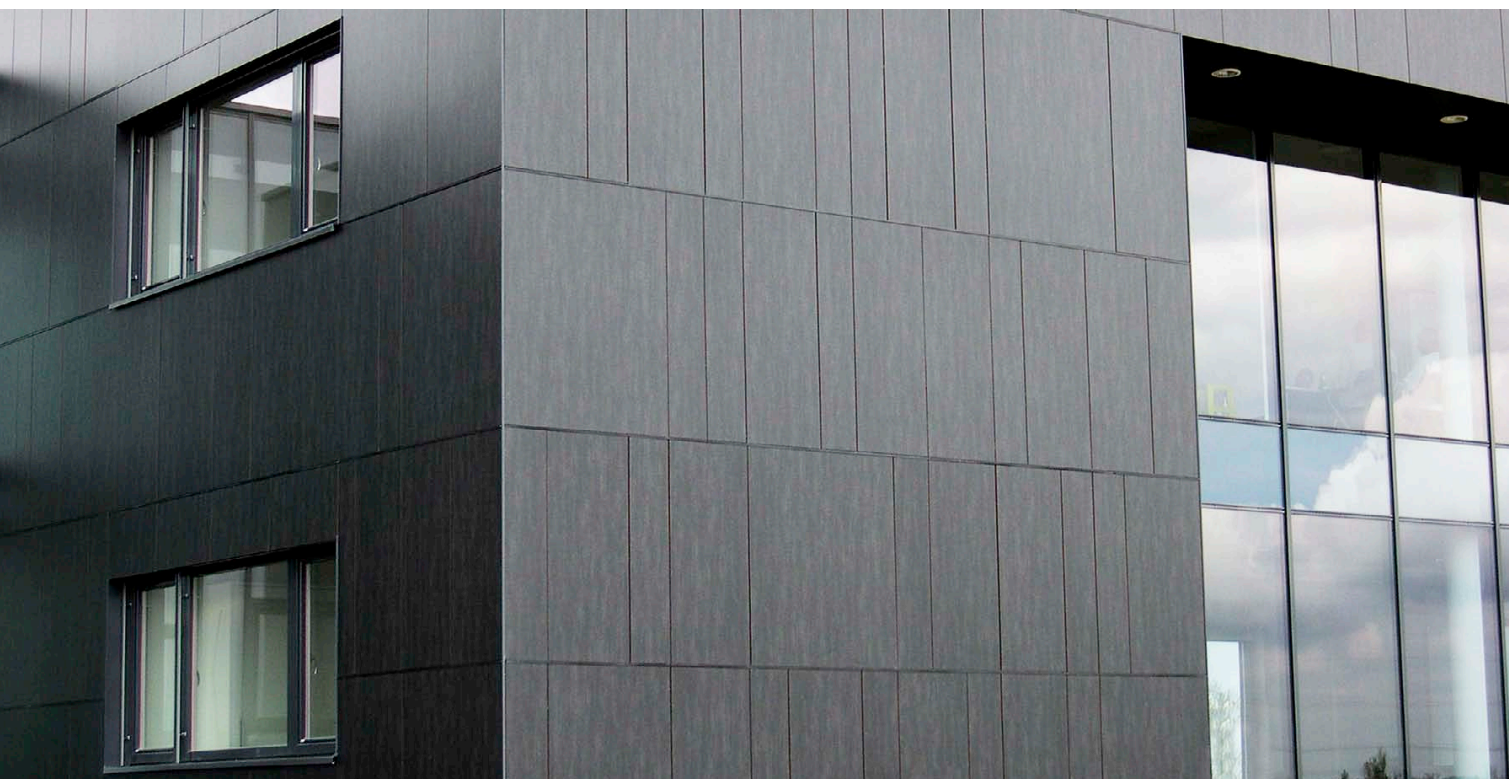
Anwendungshinweise

Kantenprofile für Innenecken

Anwendungshinweise

# KANTENAUSBILDUNG

## KANTENPROFILE OHNE SCHNITTKANTENÜBERDECKUNG



Kantenprofile dienen der Fassadengestaltung. Sie bedecken die Schnittkanten der Fassadentafeln und bilden eine saubere Kante.

Bei der Auswahl und Montage der Kantenprofile sind die Vorgaben der Platten- bzw. Unterkonstruktionshersteller sowie alle Anforderungen, geltende Normen und Richtlinien zu beachten und einzuhalten.

Vertikal eingebaute Kantenprofile sind im oberen Bereich einmalig als Festpunkt zu fixieren. Erfordert es die Gegebenheit, das Profil öfters zu befestigen, müssen die restlichen Befestigungen als Gleitpunkte ausgeführt werden.

Generell sind die Profile druck- und spannungsfrei zu montieren, so daß Ausdehnungen möglich sind. Fugen sind entsprechend den Erfordernissen zu berücksichtigen.

Bitte beachten Sie hierzu die Produktinformationen und die Allgemeinen Hinweise zur Montage von Fassadenprofilen.



# KANTENAUSBILDUNG

## KANTENPROFILE OHNE SCHNITTKANTENÜBERDECKUNG

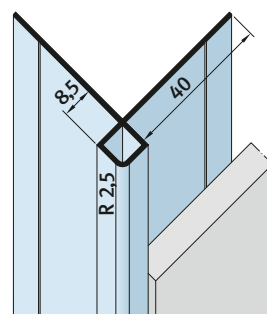
### 9440 | 9441

Profil	Werkstoff	Farbnummer
9440	Aluminium	natur
9441	Aluminium	EV 1

**Längen:** 300 cm

**Verpackung:** 10 Stäbe pro Bund

Bitte beachten Sie die Anwendungshinweise auf Seite 14.



**NEU!**

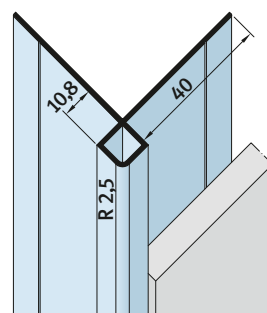
### 9442 | 9443

Profil	Werkstoff	Farbnummer
9442	Aluminium	natur
9443	Aluminium	EV 1

**Längen:** 300 cm

**Verpackung:** 10 Stäbe pro Bund

Bitte beachten Sie die Anwendungshinweise auf Seite 14.



**NEU!**

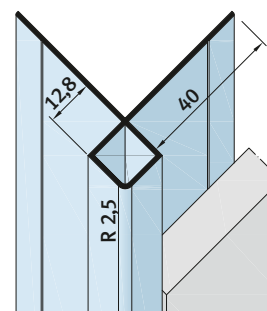
### 9460 | 9461

Profil	Werkstoff	Farbnummer
9460	Aluminium	natur
9461	Aluminium	EV 1

**Längen:** 300 cm

**Verpackung:** 10 Stäbe pro Bund

Bitte beachten Sie die Anwendungshinweise auf Seite 14.



**NEU!**

# KANTENAUSBILDUNG

## KANTENPROFILE OHNE SCHNITTKANTENÜBERDECKUNG

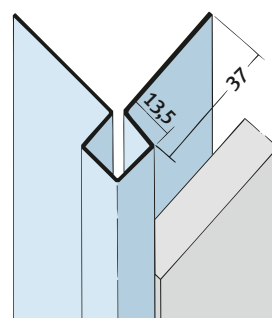
### 9080

Profil	Werkstoff	Farbnummer
9080	Aluminium	natur

Längen: 250 cm

Verpackung: 10 Stäbe pro Bund

Bitte beachten Sie das Zubehör auf Seite 48 sowie die Anwendungshinweise auf Seite 14.



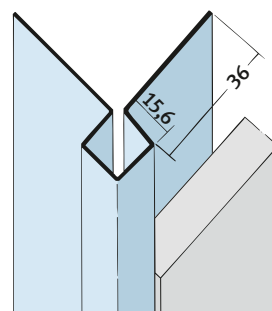
### 9400

Profil	Werkstoff	Farbnummer
9400	Aluminium	natur

Längen: 250 cm

Verpackung: 10 Stäbe pro Bund

Bitte beachten Sie das Zubehör auf Seite 48 sowie die Anwendungshinweise auf Seite 14.



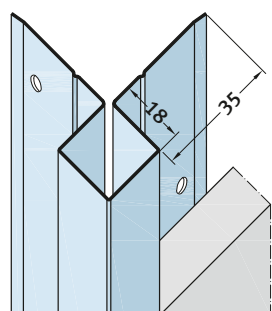
### 9402

Profil	Werkstoff	Farbnummer
9402	Aluminium	natur

Längen: 250 cm

Verpackung: 10 Stäbe pro Bund

Bitte beachten Sie das Zubehör auf Seite 48 sowie die Anwendungshinweise auf Seite 14.



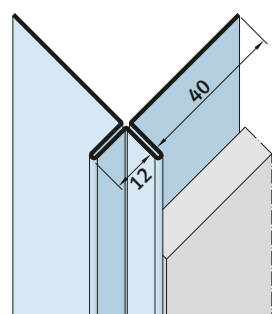
### 9430

Profil	Werkstoff	Farbnummer
9430	Aluminium	natur

Längen: 250 cm

Verpackung: 10 Stäbe pro Bund

Vieleseitig einsetzbar, für großformatige Fassadenbekleidungen. Bitte beachten Sie die Anwendungshinweise auf Seite 14.



NEU!

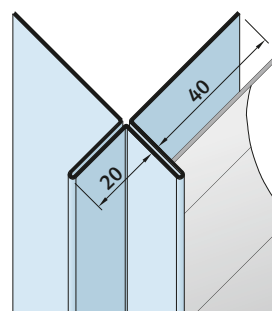
### 9431

Profil	Werkstoff	Farbnummer
9431	Aluminium	natur

Längen: 250 cm

Verpackung: 10 Stäbe pro Bund

Vieleseitig einsetzbar, für großformatige Fassadenbekleidungen, Stülpschalungen, Aluwellen usw. Bitte beachten Sie die Anwendungshinweise auf Seite 14.



NEU!

Farbnummern: weiß 10, ziegelrot 33, braun 47, schwarz 90, EV1 natur eloxiert

Alle Preise zuzüglich Mehrwertsteuer



# KANTENAUSBILDUNG

## KANTENPROFILE OHNE SCHNITTKANTENÜBERDECKUNG

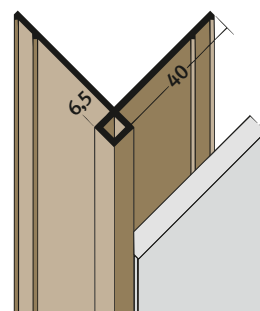
**3569**



Profil	Werkstoff	Farbnummer
3569	Hart-PVC	10, 33, 47, 90

**Längen:** 250 cm, 300 cm  
**Verpackung:** 10 Stäbe pro Bund

Bitte beachten Sie das Zubehör auf Seite 13 sowie die Anwendungshinweise auf Seite 15.



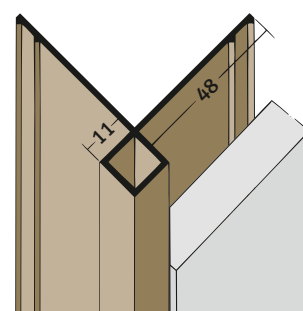
**3623**



Profil	Werkstoff	Farbnummer
3623	Hart-PVC	10, 33, 47, 90

**Längen:** 250 cm, 300 cm  
**Verpackung:** 10 Stäbe pro Bund

Bitte beachten Sie das Zubehör auf Seite 13 und 48 sowie die Anwendungshinweise auf Seite 15.



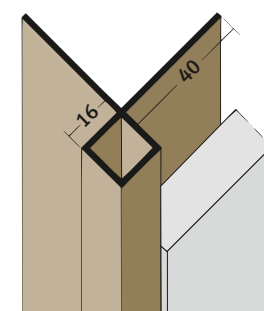
**3506**



Profil	Werkstoff	Farbnummer
3506	Hart-PVC	10, 33, 47, 90

**Längen:** 250 cm, 300 cm  
**Verpackung:** 10 Stäbe pro Bund

Bitte beachten Sie das Zubehör auf Seite 13 und 48 sowie die Anwendungshinweise auf Seite 15.



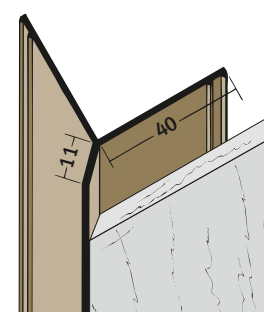
**3674**



Profil	Werkstoff	Farbnummer
3674	Hart-PVC	90

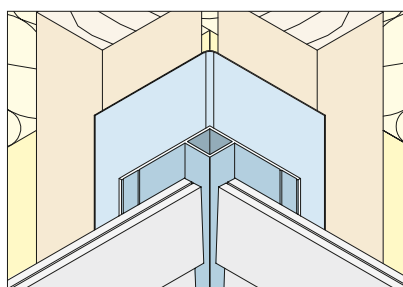
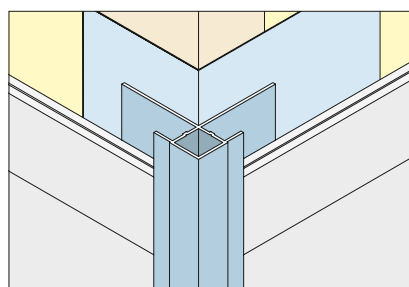
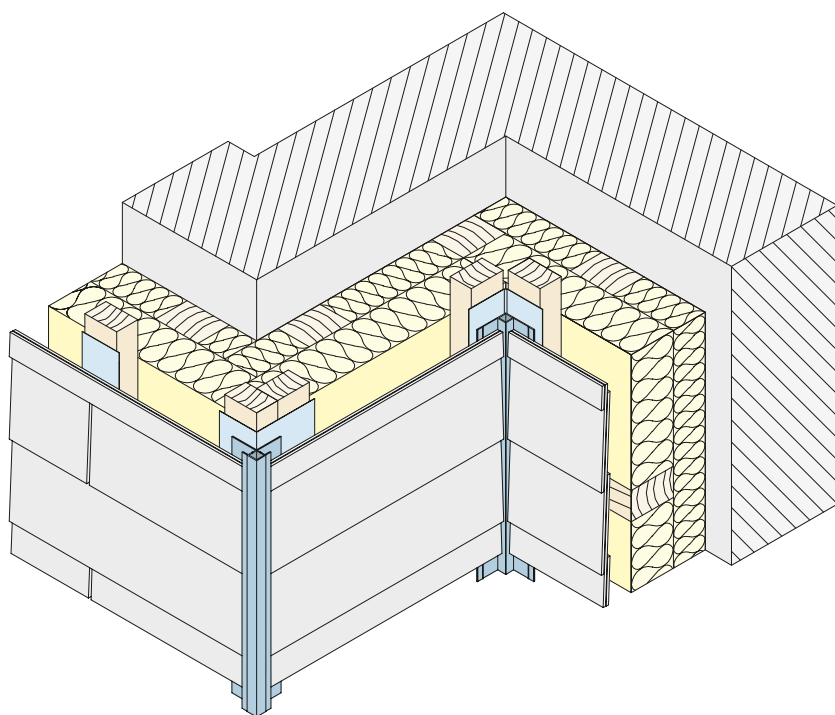
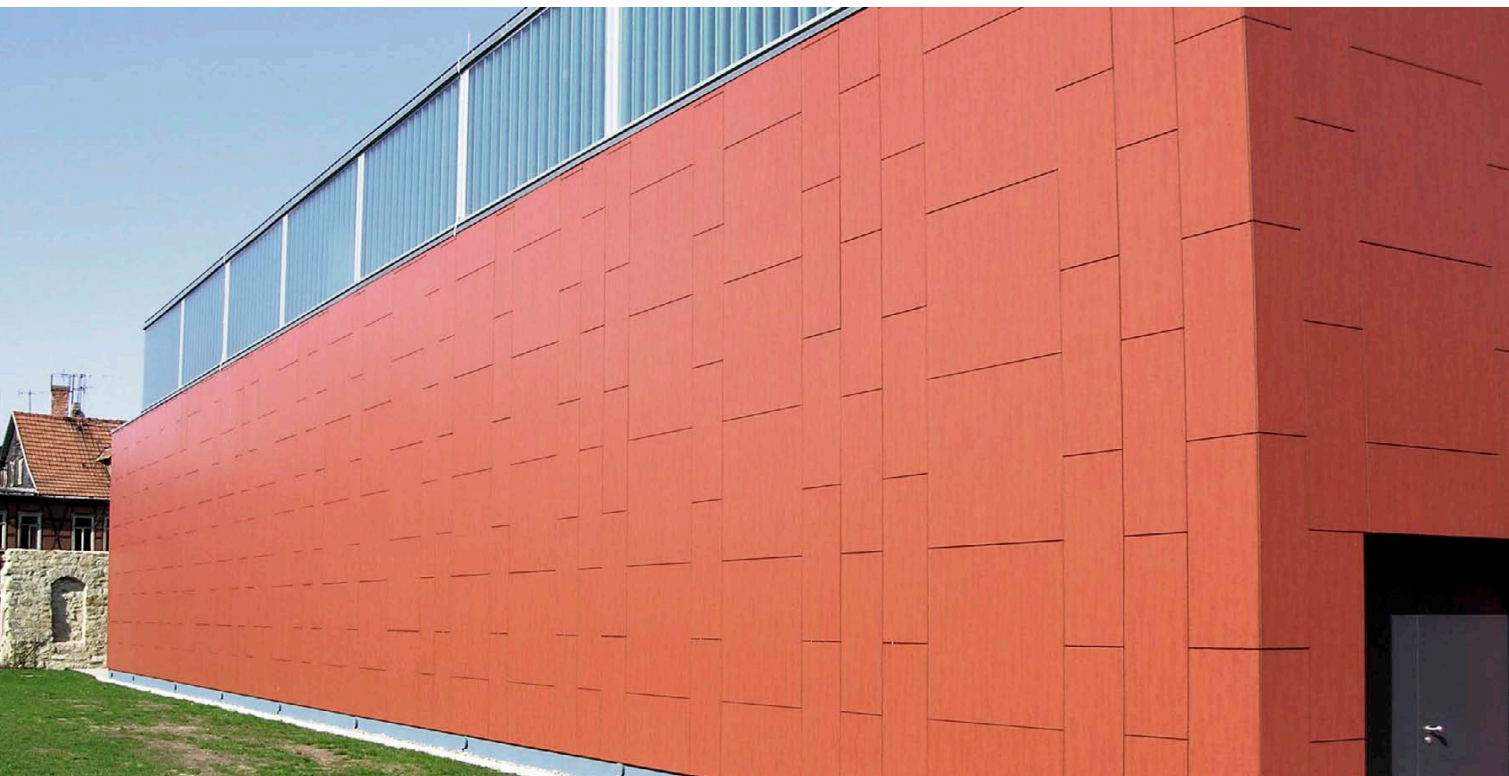
**Längen:** 300 cm  
**Verpackung:** 10 Stäbe pro Bund

Profil besonders geeignet als Zubehör für Naturschieferplatten.



# KANTENAUSBILDUNG

## KANTENPROFILE MIT SCHNITTKANTENÜBERDECKUNG



Kantenprofile dienen der Fassadengestaltung. Sie überdecken und schützen die Schnittkanten der Fassadentafeln vollständig und bilden dadurch eine saubere Kante.

Bei der Auswahl und Montage der Kantenprofile sind die Vorgaben der Platten- bzw. Unterkonstruktionshersteller sowie alle Anforderungen, geltende Normen und Richtlinien zu beachten und einzuhalten.

Vertikal eingebaute Kantenprofile sind im oberen Bereich einmalig als Festpunkt zu fixieren. Erfordert es die Gegebenheit, das Profil öfters zu befestigen, müssen die restlichen Befestigungen als Gleitpunkte ausgeführt werden.

Generell sind die Profile druck- und spannungsfrei zu montieren, so daß Ausdehnungen möglich sind. Fugen sind entsprechend den Erfordernissen zu berücksichtigen.

Bitte beachten Sie hierzu die Produktinformationen und die Allgemeinen Hinweise zur Montage von Fassadenprofilen.



# KANTENAUSBILDUNG

## KANTENPROFILE MIT SCHNITTKANTENÜBERDECKUNG

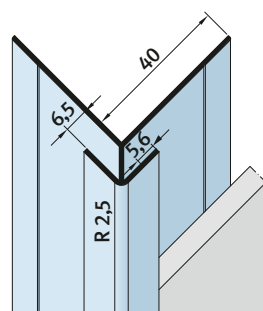
### 9444 | 9445

Profil	Werkstoff	Farbnummer
9444	Aluminium	natur
9445	Aluminium	EV 1

**Längen:** 300 cm

**Verpackung:** 10 Stäbe pro Bund

Bitte beachten Sie die Anwendungshinweise auf Seite 15.



**NEU!**

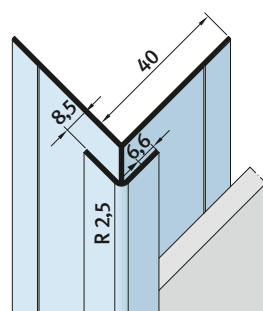
### 9446 | 9447

Profil	Werkstoff	Farbnummer
9446	Aluminium	natur
9447	Aluminium	EV 1

**Längen:** 300 cm

**Verpackung:** 10 Stäbe pro Bund

Bitte beachten Sie die Anwendungshinweise auf Seite 15.



**NEU!**

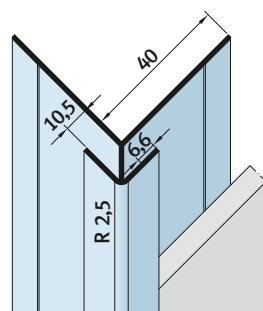
### 9448 | 9449

Profil	Werkstoff	Farbnummer
9448	Aluminium	natur
9449	Aluminium	EV 1

**Längen:** 300 cm

**Verpackung:** 10 Stäbe pro Bund

Bitte beachten Sie die Anwendungshinweise auf Seite 15.



**NEU!**

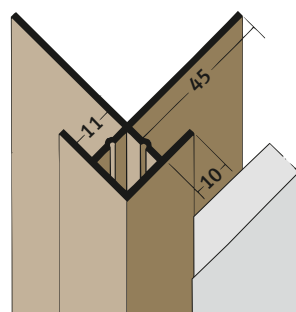
### 3624

Profil	Werkstoff	Farbnummer
3624	Hart-PVC	10, 33, 47, 90

**Längen:** 250 cm, 300 cm

**Verpackung:** 10 Stäbe pro Bund

Bitte beachten Sie das Zubehör auf Seite 13 und 48 sowie die Anwendungshinweise auf Seite 15.



Farbnummern: weiß 10, ziegelrot 33, braun 47, schwarz 90, EV1 natur eloxiert

Alle Preise zuzüglich Mehrwertsteuer

# KANTENAUSBILDUNG

## KANTENPROFILE MIT SCHNITTKANTENÜBERDECKUNG

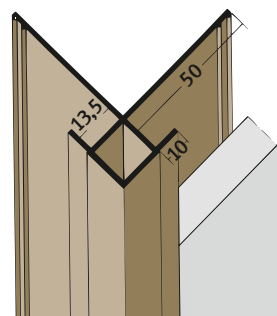
### 3504



Profil	Werkstoff	Farbnummer
3504	Hart-PVC	10, 33, 47, 90

**Längen:** 250 cm, 300 cm, 500 cm  
**Verpackung:** 10 Stäbe pro Bund

Bitte beachten Sie das Zubehör auf Seite 13 und 48 sowie die Anwendungshinweise auf Seite 15.



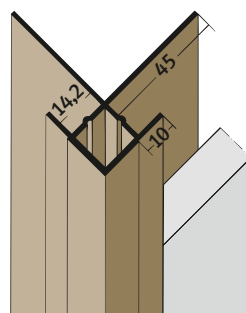
### 3549



Profil	Werkstoff	Farbnummer
3549	Hart-PVC	10, 33, 47, 90

**Längen:** 250 cm, 300 cm, 500 cm  
**Verpackung:** 10 Stäbe pro Bund

Bitte beachten Sie das Zubehör auf Seite 13 und 48 sowie die Anwendungshinweise auf Seite 15.



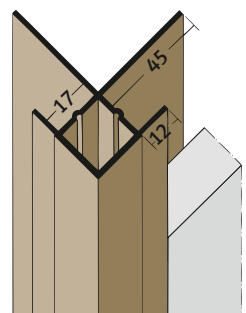
### 3555



Profil	Werkstoff	Farbnummer
3555	Hart-PVC	10, 33, 47, 90

**Längen:** 250 cm, 300 cm, 500 cm  
**Verpackung:** 10 Stäbe pro Bund

Bitte beachten Sie das Zubehör auf Seite 13 und 48 sowie die Anwendungshinweise auf Seite 15.



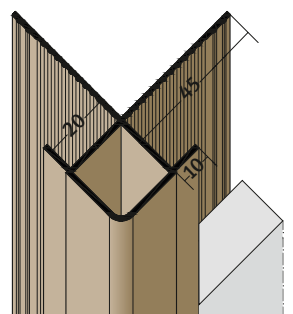
### 3501



Profil	Werkstoff	Farbnummer
3501	Hart-PVC	10, 33, 47, 90

**Längen:** 250 cm, 300 cm, 500 cm  
**Verpackung:** 10 Stäbe pro Bund

Bitte beachten Sie das Zubehör auf Seite 13 sowie die Anwendungshinweise auf Seite 15.



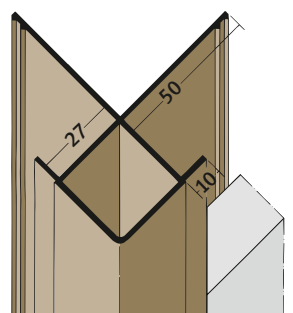
### 3590



Profil	Werkstoff	Farbnummer
3590	Hart-PVC	10, 33, 47, 90

**Längen:** 250 cm, 300 cm, 500 cm auf Anfrage  
**Verpackung:** 6 Stäbe pro Bund

Bitte beachten Sie das Zubehör auf Seite 13 sowie die Anwendungshinweise auf Seite 15.



Farbnummern: weiß 10, ziegelrot 33, braun 47, schwarz 90, EV1 natur eloxiert

Alle Preise zuzüglich Mehrwertsteuer



# KANTENAUSBILDUNG

## ZUBEHÖR FÜR KANTENPROFILE

### 3568

Profil	Werkstoff	Farbnummer
3568	Hart-PVC	10, 33, 47, 90

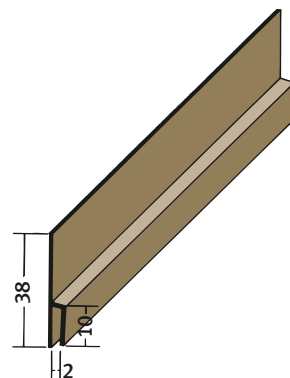
#### Anwendung Aufsteck-h:

Das Aufsteck-h 3568 dichtet die Profilstöße gegen eindringendes Wasser ab. Profil 3568 ist passend zu den Profilen:

3501, 3504, 3505, 3506, 3549, 3555, 3560, 3561, 3562, 3569, 3590, 3623, 3624, 3627, 3628, 3654, 3665, 3666, 3667, 3668, 3669, 3674

**Längen:** 250 cm

**Verpackung:** 20 Stäbe pro Bund



### 3320 | 3321 | 3323 | 3324 | 3328 | 3329

Profil	Werkstoff	Farbnummer
3320	Hart-PVC	90
3321	Hart-PVC	90
3323	Hart-PVC	90
3324	Hart-PVC	90
3328	Hart-PVC	90
3329	Hart-PVC	90

#### Anwendung Einsteck-Profil:

Die Einsteckprofile gewährleisten eine saubere Verbindung an den Profilstößen. Bitte bestellen Sie die entsprechenden Profile gesondert. Die Profile passen wie folgt:

3320 zu 3590;  
3321 zu 3501;  
3323 zu 3623;  
3324 zu 3624;  
3328 zu 3555, 3668;  
3329 zu 3504, 3505, 3506, 3549, 3654

**Längen:** 250 cm

**Verpackung:** 25 Stäbe pro Bund



### 3330

Profil	Werkstoff	Farbnummer
3330	Hart-PVC	90

**Längen:** 250 cm

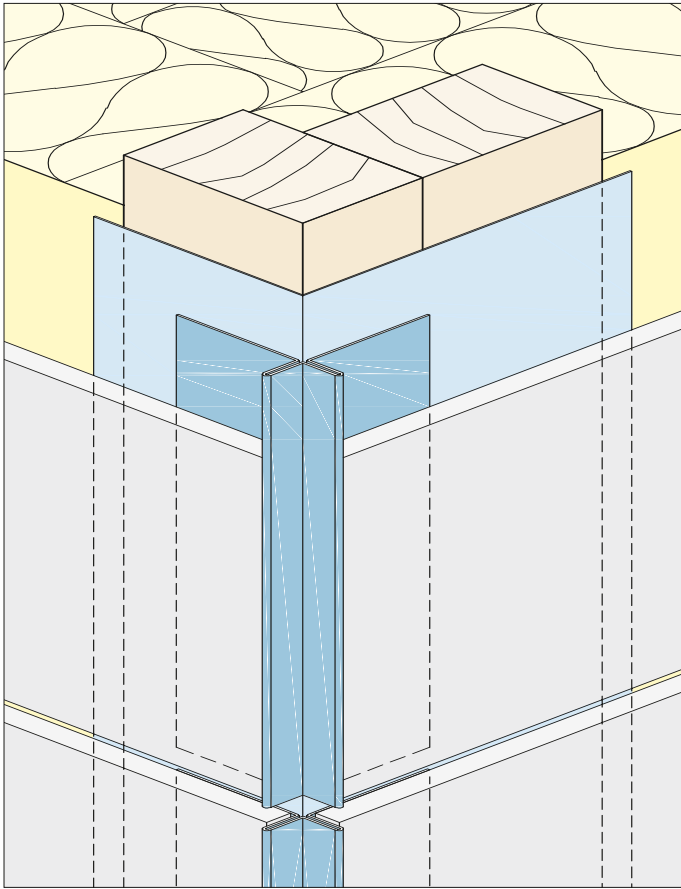
**Verpackung:** 25 Stäbe pro Bund

Einsteckprofil 3330 ist passend zu den Profilen:  
3668, 3669

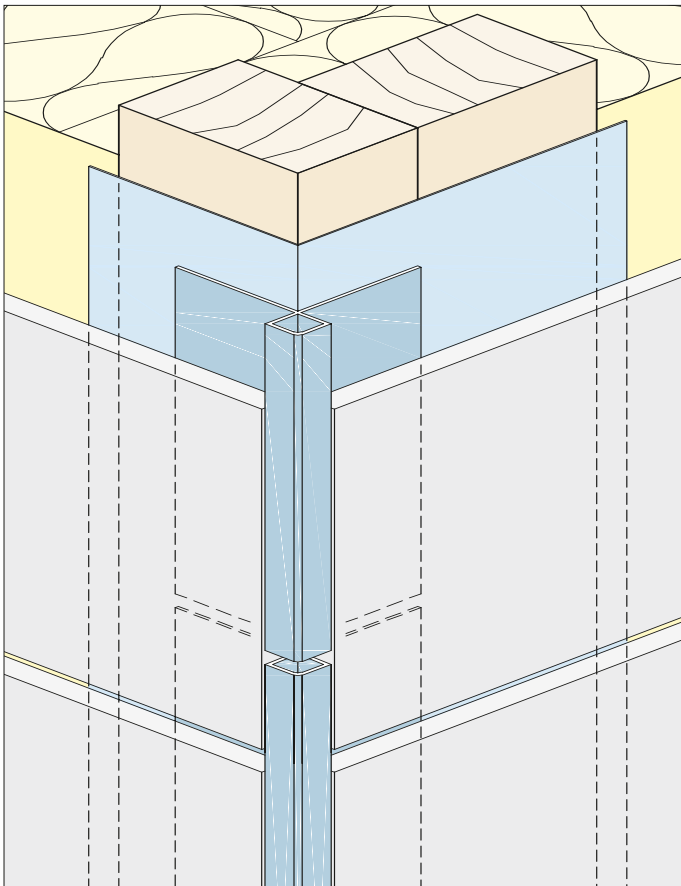


# KANTENAUSBILDUNG

## ANWENDUNGSHINWEISE



Beim Einsatz von Aluminium-Kantenprofilen können die vertikalen Profilstöße mit einer Fuge der Fassadenbekleidung übereinstimmen. Der grundsätzliche Einsatz von Fugenbändern kann das Eindringen von Wasser verhindern.

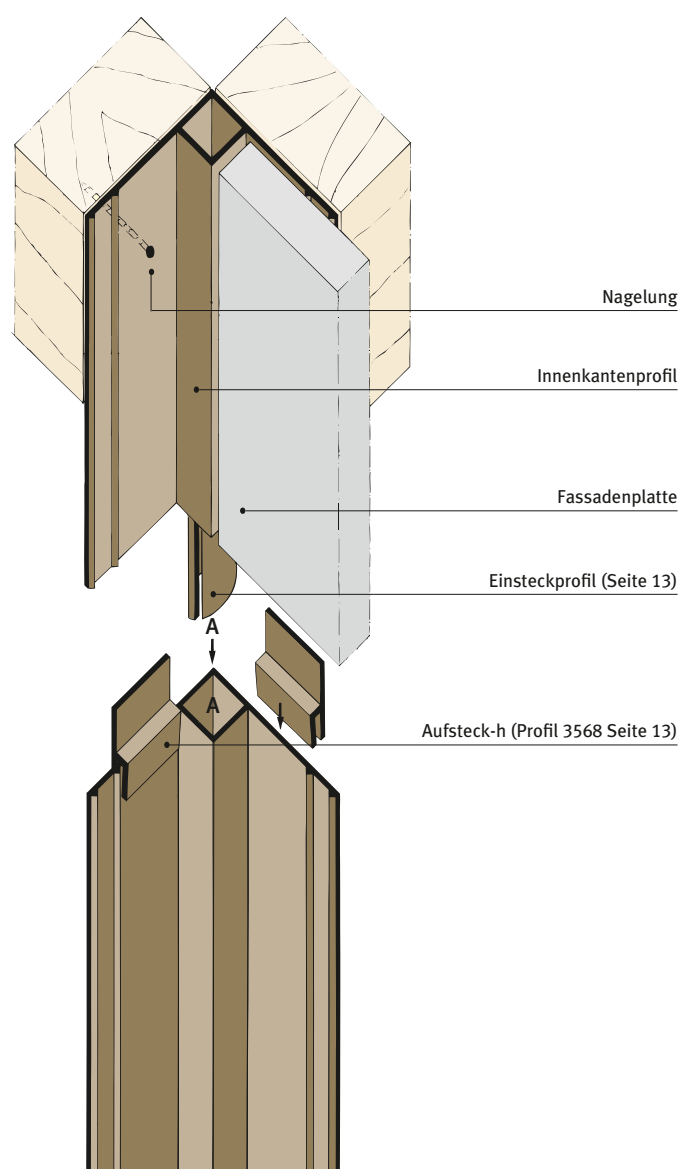
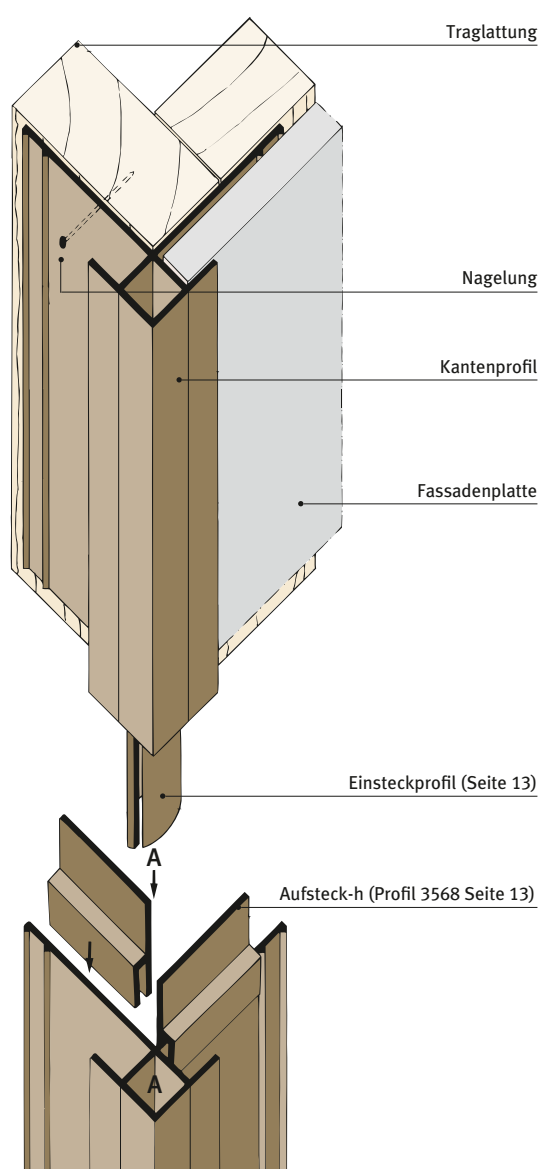


Die vertikalen Profilstöße der Aluminium-Kantenprofile können auch versetzt zur Fuge der Fassadenbekleidung angeordnet werden. Der grundsätzliche Einsatz von Fugenbändern kann das Eindringen von Wasser verhindern.

Die Fassadenprofile dürfen – wie die meisten Komponenten der vorgehängten Fassade – keinen Zwängungen ausgesetzt werden. Eine Längenänderung der Profile muss gewährleistet sein.

# KANTENAUSBILDUNG

## ANWENDUNGSHINWEISE



Das **Aufsteck-h Profil 3568** dichtet die Profilstöße gegen eindringendes Wasser ab.

Die **Einsteckprofile** gewährleisten eine saubere Verbindung an den Profilstößen.

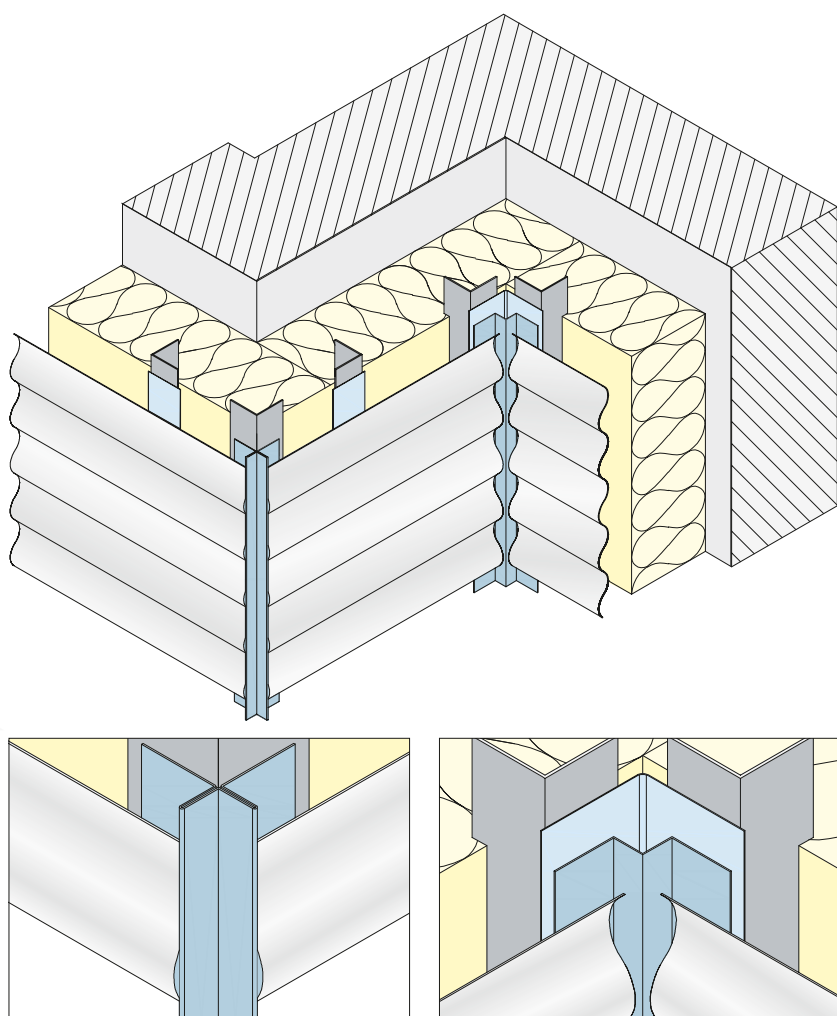
Bitte bestellen Sie die entsprechenden Profile gesondert.

Ein Schrägschnitt beim Ablängen erleichtert das Einstecken der Rohrabschnitte in das Kantenprofil.



# KANTENAUSBILDUNG

## KANTENPROFILE FÜR INNENECKEN



Kantenprofile für Innenecken bilden einen sauberen Abschluss der Fassadenbekleidung.

Bei der Auswahl und Montage der Kantenprofile sind die Vorgaben der Platten- bzw. Unterkonstruktionshersteller sowie alle Anforderungen, geltende Normen und Richtlinien zu beachten und einzuhalten.

Vertikal eingebaute Kantenprofile sind im oberen Bereich einmalig als Festpunkt zu fixieren. Erfordert es die Gegebenheit, das Profil öfters zu befestigen, müssen die restlichen Befestigungen als Gleitpunkte ausgeführt werden.

Generell sind die Profile druck- und spannungsfrei zu montieren, so daß Ausdehnungen möglich sind. Fugen sind entsprechend den Erfordernissen zu berücksichtigen.

Bitte beachten Sie hierzu die Produktinformationen und die Allgemeinen Hinweise zur Montage von Fassadenprofilen.

# KANTENAUSBILDUNG

## KANTENPROFILE FÜR INNENECKEN

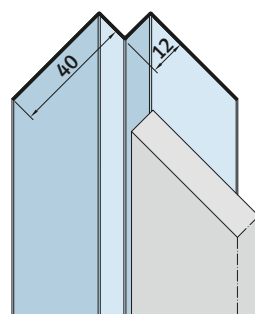
**9432**

Profil	Werkstoff	Farbnummer
9432	Aluminium	natur

**Längen:** 250 cm

**Verpackung:** 10 Stäbe pro Bund

Bitte beachten Sie die Anwendungshinweise auf Seite 18.



**NEU!**

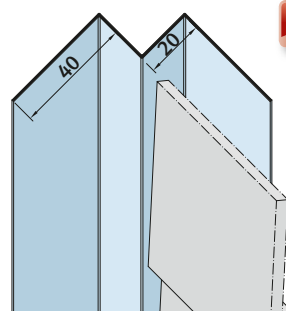
**9433**

Profil	Werkstoff	Farbnummer
9433	Aluminium	natur

**Längen:** 250 cm

**Verpackung:** 10 Stäbe pro Bund

Bitte beachten Sie die Anwendungshinweise auf Seite 18.



**NEU!**

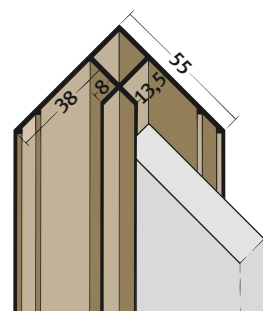
**3654**

Profil	Werkstoff	Farbnummer
3654	Hart-PVC	10, 33, 47, 90

**Längen:** 250 cm, 300 cm

**Verpackung:** 10 Stäbe pro Bund

Bitte beachten Sie das Zubehör auf Seite 13 sowie die Anwendungshinweise auf Seite 15.



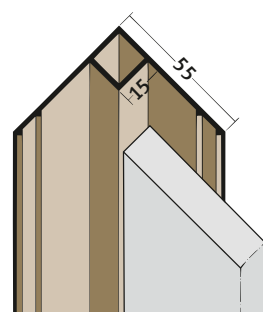
**3505**

Profil	Werkstoff	Farbnummer
3505	Hart-PVC	10, 33, 47, 90

**Längen:** 250 cm, 300 cm

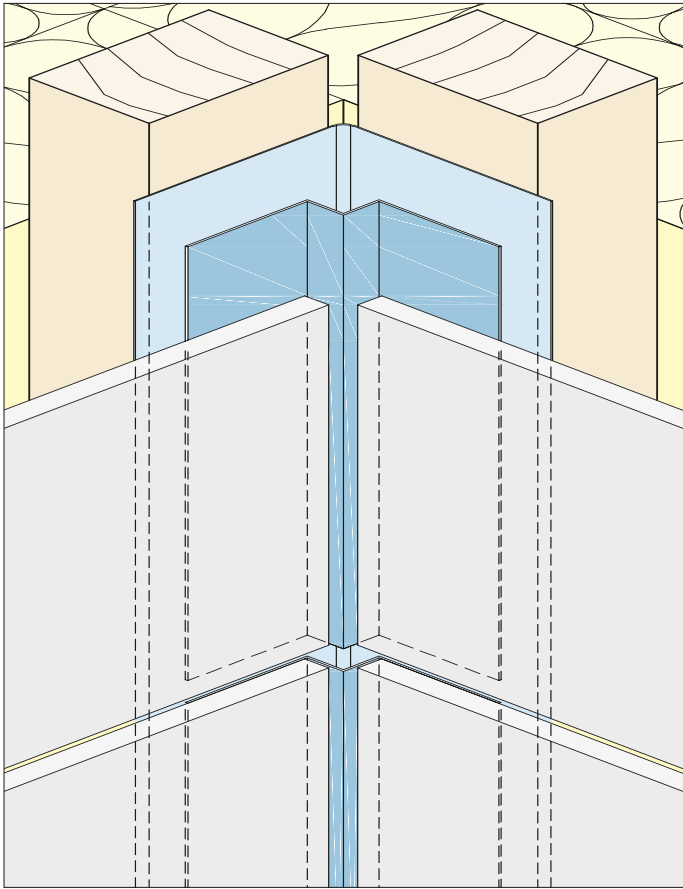
**Verpackung:** 10 Stäbe pro Bund

Bitte beachten Sie das Zubehör auf Seite 13 sowie die Anwendungshinweise auf Seite 15.

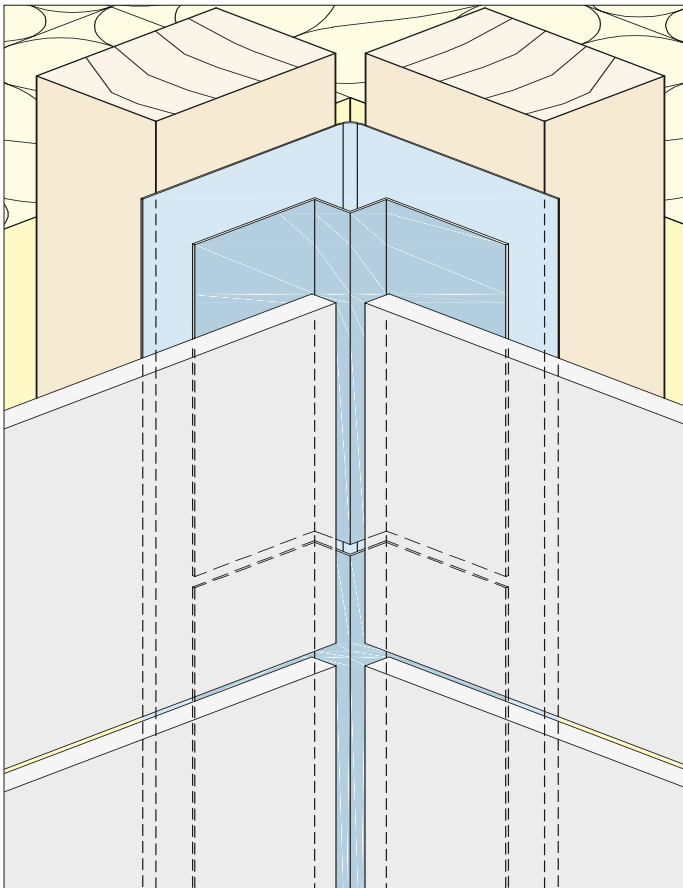


# KANTENAUSBILDUNG

## ANWENDUNGSHINWEISE



Beim Einsatz von Aluminium-Kantenprofilen können die vertikalen Profilstöße mit einer Fuge der Fassadenbekleidung übereinstimmen. Der grundsätzliche Einsatz von Fugenbändern kann das Eindringen von Wasser verhindern.



Die vertikalen Profilstöße der Aluminium-Kantenprofile können auch versetzt zur Fuge der Fassadenbekleidung angeordnet werden. Der grundsätzliche Einsatz von Fugenbändern kann das Eindringen von Wasser verhindern.

Die Fassadenprofile dürfen – wie die meisten Komponenten der vorgehängten Fassade – keinen Zwängungen ausgesetzt werden. Eine Längenänderung der Profile muss gewährleistet sein.





Fugenprofile (Sickenprofil) vertikal und horizontal

Fugenprofile nur horizontal

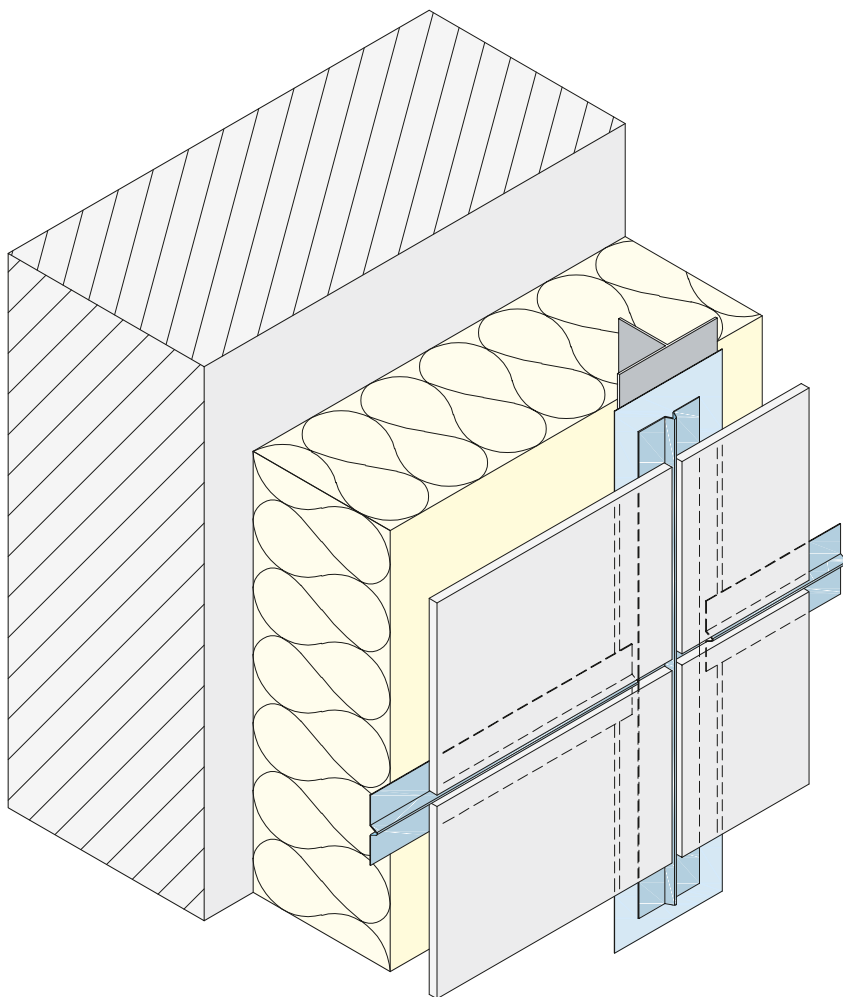
Fugenprofile nur vertikal

Fugenbänder



# FUGENAUSBILDUNG

## FUGENPROFILE (SICKENPROFIL) VERTIKAL UND HORIZONTAL



Das Fugen- bzw. Sickenprofil aus Aluminium schließt und hinterlegt dezent die Fuge. Die Sicke am Profil bewirkt auch eine Zentrierung und Führung in der Fuge der Fassadenbekleidung. Die Profile gibt es daher in 6 mm und 9 mm Breite für verschiedene Fugenbreiten. Das Sickenprofil kann horizontal und vertikal eingesetzt werden.

Bei horizontalem Einsatz und fehlender horizontaler Unterkonstruktion muss das Profil je nach Anforderung und Abstände der vertikalen Unterkonstruktion mit geeignetem Kleber oder durch mechanische Befestigung (Schrauben, Niete etc.) rückseitig an die Fassadenbekleidung gleitend befestigt werden. Hierbei sind die Angaben der Fassadenbekleidungshersteller zu beachten.

Bei Verlegung von Fassadentafeln im Großformat ist eine Fuge gemäß Vorgabe der Plattenhersteller einzuhalten.

# FUGENAUSBILDUNG

## FUGENPROFILE (SICKENPROFIL) VERTIKAL UND HORIZONTAL

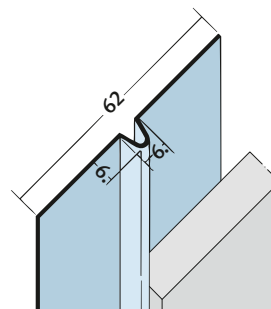
### 9042 | 9053

Profil	Werkstoff	Farbnummer
9042	Aluminium	schwarz (beidseitig lackiert)
9053	Aluminium	natur

**Längen:** 250 cm

**Verpackung:** 20 Stäbe pro Bund

Geeignet für Fuge 8 mm.



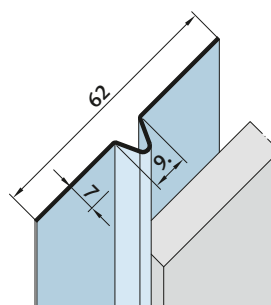
### 9054

Profil	Werkstoff	Farbnummer
9054	Aluminium	schwarz (beidseitig lackiert)

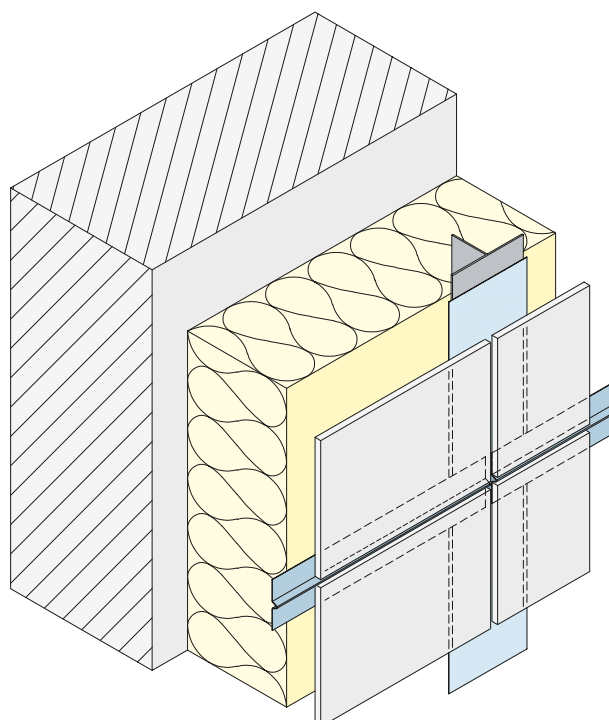
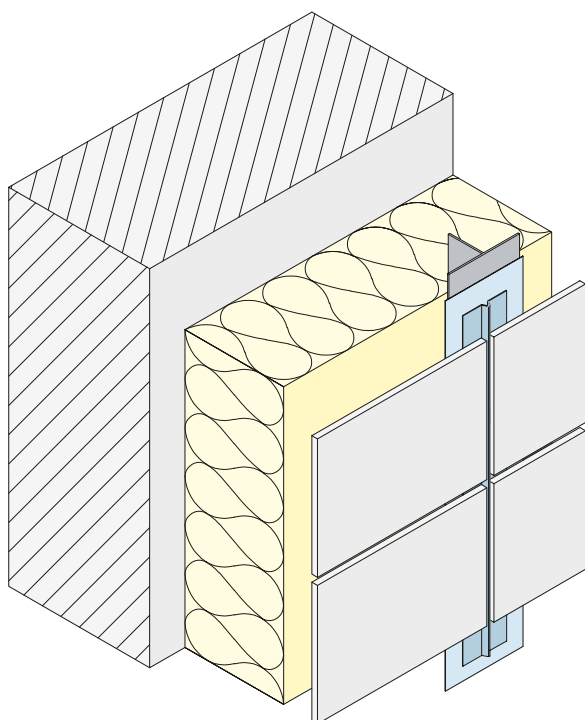
**Längen:** 250 cm

**Verpackung:** 20 Stäbe pro Bund

Geeignet für Fuge 10 mm.



**NEU!**



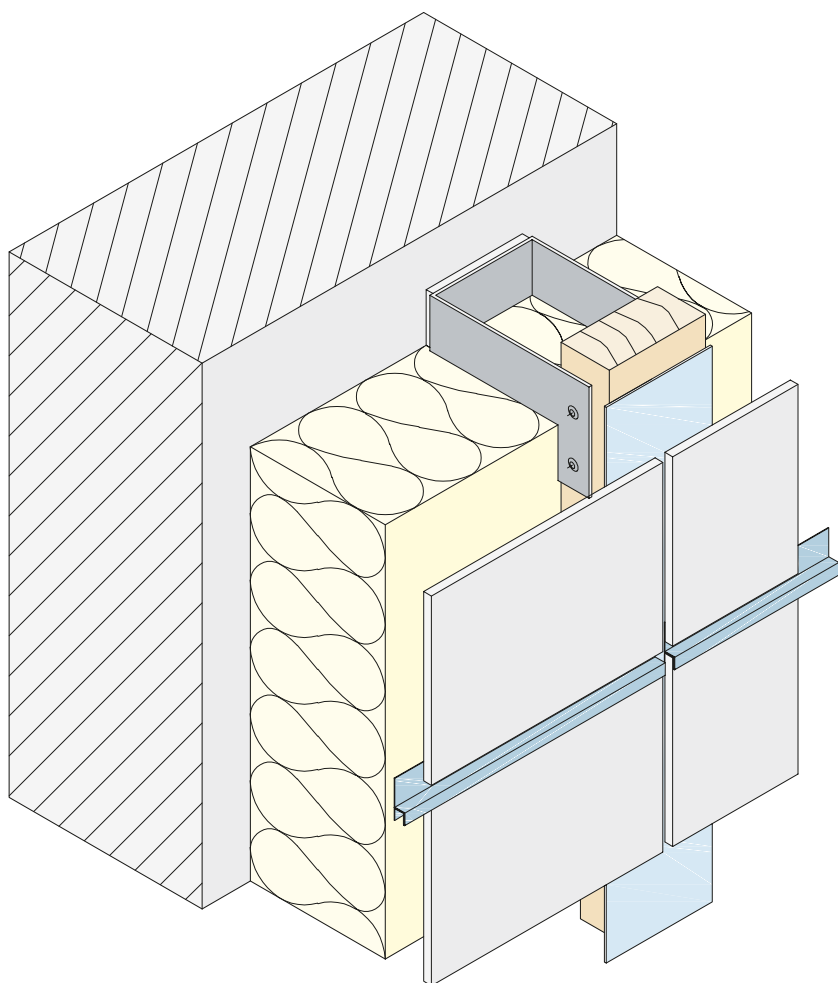
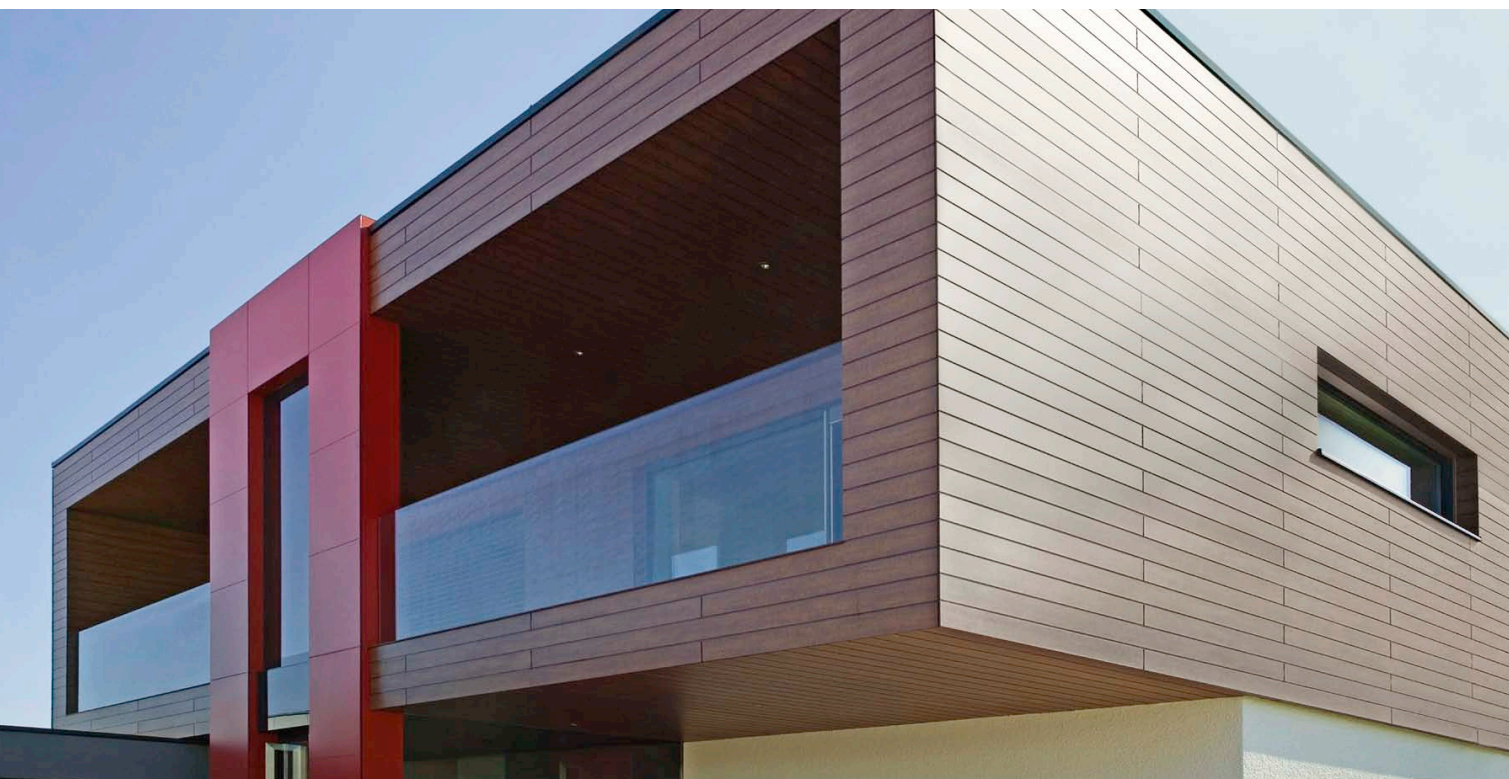
Farbnummern: weiß 10, ziegelrot 33, braun 47, schwarz 90, EV1 natur eloxiert

Alle Preise zuzüglich Mehrwertsteuer



# FUGENAUSBILDUNG

## FUGENPROFILE NUR HORIZONTAL



Die Fugenprofile bzw. h-Profile aus Aluminium und PVC finden Ihre Anwendung bei der horizontalen Fuge. Sie reduzieren das Eindringen von Feuchtigkeit. Bitte achten Sie darauf, dass die Platten nicht auf das Profil direkt aufgesetzt werden, sondern eine Fuge von ca. 5 bis 10 mm bzw. nach Angabe des Plattenherstellers gelassen wird.

Bei den horizontalen Fugenprofilen ist die Ausdehnung der Profile durch Temperaturänderung zu berücksichtigen. Um eine Verschiebung der Profile sicher zu stellen, müssen diese einmal als Festpunkt z.B. in der Profilmitte fixiert werden. Erfordert es die Gegebenheit, das Profil öfters zu befestigen, müssen die restlichen Befestigungen als Gleitpunkte ausgeführt werden.

Generell sind die Profile druck- und spannungsfrei zu montieren, so daß Ausdehnungen möglich sind. Die Fassadenprofile sind auf Plattenlänge bzw. -breite abgelängt zu montieren. Fugenprofile aus PVC dürfen nur in weiss und bei kleinformatigen Fassadenplatten eingesetzt werden.

Bitte beachten Sie hierzu die Produktinformationen und die Allgemeinen Hinweise zur Montage von Fassadenprofilen.

# FUGENAUSBILDUNG

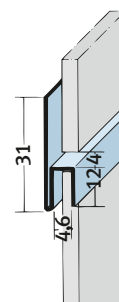
## FUGENPROFILE NUR HORIZONTAL

### 9047 Fugen-h

Profil	Werkstoff	Farbnummer
9047	Aluminium	schwarz (beidseitig lackiert)

Längen: 250 cm

Verpackung: 20 Stäbe pro Bund

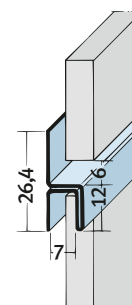


### 9048 | 9061 Fugen-h

Profil	Werkstoff	Farbnummer
9048	Aluminium	schwarz (beidseitig lackiert)
9061	Aluminium	natur

Längen: 250 cm

Verpackung: 20 Stäbe pro Bund

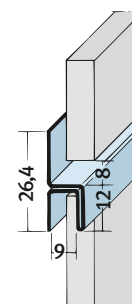


### 9049 | 9062 Fugen-h

Profil	Werkstoff	Farbnummer
9049	Aluminium	schwarz (beidseitig lackiert)
9062	Aluminium	natur

Längen: 250 cm

Verpackung: 20 Stäbe pro Bund

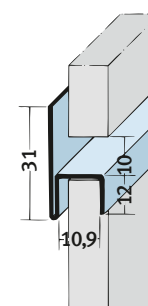


### 9050 Fugen-h

Profil	Werkstoff	Farbnummer
9050	Aluminium	schwarz (beidseitig lackiert)

Längen: 250 cm

Verpackung: 20 Stäbe pro Bund

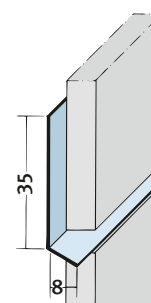


### 9092 Fugen-h

Profil	Werkstoff	Farbnummer
9092	Aluminium	natur

Längen: 250 cm

Verpackung: 20 Stäbe pro Bund



Farbnummern: weiß 10, ziegelrot 33, braun 47, schwarz 90, EV1 natur eloxiert

Alle Preise zuzüglich Mehrwertsteuer

# FUGENAUSBILDUNG

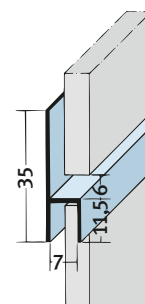
## FUGENPROFILE NUR HORIZONTAL

### 9086 Fugen-h

Profil	Werkstoff	Farbnummer
9086	Aluminium	EV1

Längen: 250 cm

Verpackung: 10 Stäbe pro Bund

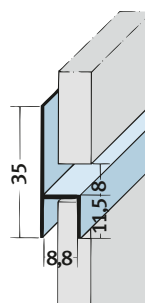


### 9087 Fugen-h

Profil	Werkstoff	Farbnummer
9087	Aluminium	EV1

Längen: 250 cm

Verpackung: 10 Stäbe pro Bund

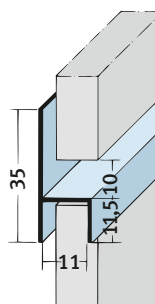


### 9088 Fugen-h

Profil	Werkstoff	Farbnummer
9088	Aluminium	EV1

Längen: 250 cm

Verpackung: 10 Stäbe pro Bund

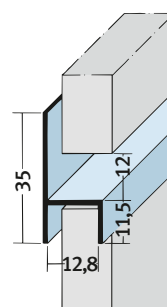


### 9089 Fugen-h

Profil	Werkstoff	Farbnummer
9089	Aluminium	EV1

Längen: 250 cm

Verpackung: 10 Stäbe pro Bund



Farbnummern: weiß 10, ziegelrot 33, braun 47, schwarz 90, EV1 natur eloxiert

Alle Preise zuzüglich Mehrwertsteuer



# FUGENAUSBILDUNG

## FUGENPROFILE NUR HORIZONTAL

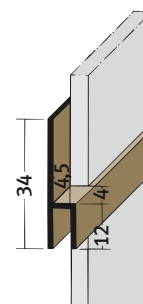
### 3533 Fugen-h

Profil	Werkstoff	Farbnummer
3533	Hart-PVC	10

Längen: 250 cm

Verpackung: 20 Stäbe pro Bund

Bitte beachten Sie unbedingt unsere Produktinformationen auf Seite 4 und 22.



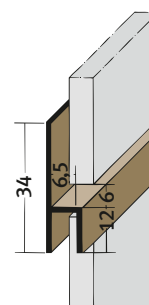
### 3534 Fugen-h

Profil	Werkstoff	Farbnummer
3534	Hart-PVC	10

Längen: 250 cm

Verpackung: 20 Stäbe pro Bund

Bitte beachten Sie unbedingt unsere Produktinformationen auf Seite 4 und 22.



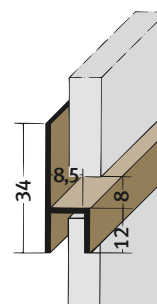
### 3535 Fugen-h

Profil	Werkstoff	Farbnummer
3535	Hart-PVC	10

Längen: 250 cm

Verpackung: 20 Stäbe pro Bund

Bitte beachten Sie unbedingt unsere Produktinformationen auf Seite 4 und 22.



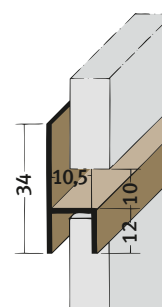
### 3536 Fugen-h

Profil	Werkstoff	Farbnummer
3536	Hart-PVC	10

Längen: 250 cm

Verpackung: 20 Stäbe pro Bund

Bitte beachten Sie unbedingt unsere Produktinformationen auf Seite 4 und 22.



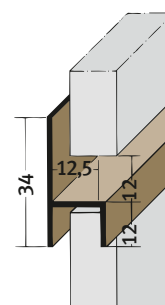
### 3537 Fugen-h

Profil	Werkstoff	Farbnummer
3537	Hart-PVC	10

Längen: 250 cm

Verpackung: 20 Stäbe pro Bund

Bitte beachten Sie unbedingt unsere Produktinformationen auf Seite 4 und 22.



Farbnummern: weiß 10, ziegelrot 33, braun 47, schwarz 90, EV1 natur eloxiert

Alle Preise zuzüglich Mehrwertsteuer

# FUGENAUSBILDUNG

## FUGENPROFILE NUR HORIZONTAL

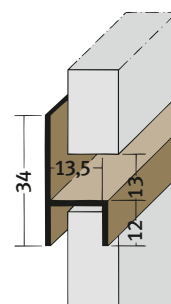
### 3539 Fugen-h

Profil	Werkstoff	Farbnummer
3539	Hart-PVC	10

Längen: 250 cm

Verpackung: 20 Stäbe pro Bund

Bitte beachten Sie unbedingt unsere Produktinformationen auf Seite 4 und 22.



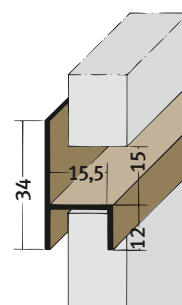
### 3538 Fugen-h

Profil	Werkstoff	Farbnummer
3538	Hart-PVC	10

Längen: 250 cm

Verpackung: 20 Stäbe pro Bund

Bitte beachten Sie unbedingt unsere Produktinformationen auf Seite 4 und 22.



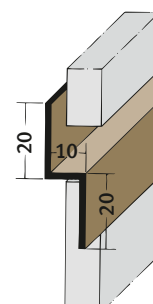
### 3585 z-Profil

Profil	Werkstoff	Farbnummer
3585	Hart-PVC	90

Längen: 250 cm

Verpackung: 20 Stäbe pro Bund

Bitte beachten Sie unbedingt unsere Produktinformationen auf Seite 4 und 22.



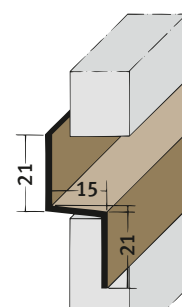
### 3567 z-Profil

Profil	Werkstoff	Farbnummer
3567	Hart-PVC	90

Längen: 250 cm

Verpackung: 20 Stäbe pro Bund

Bitte beachten Sie unbedingt unsere Produktinformationen auf Seite 4 und 22.



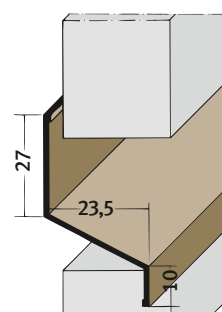
### 3554 z-Profil

Profil	Werkstoff	Farbnummer
3554	Hart-PVC	10, 33, 47, 90

Längen: 250 cm

Verpackung: 20 Stäbe pro Bund

Bitte beachten Sie unbedingt unsere Produktinformationen auf Seite 4 und 22.

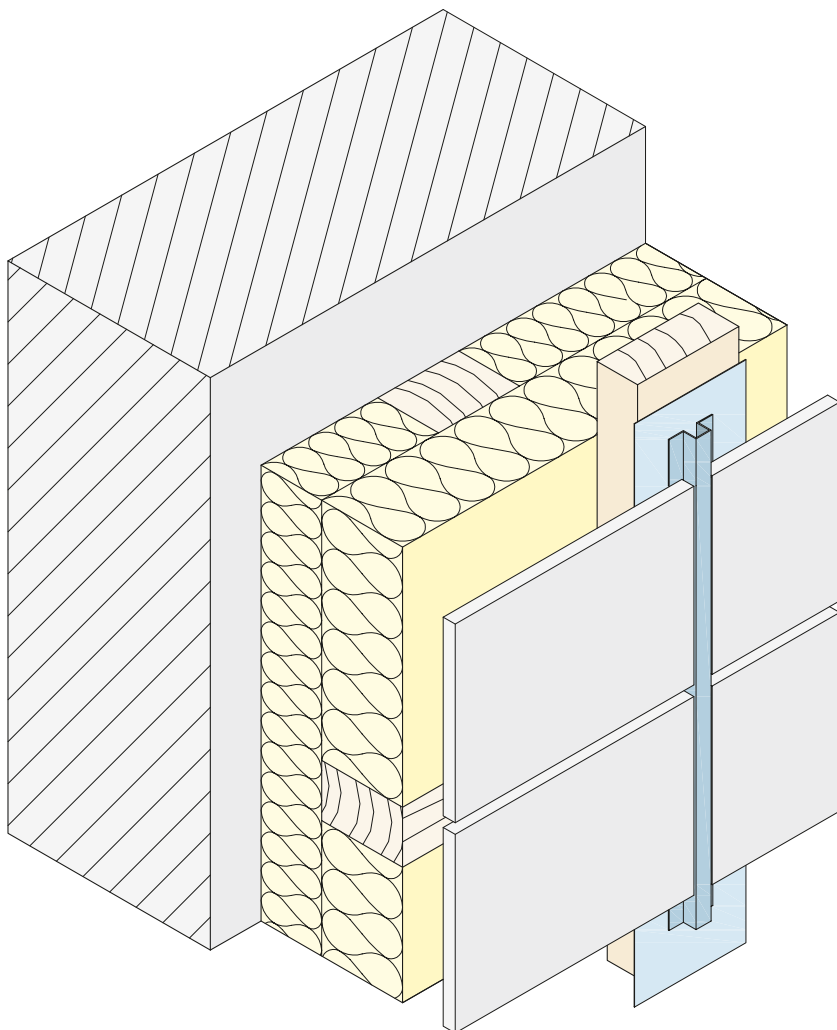
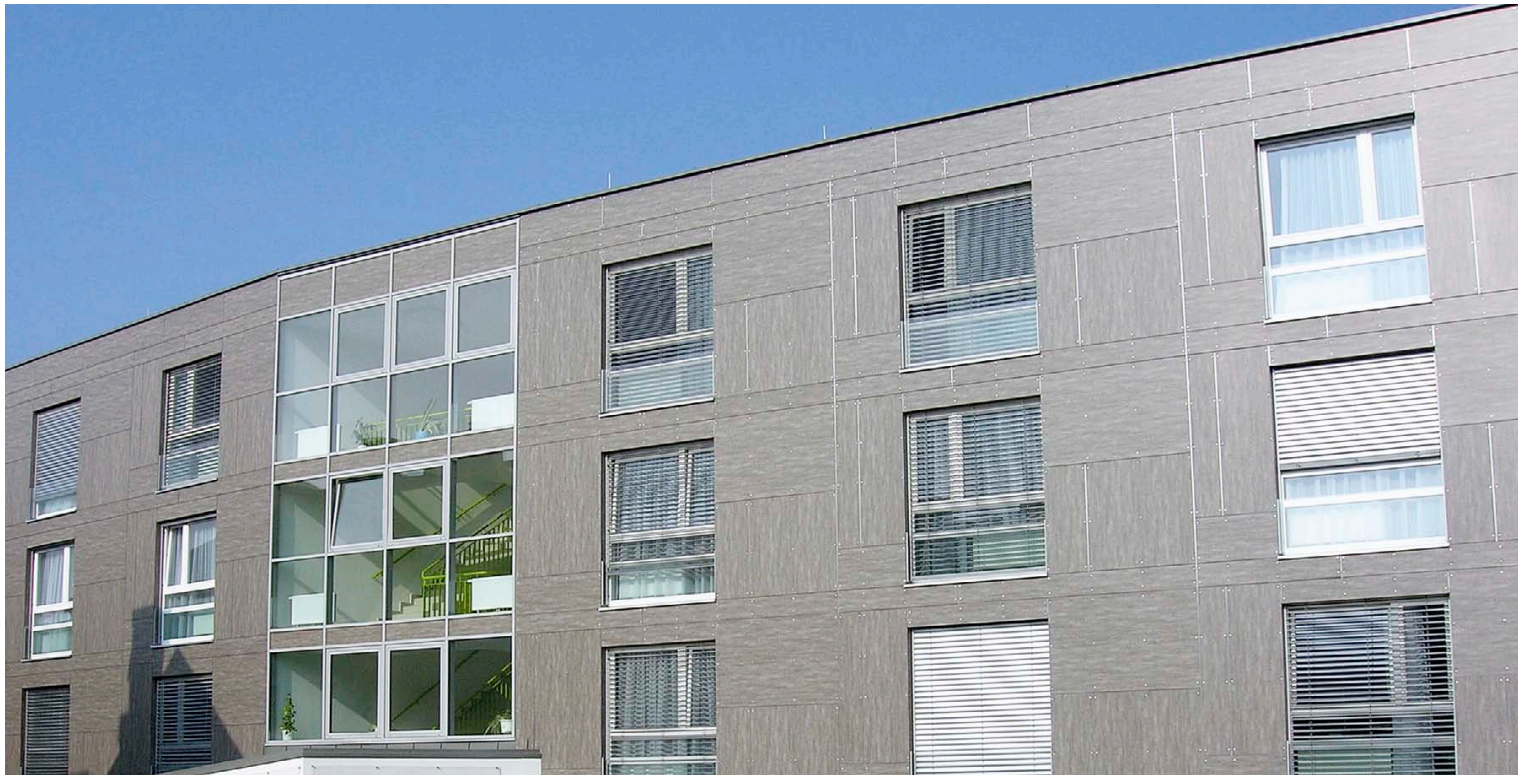


Farbnummern: weiß 10, ziegelrot 33, braun 47, schwarz 90, EV1 natur eloxiert

Alle Preise zuzüglich Mehrwertsteuer

# FUGENAUSBILDUNG

## FUGENPROFILE NUR VERTIKAL



Die Fugenprofile aus Aluminium bzw. PVC finden Ihre Anwendung bei vertikaler Fuge. Je nach Anwendung ist darauf zu achten, dass eine Ausdehnung der Fassadenbekleidung möglich ist. Die Fugen- bzw. Hutprofile aus Aluminium können rückseitig oder vorderseitig der Fassadenbekleidung montiert werden.

# FUGENAUSBILDUNG

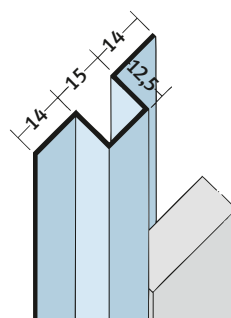
## FUGENPROFILE NUR VERTIKAL

### 9315 | 9311 Hutprofil

Profil	Werkstoff	Farbnummer
9315	Aluminium	schwarz (beidseitig lackiert)
9311	Aluminium	natur

**Längen:** 250 cm  
**Verpackung:** 20 Stäbe pro Bund

Sonderabmessungen auf Anfrage,  
 bitte beachten Sie Seite 62, Sonder-  
 lösungen.

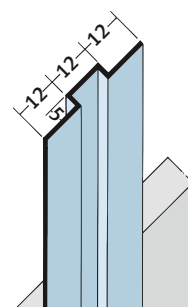


### 9091 Hutprofil

Profil	Werkstoff	Farbnummer
9091	Aluminium	EV1

**Längen:** 250 cm  
**Verpackung:** 10 Stäbe pro Bund

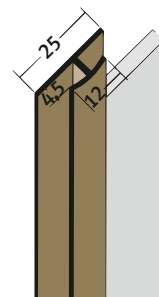
Sonderabmessungen auf Anfrage,  
 bitte beachten Sie Seite 62, Sonder-  
 lösungen.



### 3542

Profil	Werkstoff	Farbnummer
3542	Hart-PVC	10, 90

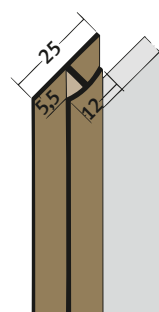
**Längen:** 250 cm  
**Verpackung:** 20 Stäbe pro Bund



### 3577

Profil	Werkstoff	Farbnummer
3577	Hart-PVC	10, 47, 90

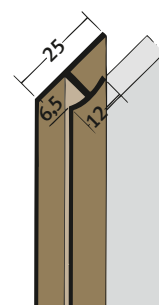
**Längen:** 250 cm  
**Verpackung:** 20 Stäbe pro Bund



### 3557

Profil	Werkstoff	Farbnummer
3557	Hart-PVC	10, 33, 47, 90

**Längen:** 250 cm  
**Verpackung:** 20 Stäbe pro Bund



Farbnummern: weiß 10, ziegelrot 33, braun 47, schwarz 90, EV1 natur eloxiert

Alle Preise zuzüglich Mehrwertsteuer



# FUGENAUSBILDUNG

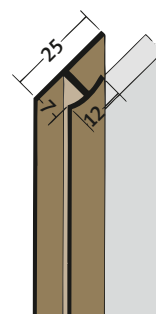
## FUGENPROFILE NUR VERTIKAL

### 3545



Profil	Werkstoff	Farbnummer
3545	Hart-PVC	10, 33, 47, 90

Längen: 250 cm  
Verpackung: 20 Stäbe pro Bund

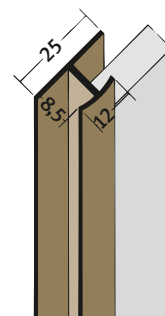


### 3546



Profil	Werkstoff	Farbnummer
3546	Hart-PVC	10, 33, 47, 90

Längen: 250 cm  
Verpackung: 20 Stäbe pro Bund

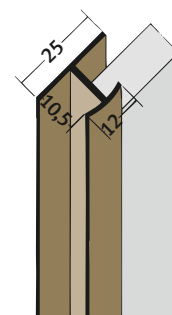


### 3547



Profil	Werkstoff	Farbnummer
3547	Hart-PVC	10, 33, 47, 90

Längen: 250 cm  
Verpackung: 20 Stäbe pro Bund

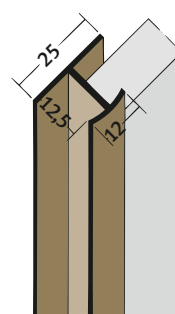


### 3548



Profil	Werkstoff	Farbnummer
3548	Hart-PVC	10, 33, 47, 90

Längen: 250 cm  
Verpackung: 20 Stäbe pro Bund

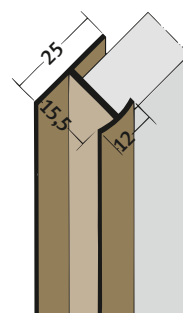


### 3583



Profil	Werkstoff	Farbnummer
3583	Hart-PVC	10

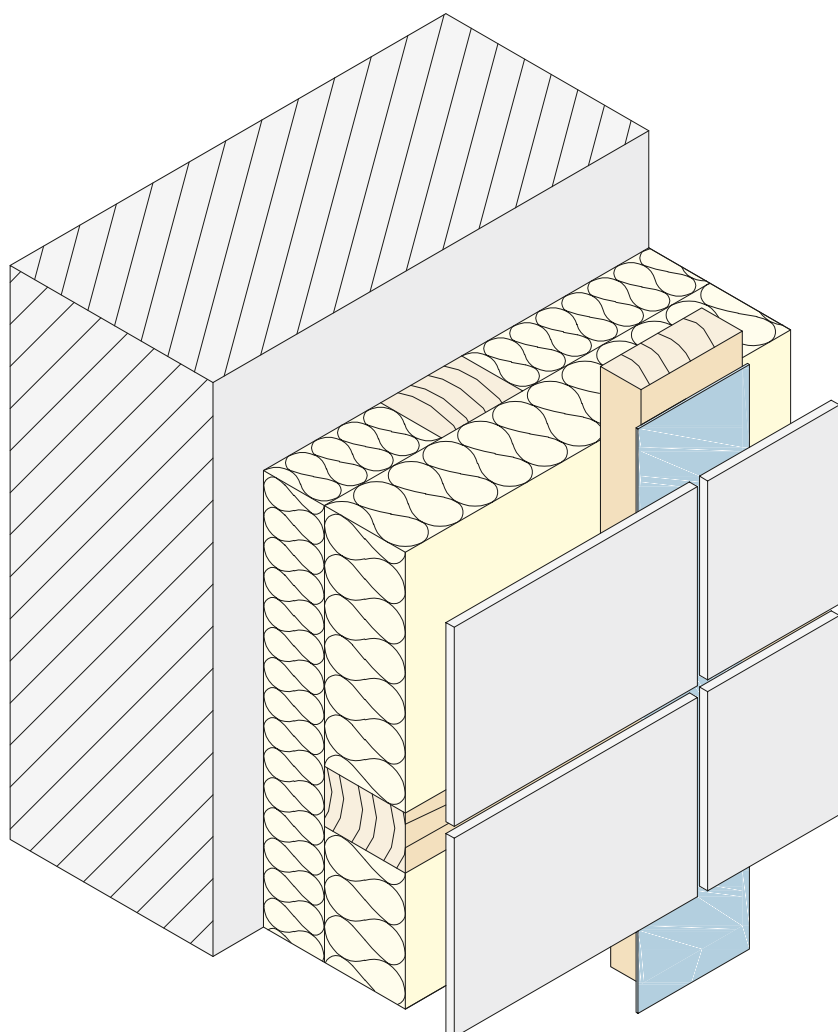
Längen: 250 cm  
Verpackung: 20 Stäbe pro Bund



Farbnummern: weiß 10, ziegelrot 33, braun 47, schwarz 90, EV1 natur eloxiert  
Alle Preise zuzüglich Mehrwertsteuer

# FUGENAUSBILDUNG

## FUGENBÄNDER



Die Fugenbänder kommen bei vertikaler Fuge zum Einsatz. Sie entkoppeln die Fassadenbekleidung und reduzieren die Geräuschentwicklung. Sie reduzieren den Wassereintritt und schützen entsprechend die Unterkonstruktion und Dämmung vor eindringendem Wasser. Bei einer Holzunterkonstruktion muß das Fugenband mindestens 5 mm je Seite überstehen.

PROTEKTOR-Fugenbänder bestehen aus alterungs- und witterungsbeständigem EPDM oder Weich-PVC.

Die Fugenbänder aus EPDM übertreffen die Anforderungen der DIN 18516 Teil 1 hinsichtlich Temperaturschwankungen der Grenztemperaturen deutlich.

Die Fugenbänder aus EPDM mit werkseitig angebrachter Klebefolie vereinfachen das Anbringen auf der Unterkonstruktion. Hinweis: Die Klebefolie erhöht die angegebene Materialdicke um ca. 0,2 mm.

PROTEKTOR empfiehlt den Einsatz von Fugenbändern auf Holz- und Aluminium-Unterkonstruktionen.

# FUGENAUSBILDUNG

## FUGENBÄNDER

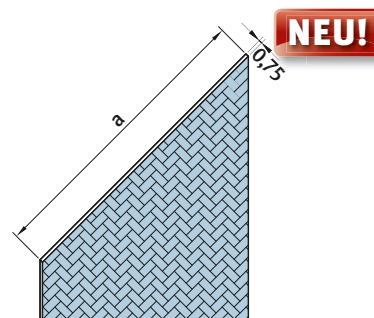
### 3310 | 3311

Profil	Werkstoff	Farbnummer	Maß a
3310*	EPDM	schwarz	70 mm
3311	EPDM	schwarz	110 mm

**Längen:** 25 m

**Verpackung:** \*3 Rollen pro Karton, 2 Rollen pro Karton

Fugenbänder dürfen grundsätzlich nicht überstrichen werden.



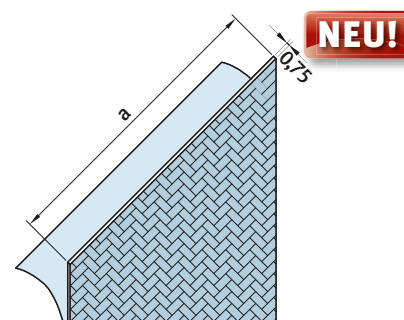
### 3312 / 3313

Profil	Werkstoff	Farbnummer	Maß a
3312*	EPDM selbstklebend	schwarz	70 mm
3313	EPDM selbstklebend	schwarz	110 mm

**Längen:** 25 m

**Verpackung:** \*3 Rollen pro Karton, 2 Rollen pro Karton

Fugenbänder dürfen grundsätzlich nicht überstrichen werden.



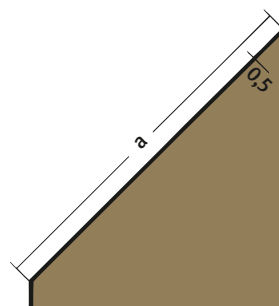
### 3326 | 3325 | 3335 | 3322

Profil	Werkstoff	Farbnummer	Maß a
3326*	Weich-PVC	10, 90	36 mm
3325*	Weich-PVC	10, 90	60 mm
3335	Weich-PVC	10, 90	80 mm
3322	Weich-PVC	10, 90	100 mm

**Längen:** 50 m

**Verpackung:** \*2 Rollen pro Karton, 1 Rolle pro Karton

Fugenbänder dürfen grundsätzlich nicht überstrichen werden.



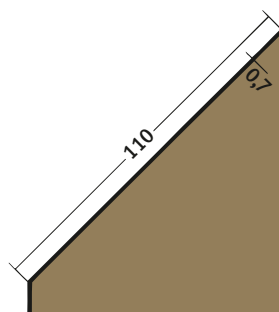
### 3336

Profil	Werkstoff	Farbnummer
3336	Weich-PVC	10, 90

**Längen:** 50 m

**Verpackung:** 1 Rolle pro Karton

Fugenbänder dürfen grundsätzlich nicht überstrichen werden.



# FUGENAUSBILDUNG

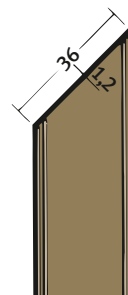
## FUGENBÄNDER

### 3332

Profil	Werkstoff	Farbnummer
3332	Weich-PVC	10, 90

**Längen:** 25 m  
**Verpackung:** 2 Rollen pro Karton

Fugenbänder dürfen grundsätzlich nicht überstrichen werden.

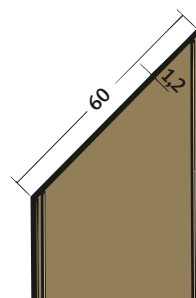


### 3333

Profil	Werkstoff	Farbnummer
3333	Weich-PVC	10, 90

**Längen:** 25 m  
**Verpackung:** 2 Rollen pro Karton

Fugenbänder dürfen grundsätzlich nicht überstrichen werden.

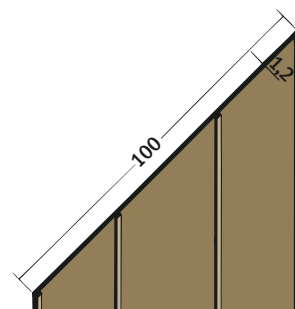


### 3334

Profil	Werkstoff	Farbnummer
3334	Weich-PVC	10, 90

**Längen:** 25 m  
**Verpackung:** 1 Rolle pro Karton

Fugenbänder dürfen grundsätzlich nicht überstrichen werden.

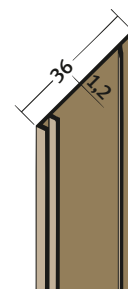


### 3331

Profil	Werkstoff	Farbnummer
3331	Weich-PVC	10, 90

**Längen:** 25 m  
**Verpackung:** 2 Rollen pro Karton

Fugenbänder dürfen grundsätzlich nicht überstrichen werden.

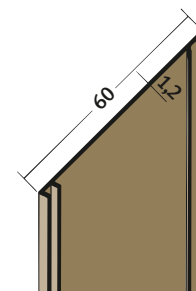


### 3327

Profil	Werkstoff	Farbnummer
3327	Weich-PVC	10, 90

**Längen:** 25 m  
**Verpackung:** 1 Rolle pro Karton

Fugenbänder dürfen grundsätzlich nicht überstrichen werden.



Farbnummern: weiß 10, ziegelrot 33, braun 47, schwarz 90, EV1 natur eloxiert  
 Alle Preise zuzüglich Mehrwertsteuer





Anschlussprofile mit Schnittkantenüberdeckung

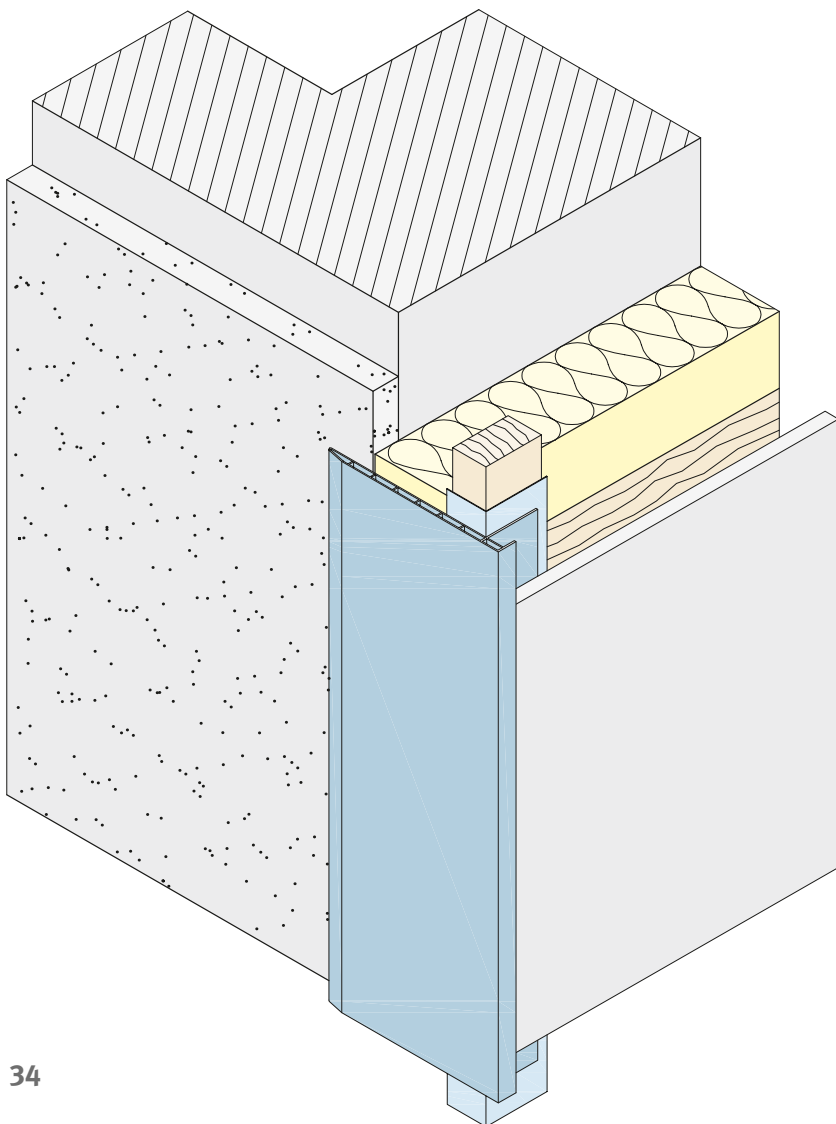
Anwendungshinweise

Anschlussprofile ohne Schnittkantenüberdeckung

Anwendungshinweise

# ANSCHLUSSAUSBILDUNG

## ANSCHLUSSPROFILE MIT SCHNITTKANTENÜBERDECKUNG



Die Anschlussprofile schließen die Fassadenbekleidung an anderen Flächen der Fassade wie z. B. Putz an und ermöglichen einen einfachen und sauberen Übergang. Sie schützen und überdecken vollständig die Schnittkanten der Fassadentafeln und decken seitlich die Unterkonstruktion ab.

Die Anschlussprofile können auch zum Anschluss an Fenster und Türen eingesetzt werden.



# ANSCHLUSSAUSBILDUNG

## ANSCHLUSSPROFILE MIT SCHNITTKANTENÜBERDECKUNG

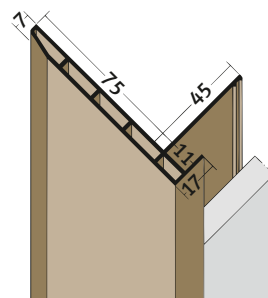
**3627**



Profil	Werkstoff	Farbnummer
3627	Hart-PVC	10, 33, 47, 90

**Längen:** 300 cm  
**Verpackung:** 6 Stäbe pro Bund

Der doppelwandige Profilaufbau gewährleistet einen stabilen Anschluss. Bitte beachten Sie das Zubehör auf Seite 13 sowie die Anwendungshinweise auf Seite 37.



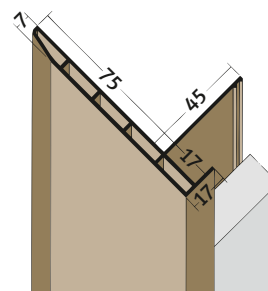
**3628**



Profil	Werkstoff	Farbnummer
3628	Hart-PVC	10, 33, 47, 90

**Längen:** 300 cm  
**Verpackung:** 6 Stäbe pro Bund

Der doppelwandige Profilaufbau gewährleistet einen stabilen Anschluss. Bitte beachten Sie das Zubehör auf Seite 13 sowie die Anwendungshinweise auf Seite 37.



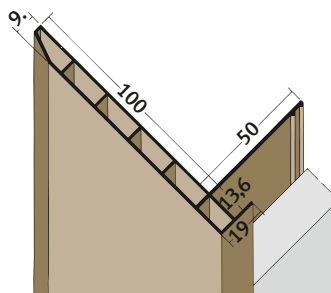
**3669**



Profil	Werkstoff	Farbnummer
3669	Hart-PVC	10, 33, 47, 90

**Längen:** 300 cm  
**Verpackung:** 6 Stäbe pro Bund

Der doppelwandige Profilaufbau gewährleistet einen stabilen Anschluss. Bitte beachten Sie das Zubehör auf Seite 13 sowie die Anwendungshinweise auf Seite 37.



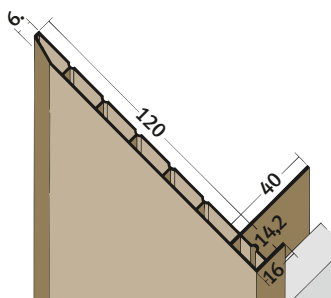
**3667**



Profil	Werkstoff	Farbnummer
3667	Hart-PVC	10, 33, 47, 90

**Längen:** 300 cm  
**Verpackung:** 6 Stäbe pro Bund

Der doppelwandige Profilaufbau gewährleistet einen stabilen Anschluss. Bitte beachten Sie das Zubehör auf Seite 13 sowie die Anwendungshinweise auf Seite 37.



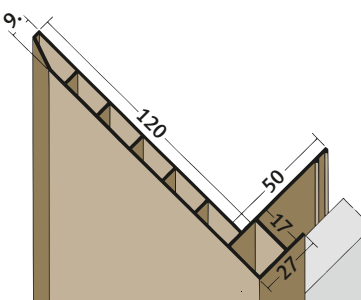
**3668**



Profil	Werkstoff	Farbnummer
3668	Hart-PVC	10, 33, 47, 90

**Längen:** 300 cm  
**Verpackung:** 6 Stäbe pro Bund

Der doppelwandige Profilaufbau gewährleistet einen stabilen Anschluss. Bitte beachten Sie das Zubehör auf Seite 13 sowie die Anwendungshinweise auf Seite 37.



Farbnummern: weiß 10, ziegelrot 33, braun 47, schwarz 90, EV1 natur eloxiert

Alle Preise zuzüglich Mehrwertsteuer

# ANSCHLUSSAUSBILDUNG

## ANSCHLUSSPROFILE MIT SCHNITTKANTENÜBERDECKUNG

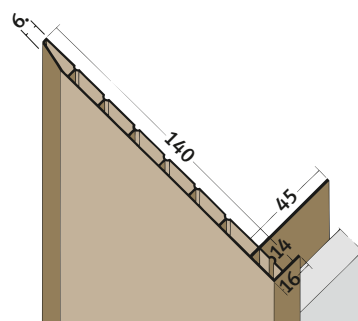
### 3665



Profil	Werkstoff	Farbnummer
3665	Hart-PVC	10, 33, 47, 90

**Längen:** 300 cm  
**Verpackung:** 6 Stäbe pro Bund

Der doppelwandige Profilaufbau gewährleistet einen stabilen Anschluss. Bitte beachten Sie das Zubehör auf Seite 13 sowie die Anwendungshinweise auf Seite 37.



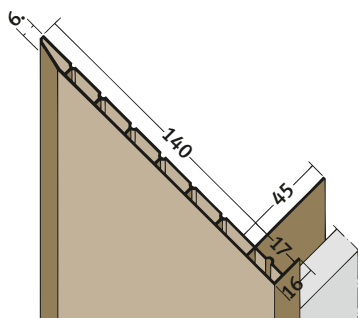
### 3666



Profil	Werkstoff	Farbnummer
3666	Hart-PVC	10, 33, 47, 90

**Längen:** 300 cm  
**Verpackung:** 6 Stäbe pro Bund

Der doppelwandige Profilaufbau gewährleistet einen stabilen Anschluss. Bitte beachten Sie das Zubehör auf Seite 13 sowie die Anwendungshinweise auf Seite 37.



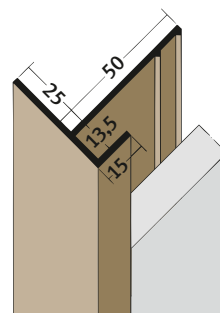
### 3560



Profil	Werkstoff	Farbnummer
3560	Hart-PVC	10, 33, 47, 90

**Längen:** 250 cm, 300 cm  
**Verpackung:** 10 Stäbe pro Bund

Bitte beachten Sie das Zubehör auf Seite 13 sowie die Anwendungshinweise auf Seite 40.



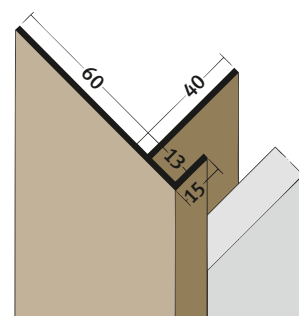
### 3561



Profil	Werkstoff	Farbnummer
3561	Hart-PVC	10, 33, 47, 90

**Längen:** 250 cm, 300 cm  
**Verpackung:** 10 Stäbe pro Bund

Bitte beachten Sie das Zubehör auf Seite 13 sowie die Anwendungshinweise auf Seite 40.



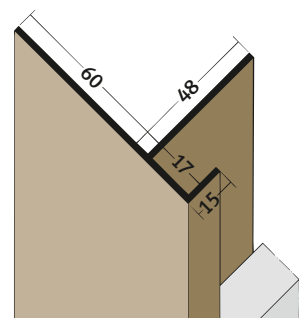
### 3562



Profil	Werkstoff	Farbnummer
3562	Hart-PVC	10, 33, 47, 90

**Längen:** 250 cm, 300 cm  
**Verpackung:** 10 Stäbe pro Bund

Bitte beachten Sie das Zubehör auf Seite 13 sowie die Anwendungshinweise auf Seite 40.



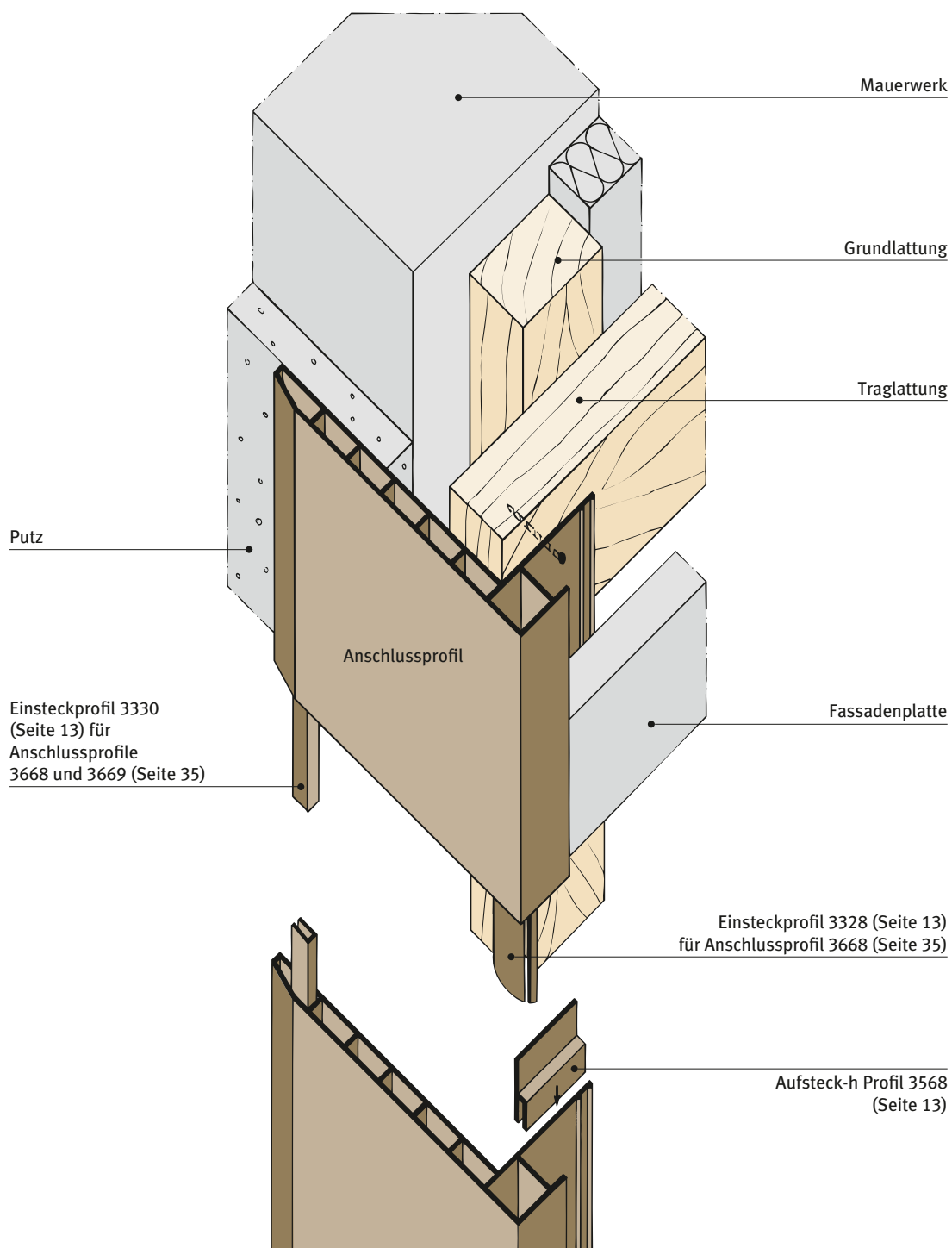
Farbnummern: weiß 10, ziegelrot 33, braun 47, schwarz 90, EV1 natur eloxiert

Alle Preise zuzüglich Mehrwertsteuer



# ANSCHLUSSAUSBILDUNG

## ANWENDUNGSHINWEISE

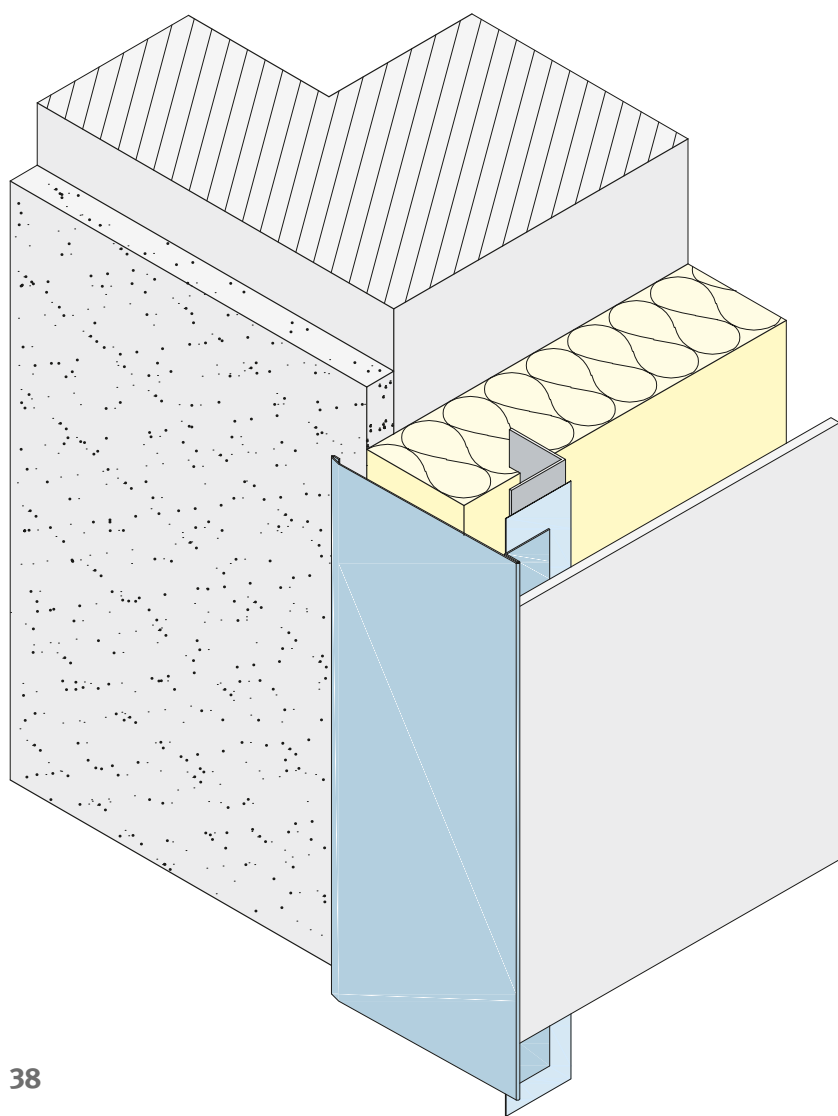


Das **Aufsteck-h Profil 3568** dichtet die Profilstöße gegen eindringendes Wasser ab.

Die **Einsteckprofile** gewährleisten eine saubere Verbindung an den Profilstößen. Bitte bestellen Sie die entsprechenden Profile gesondert. Ein Schrägschnitt beim Ablängen erleichtert das Einstecken der Rohrabschnitte in das Kantenprofil.

# ANSCHLUSSAUSBILDUNG

## ANSCHLUSSPROFILE OHNE SCHNITTKANTENÜBERDECKUNG



Die Anschlussprofile schließen die Fassadenbekleidung an anderen Flächen der Fassade wie z. B. Putz an und ermöglichen einen einfachen und sauberen Übergang. Sie bedecken die Schnittkanten der Fassadentafeln, bilden einen sauberen Anschluss und decken seitlich die Unterkonstruktion ab.

Die Anschlussprofile können auch zum Anschluss an Fenster und Türen eingesetzt werden.

# ANSCHLUSSAUSBILDUNG

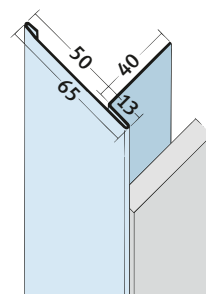
## ANSCHLUSSPROFILE OHNE SCHNITTKANTENÜBERDECKUNG

### 9093 | 9081

Profil	Werkstoff	Farbnummer
9093	Aluminium	schwarz (beidseitig lackiert)
9081	Aluminium	natur

**Längen:** 250 cm  
**Verpackung:** 10 Stäbe pro Bund

Pulverbeschichtung nach RAL-Angabe auf Anfrage möglich. Bitte beachten Sie Seite 62, Sonderlösungen.

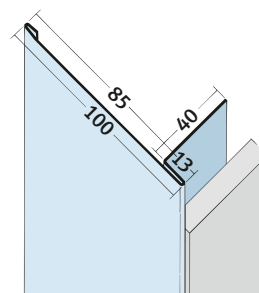


### 9094 | 9082

Profil	Werkstoff	Farbnummer
9094	Aluminium	schwarz (beidseitig lackiert)
9082	Aluminium	natur

**Längen:** 250 cm  
**Verpackung:** 10 Stäbe pro Bund

Pulverbeschichtung nach RAL-Angabe auf Anfrage möglich. Bitte beachten Sie Seite 62, Sonderlösungen.

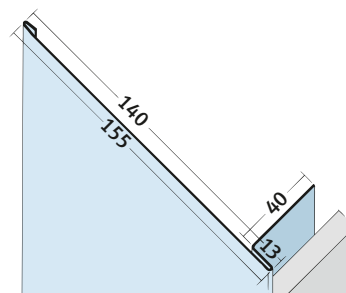


### 9084

Profil	Werkstoff	Farbnummer
9084	Aluminium	natur

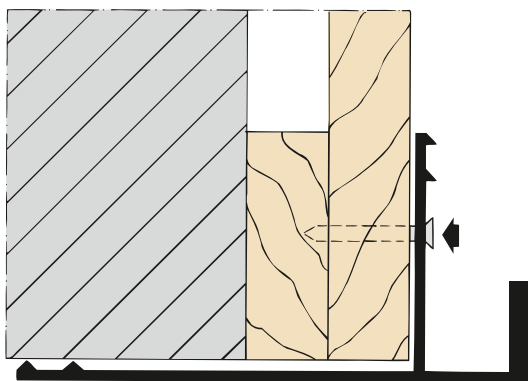
**Längen:** 250 cm  
**Verpackung:** 10 Stäbe pro Bund

Pulverbeschichtung nach RAL-Angabe auf Anfrage möglich. Bitte beachten Sie Seite 62, Sonderlösungen.



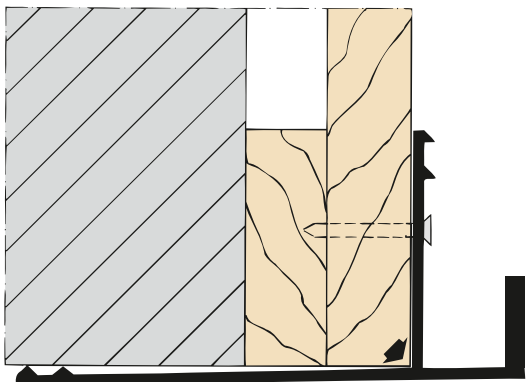
# ANSCHLUSSAUSBILDUNG

## ANWENDUNGSHINWEISE



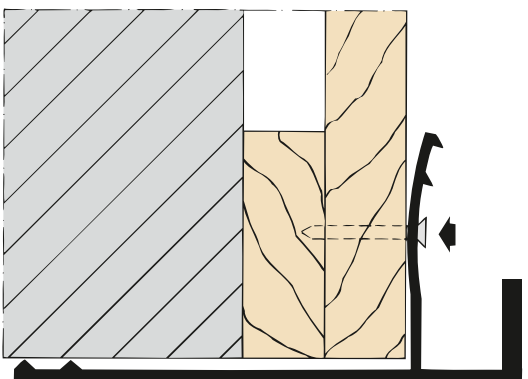
### RICHTIG

Leichtes Anlegen des Profils an die Ecke und Nageln ohne Andruck. In diesem Fall drückt sich der genagelte Schenkel nicht nach innen und die Gefahr einer Verspannung ist ausgeschaltet.



### FALSCH

Bei zu starkem Andrücken des Profils an die Ecke entsteht eine Spannung an dem unbefestigten Teil des Profils und das Profil beginnt sich dadurch zu wellen.



### FALSCH

Wenn beim Annageln des Profils der Nagel am Befestigungspunkt zu tief eingeschlagen wird, entsteht eine zu große Vorspannung. Das Profil beginnt sich bei Sonneneinstrahlung zu wellen.

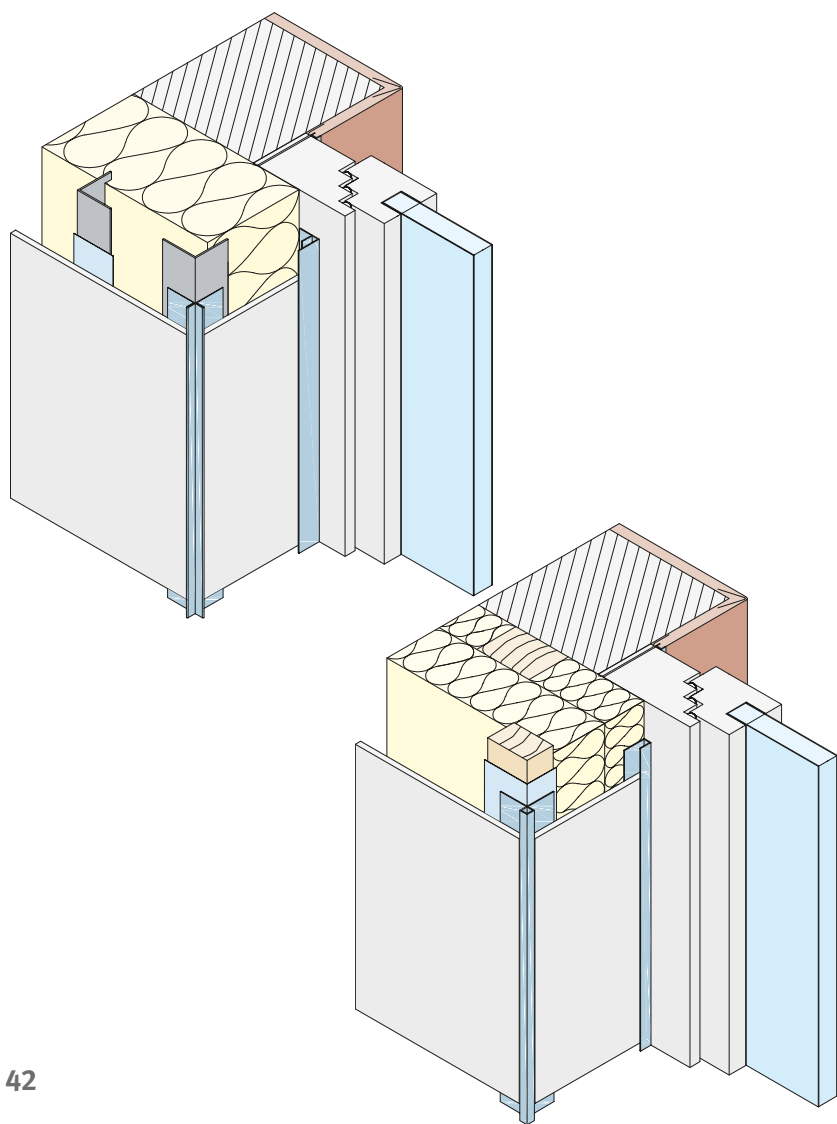
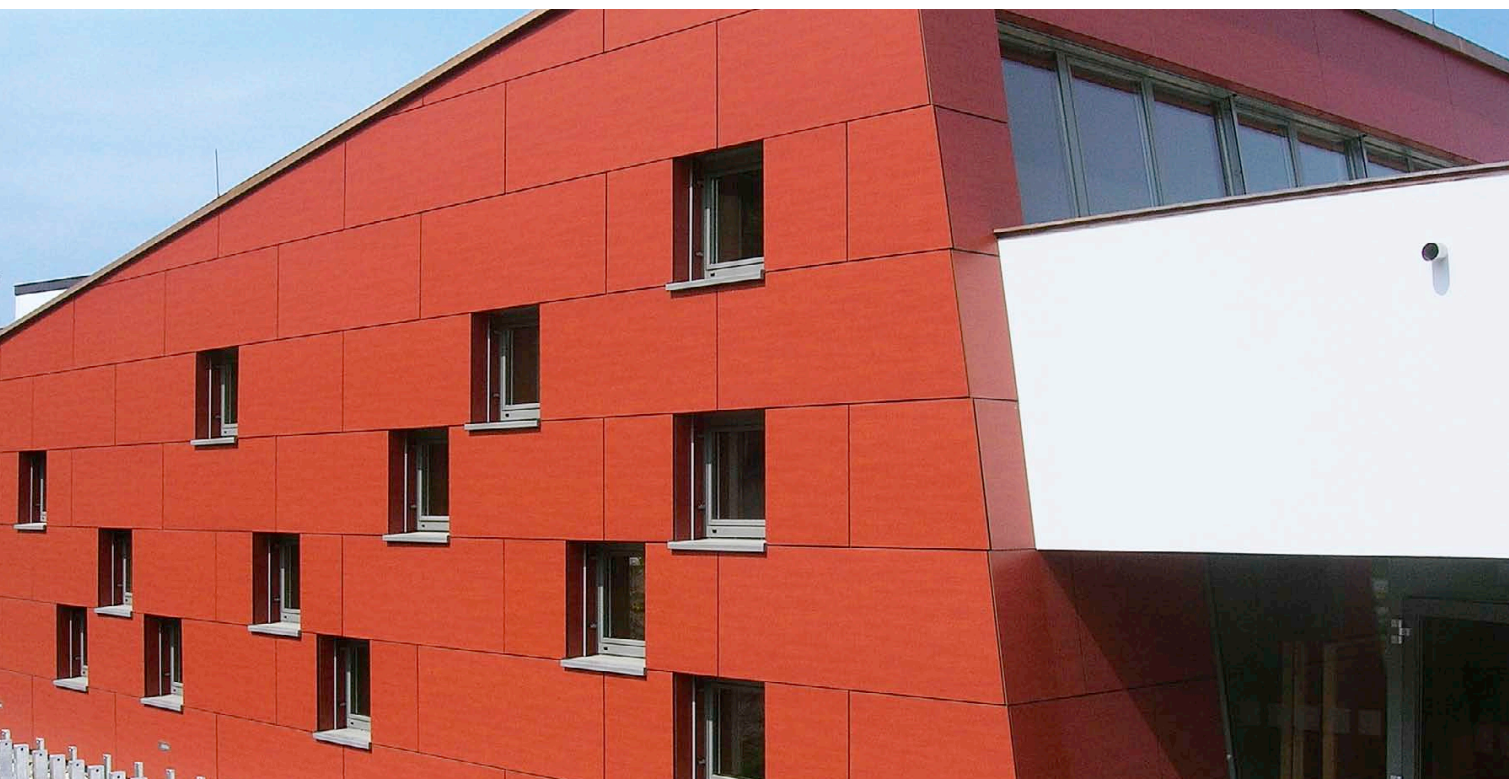




Anschluss- und Einfassprofile  
Kastenprofile  
Hinterlüftetes Laibungssystem  
Zubehör

# LAIBUNGSAUSBILDUNG

## ANSCHLUSS- UND EINFASSPROFILE



Die Laibungsausbildung kann auf unterschiedliche Arten ausgeführt werden. In der Praxis wird je nach Wunsch des Bauherrn u. a. die Fassadenbekleidung in der Laibung fortgesetzt oder auf bestehende Systeme zurückgegriffen.

Protektor bietet verschiedene Systeme oder Systembestandteile für die Anwendungen.

Mit den F-Profilen können Fassadenplatten ideal an verschiedenen Positionen wie z. B. Fenster- und Türleibungen befestigt werden. Durch das Verdecken der Schnittkanten können Unebenheiten überdeckt und ausgeglichen werden.

Mit den Abschluss- und Einfassprofilen bzw. U-Profilen können Fassadenplatten ideal an verschiedenen Positionen wie z. B. an Fenster- und Türleibungen befestigt werden.

# LAIBUNGS-AUSBILDUNG

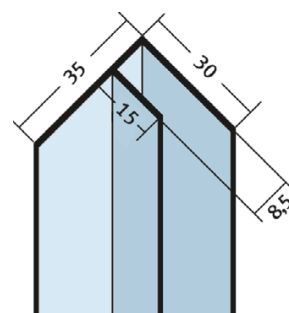
## ANSCHLUSS- UND EINFASSPROFILE

### 9085 F-Profil

Profil	Werkstoff	Farbnummer
9085	Aluminium	EV1

Längen: 300 cm

Verpackung: 10 Stäbe pro Bund

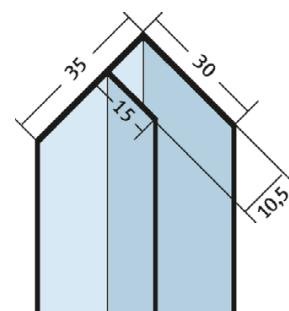


### 9090 F-Profil

Profil	Werkstoff	Farbnummer
9090	Aluminium	EV1

Längen: 300 cm

Verpackung: 10 Stäbe pro Bund

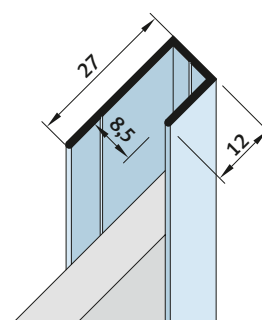


### 9450 U-Profil

Profil	Werkstoff	Farbnummer
9450	Aluminium	natur

Längen: 300 cm

Verpackung: 10 Stäbe pro Bund



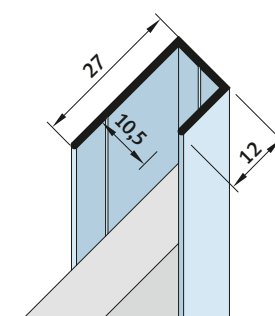
NEU!

### 9451 U-Profil

Profil	Werkstoff	Farbnummer
9451	Aluminium	natur

Längen: 300 cm

Verpackung: 10 Stäbe pro Bund



NEU!

Farbnummern: weiß 10, ziegelrot 33, braun 47, schwarz 90, EV1 natur eloxiert

Alle Preise zuzüglich Mehrwertsteuer



# LAIBUNGSAUSBILDUNG

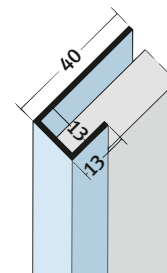
## ANSCHLUSS- UND EINFASSPROFILE

### 9407 U-Profil

Profil	Werkstoff	Farbnummer
9407	Aluminium	natur

Längen: 250 cm

Verpackung: 10 Stäbe pro Bund

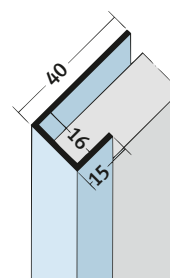


### 9408 U-Profil

Profil	Werkstoff	Farbnummer
9408	Aluminium	natur

Längen: 250 cm

Verpackung: 10 Stäbe pro Bund

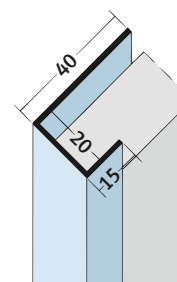


### 9409 U-Profil

Profil	Werkstoff	Farbnummer
9409	Aluminium	natur

Längen: 250 cm

Verpackung: 10 Stäbe pro Bund

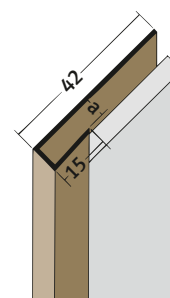


### 3691 | 3658 | 3563 | 3529 | 3502 | 3527

Profil	Werkstoff	Farbnummer	Maß a
3691	Hart-PVC	10, 33, 47, 90	6,5 mm
3658	Hart-PVC	10, 33, 47, 90	9 mm
3563	Hart-PVC	10, 33, 47, 90	13 mm
3529	Hart-PVC	10, 33, 47, 90	17 mm
3502	Hart-PVC	10, 33, 47, 90	20 mm
3527	Hart-PVC	10, 33, 47, 90	27 mm

Längen: 250 cm, 300 cm, 500 cm auf Anfrage

Verpackung: 10 Stäbe pro Bund

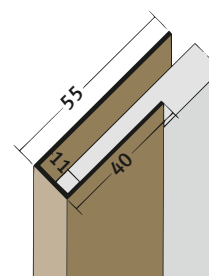


### 3609 U-Profil

Profil	Werkstoff	Farbnummer
3609	Hart-PVC	10, 33, 47, 90

Längen: 250 cm

Verpackung: 20 Stäbe pro Bund



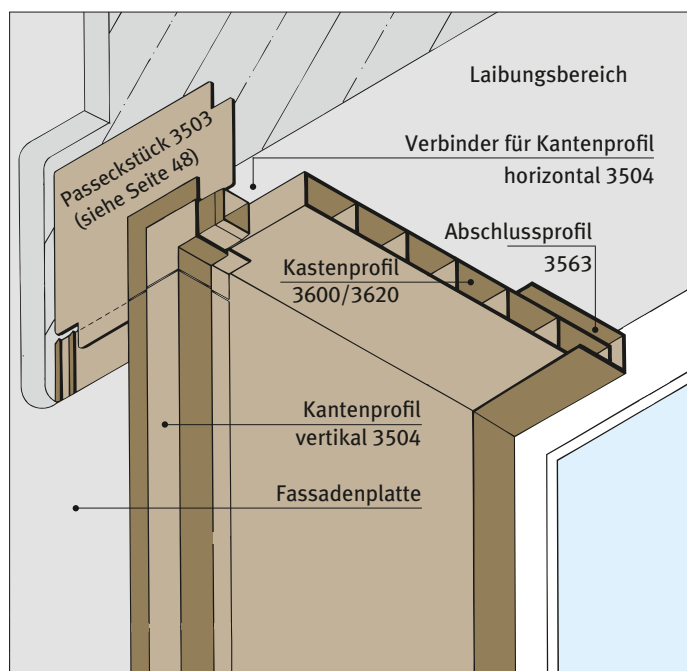
Farbnummern: weiß 10, ziegelrot 33, braun 47, schwarz 90, EV1 natur eloxiert

Alle Preise zuzüglich Mehrwertsteuer



# LAIBUNGSAUSBILDUNG

## KASTENPROFILE

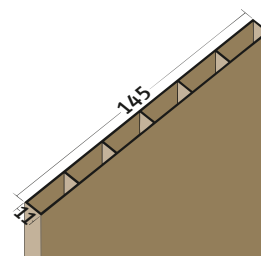


Mit den Kastenprofilen ist eine einfache und schnelle Laibungsausbildung möglich. Bei geringerer Laibungstiefe können die Profile mittels einer Säge auf die gewünschte Laibungstiefe zugeschnitten werden. Das Abschlussprofil 3563 kann dabei Unebenheiten ausgleichen und überdecken.

### 3600

Profil	Werkstoff	Farbnummer
3600	Hart-PVC	10

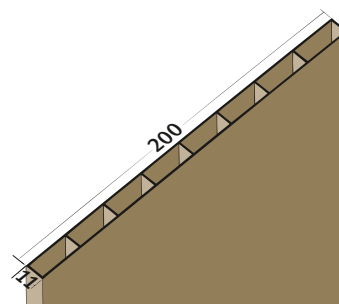
**Längen:** 250 cm, 300 cm  
**Verpackung:** 10 Stäbe pro Bund



### 3620

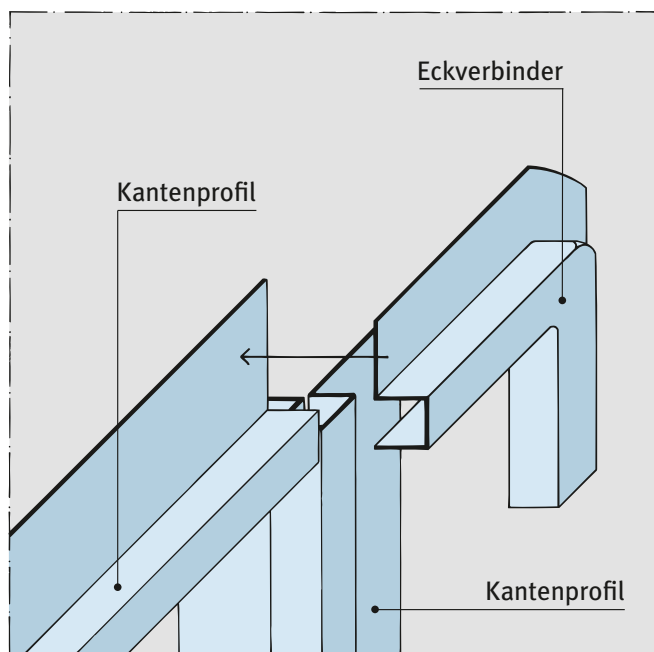
Profil	Werkstoff	Farbnummer
3620	Hart-PVC	10

**Längen:** 250 cm, 300 cm  
**Verpackung:** 10 Stäbe pro Bund



# LAIBUNGSAUSBILDUNG

## ZUBEHÖR



Die Eckverbinder aus Aluminium und PVC, in Verbindung mit den entsprechenden Kantenprofilen, machen das Gehrungssägen beim Übergang von den horizontalen zu den vertikalen Profilen überflüssig.

Nach der Montage der Kantenprofile (siehe Kantenaus-bildung) werden die Eckverbinder einfach aufgesteckt.

### 9404 | 9405 | 9406

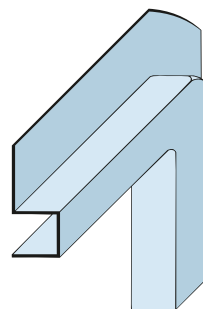
Profil	Werkstoff	Farbnummer
9404	Aluminium	natur
9405	Aluminium	natur
9406	Aluminium	natur

9404 passend zu Kantenprofil 9080 (siehe Seite 8)

9405 passend zu Kantenprofil 9400 (siehe Seite 8)

9406 passend zu Kantenprofil 9402 (siehe Seite 8)

**Verpackung:** 50 Stück pro Karton



### 3634 | 3503 | 3575 | 3633 | 3509

Profil	Werkstoff	Farbnummer
3634	Hart-PVC	10, 33, 47, 90
3503	Hart-PVC	10, 33, 47, 90
3575	Hart-PVC	10, 33, 47, 90
3633	Hart-PVC	10, 33, 47, 90
3509	Hart-PVC	10, 33, 47, 90

3634 passend zu Kantenprofil 3624 (siehe Seite 11)

3503 passend zu Kantenprofil 3504 und 3549 (Seite 12)

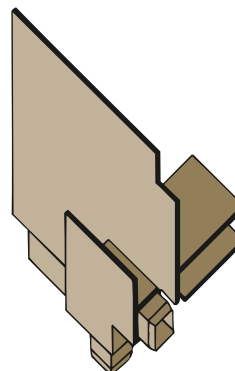
3575 passend zu Kantenprofil 3555 (siehe Seite 12)

3633 passend zu Kantenprofil 3623 (siehe Seite 9)

3509 passend zu Kantenprofil 3506 (siehe Seite 9)

**Verpackung:** 50 Stück pro Karton

Hinweis: Die PVC-Passeckstücke können aufgrund ihres Herstellungsverfahrens von den PVC-Profilen farblich abweichen.



Farbnummern: weiß 10, ziegelrot 33, braun 47, schwarz 90, EV1 natur eloxiert

Alle Preise zuzüglich Mehrwertsteuer



Lüftungswinkel

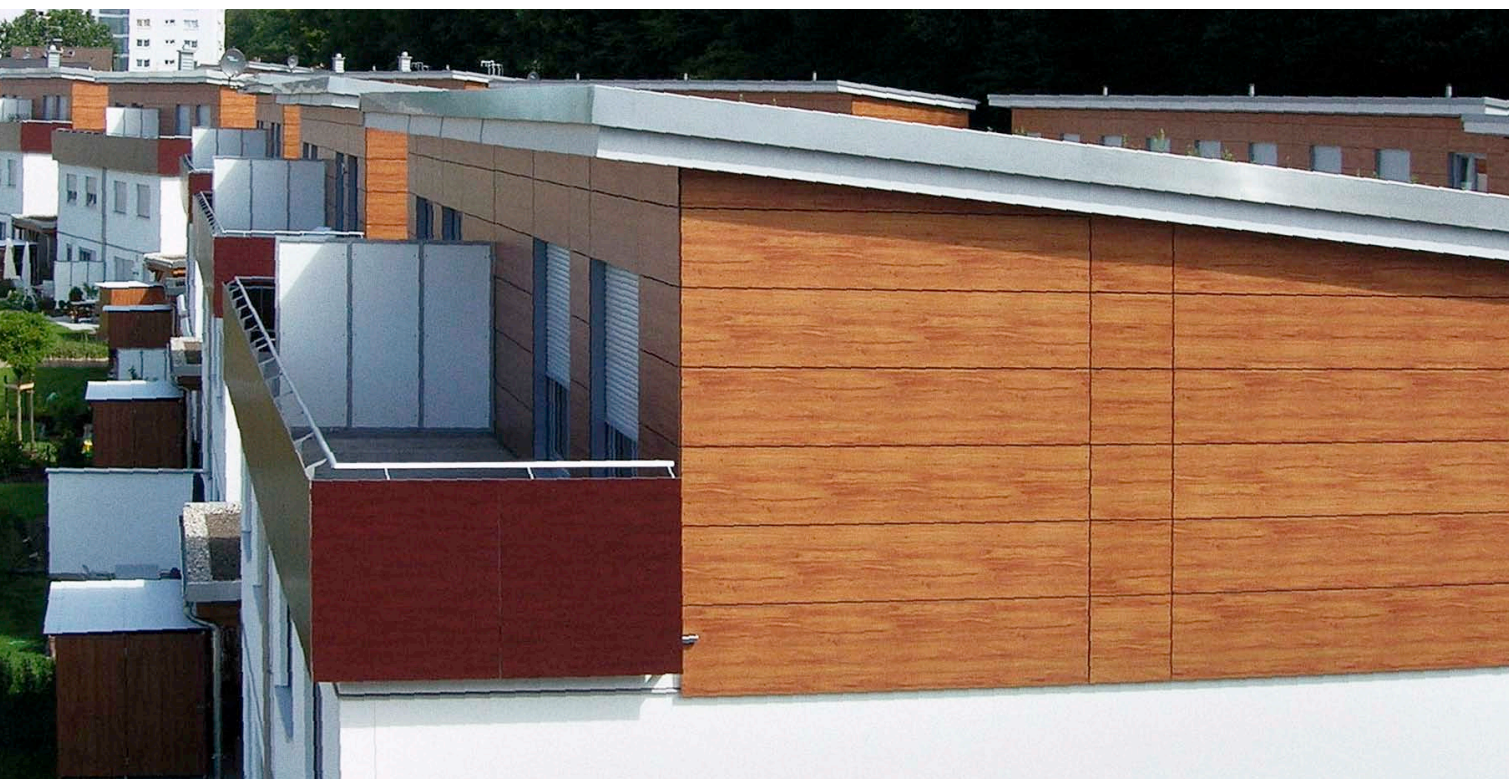
Lüftungstreifen

Traufenbelüftung

Sockelprofile / Regenabweisprofile

Winkelprofile





## Allgemeines zu Dach- und Fassadenbelüftung

Bei der Dachbelüftung ist nach DIN 4108, Teil 3, bei den Lüftungsprofilen ein Mindestlüftungsquerschnitt von mindestens  $200 \text{ cm}^2/\text{lfm}$  bis zu einer Dachlänge von 10 m einzuhalten.

Bei der Fassadenbelüftung ist nach DIN 18516, Teil 1, bei den Lüftungsprofilen ein Mindestquerschnitt von  $50 \text{ cm}^2/\text{lfm}$  einzuhalten, wobei die Hinterlüftungsebene immer mindestens  $200 \text{ cm}^2/\text{lfm}$  haben soll.

Nach DIN 18516, Teil 1, müssen im Sockelbereich Öffnungen zur Hinterlüftung der Außenwandbekleidung mit einer Breite über 20 mm durch Lüftungsgitter gesichert werden.

Mit der versetzten rechteckigen Lochung bei den PROTEKTOR Lüftungsprofilen werden höchstmögliche Lochanteile erreicht. Gegenüber den meisten Rund- und Ovallochungen kann damit ein Belüftungsvorteil bis zu ca. 20 % mehr erreicht werden.

Eine optimale und effektive Belüftung und Abführung der Feuchtigkeit durch Diffusion oder Tauwasserausfall ist dadurch am Dach oder in der vorgehängten hinterlüfteten Fassade sicherer. Gleichzeitig wird der unerwünschte Zugang von Kleintieren in der Belüftungsebene bestmöglich vermieden.

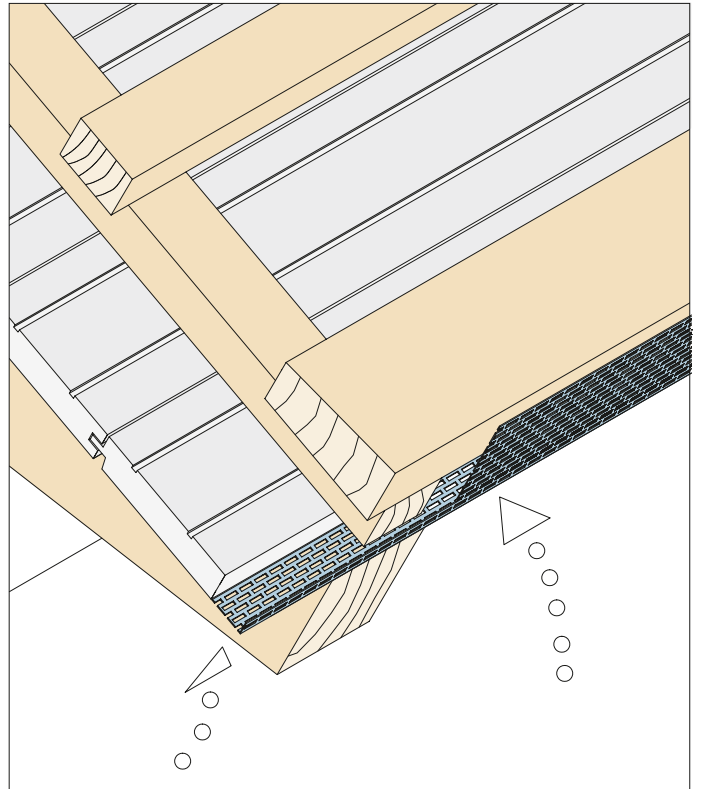
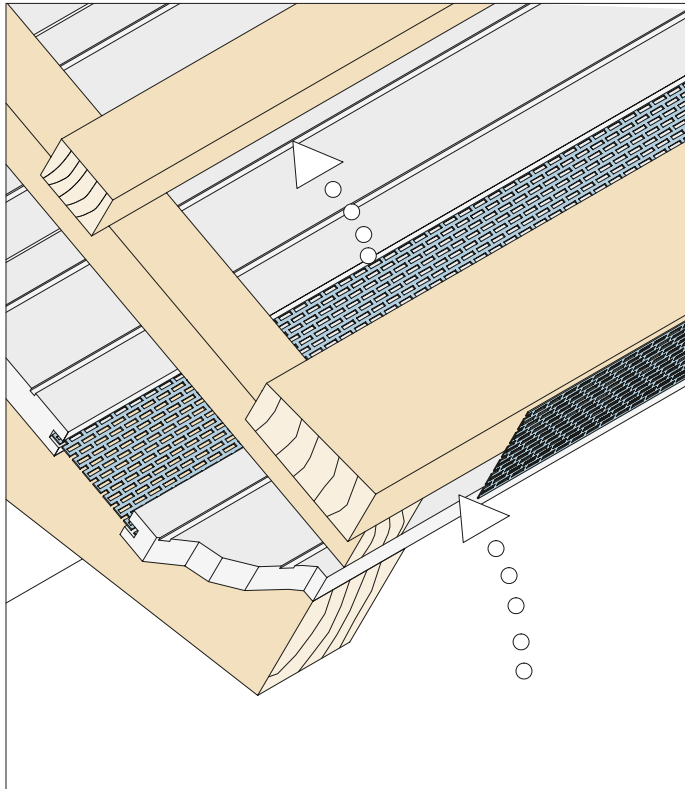
Bei der Auswahl der Lüftungsprofile ist auf die Anforderung der Mindestlüftungsquerschnitte zu achten. Die freien Lüftungsquerschnitte können aus den Angaben der jeweiligen Profile entnommen werden.

Lüftungsprofile aus Aluminium oder PVC müssen zwängungsfrei montiert werden. Aus diesem Grund ist die Befestigung zentrisch in den Lüftungslöchern empfehlenswert.

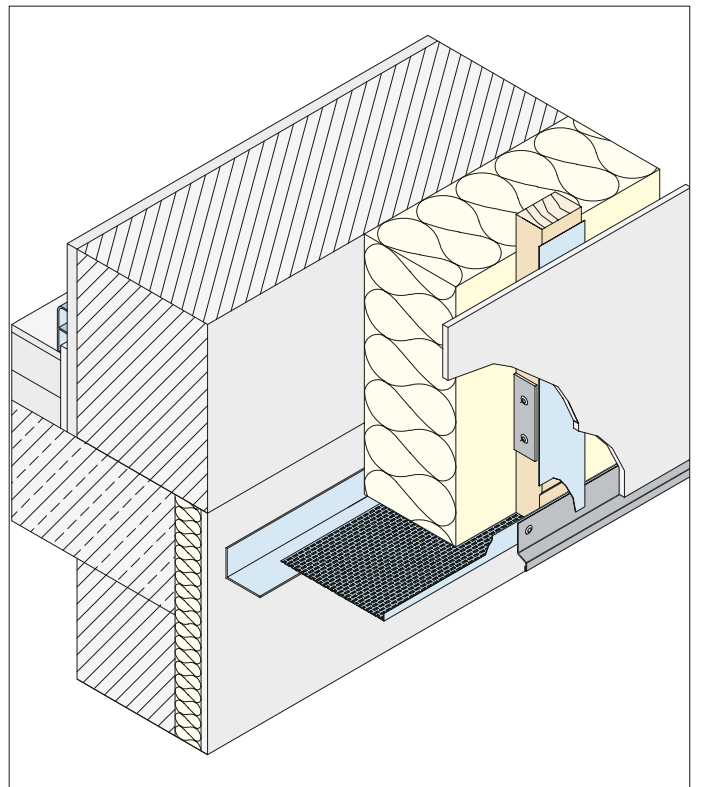
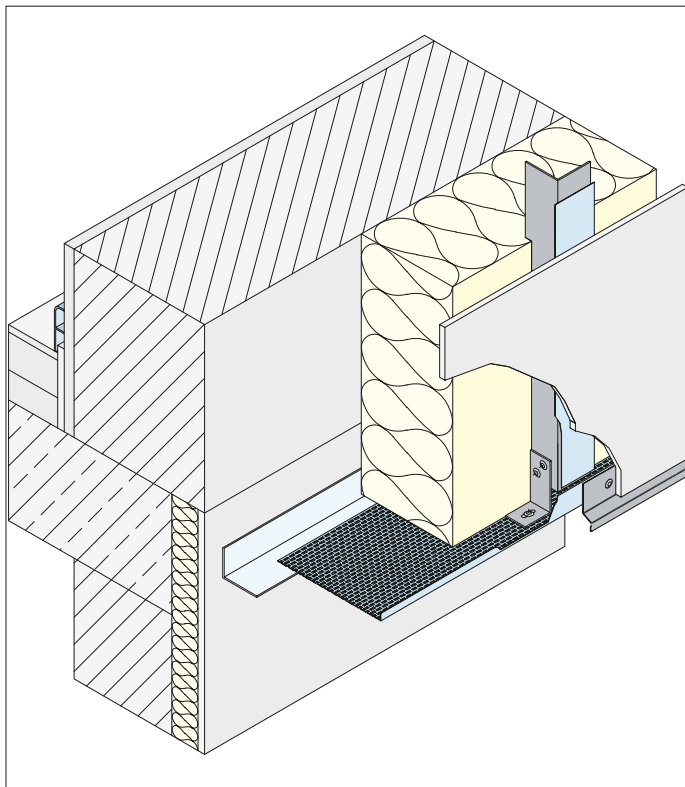


# DACH- UND FASSADENBELÜFTUNG

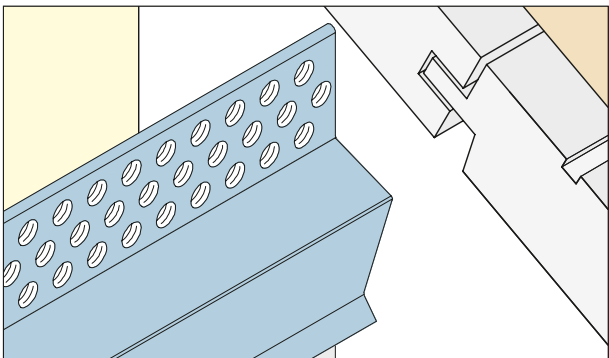
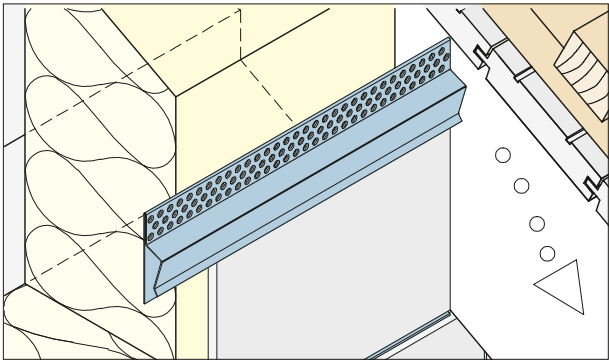
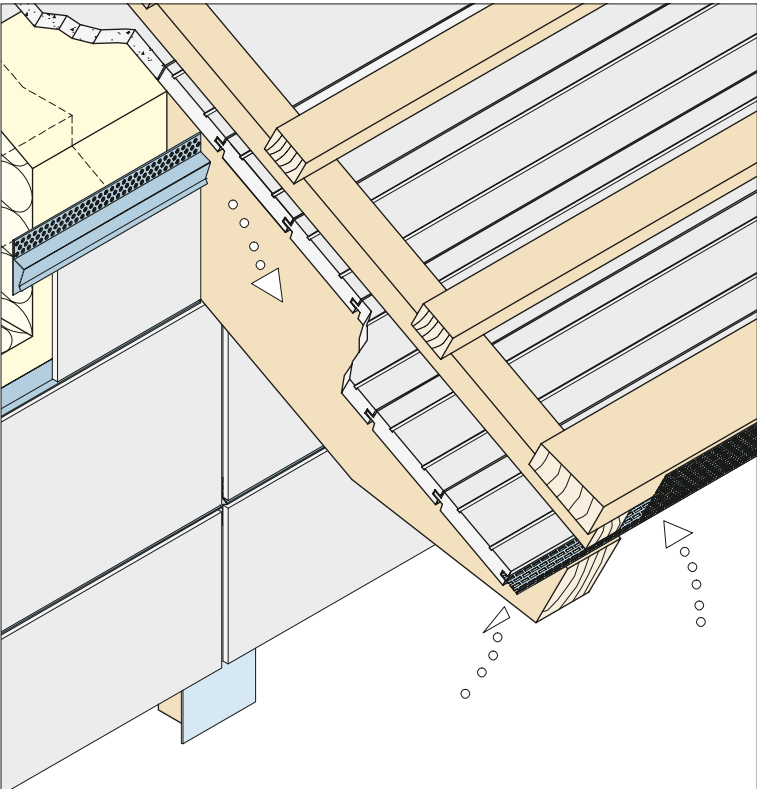
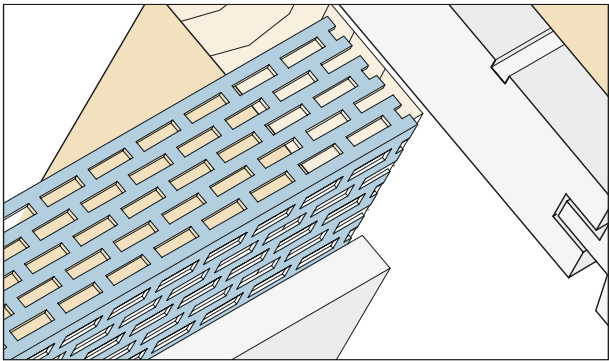
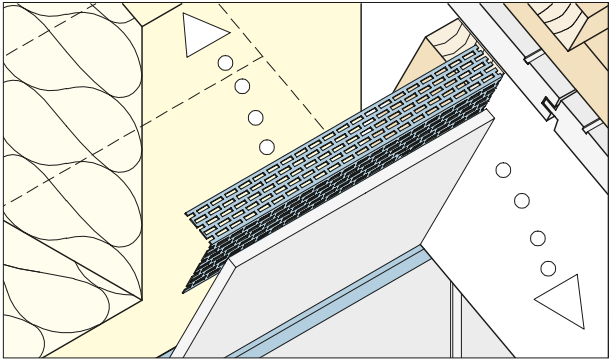
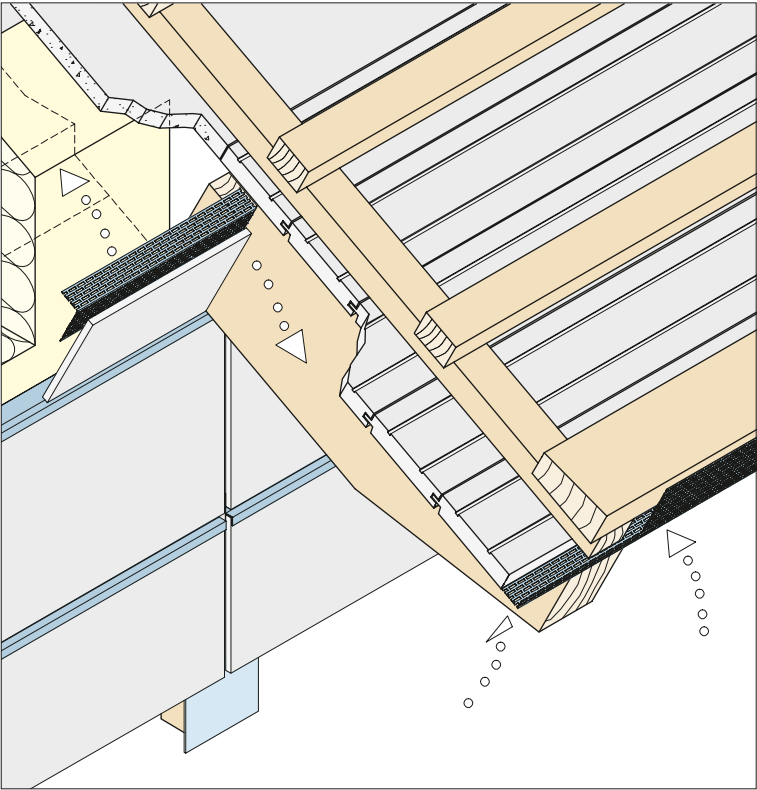
## DACHBELÜFTUNG



## SOCKELAUSBILDUNG

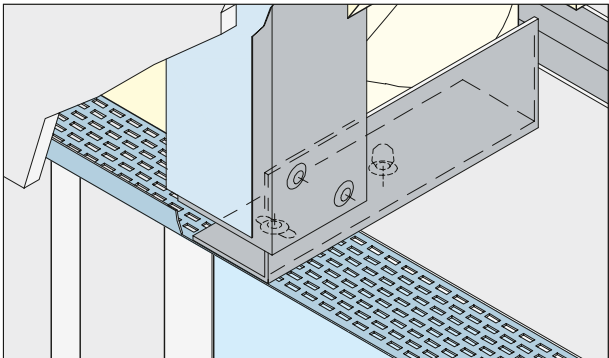
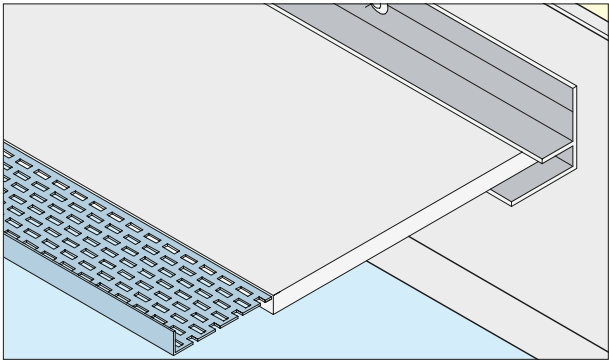
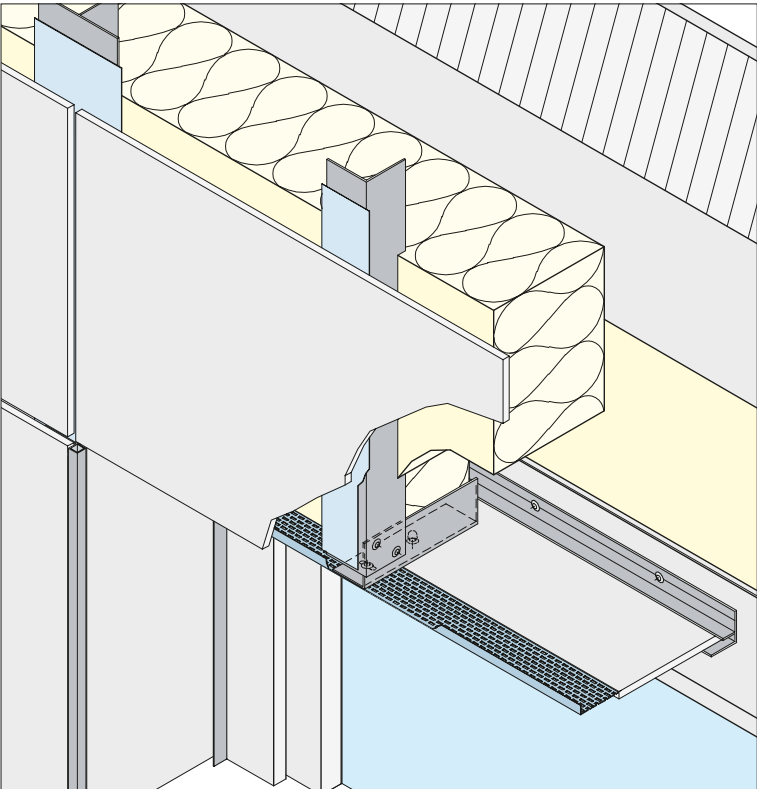
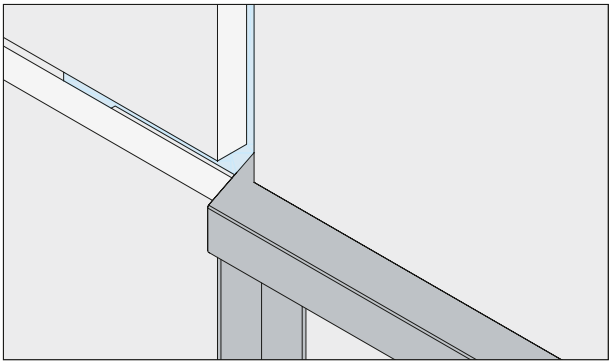
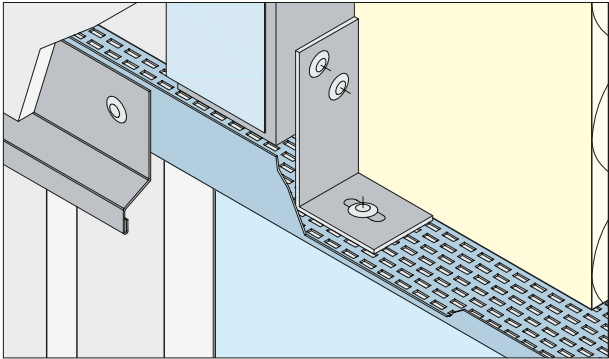
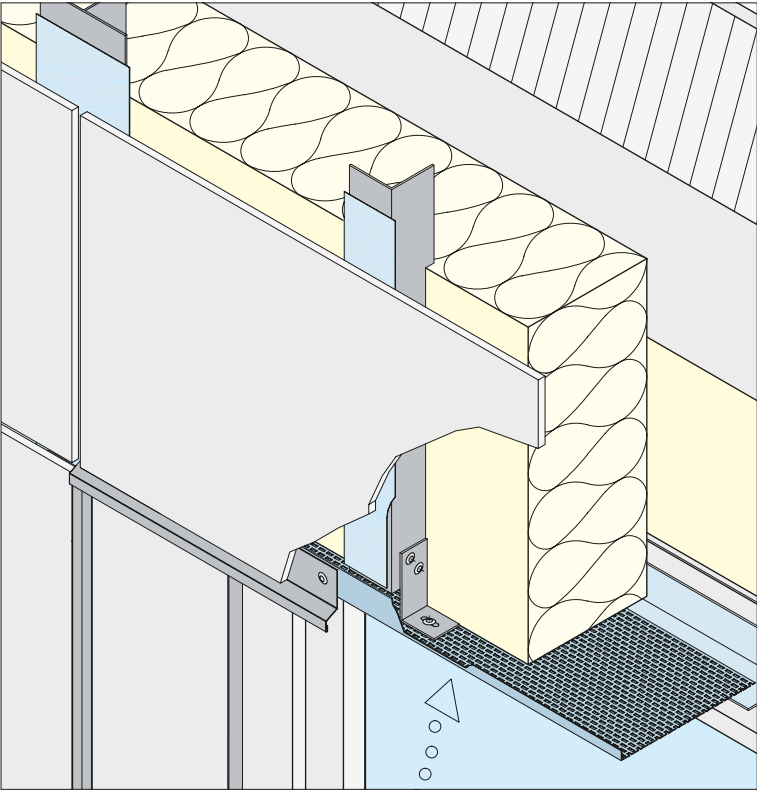


FASSADENABSCHLUSS



# DACH- UND FASSADENBELÜFTUNG

## STURZAUSBILDUNG



# DACH- UND FASSADENBELÜFTUNG

## LÜFTUNGSWINKEL

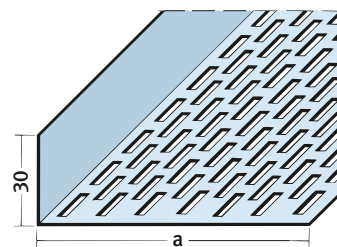
### 9330 | 9072 | 9306 | 9332 | 9334

Profil	Werkstoff	Farbnummer	Maß a	Freier Lüftungsquerschnitt
9330	Aluminium	natur	60 mm	208 cm²/lfm
9072*	Aluminium	natur	70 mm	254 cm²/lfm
9306*	Aluminium	natur	90 mm	346 cm²/lfm
9332	Aluminium	natur	100 mm	393 cm²/lfm
9334	Aluminium	natur	120 mm	462 cm²/lfm

Längen: 250 cm

Verpackung: 10 Stäbe pro Bund, \* 20 Stäbe pro Bund

Pulverbeschichtung nach RAL-Angabe auf Anfrage möglich. Bitte beachten Sie Seite 62, Sonderlösungen.



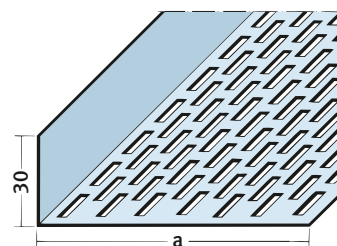
### 9331 | 9044 | 9333 | 9335

Profil	Werkstoff	Farbnummer	Maß a	Freier Lüftungsquerschnitt
9331	Aluminium	schwarz	60 mm	208 cm²/lfm
9044*	Aluminium	schwarz	70 mm	254 cm²/lfm
9333	Aluminium	schwarz	100 mm	393 cm²/lfm
9335	Aluminium	schwarz	120 mm	462 cm²/lfm

Längen: 250 cm

Verpackung: 10 Stäbe pro Bund, \* 20 Stäbe pro Bund

Profile beidseitig lackiert.



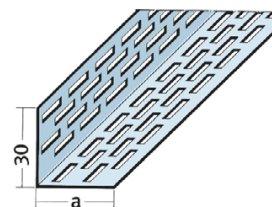
### 9309 | 9301 | 9071

Profil	Werkstoff	Farbnummer	Maß a	Freier Lüftungsquerschnitt
9309	Aluminium	natur	30 mm	92/ 92 cm²/lfm
9301	Aluminium	natur	40 mm	92/ 139 cm²/lfm
9071	Aluminium	natur	50 mm	92/ 185 cm²/lfm

Längen: 250 cm

Verpackung: 20 Stäbe pro Bund

Pulverbeschichtung nach RAL-Angabe auf Anfrage möglich. Bitte beachten Sie Seite 62, Sonderlösungen.



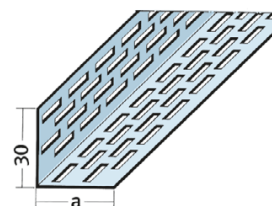
### 9300 | 9043

Profil	Werkstoff	Farbnummer	Maß a	Freier Lüftungsquerschnitt
9300	Aluminium	schwarz	40 mm	92/ 139 cm²/lfm
9043	Aluminium	schwarz	50 mm	92/ 185 cm²/lfm

Längen: 250 cm

Verpackung: 20 Stäbe pro Bund

Profile beidseitig lackiert.



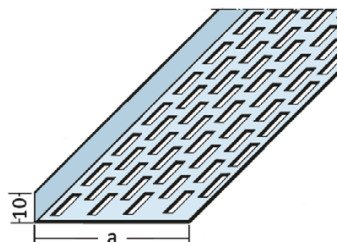
### 9312 | 9313 | 9314

Profil	Werkstoff	Farbnummer	Maß a	Freier Lüftungsquerschnitt
9312	Aluminium	natur	50 mm	185 cm²/lfm
9313	Aluminium	natur	70 mm	254 cm²/lfm
9314	Aluminium	natur	90 mm	346 cm²/lfm

Längen: 250 cm

Verpackung: 20 Stäbe pro Bund

Pulverbeschichtung nach RAL-Angabe auf Anfrage möglich. Bitte beachten Sie Seite 62, Sonderlösungen.



Farbnummern: weiß 10, ziegelrot 33, braun 47, schwarz 90, EV1 natur eloxiert

Alle Preise zuzüglich Mehrwertsteuer



# DACH- UND FASSADENBELÜFTUNG

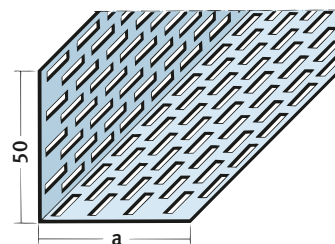
## LÜFTUNGSWINKEL

### 9073 | 9302

Profil	Werkstoff	Farbnummer	Maß a	Freier Lüftungsquerschnitt
9073	Aluminium	natur	50 mm	185/ 185 cm²/lfm
9302	Aluminium	natur	70 mm	185/ 255 cm²/lfm

**Längen:** 250 cm  
**Verpackung:** 20 Stäbe pro Bund

Pulverbeschichtung nach RAL-Angabe auf Anfrage möglich. Bitte beachten Sie Seite 62, Sonderlösungen.

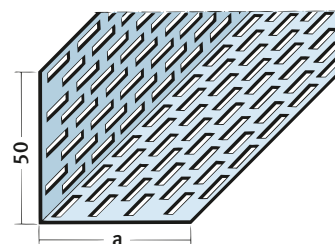


### 9046 | 9303

Profil	Werkstoff	Farbnummer	Maß a	Freier Lüftungsquerschnitt
9046	Aluminium	schwarz	50 mm	185/ 185 cm²/lfm
9303	Aluminium	schwarz	70 mm	185/ 255 cm²/lfm

**Längen:** 250 cm  
**Verpackung:** 20 Stäbe pro Bund

Profile beidseitig lackiert.

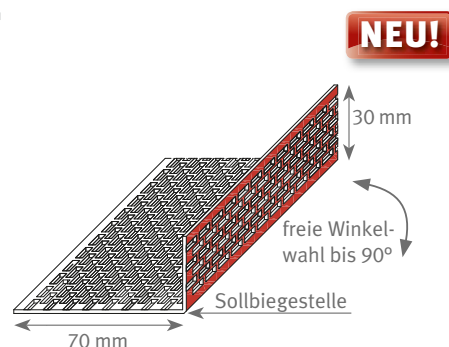


### 3695 Multiprofil 4 in 1

Profil	Werkstoff	Farbnummer	Breite	Freier Lüftungsquerschnitt
3695	Hart-PVC	10, 33	100 mm	134/ 358 cm²/lfm
3695	Hart-PVC	47, 90	100 mm	134/ 358 cm²/lfm

**Längen:** 5 m  
**Verpackung:** 12 Rollen pro Karton

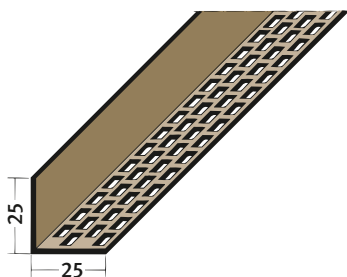
Das Multiprofil 4 in 1 ist flexibel als zweifarbigem Lüftungstreifen oder -winkel einsetzbar.



### 3614

Profil	Werkstoff	Farbnummer	Freier Lüftungsquerschnitt
3614	Hart-PVC	10, 33, 47, 90	112 cm²/lfm

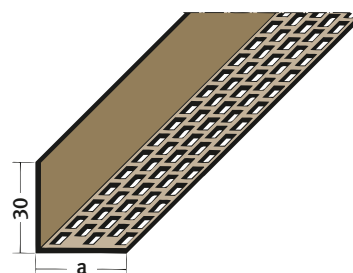
**Längen:** 250 cm, 500 cm  
**Verpackung:** 20 Stäbe pro Bund



### 3612 | 3610 | 3611 | 3613 | 3617

Profil	Werkstoff	Farbnummer	Maß a	Freier Lüftungsquerschnitt
3612*	Hart-PVC	10, 33, 47, 90	30 mm	134 cm²/lfm
3610*	Hart-PVC	10, 33, 47, 90	50 mm	246 cm²/lfm
3611	Hart-PVC	10, 33, 47, 90	60 mm	291 cm²/lfm
3613	Hart-PVC	10, 33, 47, 90	70 mm	358 cm²/lfm
3617	Hart-PVC	10, 33, 47, 90	90 mm	470 cm²/lfm

**Längen:** 250 cm, 500 cm  
**Verpackung:** 10 Stäbe pro Bund, \* 20 Stäbe pro Bund



Farbnummern: weiß 10, ziegelrot 33, braun 47, schwarz 90, EV1 natur eloxiert  
 Alle Preise zuzüglich Mehrwertsteuer

# DACH- UND FASSADENBELÜFTUNG

## LÜFTUNGSSTREIFEN

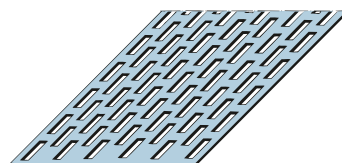
### 9320 | 9040 | 9322 | 9324 | 9095

Profil	Werkstoff	Farbnummer	Breite	Freier Lüftungsquerschnitt
9320	Aluminium	natur	50 mm	185 cm <sup>2</sup> /lfm
9040	Aluminium	natur	70 mm	254 cm <sup>2</sup> /lfm
9322	Aluminium	natur	80 mm	300 cm <sup>2</sup> /lfm
9324	Aluminium	natur	100 mm	393 cm <sup>2</sup> /lfm
9095	Aluminium	natur	120 mm	462 cm <sup>2</sup> /lfm

**Längen:** 250 cm

**Verpackung:** 20 Stäbe pro Bund

Pulverbeschichtung nach RAL-Angabe auf Anfrage möglich. Bitte beachten Sie Seite 62, Sonderlösungen.



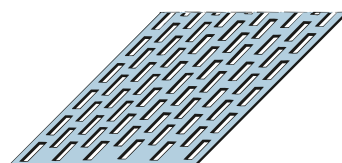
### 9321 | 9041 | 9323 | 9325 | 9096

Profil	Werkstoff	Farbnummer	Breite	Freier Lüftungsquerschnitt
9321	Aluminium	schwarz	50 mm	185 cm <sup>2</sup> /lfm
9041	Aluminium	schwarz	70 mm	254 cm <sup>2</sup> /lfm
9323	Aluminium	schwarz	80 mm	300 cm <sup>2</sup> /lfm
9325	Aluminium	schwarz	100 mm	393 cm <sup>2</sup> /lfm
9096	Aluminium	schwarz	120 mm	462 cm <sup>2</sup> /lfm

**Längen:** 250 cm

**Verpackung:** 20 Stäbe pro Bund

Profile beidseitig lackiert.



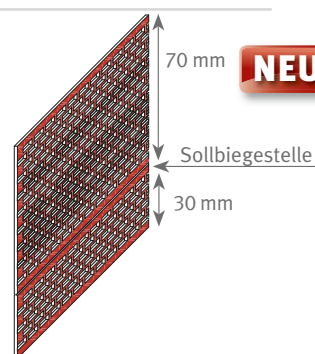
### 3695 Multiprofil 4 in 1

Profil	Werkstoff	Farbnummer	Breite	Freier Lüftungsquerschnitt
3695	Hart-PVC	10, 33	100 mm	492 cm <sup>2</sup> /lfm
3695	Hart-PVC	47, 90	100 mm	492 cm <sup>2</sup> /lfm

**Längen:** 5 m

**Verpackung:** 12 Rollen pro Karton

Das Multiprofil 4 in 1 ist flexibel als zwei-farbiger Lüftungsstreifen oder -winkel einsetzbar.



Farbnummern: weiß 10, ziegelrot 33, braun 47, schwarz 90, EV1 natur eloxiert

Alle Preise zuzüglich Mehrwertsteuer

# DACH- UND FASSADENBELÜFTUNG

## LÜFTUNGSSTREIFEN

### 9340 | 9341 | 9342

Profil	Werkstoff	Farbnummer	Breite	Freier Lüftungsquerschnitt
9340*	Aluminium	natur	50 mm	185 cm <sup>2</sup> /lfm
9341	Aluminium	natur	80 mm	300 cm <sup>2</sup> /lfm
9342	Aluminium	natur	100 mm	393 cm <sup>2</sup> /lfm

**Längen:** 60 m

**Verpackung:** 1 Rollen pro Karton, \* 2 Rollen pro Karton

Lüftungsstreifen Aluminium gerollt in praktischer Spenderbox.



**NEU!**

### 9344 | 9345 | 9346

Profil	Werkstoff	Farbnummer	Breite	Freier Lüftungsquerschnitt
9344*	Aluminium	weiß + braun	50 mm	185 cm <sup>2</sup> /lfm
9345	Aluminium	weiß + braun	80 mm	300 cm <sup>2</sup> /lfm
9346	Aluminium	weiß + braun	100 mm	393 cm <sup>2</sup> /lfm

**Längen:** 60 m

**Verpackung:** 1 Rollen pro Karton, \* 2 Rollen pro Karton

Lüftungsstreifen Aluminium gerollt in praktischer Spenderbox.



**NEU!**

### 3677 | 3678 | 3679

Profil	Werkstoff	Farbnummer	Breite	Freier Lüftungsquerschnitt
3677*	Hart-PVC	10, 33, 47, 90	50 mm	269 cm <sup>2</sup> /lfm
3678	Hart-PVC	10, 33, 47, 90	80 mm	426 cm <sup>2</sup> /lfm
3679	Hart-PVC	10, 33, 47, 90	100 mm	538 cm <sup>2</sup> /lfm

**Längen:** 60 m pro Rolle

**Verpackung:** 1 Rolle pro Karton, \* 2 Rollen pro Karton

Lüftungsstreifen PVC gerollt in praktischer Spenderbox.



### 3686 | 3685 | 3681 | 3682 | 3683

Profil	Werkstoff	Farbnummer	Breite	Freier Lüftungsquerschnitt
3686*	Hart-PVC	10, 33, 47, 90	50 mm	269 cm <sup>2</sup> /lfm
3685	Hart-PVC	10, 33, 47, 90	80 mm	426 cm <sup>2</sup> /lfm
3681	Hart-PVC	10, 33, 47, 90	100 mm	538 cm <sup>2</sup> /lfm
3682	Hart-PVC	10, 33, 47, 90	150 mm	648 cm <sup>2</sup> /lfm
3683**	Hart-PVC	10, 33, 47, 90	180 mm	792 cm <sup>2</sup> /lfm

**Längen:** 5 m

**Verpackung:** 12 Rollen pro Karton, \* 24 Rollen pro Karton, \*\* 6 Rollen pro Karton

Lüftungsstreifen PVC gerollt.

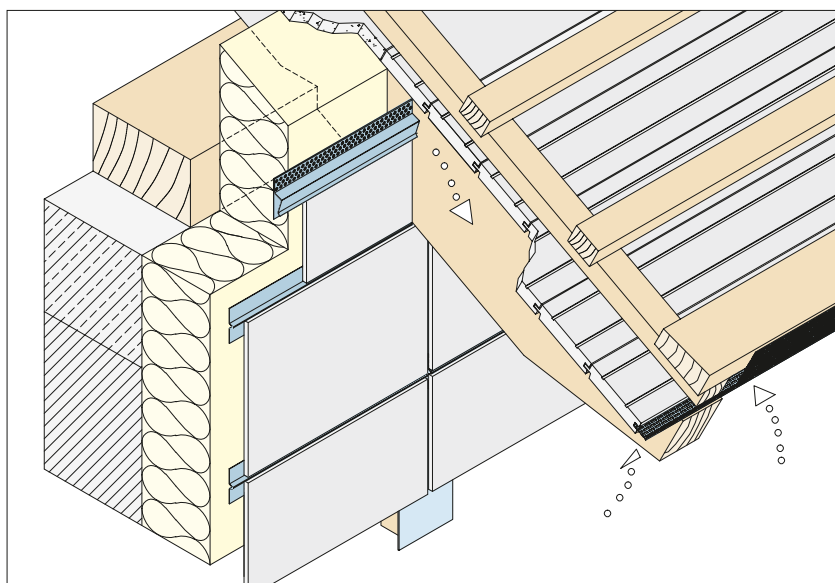


Farbnummern: weiß 10, ziegelrot 33, braun 47, schwarz 90, EV1 natur eloxiert

Alle Preise zuzüglich Mehrwertsteuer

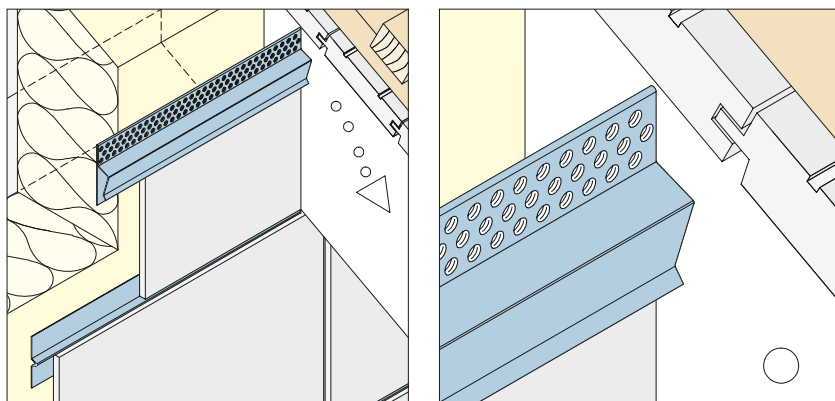
# DACH- UND FASSADENBELÜFTUNG

## TRAUFENBELÜFTUNG



Die Lüftungsprofile 9056 und 9059 werden im oberen Fassadenbereich sowie unter den Fensterbänken eingesetzt. Die Profile können für Plattendicken von 4 – 6 mm und 8 – 15 mm verwendet werden.

Die Lüftungsprofile 3662, 3663, 3664 gewährleisten einen sauberen und bündigen Fassadenabschluss zur horizontalen und schrägen Dachseite.





# DACH- UND FASSADENBELÜFTUNG

## TRAUFENBELÜFTUNG

### 9056 | 9059

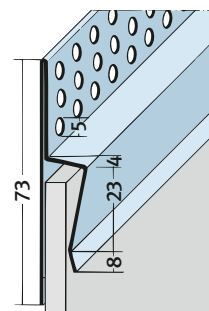
Profil	Werkstoff	Farbnummer	Freier Lüftungsquerschnitt
9056	Aluminium	natur	75 cm <sup>2</sup> /lfm

Längen: 250 cm

Verpackung: 10 Stäbe pro Bund

9056 Plattendicke 4 – 6 mm

9059 Plattendicke 8 – 15 mm

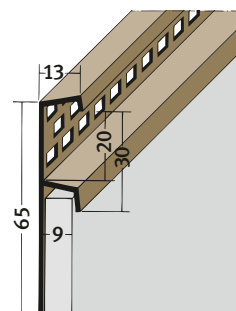


### 3662

Profil	Werkstoff	Farbnummer	Freier Lüftungsquerschnitt
3662	Hart-PVC	10, 47, 90	100 cm <sup>2</sup> /lfm

Längen: 250 cm

Verpackung: 20 Stäbe pro Bund

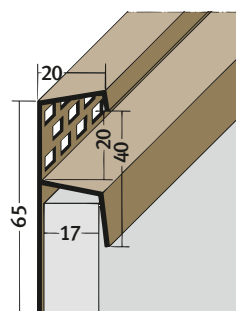


### 3663

Profil	Werkstoff	Farbnummer	Freier Lüftungsquerschnitt
3663	Hart-PVC	10, 33, 47, 90	100 cm <sup>2</sup> /lfm

Längen: 250 cm, 500 cm

Verpackung: 20 Stäbe pro Bund

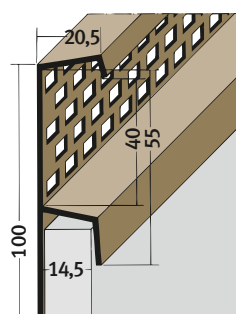


### 3664

Profil	Werkstoff	Farbnummer	Freier Lüftungsquerschnitt
3664	Hart-PVC	10, 33, 47, 90	166 cm <sup>2</sup> /lfm

Längen: 250 cm

Verpackung: 10 Stäbe pro Bund

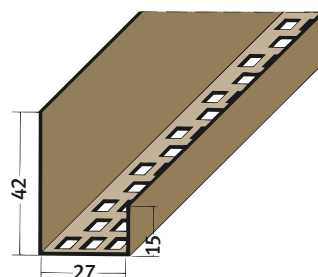


### 3618 Traufenbelüftung

Profil	Werkstoff	Farbnummer	Freier Lüftungsquerschnitt
3618	Hart-PVC	10, 47, 90	104 cm <sup>2</sup> /lfm

Längen: 250 cm, 500 cm

Verpackung: 10 Stäbe pro Bund



Farbnummern: weiß 10, ziegelrot 33, braun 47, schwarz 90, EV1 natur eloxiert

Alle Preise zuzüglich Mehrwertsteuer

# DACH- UND FASSADENBELÜFTUNG

## TRAUFENBELÜFTUNG / SOCKELPROFIL / REGENABWEISPROFILE

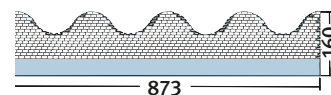
### 9063 Traufenbelüftung

Profil	Werkstoff	Farbnummer	Freier Lüftungsquerschnitt
9063	Aluminium	natur	362 cm <sup>2</sup> /lfm

Längen: 87,3 cm

Verpackung: 50 Stück pro Karton

Für Berliner Welle und Profil 5, Profil 6.



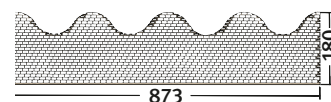
### 3687 Traufenbelüftung

Profil	Werkstoff	Farbnummer	Freier Lüftungsquerschnitt
3687	Hart-PVC	47, 90	695 cm <sup>2</sup> /lfm

Längen: 87,3 cm

Verpackung: 50 Stück pro Karton

Für Berliner Welle und Profil 5, Profil 6.



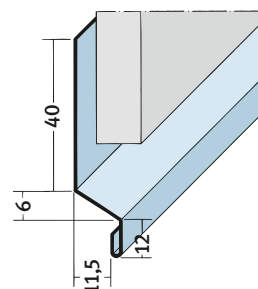
### 9083 Sockelprofil

Profil	Werkstoff	Farbnummer
9083	Aluminium	natur

Längen: 250 cm

Verpackung: 10 Stäbe pro Bund

Sonderabmessungen auf Anfrage, bitte beachten Sie Seite 62, Sonderlösungen.

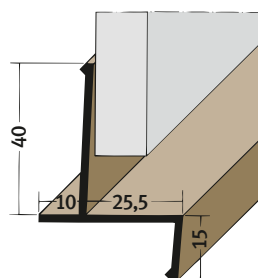


### 3551 Regenabweisprofil

Profil	Werkstoff	Farbnummer
3551	Hart-PVC	10, 90

Längen: 250 cm

Verpackung: 10 Stäbe pro Bund

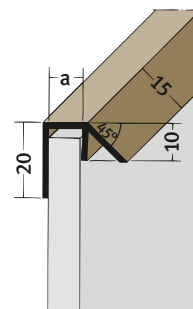


### 3588 | 3544 | 3589 Regenabweisprofile

Profil	Werkstoff	Farbnummer	Maß a
3588	Hart-PVC	10, 90	8,5 mm
3544	Hart-PVC	10, 90	10,5 mm
3589	Hart-PVC	10, 90	12,5 mm

Längen: 250 cm

Verpackung: 20 Stäbe pro Bund



Farbnummern: weiß 10, ziegelrot 33, braun 47, schwarz 90, EV1 natur eloxiert

Alle Preise zuzüglich Mehrwertsteuer

# DACH- UND FASSADENBELÜFTUNG

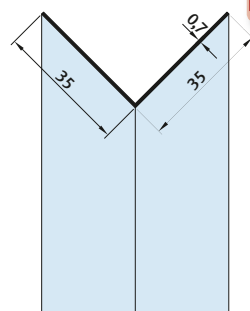
## WINKELPROFILE

### 9434 | 9435

Profil	Werkstoff	Farbnummer
9434	Aluminium	natur
9435	Aluminium	schwarz (beidseitig lackiert)

**Länge:** 250 cm  
**Verpackung:** 20 Stäbe pro Bund

Pulverbeschichtung nach RAL-Angabe auf Anfrage möglich. Bitte beachten Sie Seite 62, Sonderlösungen.



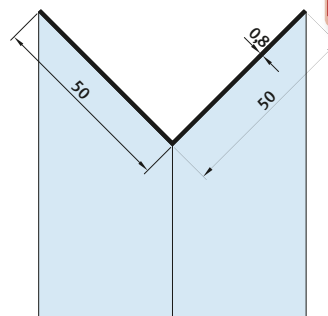
**NEU!**

### 9436 | 9437

Profil	Werkstoff	Farbnummer
9436	Aluminium	natur
9437	Aluminium	schwarz (beidseitig lackiert)

**Länge:** 250 cm  
**Verpackung:** 20 Stäbe pro Bund

Pulverbeschichtung nach RAL-Angabe auf Anfrage möglich. Bitte beachten Sie Seite 62, Sonderlösungen.

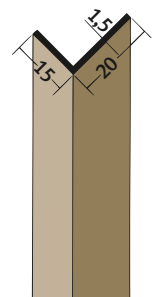


**NEU!**

### 3578

Profil	Werkstoff	Farbnummer
3578	Hart-PVC	10, 33, 47, 90

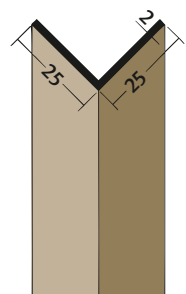
**Längen:** 250 cm  
**Verpackung:** 20 Stäbe pro Bund



### 3520

Profil	Werkstoff	Farbnummer
3520	Hart-PVC	10, 33, 47, 90

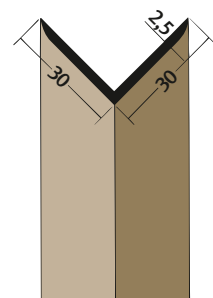
**Längen:** 250 cm  
**Verpackung:** 20 Stäbe pro Bund



### 3524

Profil	Werkstoff	Farbnummer
3524	Hart-PVC	10, 33, 47, 90

**Längen:** 250 cm  
**Verpackung:** 20 Stäbe pro Bund



Farbnummern: weiß 10, ziegelrot 33, braun 47, schwarz 90, EV1 natur eloxiert  
 Alle Preise zuzüglich Mehrwertsteuer

# DACH- UND FASSADENBELÜFTUNG

## WINKELPROFILE

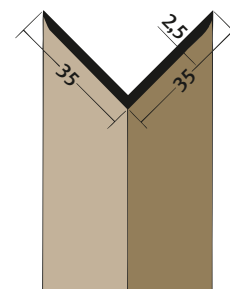
### 3519



Profil	Werkstoff	Farbnummer
3519	Hart-PVC	10, 33, 47, 90

Längen: 250 cm

Verpackung: 20 Stäbe pro Bund



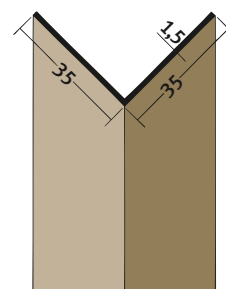
### 3528



Profil	Werkstoff	Farbnummer
3528	Hart-PVC	10, 33, 47, 90

Längen: 250 cm

Verpackung: 20 Stäbe pro Bund



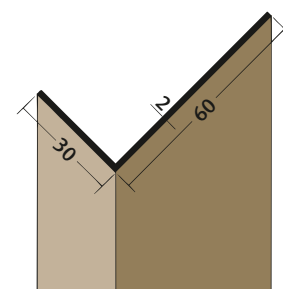
### 3525



Profil	Werkstoff	Farbnummer
3525	Hart-PVC	10, 33, 47, 90

Längen: 250 cm

Verpackung: 10 Stäbe pro Bund



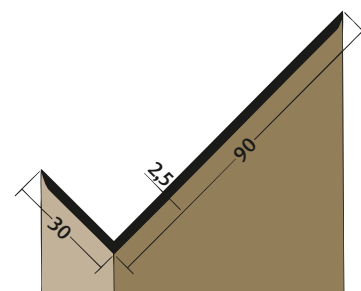
### 3518



Profil	Werkstoff	Farbnummer
3518	Hart-PVC	10, 33, 47, 90

Längen: 250 cm

Verpackung: 10 Stäbe pro Bund



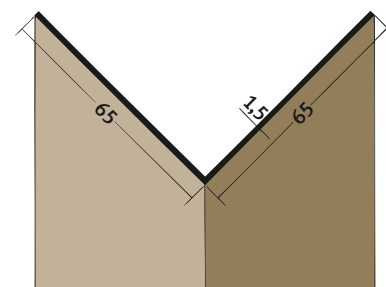
### 3540



Profil	Werkstoff	Farbnummer
3540	Hart-PVC	10, 33, 47, 90

Längen: 250 cm

Verpackung: 10 Stäbe pro Bund



Farbnummern: weiß 10, ziegelrot 33, braun 47, schwarz 90, EV1 natur eloxiert

Alle Preise zuzüglich Mehrwertsteuer



# SONDERLÖSUNGEN

## SONDERPROFILE

Wir verfügen über Werkzeuge von Profil-Sonderanfertigungen für spezielle Verwendungszwecke, die nicht im Katalog dargestellt werden. Um nach der Machbarkeitsprüfung ein Angebot erstellen zu können, werden folgende Vorlagen benötigt:

- bemaßte Zeichnung
- Materialspezifikation

Unsere Mitarbeiter beraten Sie hierzu gerne.

**Bitte beachten Sie die Mindestfertigungsmenge von 200 Meter je Abmessung.**

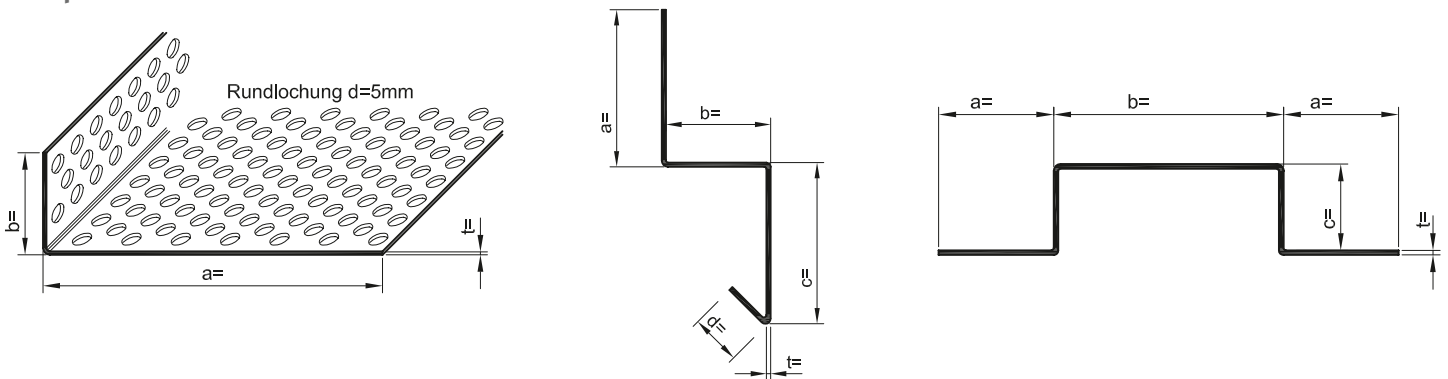
Die vorgenannten Sonderprofile können nur nach schriftlicher Bestellung und Vorlage von entsprechenden Zeichnungen und Materialspezifikationen gefertigt werden.

Bei Bestellung von farbig beschichteten Teilen ist die gesamte Bedarfsmenge in Auftrag zu geben, damit Abweichungen in der Beschichtung vermieden werden. Bei Nachbestellungen kann keine Gewähr für eventuelle Abweichungen in der Beschichtung übernommen werden. Eine Rücknahme ist ebenfalls ausgeschlossen.

Lieferungen von Fixlängen, Sonderprofilen oder Sonderzubehöerteilen sind grundsätzlich von der Rücknahme ausgeschlossen. Bei Sonderteilen behalten wir uns eine Mehr- oder Minderlieferung von +/- 10 % vor.

Sonderprofile oder Sonderzubehöerteile nach Kundenangabe fertigen wir nur unter Ausschluss der Haftung bezüglich der Verletzung von etwaigen Schutzrechten Dritter. Für die Lieferung von Sonderkonstruktionen nach Kundenwunsch können wir keine Haftung für die Standicherheit und Funktion übernehmen.

**Beispiele:**



## FARBBSCHICHTUNG

Alle Standard- und Sonderprofile aus Aluminium können unter Angabe des RAL-Farbtönen Polyester-Pulverbeschichtet werden. Bitte sprechen Sie uns an! Eine Beschichtung ist schon ab 2 Verpackungseinheiten möglich.

**Beispiele:**



# SPEZIALPROFILE

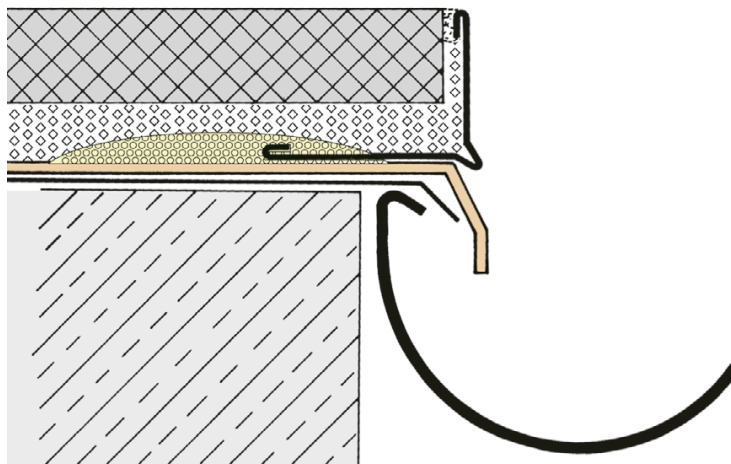
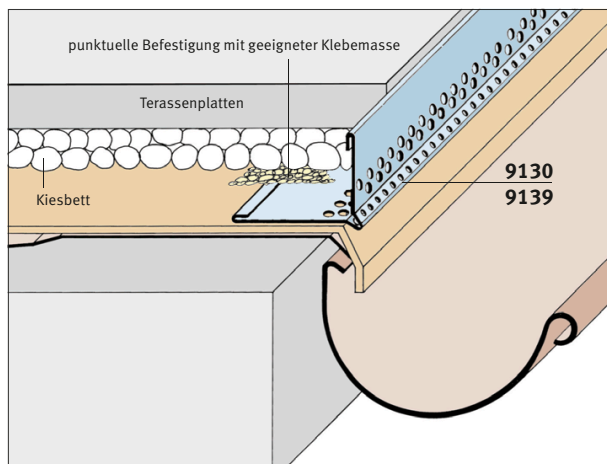
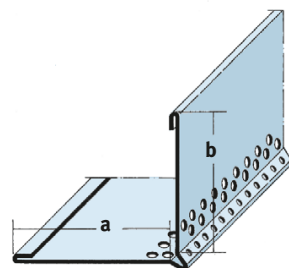
## KIESFANGLEISTEN, TREPPENKANTEN- UND KANTENSCHUTZPROFIL

### 9130 | 9139 Kiesfangleisten

Profil	Werkstoff	Farbnummer	Maß a	Maß b
9130	Aluminium	natur	90	80
9139	Aluminium	natur	70	50

**Längen:** 250 cm

**Verpackung:** 10 Stäbe pro Bund



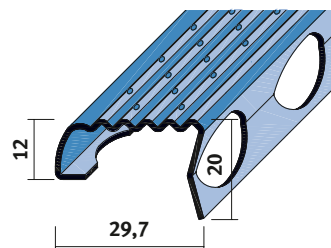
### 2000 | 2001 Treppenkantenprofile

Profil	Werkstoff	Farbnummer
2000	Edelstahl rostfrei	natur
2001*	Edelstahl rostfrei	natur

**Längen:** 100 cm, 110 cm, 120 cm, 130 cm, 150 cm,  
\* 500 cm + Unterlängen

**Verpackung:** 25 Stäbe pro Bund, \*12 Stäbe pro Bund

Mit Gleitschutzprofilierung. Einsatz im Treppen-Neubau und im Treppenstufen Fertigteilbau; auch als Reparaturschiene. Befestigung nur mit Edelstahlstiften vornehmen.



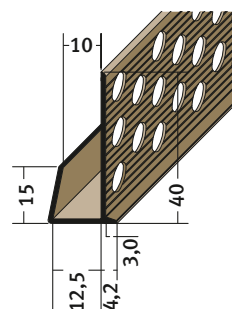
### 3512 Kantenschutzprofil

Profil	Werkstoff	Farbnummer
3512	Hart-PVC	10

**Längen:** 250 cm

**Verpackung:** 10 Stäbe pro Bund

Kantenschutz-/Aufsteckprofil aus Hart-PVC, für Plattenwerkstoffe 12,5 mm. Mit gelochtem Einputzschkel zum Einbetten in die Armierungsschicht.



**NEU!**

Farbnummern: weiß 10, ziegelrot 33, braun 47, schwarz 90, EV1 natur eloxiert

Alle Preise zuzüglich Mehrwertsteuer

# ALLGEMEINE VERKAUFSBEDINGUNGEN

## § 1 Allgemeines - Geltungsbereich

- (1) Unsere Verkaufsbedingungen gelten ausschließlich; entgegenstehende oder von unseren Verkaufsbedingungen abweichende Bedingungen des Bestellers erkennen wir nicht an, es sei denn, wir hätten ausdrücklich schriftlich ihrer Geltung zugestimmt. Unsere Verkaufsbedingungen gelten auch dann, wenn wir in Kenntnis entgegenstehender oder von unseren Verkaufsbedingungen abweichender Bedingungen des Bestellers die Lieferung an den Besteller vorbehaltlos ausführen.
- (2) Alle Vereinbarungen, die zwischen uns und dem Besteller zwecks Ausführung des Vertrages getroffen werden, sind in diesem Vertrag schriftlich niedergelegt. Es gelten ergänzend die Produktinformationen in den einzelnen Katalogen.
- (3) Unsere Verkaufsbedingungen gelten nur gegenüber Unternehmern im Sinn von § 310 Abs. 1 BGB.

## § 2 Angebot - Angebotsunterlagen

- (1) Ist die Bestellung als Angebot gemäß § 145 BGB zu qualifizieren, so können wir dieses innerhalb von 2 Wochen durch schriftliche Auftragsbestätigung annehmen.
- (2) Der Mindestbestellwert beträgt 30,00 €. Bei Bestellungen unter 100,00 € berechnen wir einen Mindermengenzuschlag von 16,00 €.
- (3) Bei Putz- und Fassadenprofilen wird bei Fixlängen ein Zuschlag von 15 %, bei Unterlängen ein Zuschlag von 20 % berechnet. Bei Bestellung von weniger als einem Normalbund (Putz-, Fassaden-, Betonfugen- und Estrichprofilen) berechnen wir pro zu öffnendem Bund einen Verpackungszuschlag von 10,00 €. Bei Kunststoffprofilen in Sonderfarben (Mindestbestellmenge 100 kg) berechnen wir einen Farbzuschlag von 30 %.
- (4) Bei Trockenbauprofilen werden grundsätzlich nur ganze Verpackungseinheiten -VE- (z. B. Bund, Karton) geliefert.
- (5) Abbildungen, Zeichnungen, Gewichts-, Mengen- und Maßangaben enthalten in der Regel nur Näherungswerte, sofern sie nicht im Einzelfall ausdrücklich als verbindlich bezeichnet sind.
- (6) An Abbildungen, Zeichnungen, Kalkulationen und sonstigen Unterlagen behalten wir uns Eigentums- und Urheberrechte vor. Dies gilt auch für solche schriftlichen Unterlagen, die als „vertraulich“ bezeichnet sind. Vor ihrer Weitergabe an Dritte bedarf der Besteller unserer ausdrücklichen schriftlichen Zustimmung.
- (7) Modelle und Werkzeuge, die im Auftrage des Bestellers angefertigt wurden, bleiben auch dann unser Eigentum, wenn die Kosten vom Besteller teilweise oder ganz getragen wurden.

## § 3 Preise - Zahlungsbedingungen

- (1) Sofern sich aus der Auftragsbestätigung nichts anderes ergibt, gelten unsere Preise „ab Werk“.
- (2) Die gesetzliche Mehrwertsteuer ist nicht in unseren Preisen eingeschlossen; sie wird in gesetzlicher Höhe am Tag der Rechnungsstellung in der Rechnung gesondert ausgewiesen.
- (3) Sofern sich aus der Auftragsbestätigung nichts anderes ergibt, ist der Kaufpreis netto (ohne Abzug) innerhalb von 30 Tagen ab Rechnungsdatum zur Zahlung fällig. Bei Zahlung innerhalb von 14 Tagen können 2 % Skonto abgezogen werden. Es gelten die gesetzlichen Regeln betreffend die Folgen des Zahlungsverzugs.
- (4) Aufrechnungsrechte stehen dem Besteller nur zu, wenn seine Gegenansprüche rechtskräftig festgestellt, unbestritten oder von uns anerkannt sind. Außerdem ist er zur Ausübung eines Zurückbehaltungsrechts insoweit befugt, als sein Gegenanspruch auf dem gleichen Vertragsverhältnis beruht.

## § 4 Lieferzeit

- (1) Die von uns angegebene Lieferzeit setzt die vorherige Abklärung aller technischen Fragen voraus und kann, sofern nicht die ausdrückliche Vereinbarung eines Fixgeschäftes vorliegt, um bis zu zwei Wochen (bei Sonderbestellungen um bis zu drei Wochen) überschritten werden.
- (2) Die Einhaltung unserer Lieferverpflichtung setzt weiter die rechtzeitige und ordnungsgemäße Erfüllung der Verpflichtungen des Bestellers voraus. Die Einrede des nicht erfüllten Vertrages bleibt vorbehalten.
- (3) Kommt der Besteller in Annahmeverzug oder verletzt er schuldhaft sonstige Mitwirkungspflichten, so sind wir berechtigt, den uns insoweit entstehenden Schaden, einschließlich etwaiger Mehraufwendungen ersetzt zu verlangen. Weitergehende Ansprüche bleiben vorbehalten.
- (4) Sofern die Voraussetzungen von Abs.(3) vorliegen, geht die Gefahr eines zufälligen Untergangs oder einer zufälligen Verschlechterung der Kaufsache in dem Zeitpunkt auf den Besteller über, in dem dieser in Annahme- oder Schuldnerverzug geraten ist.
- (5) Wir haften nach den gesetzlichen Bestimmungen, soweit der zugrundeliegende Kaufvertrag ein Fixgeschäft im Sinn von § 286 Abs. 2 Nr. 4 BGB oder von § 376 HGB ist. Wir haften auch nach den gesetzlichen Bestimmungen, sofern als Folge eines von uns zu vertretenden Lieferverzugs der Besteller berechtigt ist geltend zu machen, dass sein Interesse an der weiteren Vertragserfüllung in Fortfall geraten ist.
- (6) Wir haften ferner nach den gesetzlichen Bestimmungen, sofern der Lieferverzug auf einer von uns zu vertretenden vorsätzlichen oder grob fahrlässigen Vertragsverletzung beruht; ein Verschulden unserer Vertreter oder Erfüllungsgehilfen ist uns zuzurechnen. Sofern der Liefervertrag nicht auf einer von uns zu vertretenden vorsätzlichen Vertragsverletzung beruht, ist unsere Schadensersatzhaftung auf den vorhersehbaren, typischerweise eintretenden Schaden begrenzt.
- (7) Wir haften auch nach den gesetzlichen Bestimmungen, soweit der von uns zu vertretende Lieferverzug auf der schuldhaften Verletzung einer wesentlichen Vertragspflicht beruht; in diesem Fall ist aber die Schadensersatzhaftung auf den vorhersehbaren, typischerweise eintretenden Schaden begrenzt.
- (8) Im Übrigen haften wir im Fall des Lieferverzugs für jede vollendete Woche Verzug im Rahmen einer pauschalierten Verzugsentschädigung in Höhe von 2 % des Lieferwertes, maximal jedoch nicht mehr als 10 % des Lieferwertes.
- (9) Weitere gesetzliche Ansprüche und Rechte des Bestellers bleiben vorbehalten.

## § 5 Gefahrenübergang - Verpackungskosten

- (1) Sofern sich aus der Auftragsbestätigung nichts anderes ergibt, ist Lieferung „ab Werk“ vereinbart.
- (2) Transport- und alle sonstigen Verpackungen nach Maßgabe der Verpackungsverordnung werden nicht zurückgenommen; ausgenommen sind Paletten. Der Besteller ist verpflichtet, für eine Entsorgung der Verpackungen auf eigene Kosten zu sorgen. Auf die Möglichkeit der kostenfreien Entsorgung als Entsorgungspartner der INTERSEROH GmbH (Vertrags-Nr. 25608) wird hingewiesen.
- (3) Sofern der Besteller es wünscht, werden wir die Lieferung durch eine Transportversicherung eindecken; die insoweit anfallenden Kosten trägt der Besteller.

## § 6 Mängelhaftung

- (1) Mängelansprüche des Bestellers setzen voraus, dass dieser seinen nach § 377 HGB geschuldeten Untersuchungs- und Rügeobliegenheiten ordnungsgemäß nachgekommen ist.
- (2) Soweit ein Mangel der Kaufsache vorliegt, ist der Besteller nach seiner Wahl zur Nacherfüllung in Form einer Mangelbeseitigung oder zur Lieferung einer neuen mangelfreien Sache berechtigt. Im Fall der Mangelbeseitigung sind wir verpflichtet, alle zum Zweck der Mangelbeseitigung erforderlichen Aufwendungen, insbesondere Transport-, Wege-, Arbeits- und Materialkosten zu tragen, soweit sich diese nicht dadurch erhöhen, dass die Kaufsache nach einem anderen Ort als dem Erfüllungsort verbracht wurde.
- (3) Schlägt die Nacherfüllung fehl, so ist der Besteller nach seiner Wahl berechtigt, Rücktritt oder Minderung zu verlangen.
- (4) Wir haften nach den gesetzlichen Bestimmungen, sofern der Besteller Schadensersatzansprüche geltend macht, die auf Vorsatz oder grober Fahrlässigkeit, einschließlich von Vorsatz oder grober Fahrlässigkeit unserer Vertreter oder Erfüllungsgehilfen beruhen. Soweit uns keine vorsätzliche Vertragsverletzung angelastet wird, ist die Schadensersatzhaftung auf den vorhersehbaren, typischerweise eintretenden Schaden begrenzt.
- (5) Wir haften nach den gesetzlichen Bestimmungen, sofern wir schuldhaft eine wesentliche Vertragspflicht verletzen; in diesem Fall ist aber die Schadensersatzhaftung auf den vorhersehbaren, typischerweise eintretenden Schaden begrenzt.
- (6) Die Haftung wegen schuldhafter Verletzung des Lebens, des Körpers oder der Gesundheit bleibt unberührt; dies gilt auch für die zwingende Haftung nach dem Produkthaftungsgesetz.
- (7) Soweit nicht vorstehend etwas Abweichendes geregelt, ist die Haftung ausgeschlossen.
- (8) Die Haftung ist auch ausgeschlossen, wenn die Verlege- und Verarbeitungshinweise in den Produktkatalogen nicht beachtet werden.
- (9) Die Verjährungsfrist für die Mängelansprüche beträgt 12 Monate, gerechnet ab Gefahrenübergang, sofern nicht in den Produktinformationen eine längere Gewährleistung übernommen wird.
- (10) Die Verjährungsfrist im Fall eines Lieferregresses nach den §§ 478, 479 BGB bleibt unberührt, sie beträgt fünf Jahre, gerechnet ab Ablieferung der mangelhaften Sache.

## § 7 Gesamthaftung

- (1) Eine weitergehende Haftung auf Schadensersatz als in § 6 vorgesehen, ist - ohne Rücksicht auf die Rechtsnatur des geltend gemachten Anspruchs - ausgeschlossen. Dies gilt insbesondere für Schadensersatzansprüche aus Verschulden bei Vertragsabschluss, wegen sonstiger Pflichtverletzungen oder wegen deliktischer Ansprüche auf Ersatz von Sachschäden gemäß § 823 BGB.
- (2) Soweit die Schadensersatzhaftung uns gegenüber ausgeschlossen oder eingeschränkt ist, gilt dies auch im Hinblick auf die persönliche Schadensersatzhaftung unserer Angestellten, Arbeitnehmer, Mitarbeiter, Vertreter und Erfüllungsgehilfen.

## § 8 Eigentumsvorbehaltssicherung

- (1) Wir behalten uns das Eigentum an der Kaufsache bis zum Eingang aller Zahlungen aus der Geschäftsverbindung mit dem Besteller vor. Bei vertragswidrigem Verhalten des Bestellers, insbesondere bei Zahlungsverzug, sind wir berechtigt, die Kaufsache zurückzunehmen. In der Zurücknahme der Kaufsache durch uns liegt kein Rücktritt vom Vertrag, es sei denn, wir hätten dies ausdrücklich schriftlich erklärt. In der Pfändung der Kaufsache durch uns liegt stets ein Rücktritt vom Vertrag. Wir sind nach Rücknahme der Kaufsache zu deren Verwertung befugt, der Verwertungserlös ist auf die Verbindlichkeiten des Bestellers – abzüglich angemessener Verwertungskosten – anzurechnen.
- (2) Bei Pfändungen oder sonstigen Eingriffen Dritter hat uns der Besteller unverzüglich schriftlich zu benachrichtigen, damit wir Klage gemäß § 771 ZPO erheben können. Soweit der Dritte nicht in der Lage ist, uns die gerichtlichen und außergerichtlichen Kosten einer Klage gemäß § 771 ZPO zu erstatten, haftet der Besteller für den uns entstandenen Ausfall.
- (3) Der Besteller ist berechtigt, die Kaufsache im ordentlichen Geschäftsgang weiter zu verkaufen. Hierbei hat er dem Dritten gegenüber auf unseren Eigentumsvorbehalt hinzuweisen. Der Besteller tritt uns jedoch bereits jetzt alle Forderungen in Höhe des Rechnungsendbetrages (einschließlich MwSt.) unserer Forderung ab, die ihm aus der Weiterveräußerung gegen seine Abnehmer oder Dritte erwachsen. Zur Einziehung dieser Forderung bleibt der Besteller auch nach der Abtretung ermächtigt. Unsere Befugnis, die Forderung selbst einzuziehen, bleibt hiervon unberührt. Wir verpflichten uns jedoch, die Forderung nicht einzuziehen, solange der Besteller seinen Zahlungsverpflichtungen aus den vereinnahmten Erlösen nachkommt, nicht in Zahlungsverzug gerät und insbesondere kein Antrag auf Eröffnung eines Vergleichs- oder Insolvenzverfahrens gestellt ist oder Zahlungseinstellung vorliegt. Ist aber dies der Fall, so können wir verlangen, dass der Besteller uns die abgetretenen Forderungen und deren Schuldner bekannt gibt, alle zum Einzug erforderlichen Angaben macht, die dazugehörigen Unterlagen aushändigt und den Schuldnern (Dritten) die Abtretung mitteilt.
- (4) Die Verarbeitung oder Umbildung der Kaufsache durch den Besteller wird stets für uns vorgenommen. Wird die Kaufsache mit anderen, uns nicht gehörenden Gegenständen verarbeitet, so erwerben wir das Miteigentum an der neuen Sache im Verhältnis des Wertes der Kaufsache (Rechnungsendbetrag, einschließlich MwSt.) zu den anderen verarbeiteten Gegenständen zur Zeit der Verarbeitung. Für die durch Verarbeitung entstehende Sache gilt im Übrigen das Gleiche wie für die unter Vorbehalt gelieferte Kaufsache.
- (5) Wir verpflichten uns, die uns zustehenden Sicherheiten auf Verlangen des Bestellers insoweit freizugeben, als der realisierbare Wert unserer Sicherheiten die zu sichernden Forderungen um mehr als 20 % übersteigt; die Auswahl der freizugebenden Sicherheiten obliegt uns.

## § 9 Abtretungsverbot

Die Abtretung der Ansprüche des Bestellers an uns ist ausgeschlossen.

## § 10 Gerichtsstand - Erfüllungsort

- (1) Sofern der Besteller Kaufmann ist, ist unser Geschäftssitz Gerichtsstand; wir sind jedoch berechtigt, den Besteller auch an seinem Wohnsitzgericht zu verklagen.
- (2) Es gilt das Recht der Bundesrepublik Deutschland; die Geltung des UN-Kaufrechts ist ausgeschlossen.
- (3) Sofern sich aus der Auftragsbestätigung nichts anderes ergibt, ist unser Geschäftssitz Erfüllungsort.

PROTEKTORWERK Florenz Maisch GmbH & Co. KG  
Gaggenau, im Januar 2012

## PARTNER MIT KOMPETENZ

### VERTRIEBSGEBIETE

#### REGION NORD

fon +49 [0] 7225.9 77.1 20

fax +49 [0] 7225.9 77.3 31

#### REGION SÜD

fon +49 [0] 7225.9 77.1 50

fax +49 [0] 7225.9 77.3 33

### AUSLIEFERUNGSLÄGER

#### PROTEKTORWERK

Florenz Maisch GmbH & Co. KG  
Viktoriastr. 58, D-76571 Gaggenau

fon +49 [0] 72 25.9 77.0

fax +49 [0] 72 25.9 77.1 11

#### PROTEKTORWERK

Fachbereich Dachentwässerung  
Zusestraße 1  
D-25524 Itzehoe/Holstein

fon +49 [0] 48 21.8 04 07.0

fax +49 [0] 48 21.8 04 07.77

#### PROTEKTORWERK

Merowingerstr. 15  
D-85551 Kirchheim/bei München

fon +49 [0] 89.31 88 04.20

fax +49 [0] 89.31 88 04.22

### AUSLIEFERUNGSLÄGER

#### WILLEMSSEN GMBH Werksvertretungen

Konrad-Adenauer-Ring 4  
D-47167 Duisburg-Neumühl

fon +49 [0] 2 03.9 95 76.0

fax +49 [0] 2 03.9 95 76.90

#### PROTEKTORWERK

Gewerbestraße 15  
D-15366 Hoppegarten

fon +49 [0] 33 42.39 69.20

fax +49 [0] 33 42.39 69.21

#### PROTEKTORWERK

Großpötzschau Nr. 4a  
D-04579 Espenhain/OT Pötzschau

fon +49 [0] 3 43 47.8 04.20

fax +49 [0] 3 43 47.8 04.25



Anfahrtsweg unter: [www.protektor.com/kontakt/anfahrt\\_protektor.pdf](http://www.protektor.com/kontakt/anfahrt_protektor.pdf)



PROFILE FÜR  
MODERNES  
BAUEN

#### PROTEKTORWERK

Florenz Maisch GmbH & Co. KG

Postfach 1420, D-76554 Gaggenau  
Viktoriastr. 58, D-76571 Gaggenau

fon +49 [0] 72 25.9 77.0

fax +49 [0] 72 25.9 77.1 11

info@protektor.com

[www.protektor.com](http://www.protektor.com)

Ausgabe: 1 01/12 10 K 12001