



Trockenbau-Wände

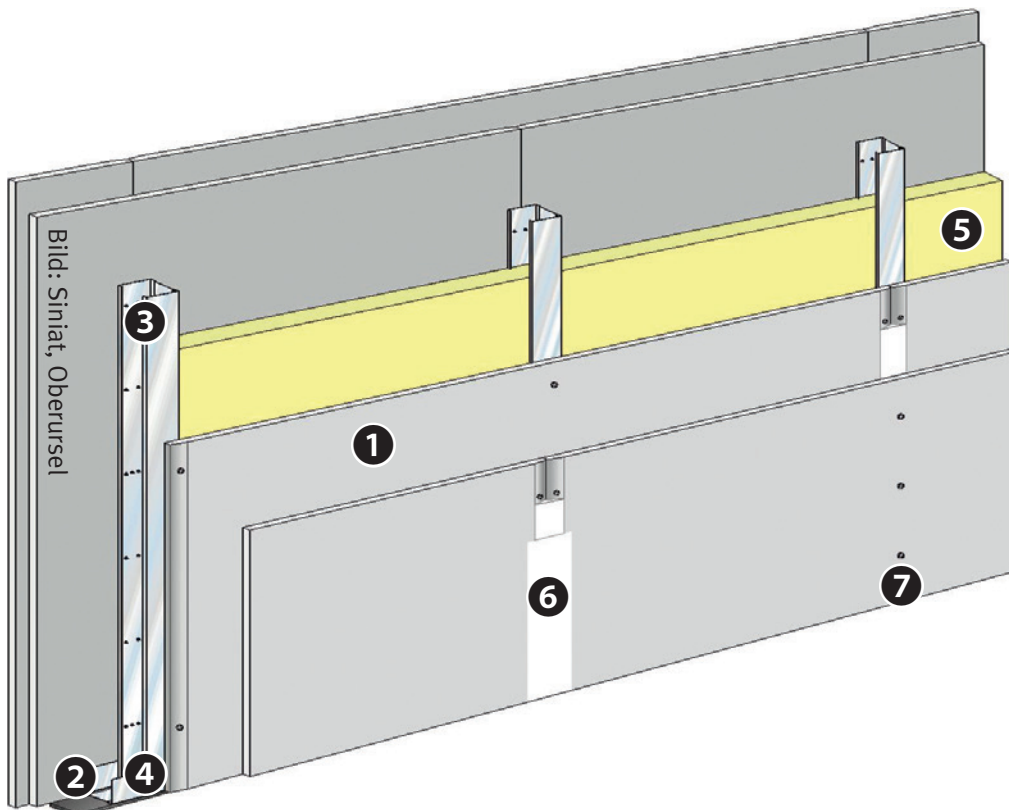
Lagerprogramm

11/2018

 **Habisreutinger** seit 1822
H O L Z Z E N T R U M



Typischer Aufbau einer Trockenbauwand



3 | 4

Alternativ auch als
Holzunterkonstruktion



Nr.	Bezeichnung	Beschreibung												
1	Gipsplatten	Bedarf abhängig von Konstruktion und Anforderung												
2	Trennwandband	Bedarf: ca. 1,1 m/m² Breiten: 30 50 75 100 mm												
3	CW-Wand-Profil/ alt. Holzunterkonstruktion	Bedarf: ca. 1,8 m/m²												
		<table><tr><th>Typ</th><th>Wandstärke</th><th>Profilbreite</th><th>Materialstärke</th></tr><tr><td>CW 50</td><td>50 mm</td><td rowspan="3">49 mm</td><td rowspan="3">0,6 mm</td></tr><tr><td>CW 75</td><td>75 mm</td></tr><tr><td>CW 100</td><td>100 mm</td></tr></table>	Typ	Wandstärke	Profilbreite	Materialstärke	CW 50	50 mm	49 mm	0,6 mm	CW 75	75 mm	CW 100	100 mm
		Typ	Wandstärke	Profilbreite	Materialstärke									
		CW 50	50 mm	49 mm	0,6 mm									
		CW 75	75 mm											
CW 100	100 mm													
4	UW-Boden-/Deckenprofil/ alt. Holzunterkonstruktion	Bedarf ca. 0,7 m/m²												
		<table><tr><th>Typ</th><th>Wandstärke</th><th>Profilbreite</th><th>Materialstärke</th></tr><tr><td>UW 50</td><td>50 mm</td><td rowspan="3">38 mm</td><td rowspan="3">0,6 mm</td></tr><tr><td>UW 75</td><td>75 mm</td></tr><tr><td>UW 100</td><td>100 mm</td></tr></table>	Typ	Wandstärke	Profilbreite	Materialstärke	UW 50	50 mm	38 mm	0,6 mm	UW 75	75 mm	UW 100	100 mm
		Typ	Wandstärke	Profilbreite	Materialstärke									
		UW 50	50 mm	38 mm	0,6 mm									
		UW 75	75 mm											
UW 100	100 mm													
5	Dämmung	ca. 1m²/m² Ausführung: Steinwolle, Glaswolle, Holzfaser												
6	Fugenspachtel	Bedarf: ca. 270 g/m²												
7	Schrauben und Befestigungsmittel	Bedarf: ca. 15 St./m²												

GIPSKARTON



Bezeichnung	Länge mm	Breite mm	St./Pal.	Stärken mm			
				9,5	10,0	12,5	15,0
Bauplatte Standard (für Trennwände)	2000	1250	50	-	-	✓	-
	2500	1250	60/50	✓	-	✓	-
Bauplatte Kleinformat/Standard (für Trennwände/Dachschrägen)	1500	1000	70	-	✓	-	-
Bauplatte 1 Mann/Standard (für Trennwände)	2600	600	72	✓	-	✓	-
Bauplatte imprägniert „grün“ (für Feuchträume)	2000	1250	50	-	-	✓	-
	2500	1250	50	-	-	✓	-
Bauplatte Feuerschutz (für Brandschutzkonstruktionen)	2000	1250	50/40	-	-	✓	✓
	2500	1250	50/40	-	-	✓	✓
Bauplatte Kleinformat/Brandschutz (für Brandschutzkonstruktionen)	1500	1000	60	-	-	✓	-

- ✓ **Leichte Verarbeitung (ritzen/brechen)**
- ✓ **Einfaches Tapezieren/Anstreichen oder Verfliesen**
- ✓ **Schnelle Montage**

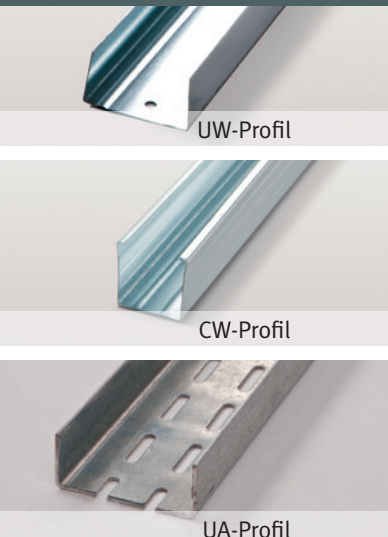
GIPSFASERPLATTE



TIPP: Ausbau/Feuchtraum/Brandschutzplatte in EINEM!				Stärken mm		
Bezeichnung	Länge mm	Breite mm		10,0	12,5	15,0
Bauplatte Kleinformat	1250	1000	-	-	✓	-
	1500	1000	✓	✓	✓	-
Bauplatte Großformat	2500	1250	✓	✓	✓	✓
	2540	1250	-	✓	-	-
	2600	625	-	✓	-	-
	2750	1250	-	✓	✓	✓
	3000	1250	-	✓	-	-

- ✓ **Harte Oberfläche**
- ✓ **Hohe Lastenbefestigung 50 kg mit Hohlraumdübel**
- ✓ **Statische Zulassung**

METALL-UK

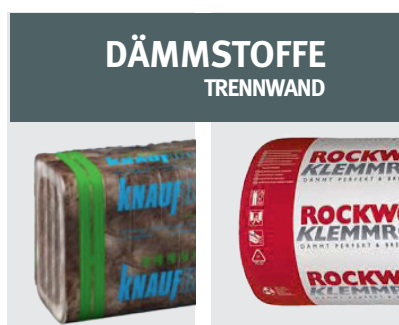


TIPP: Metallprofil für besseren Schallschutz!			Längen mm	
Profil	Ausführung	VPE	2.750	4.000
UW -Boden-/ Deckenprofil zur Aufnahme von CW- Profil	UW 50 mm Wandstärke	8 Stück	-	✓
	UW 75 mm Wandstärke		-	✓
	UW 100 mm Wandstärke		-	✓
CW -Wand-Profil zum Einstellen/ senkrecht in UW- Profil	CW 50 mm Wandstärke		✓	✓
	CW 75 mm Wandstärke		✓	✓
	CW 100 mm Wandstärke		✓	✓
UA -Türprofil verstärkt, senk- recht für Türen über 40 kg	Aussteifungsprofil UA 50 mm	4 Stück	✓	✓
	Aussteifungsprofil UA 75 mm		✓	✓
	Aussteifungsprofil UA 100 mm		✓	✓

				Längen mm		
Holzart	Oberfläche	Stärke mm	Breite mm	5.000	6.000	13.000
Fichte	4-seitig gehobelt	40	60	✓	-	-
			80	✓	-	-
		60	60	✓	-	-
			80	✓	-	-
		80	80	✓	-	-
	4-seitig gehobelt, egalisiert, keilgezinkt, PU-verleimt, scharfkantig	25	60	-	✓	-
		30	60	-	✓	-
			80	-	✓	-
		40	60	-	✓	-
			80	-	✓	-
	DUO-Rahmen verzugsarm und formstabil, keilgezinkt	60	80	-	-	✓
			100	-	-	✓
			120	-	-	✓



Stärken mm					
Ausführung	Länge mm	Breite mm	40,0	60,0	80,0
Glaswolle, Knauf Insulation TP 115 (für gute Wärmedämmung)	1250	625	✓	✓	✓
Steinwolle, Sonorock (für guten Brandschutz)	1000	625	✓	✓	✓



Stärken mm								
Ausführung	Rohdichte	Länge mm	Breite mm	40,0	50,0	60,0	80,0	100,0
Holzfaser, Thermoflex (für gute Schalldämmung)	ca. 50 kg/m³	1350	575	✓	✓	✓	✓	✓



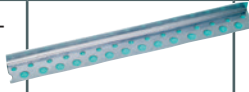




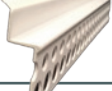
Zubehör Gipskarton

für Anwendung	Produkt		Inhalt	Abmessung	
Wand	Fugenspachtel		5 kg/Beutel	-	✓
Wand/Decke	Glasfaserfugenstreifen, ungelocht (für hohe Rissfestigkeit in Fugen)		48 Rollen	25 m x 50 mm	✓
	Schrauben auf Holz-UK (Eindringtiefe in UK 20 mm)		1.000 St. inkl. 1 Bit	3,9 x 35 mm	✓
				3,9 x 45 mm	✓
	Schrauben auf Metall-UK (Eindringtiefe in UK 10 mm)		1.000 St. inkl. 1 Bit	3,9 x 25 mm	✓
				3,9 x 35 mm	✓
	Schrauben UA-Profil (Eindringtiefe in UK 10 mm)		250 St. inkl. 1 Bit	3,5 x 35 mm	✓

Zubehör Gipsfaser

für Anwendung	Produkt		Inhalt	Abmessung	
Wand	Fugenspachtel		5 kg/Beutel	-	✓
	Schrauben für Holz-/Metall-UK (Eindringtiefe Metall 10 mm) (Eindringtiefe Holz 20 mm)		1.000 St./Pack	3,5 x 25 mm	✓
				3,9 x 30 mm	✓
				3,9 x 40 mm	✓
			250 St./Pack	3,9 x 30 mm	✓

Zubehör Gipsfaser/Gipskarton

für Anwendung	Produkt		Inhalt	Abmessung	
Wand/Decke	Alu-Abschlussprofil 90° für 1 mm Putzstärke, für Aussenecken, wird 1-s. eingespachtelt		200 St.	23 x 13 mm 2,5 m	✓
	Alu-Kantenschutzprofil 90° für 1 mm Putzstärke, für Aussenecken, wird 2-s. eingespachtelt		100 St.	25 x 25 mm 2,5 m	✓
	PVC Einfassprofil L-Form für 1 mm Putzstärke, für Abschluss zu Bauteilen, z. B. aufstecken		50 St./Pack	12,5 mm 2,5 m	✓
	Trennwandband, B1, selbstklebend, d=3mm, für Schallentkopplung zw. UK und Untergrund		10 Rollen	100 mm 30 m	✓
			12 Rollen	75 mm 30 m	✓
			18 Rollen	50 mm 30 m	✓
	Wandanschlussband zwischen Gipsplatten und Bauteile		14 Rollen	35 x 3 mm 25 m	✓
	PVC Schattenfugenprofil mit Dichtlippe auf Gipsplatten, Deckenanschluss an Massivholzdecken, z.B. Lignatur		30 St./Pack	10 x 10 mm 2,5 m	✓

Wandkonstruktion Holz

Wandstärke mm	Plattenstärke mm (je Seite)	Plattentyp	Holzquerschnitt mm	Dämmstoff Miwo mm	Brandschutz	max. Wandhöhe m
85	12,5	Bauplatte Feuerschutz	60/60	40 (30 kg/m³ RD)*	F - 30B	3,10
80	10,0	Fermacell	40/60	40 (30 kg/m³ RD)*	F - 30B	3,10
110	2 x 12,5	Bauplatte Feuerschutz	60/60	40 (40 kg/m³ RD)*	F - 60B	3,10
130	2 x 12,5	Fermacell	60/80	80	F - 60B	4,10
130	2 x 12,5	Bauplatte Feuerschutz	60/80	80 (100 kg/m³ RD)*	F - 90B	4,10
105	12,5 + 10,0	Fermacell	40/60	50 (50 kg/m³ RD)*	F - 90B	3,10

Wandkonstruktion Metall

Wandstärke mm	Plattenstärke mm (je Seite)	Plattentyp	Profilquerschnitt mm	Dämmstoff Miwo mm	Brandschutz	max. Wandhöhe m
75	12,5	Bauplatte Feuerschutz	CW50	40	F - 30A	3,10
75	12,5	Fermacell	CW50	40	F - 30A	3,50
100	2 x 12,5	Bauplatte Standard	CW50	40	F - 60A	3,00
75	12,5	Fermacell	CW50	40 (50 kg/m³ RD)*	F - 60A	3,50
100	2 x 12,5	Bauplatte Feuerschutz	CW50	40	F - 90A	4,00
100	2 x 12,5	Fermacell	CW50	40	F - 90A	4,00

*Steinwolle Feuerschutzplatten z. B. Rockwool Termarock

Max. Wand-Achsabstände der UK

Gipskarton	10,0 mm / 50,0 cm	12,5 mm / 62,5 cm	
Fermacell	10,0 mm / 50,0 cm	12,5 mm / 62,5 cm	15,0 mm / 75,0 cm
Phonestar	9,0 mm / 60,0 cm	12,5 mm / 62,5 cm	15,0 mm / 62,5 cm

Nachweis: www.siniat.de Stand 05/17
www.fermacell.de Stand 02/18

Weitere Konstruktionen/Aufbauten auf Anfrage: holzbau@habisreutinger.de

Schalldämmplatten



PhoneStar besteht im Wesentlichen aus schweren Massen in ungebundener Form. Aus biologisch reinem, gebranntem Quarzsand, verpackt in einem dreiwelligen Karton, der nach dem Sperrholzprinzip aufgebaut ist. Die Schallwellen müssen 7 Lagen Papier und 6 Schichten Sand durchdringen und verlieren dadurch ihre Energie. PhoneStar ist für **Allergiker geeignet**.

PhoneStar ist

- eine Trittschalldämmplatte
- eine Gehschalldämmplatte
- eine Luftschalldämmplatte
- ein Schallabsorber



Schalldämmplatte PhoneStar für Wand/Decke/Böden

Trittschallverbesserung bis zu 65 dB und Luftschallverbesserung bis zu 65 dB möglich.

Stärken mm

Ausführung	Gewicht	Länge mm	Breite mm	9,0	10,0	12,5	15,0
PhoneStar ST-TWIN - zweiwellig parallel, Boden/Deckeneinsatz möglich ohne rechnerischen Nachweis in der Schallschutznorm DIN 4109	11,5 kg/m ²	1200	80	✓	-	-	-
PhoneStar TRI - dreiwellig parallel, empfohlen für Boden-/Wand-/Deckenaufbau	18 kg/m ²	1250	62,5	-	-	-	✓
PhoneStar ST-TRI - dreiwellig parallel, Boden/Deckeneinsatz möglich ohne rechnerischen Nachweis in der Schallschutznorm DIN 4109	18 kg/m ²	1250	62,5	-	-	✓	-

Zubehör Phonestar

Ausführung		Anwendungsbereich, Beschreibung	
Klebeband		Zum Abkleben der Schnittstellen, 50 m x 5 cm	✓
Spezialschrauben		5,5 x 38 mm für Gipskartonbefestigung auf PhoneStar	✓
Kunststoff-Schlagdübel		Zur Direktmontage von PhoneStar auf Massivwände (z. B. Ziegel)	✓



88250 Weingarten:

Schussenstraße 22 · Telefon (07 51) 40 04-330 · Telefax (07 51) 40 04-255
Öffnungszeiten: MO – FR 8.00 – 18.00 Uhr, SA 8.00 – 14.00 Uhr

72622 Nürtingen:

Metzinger Straße 47 · Telefon (0 70 22) 2 44 42-0 · Telefax (0 70 22) 2 44 42-11
Öffnungszeiten: MO – FR 9.00 – 19.00 Uhr, SA 8.00 – 14.00 Uhr

78467 Konstanz:

Line-Eid-Straße 9 · Telefon (0 75 31) 59 77-0 · Telefax (0 75 31) 59 77-30
Öffnungszeiten: MO – FR 8.00 – 18.00 Uhr, SA 8.00 – 14.00 Uhr

78573 Wurmlingen/Tuttlingen:

Daimlerstraße 3 · Telefon (0 74 61) 17 88-0 · Telefax (0 74 61) 17 88-50
Öffnungszeiten: MO – FR 8.00 – 18.00 Uhr, SA 8.00 – 14.00 Uhr

79108 Freiburg:

Mooswaldallee 4 · Telefon (07 61) 59 52 12-0 · Telefax (07 61) 59 52 12-11
Öffnungszeiten: MO – FR 8.00 – 18.00 Uhr, SA 8.00 – 14.00 Uhr

86368 Gersthofen/Augsburg:

Augsburger Straße 130A · Telefon (08 21) 26 36 72-0 · Telefax (08 21) 26 36 72-11
Öffnungszeiten: MO – FR 8.00 – 18.00 Uhr, SA 8.00 – 14.00 Uhr

87437 Kempten:

Heisinger Straße 43 · Telefon (08 31) 57 05 70-0 · Telefax (08 31) 57 05 70-11
Öffnungszeiten: MO – FR 8.00 – 18.00 Uhr, SA 8.00 – 14.00 Uhr

88046 Friedrichshafen:

Hünisträße 6 · Telefon (0 75 41) 38 21-0 · Telefax (0 75 41) 38 21-11
Öffnungszeiten: MO – FR 8.00 – 18.00 Uhr, SA 8.00 – 14.00 Uhr

88400 Biberach:

Aspachstraße 1 · Telefon (0 73 51) 30 24-0 · Telefax (0 73 51) 30 24-11
Öffnungszeiten: MO – FR 8.00 – 18.00 Uhr, SA 8.00 – 14.00 Uhr

89231 Neu-Ulm:

Wegenerstraße 9/1 · Telefon (07 31) 9 85 78-0 · Telefax (07 31) 9 85 78-11
Öffnungszeiten: MO – FR 8.00 – 18.00 Uhr, SA 8.00 – 14.00 Uhr

Schausonntag:

Alle Ausstellungen haben jeden 1. Sonntag im Monat von 13.00 – 17.00 Uhr geöffnet.
In Weingarten können Sie unsere Ausstellung jeden Sonntag besuchen.

Irrtümer und Änderungen vorbehalten. Drucktechnisch bedingte Farbabweichungen sind möglich.
Gedruckt auf umweltfreundlichem Papier.