

Griff
werk

PIATTA S

FLACHROSETTE
MIT SMARTER
BESCHLAGTECHNIK

PIATTA S

FLACHROSETTEN IN FLÄCHENBÜNDIGER OPTIK



AVUS PIATTA S | Kaschmirgrau



PERFEKT KOMBINIERT

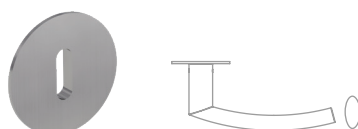
- ultraflache Rosetten mit nur 2 mm Höhe
- mit Hochhaltefeder
- ins Türblatt integrierte Mechanik
- wartungs- und korrosionsfrei (ohne Magnete)
- schnell montiert mit SMART-KLIPP
- ohne Sonderbohrung
- passt ideal zu stumpf einschlagenden Türen

DAS PRINZIP DER FLÄCHE

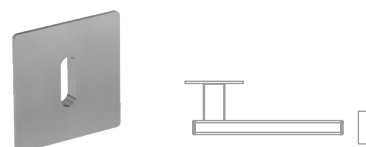
Die deutliche Unterscheidung von Wänden, Zargen und Türen ist heute nicht mehr notwendig und gewünscht. Materialien und Optik werden einheitlicher. Das Bedürfnis nach Ordnung und visueller Reduktion verändert die Wohnkultur. Flächenbündige Optik bestimmt daher den Trend. Die PIATTA S beherrscht diese Gestaltungssprache. Die Rosette kann sich flach wie eine Scheibe dem Türblatt anschmiegen. Für PIATTA S sind nicht einmal Sonderfräsungen notwendig. Sie passt sich konventionellen Türen an.



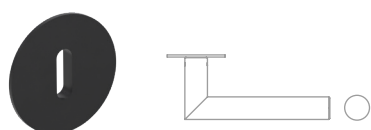
AVUS PIATTA S | Graphitschwarz



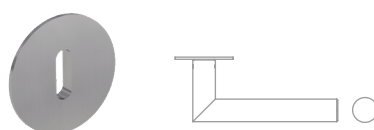
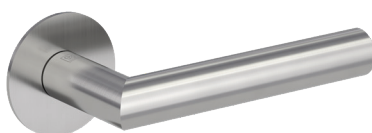
LORITA PIATTA S | Edelstahl matt



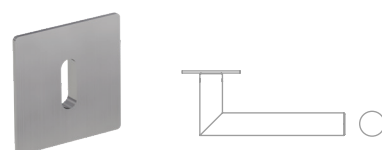
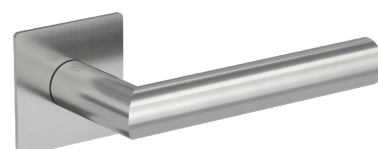
CUBICO PIATTA S QUATTRO | Edelstahl matt



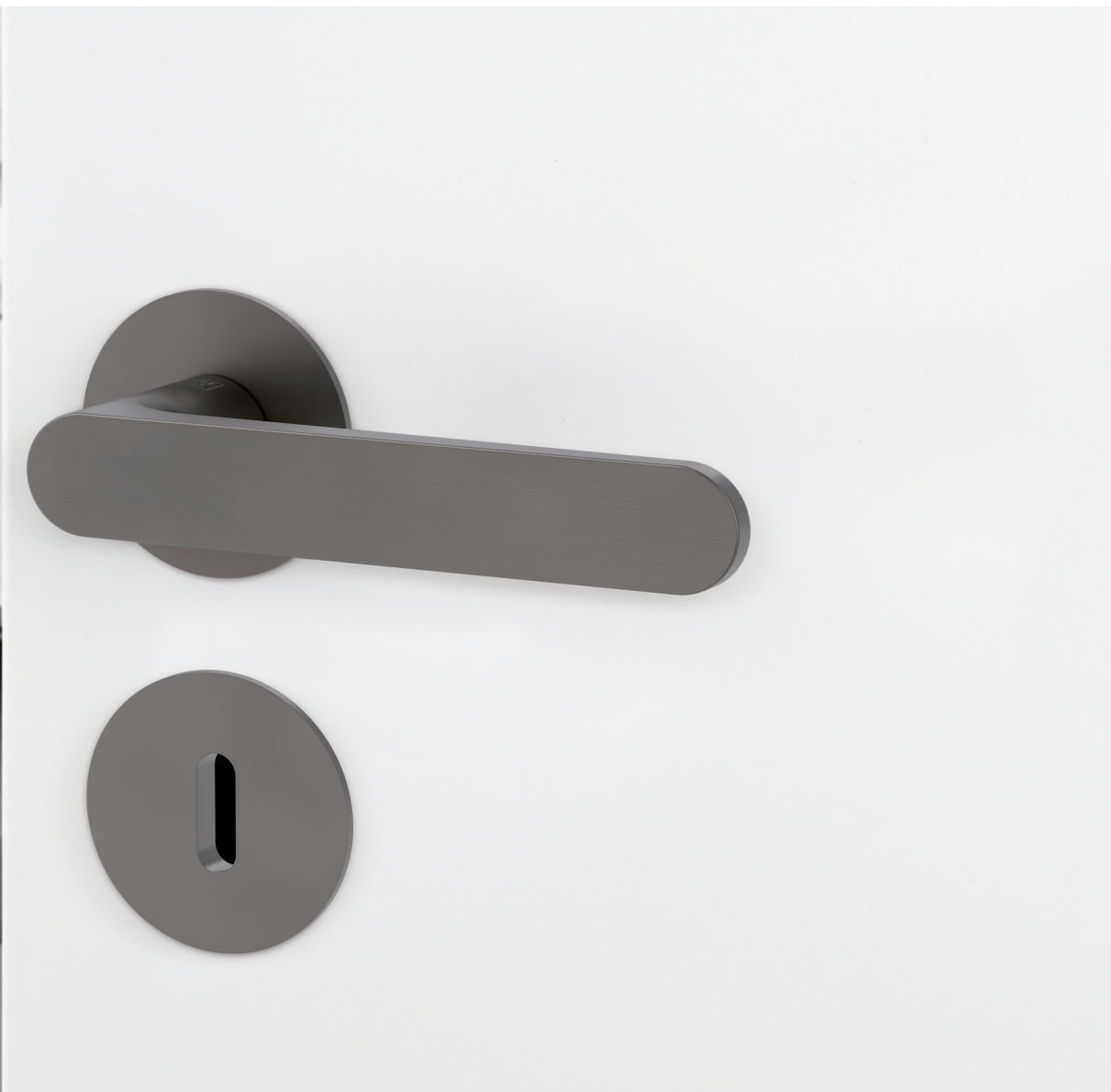
LUCIA PIATTA S | Graphitschwarz



LUCIA PIATTA S | Edelstahl matt



LUCIA PIATTA S QUATTRO | Edelstahl matt

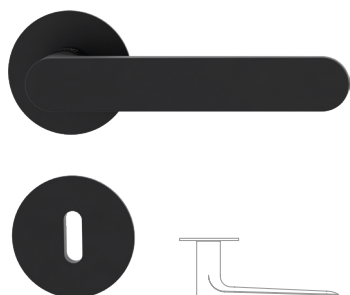


PERFEKT KOMBINIERT

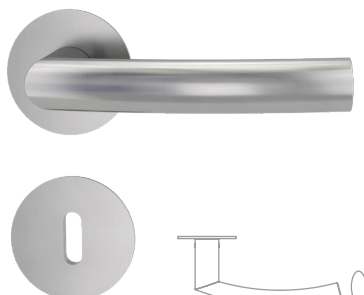
- ultraflache Rosetten mit nur 2 mm Höhe
- mit Hochhaltefeder
- ins Türblatt integrierte Mechanik
- wartungs- und korrosionsfrei (ohne Magnete)
- schnell montiert mit SMART-KLIPP
- ohne Sonderbohrung
- passt ideal zu stumpf einschlagenden Türen

DAS PRINZIP DER FLÄCHE

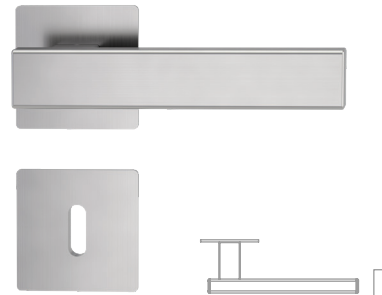
Die deutliche Unterscheidung von Wänden, Zargen und Türen ist heute nicht mehr notwendig und gewünscht. Materialien und Optik werden einheitlicher. Das Bedürfnis nach Ordnung und visueller Reduktion verändert die Wohnkultur. Flächenbündige Optik bestimmt daher den Trend. Die PIATTA S beherrscht diese Gestaltungssprache. Die Rosette kann sich flach wie eine Scheibe dem Türblatt anschmiegen. Für PIATTA S sind nicht einmal Sonderfräsungen notwendig. Sie passt sich konventionellen Türen an.



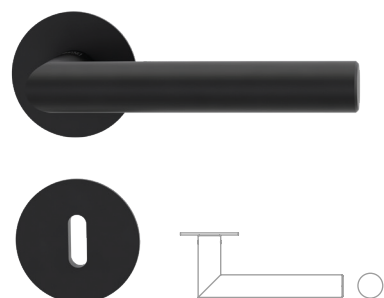
AVUS PIATTA S | Graphitschwarz



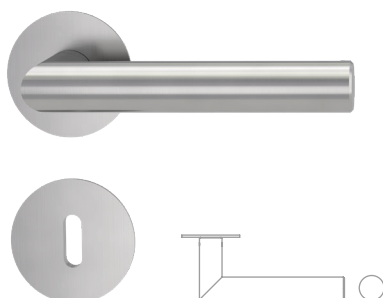
LORITA PIATTA S | Edelstahl matt



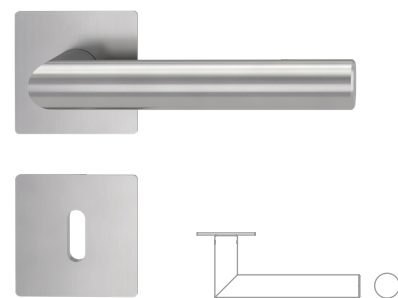
CUBICO PIATTA S QUATTRO | Edelstahl matt



LUCIA PIATTA S | Graphitschwarz

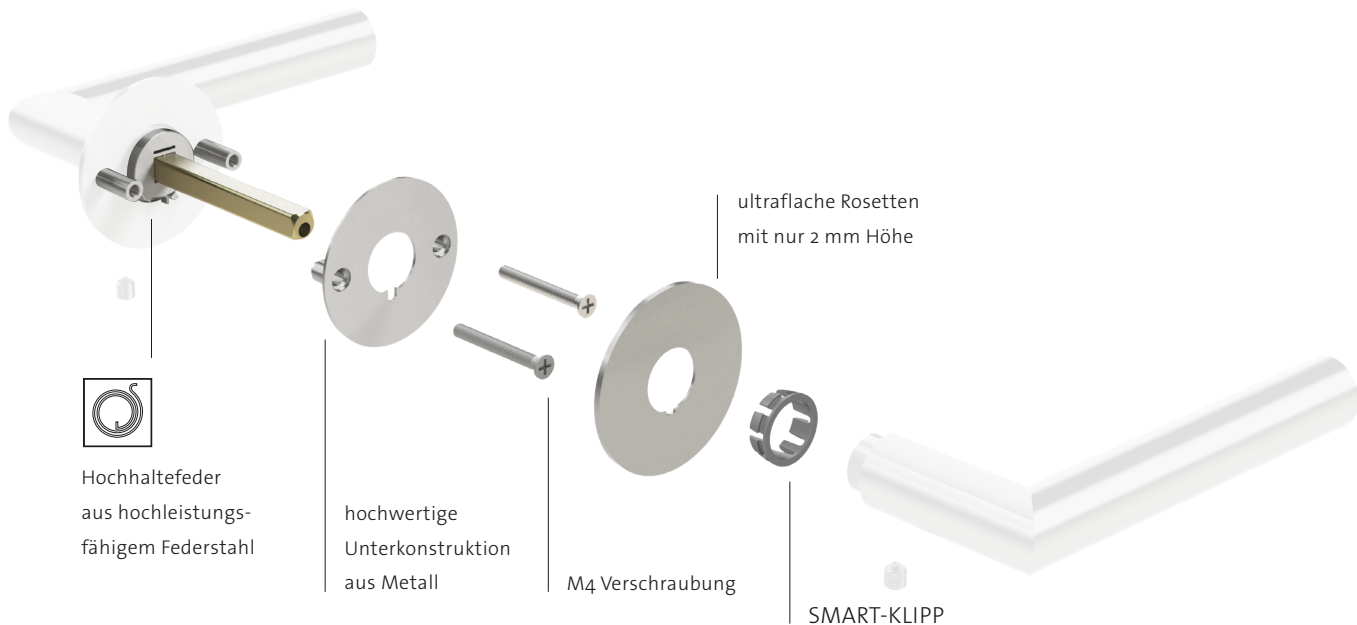


LUCIA PIATTA S | Edelstahl matt

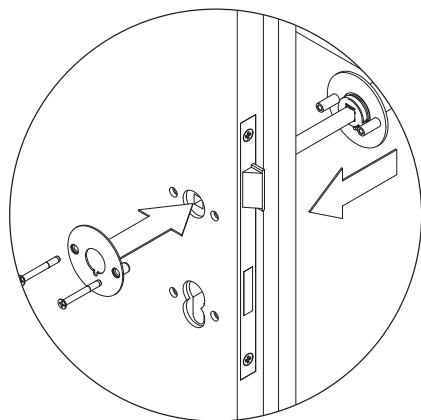


LUCIA PIATTA S QUATTRO | Edelstahl matt

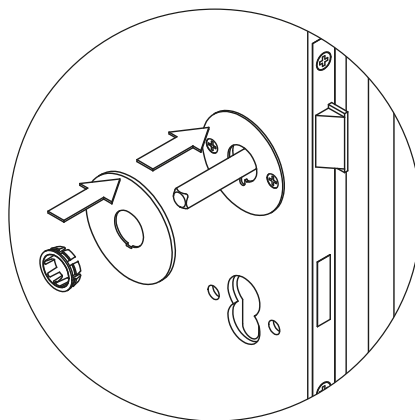
SMARTE BESCHLAGTECHNIK



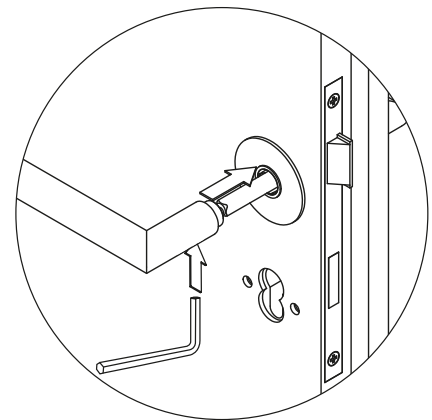
SMARTE MONTAGE IN 3 SCHRITTEN



1 Montieren mit M4 Schrauben



2 Flachrosette mit SMART-KLIPP fixieren



3 Madenschraube anziehen



reddot award 2017 winner



GERMAN DESIGN AWARD NOMINEE 2019