

Bild 5

Wechselstift mit dem M12-Gewindeansatz in den Knopf eindrehen. Knopf mit Stift durch die Schlossnuss stecken. Dabei auf die richtige Lage der Klemmankerfeder achten. Rosettenunterteil in die Bohrungen der Tür positionieren. Kunststoffnase zeigt nach unten. Mit den M5-Schrauben festschrauben.

Kunststoff-Rosettenunterteile der Schlüsselrosetten in die Bohrungen der Tür positionieren und wechselseitig gegeneinander festschrauben.

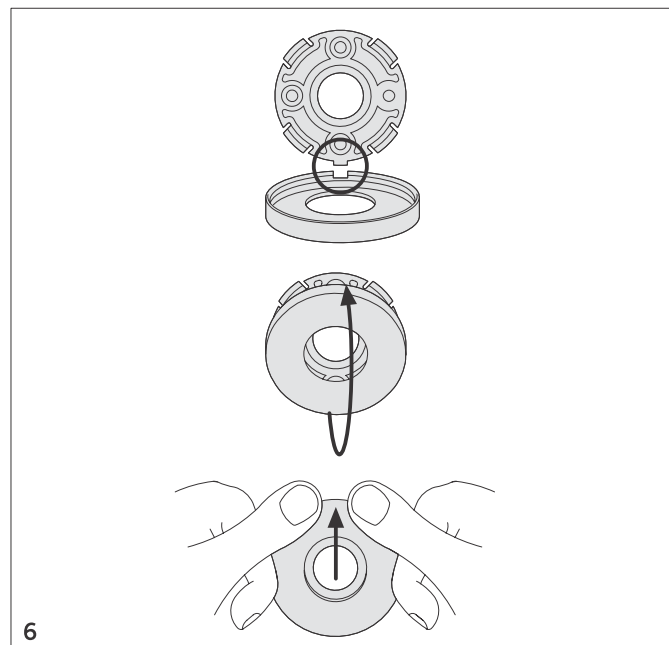


Bild 6

Die Deckrosette am unteren Rand des Unterteils ansetzen und aufklappen.

Die Ausnehmung und die Kunststoffnase dient bei der Demontage als Ansatzpunkt für den Schraubendreher.

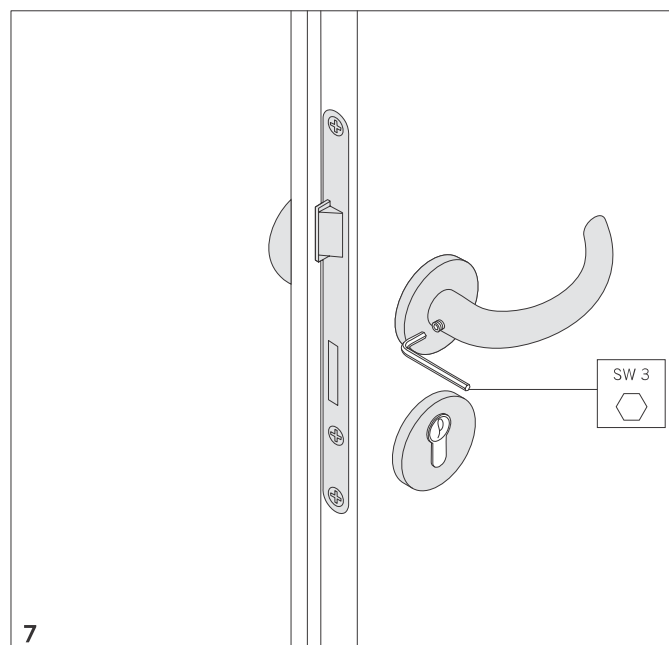


Bild 7

Türdrücker-Verbindung

Die Stiftschraube gegen den sich aufbauenden Widerstand anziehen, bis die Klemmankerfeder mit einem hörbaren Geräusch durchtrennt wird (die Schraube läßt sich dann kurzzeitig wieder leichter drehen). Anschließend die Schraube fest anziehen.

Siehe auch die Anleitung „Anschlagtechnik FSB-Stabilstifte“.

Wichtig! In der Anleitung sind Details enthalten, die auch für den Anwender von Bedeutung sind. Bitte überreichen Sie die Anleitung nach erfolgter Montage dem Anwender.

FSB-Qualitätssicherung