

Konzepte

Produkte

Service

“Für mich das Beste!”

John Kosmalla, Dipl. Ing., Architekt, verantwortlicher Planungsleiter bei “Zuhause im Glück”, RTL II

**NORIT-Fußbodenheizung**  
Kleben - Klicken - Komplett.



Niedrige  
Aufbauhöhe



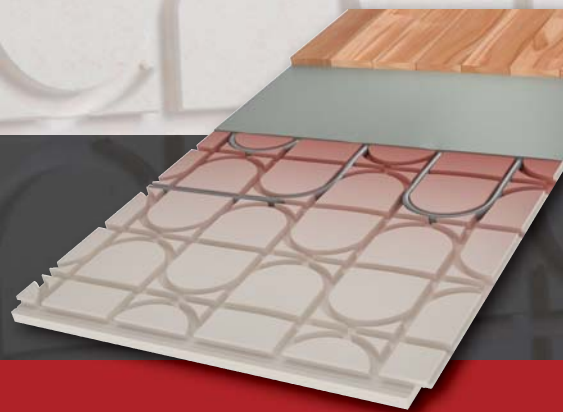
Innovatives  
Fräslayout



Geringes  
Gewicht



Belegreif nach  
24 Stunden



**NORIT**  
Ein Produkt von **Lindner**

[www.Lindner-Norit.com](http://www.Lindner-Norit.com)



**Lindner**

Bauen mit neuen Lösungen

# Ihr Partner für innovative Lösungen.

Die Lindner GFT GmbH entwickelt, produziert und vertreibt eine Vielzahl an hochwertigen Standardprodukten im Bereich der Gipsfaser- und Trockenbauprodukte. Modernste Produktionsanlagen arbeiten mit weltweit einzigartigen Fertigungsverfahren – für höchste Qualität und Zuverlässigkeit.

## Das können wir für Sie tun.

- NORIT-Fußbodenheizung
- NORIT-Trockenschüttung
- NORIT-Industrieplatten
- NORIT-Trockenestriche
- NORIT-Trockenbauplatten
- NORIT-Gebundene Schüttung

# NORIT-Fußbodenheizung

Fußbodenheizung  
und Trockenestrich  
in Einem.



Die einzigartige NORIT-Fußbodenheizung vereint Trockenestrich und Fußbodenheizung in einem System. Die Trägerplatte überzeugt mit ihrer niedrigen Aufbauhöhe und geringem Eigengewicht.



Niedrige  
Aufbauhöhe



Innovatives  
Fräslayout



Geringes  
Gewicht



Belegreif nach  
24 Stunden

## Ihre Vorteile auf einen Blick:

- Universalplatte mit innovativem Fräslayout
- Niedrige Aufbauhöhe und geringes Gewicht
- Belegreif nach 24 Stunden

# Gesunde Wärme

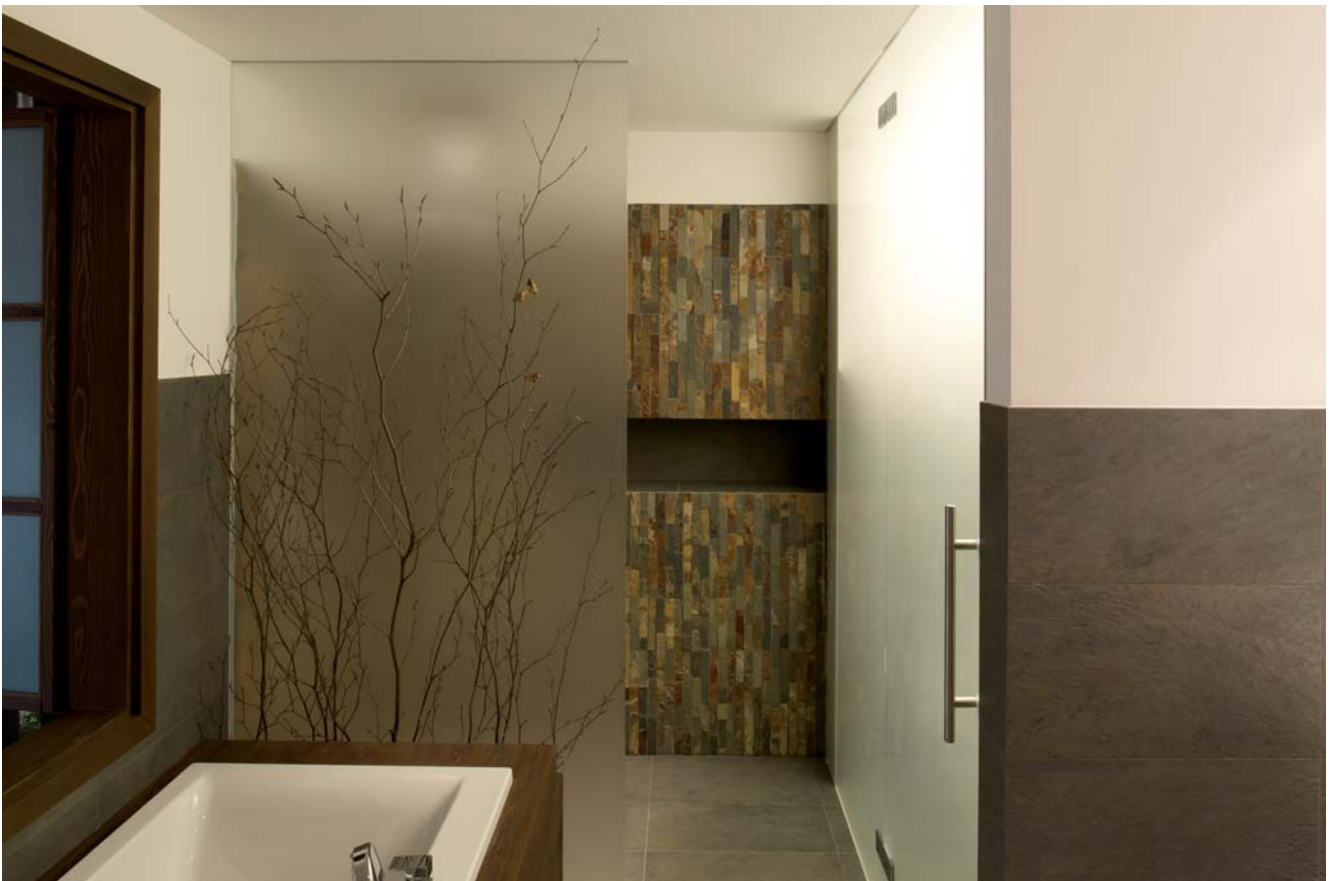
## Komfort und Behaglichkeit.

Unsere Flächenheizung kann viel mehr als „nur“ heizen. Im Sommer verbreitet sie eine angenehme Kühle und verteilt im Winter sanfte Strahlungswärme - ohne trockene, stickige Heizungsluft.

Ganz besonders auf die Umweltschonung legen wir großen Wert. Die NORIT-Fußbodenheizung eignet sich hervorragend für die Kombination mit alternativen Energiequellen wie z. B. Solarenergie oder Wärmepumpen.

Ob keramische Fliesen, Naturstein, Textilbeläge, PVC, Linoleum, Parkett oder Kork. Ihrer Bodenbelagswahl sind grundsätzlich keine Grenzen gesetzt, solange Sie für die Anwendung geeignet sind.

Von der besseren Vermietbarkeit über mehr Geld für andere Dinge - Profitieren Sie von der Wertsteigerung Ihrer Immobilie!



# NORIT-Fußbodenheizung

Überzeugen Sie sich selbst.

- Einfache, schnelle und flexible Verlegung
- Schnelle Reaktion des Heizsystems durch oberflächennahe Rohrverlegung
- Lastverteilende Schicht, niedrige Aufbauhöhe und geringes Gewicht
- Universalplatte mit innovativem Fräslayout
- Niedrige Vorlauftemperatur spart Energie
- Belegereif nach 24 Stunden
- Komplettes System aus einer Hand
- Kein Verschrauben notwendig, somit keine Gefahr der Beschädigung des Heizrohrs
- Baubiologisch geprüft und empfohlenes Plattenmaterial
- Trockenbauweise reduziert die Gefahr von durch Feuchte bedingte Schäden am Bau
- Einsparung von Montagezeit und Lohnkosten durch Verwendung eines einschichtigen Systems

## Vielfältige Einsatzgebiete:

- Ideal für Neubau sowie Renovierung von Altbauten
- Für Büro- und Verwaltungsbau sowie Wohnbereich
- Auch für Feuchträume geeignet



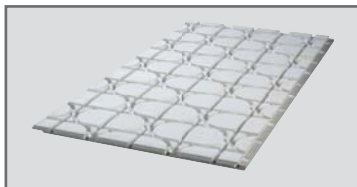


# Das komplette System

## Die einzelnen Komponenten.

### NORIT-TE 30 Therm U

TE-Therm Element  
1.200 x 600 x 30 mm,  
23,5 kg/Platte, 32,5 kg/  
m<sup>2</sup>, innovatives Fräs-  
layout, .



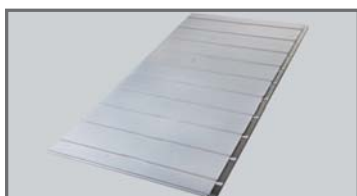
### NORIT-Heizrohr

PB (Polybuten), 12 x 1,3  
(12 mm Außendurchmes-  
ser, 1,3 mm Wandstärke),  
Sauerstoffdicht nach DIN  
4726, DIN CERTCO zerti-  
fiziert, Registernummer  
3V318 PB.



### NORIT-TE 30 Therm E

TE-Therm Element  
1.200 x 600 x 30 mm,  
26 kg/Platte, 36 kg/m<sup>2</sup>,  
vereinfachtes Fräslay-  
out, *fix*-Führung (hin-  
terschnittene Fräsung  
zur Fixierung des Rohrs)



### NORIT-Vergussmasse

Ca. 11 kg/m<sup>2</sup>, 25 kg (ein Sack)  
Vergussmasse mit 6 l Wasser  
mischen, mit einer Rakel ab-  
ziehen, hoch fließfähig, zement-  
gebundener, polymermo-  
difizierter Fließspachtel, 3 mm  
Schichtstärke, stuhlrollenge-  
eignet, schneller Wärmefluss  
durch *flowtherm*-Rezeptur.



### NORIT-TE-Klebstoff

1 kg PUR-Kleber zur dau-  
erhaften Verbindung.



### NORIT-Grundierung

Lieferung als Konzentrat,  
rot, mit Farbkarte zum  
Kontrollieren der Auftrags-  
menge, Konzentrat 30 g/m<sup>2</sup>  
bzw. 150 g/m<sup>2</sup> fertige  
Mischung. Grundierung im  
Verhältnis 1:4 mit Wasser  
vermischen. Auftrag mit  
Drucksprüher.



### NORIT-Randdämm- streifen

Mit extra langer Schlepp-  
folie ca. 280 mm, Breite  
10 mm, Höhe 80 mm, inte-  
grierter Klebestreifen, vor  
dem Verlegen der NORIT-  
TE Therm-Elemente an  
aufsteigende Bauteile befestigen.



### Anschluss-technik

Kupplungsadapter zum  
Anschluß des Heizrohrs  
am Verteiler, Nippel, Ver-  
teiler für mehrere Heizkrei-  
se (von NORIT lieferbar).



# Eine Heizleistung, die begeistert.

## Wärmestromdichte $q$ in $W/m^2$ für Verlegung im 12 cm-Raster

Bodenbelagswiderstand 0,00 $m^2K/W$ (z. B. Keramik, Naturstein)							Bodenbelagswiderstand 0,05 $m^2K/W$ (z. B. Laminat, PVC)						
Raumtemperatur in $^{\circ}C$							Raumtemperatur in $^{\circ}C$						
16	18	20	22	24	26		16	18	20	22	24	26	
						$T_v$ in $^{\circ}C$							$T_r$ in $^{\circ}C$
227	216	205	194	183	172	60	198	188	179	169	160	150	60
213	201	190	179	168	157	60	185	176	166	156	147	137	60
200	189	178	167	156	145	55	174	164	155	145	136	126	55
185	174	163	152	141	130	55	161	152	142	132	123	113	55
172	161	150	139	128	117	50	150	140	131	121	112	102	50
157	146	135	124	113	102	50	137	127	118	108	98	89	50
145	134	123	112	101	90	45	126	117	107	97	88	78	45
130	118	107	96	85	73	45	113	103	93	84	74	64	45
117	106	95	84	73	62	40	102	93	83	73	64	54	40
102	90	79	68	56	44	40	89	79	69	59	49	38	40
90	79	68	56	45	34	35	78	69	59	49	39	29	35
73	62	50	37	23	-	35	64	54	43	33	20	-	35
62	51	40	28	15	-	30	54	44	34	24	13	-	30
44	31	-	-	-	-	30	38	27	-	-	-	-	30
34	22	-	-	-	-	25	29	19	-	-	-	-	25

In den nebenstehenden Tabellen können Sie die Heizleistung abhängig von Vor- und Rücklauftemperatur sowie Bodenbelag bestimmen.

### Beispiel 1:

Wenn Sie eine Raumtemperatur von 22  $^{\circ}C$  wünschen, eine  $T_v$  (Vorlauftemperatur) von 50  $^{\circ}C$  und eine  $T_r$  (Rücklauftemperatur) von 45  $^{\circ}C$  haben sowie als Bodenbelag Laminat gewählt haben, erreichen Sie mit einer 12er Verlegung eine Heizleistung von 121  $W/m^2$ . Diesen Wert finden Sie in der oberen Tabelle auf der rechten Seite in der 4. Spalte, 5. Zeile. Der erhaltene Wert ist nur in Bädern zugelassen.

### Beispiel 2:

Aus statischen oder anderen Gründen kann zusätzlich ein TE 20 mit einem Wärmeleitwiderstand von 0,05  $m^2K/W$  benötigt werden. Wenn Sie bei Verwendung eines regulären PVC-Bodens in der obersten Tabelle auf der rechten Seite bei einem Widerstand von 0,05  $m^2K/W$  Ihre Werte ablesen, wird 0,05  $m^2K/W$  addiert und für den Wert 0,10  $m^2K/W$  in der mittleren Tabelle auf der linken Seite der entsprechende Wert 103  $W/m^2$  gesucht.

## Wärmestromdichte $q$ in $W/m^2$ für Verlegung im 12 cm-Raster

Bodenbelagswiderstand 0,10 $m^2K/W$ (z. B. Teppich, dünnes Parkett)							Bodenbelagswiderstand 0,15 $m^2K/W$ (z. B. Parkett, dicker Teppich)						
Raumtemperatur in $^{\circ}C$							Raumtemperatur in $^{\circ}C$						
16	18	20	22	24	26		16	18	20	22	24	26	
						$T_v$ in $^{\circ}C$							$T_r$ in $^{\circ}C$
169	161	152	144	136	128	60	139	133	126	119	112	106	60
158	150	141	133	125	117	60	130	124	117	110	103	97	60
148	140	132	124	116	108	55	123	116	109	102	96	89	55
137	129	121	113	104	96	55	114	107	100	93	86	80	55
128	120	112	103	95	87	50	106	99	92	86	79	72	50
117	109	100	92	84	75	50	97	90	83	76	69	62	50
108	99	91	83	75	67	45	89	82	75	69	62	55	45
96	88	80	71	63	54	45	80	73	66	59	52	45	45
87	79	71	63	54	46	40	72	65	58	52	45	38	40
75	67	59	50	41	32	40	62	55	49	41	34	27	40
67	58	50	42	34	25	35	55	48	41	35	28	21	35
54	46	37	28	17	-	35	45	38	31	23	14	-	35
46	38	29	21	11	-	30	38	31	24	17	9	-	30
32	23	-	-	-	-	30	27	19	-	-	-	-	30
25	16	-	-	-	-	25	21	13	-	-	-	-	25

## Wärmestromdichte $q$ in $W/m^2$ für volle Verlegung

Bodenbelagswiderstand 0,00 $m^2K/W$ (z. B. Keramik, Naturstein)							Bodenbelagswiderstand 0,05 $m^2K/W$ (z. B. Laminat, PVC)						
Raumtemperatur in $^{\circ}C$							Raumtemperatur in $^{\circ}C$						
16	18	20	22	24	26		16	18	20	22	24	26	
						$T_v$ in $^{\circ}C$							$T_r$ in $^{\circ}C$
269	256	243	230	217	204	60	220	209	198	188	177	167	60
252	239	226	213	200	186	60	206	195	184	174	163	152	60
237	224	211	198	185	172	55	193	182	172	161	151	140	55
219	206	193	180	167	154	55	179	168	157	147	136	125	55
204	191	178	165	152	139	50	167	156	145	135	124	113	50
186	173	160	147	134	120	50	152	141	131	120	109	98	50
172	159	145	132	119	106	45	140	129	119	108	97	87	45
154	140	127	114	100	87	45	125	115	104	93	82	71	45
139	126	113	100	87	73	40	113	103	92	81	71	60	40
120	107	94	80	66	52	40	98	87	76	65	54	42	40
106	93	80	67	54	40	35	87	76	65	55	44	33	35
87	73	59	44	27	-	35	71	60	48	36	22	-	35
73	60	47	33	18	-	30	60	49	38	27	15	-	30
52	36	-	-	-	-	30	42	30	-	-	-	-	30
40	26	-	-	-	-	25	33	20	-	-	-	-	25

Technische Werte für Bäder und baustellenbezogene Besonderheiten auf Anfrage.

$T_v$ : Vorlauftemperatur  
 $T_r$ : Rücklauftemperatur

### geeignete Einsatzbereiche:

Grüne Felder: für alle Bereiche  
(max. 29  $^{\circ}C$ )  
Gelbe Felder: für Randbereiche  
(max. 35  $^{\circ}C$ )

Rote Felder: nach Norm nicht einsetzbar

# Individuelle Lösungen

## Die Vorteile liegen auf der Hand.

Das NORIT-Fußbodenheizungssystem bietet eine hohe Heizwärmeleistung bei niedrigen Vorlauf-temperaturen. Damit eignet sich das System ideal für die umweltschonende Nutzung von regenerativen Energien, z. B. Solarenergie, Wärmepumpen etc.

Durch die oberflächennahe Verlegung des Heizrohrs und die speziell entwickelte *flowtherm*-Rezeptur der NORIT-Vergussmasse reagiert das System sehr spontan und schnell auf die Bedürfnisse der Nutzer.

Durch die niedrige Aufbauhöhe und das geringe Flächengewicht eignet sich die NORIT-Fußbodenheizung besonders für den Einbau in bestehenden Gebäuden.

Neben dem stetig wachsenden Markt der Gebäudesanierung eignet sich das System jedoch auch hervorragend für den Einsatz in Neubauten.

Durch die vereinfachte Montage ohne spezielles Werkzeug bietet die NORIT-Fußbodenheizung Vorteile für Handwerksbetriebe die als Komplettanbieter auftreten. Die Fußbodenheizung kann somit aus einer Hand angeboten werden.

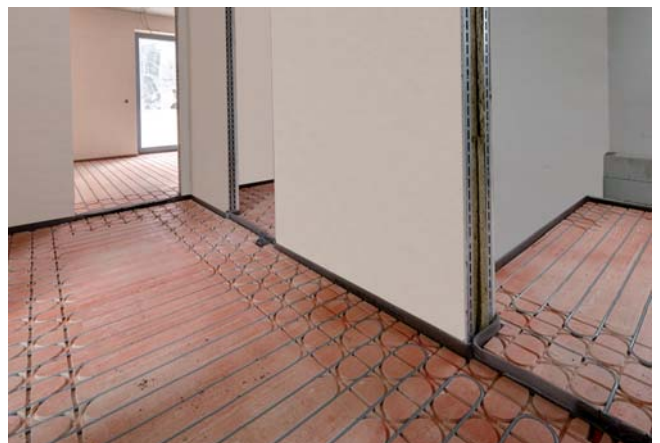
- Nie mehr kalte Füße durch die behagliche Wärme unserer NORIT-Fußbodenheizung.
- Die flexible Lösung für individuelle bauliche Anforderungen.
- Eine Fußbodenheizung nach Ihren Wünschen.

## Projektbezogene Lösungen nach Ihren Anforderungen.

Wir sind ständig darauf bedacht, nicht nur Produkte höchster Güte, sondern darüber hinaus auch wirtschaftliche Lösungen anzubieten.

Eine wirtschaftliche, projektbezogene Alternative führt bei geeigneten Projekt- und Raumgrößen zu einem hohen Einsparpotential. Zusätzlich zu unserem NORIT-TE 30 Therm U (U = Universal) bieten wir Ihnen je nach Bauvorhaben oder Projekt das NORIT-TE 30 Therm E (E = Einfach) Element an.

Überzeugen Sie sich selbst.





# Eine optimale K hlleistung.

In der untenstehenden Tabelle k nnen Sie die K hlleistung abh ngig von der Temperaturdifferenz zwischen Raum und K hlmittel sowie Oberbelag bestimmen.

## K hlleistung in W/m  f r Verlegung im 12 cm Raster

Bodenbelagswiderstand in m²K/W		Temperaturdifferenz Raum - Kühlmittel* in °C															
		2	3	4	5	6	7	8	9	10	11	12	13	14	15	16	
		Kühlleistung in W/m²															
0,00	z. B. Keramik, Naturstein	9	13	18	22	27	31	36	40	45	49	54	58	63	67	72	
0,05	z. B. Laminat, PVC	8	12	16	20	23	27	31	35	39	43	47	51	55	59	63	
0,10	z. B. Teppich, dünnes Parkett	7	10	14	17	21	24	28	31	35	38	42	45	49	52	56	
0,15	z. B. Parkett, dicker Teppich	6	9	12	16	19	22	25	28	31	34	37	41	44	47	50	

\* Die K hlmitteltemperatur darf 16  C nicht unterschreiten.

Beispiel:

Wenn Sie eine Vorlauftemperatur von 16  C und eine R cklauftemperatur von 20  C haben, sowie die Raumtemperatur von 26  C reduzieren m chten, errechnet sich eine Temperaturdifferenz zwischen Raum und K hlmittel von 8  C. Bei Fliesen- oder Natursteinbelag erreichen Sie mit einer 120 mm Verlegung eine K hlleistung von 36 W/m .

## K hlleistung in W/m  f r volle Verlegung

Bodenbelagswiderstand in m²K/W		Temperaturdifferenz Raum - Kühlmittel* in °C															
		2	3	4	5	6	7	8	9	10	11	12	13	14	15	16	
		Kühlleistung in W/m²															
0,00	z. B. Keramik, Naturstein	9	14	19	24	28	33	38	42	47	52	56	61	66	71	75	
0,05	z. B. Laminat, PVC	8	12	15	19	23	27	31	35	38	42	46	50	54	58	62	
0,10	z. B. Teppich, dünnes Parkett	7	10	13	16	20	23	26	29	33	36	39	42	46	49	52	
0,15	z. B. Parkett, dicker Teppich	6	8	11	14	17	20	23	25	28	31	34	37	39	42	45	

\* Die K hlmitteltemperatur darf 16  C nicht unterschreiten. Durch geeignete Mess- und Regeltechnikinstrumente ist eine Tauwasserbildung zu verhindern.

# Thermische Behaglichkeit durch Raumkühlung.

- Steigerung des Wohnkomforts
- Heizen oder Kühlen mit einem System
- Besserung des Wohlbefindens durch Raumkühlung
- Angenehme Kühle im Sommer
- Wärmeabtransport über den Fußboden



Wer sich für den behaglichen Komfort der NORIT-Fußbodenheizung entscheidet, hat auch eine stets angenehme Raumtemperatur in warmen Jahreszeiten.

Ohne großen Mehraufwand kann die NORIT-Fußbodenheizung zum Kühlen verwendet werden. So entsteht im Sommer ein angenehmes Wohngefühl und die Raumtemperatur kann gesenkt werden. Mit der NORIT-Fußbodenheizung bietet die Lindner GFT ein Flächenheizungssystem als ideale Lösung für die energetische Sanierung und Renovierung. Sie eignet sich hervorragend für die Kombination mit Technologien, die regenerative Energiequellen nutzen, wie beispielsweise Solaranlagen oder Wärmepumpen.

**Komfort und Energieeffizienz für Ihr Gebäude.**

# Steigern Sie Ihr Wohlbefinden



## Umweltfreundlichkeit

- Angenehmes Raumklima zu jeder Jahreszeit
- Verantwortungsvoller Umgang mit Ressourcen durch langfristige Reduzierung der Heizkosten
- Behaglichkeit der gleichmäßigen Strahlungswärme
- Speziell geeignet für Allergiker durch Staubreduzierung
- Hoher Gestaltungsspielraum für volle Raumnutzung
- Leichte und saubere Installation gewährleistet

## Wirtschaftlichkeit



## Das kann die Lindner Gruppe für Sie tun.

### Lindner Konzepte:

- Isoliertechnik und Industrieservice
- Reinräume und Labore
- Flughäfen und Airlines
- Bahnhöfe und Tunnelausbau
- Studios und Konzertsäle
- Raumbildender Ausbau und Einrichtungen
- Schiffsausbau
- Hotels und Resorts
- Komplettausbau

### Lindner Produkte:

- Fassaden
- Deckensysteme
- Licht und Leuchten
- Wandsysteme
- Türen
- Bodensysteme
- Heiz- und Kühltechnologien
- Trockenbausysteme

### Lindner Service:

- Green Building
- Rückbau und Entkernung
- Schadstoffsanierung
- Forschung und Entwicklung
- Liefergeschäft
- Generalplanung
- Montage
- Wartung
- Public Private Partnership (PPP)

### Lindner GFT GmbH

Lange Länge 5  
97337 Dettelbach  
Deutschland  
Telefon +49 (0)9324/3 09-50 00  
Telefax +49 (0)9324/3 09-53 00  
Norit@Lindner-Group.com  
www.Lindner-Norit.com

### Lindner

Bahnhofstraße 29  
94424 Arnstorf  
Deutschland  
Telefon +49 (0)8723/20-0  
Telefax +49 (0)8723/20-21 47  
info@Lindner-Group.com  
www.Lindner-Group.com